



REPUBLIKA HRVATSKA
PRIMORSKO-GORANSKA ŽUPANIJA

GRAD RIJEKA

Gradonačelnik

KLASA: 023-01/10-04/56-31

URBROJ: 2170/01-15-00-10-18

Rijeka, 16. 06. 2010.

Gradonačelnik je 16. lipnja 2010. godine donio sljedeći

z a k l j u č a k

1. Donosi se XII Izmjena i dopuna Plana lokacija za postavljanje privremenih objekata na javnim površinama - UGOSTITELJSKE TERASE, izmjenom Plana za pet lokacija i dopunom Plana za sedam lokacija, sukladno Tabelarnom prikazu i obrascima Plana koji čine sastavni dio Plana.

2. Izmjena i dopuna Plana iz točke 1. ovoga zaključka, čini sastavni dio Pravilnika o uvjetima za postavljanje predmeta i privremenih objekata na području Grada Rijeke ("Službene novine" Primorsko-goranske županije broj 1/07 i 54/08) i nije predmet objave u "Službenim novinama" Primorsko-goranske županije.



GRADONAČELNIK

mr. sc. Vojko OBERSNEL

Dostaviti:

1. Odjel gradske uprave za razvoj, urbanizam, ekologiju i gospodarenje zemljištem, n/r Srđana Škunce, Ede Rumora, Nevena Jeličića
2. Odjel gradske uprave za komunalni sustav, n/r Irene Miličević i Vesne Ševerdija



REPUBLIKA HRVATSKA
PRIMORSKO-GORANSKA ŽUPANIJA
GRAD RIJEKA

Odjel gradske uprave za razvoj, urbanizam,
ekologiju i gospodarenje zemljištem

KLASA: 350-01/10-03/10

URBROJ: 2170/01-01-20-10-1

Rijeka, lipanj 2010.

MATERIJAL ZA GRADONAČELNIKA
za donošenje

PREDMET: Prijedlog XII Izmjene i dopune Plana lokacija
za postavljanje privremenih objekata na javnim površinama –
ugostiteljske terase

Materijal pripremio:
Neven Jeličić d.i.a.

Ravnateljica:

Eda Rumora, d.i.a.

Pročelnik:

Srđan Škunca, d.i.a. i g.



PRIJEDLOG XII IZMJENE I DOPUNE PLANA LOKACIJA ZA POSTAVLJANJE PRIVREMENIH OBJEKATA NA JAVNIM POVRŠINAMA – UGOSTITELJSKE TERASE

Plan lokacija za postavljanje privremenih objekata na javnim površinama – ugostiteljske terase” (u daljnjem tekstu Plan lokacija) usvojen je na sjednici Poglavarstva Grada Rijeke 20. siječnja 2009. godine (Zaključak Poglavarstva KLASA: 022-05/09-01/5-137, URBROJ: 2170/01-10-30-09-25 od 22. siječnja 2009.).

Sukladno podnesenim zahtjevima vlasnika ugostiteljskih objekata, ovim Materijalom predlaže se dvanaesta izmjena i dopuna Plana lokacija kako slijedi:

- izmjena Plana lokacija :

- izmjena površine ugostiteljske terase lokala “PARADISO”, Marka Marulića
- izmjena površine ugostiteljske terase uz privremeni objekt – montažni, caffe bar “MATEA”, Istarska, nasuprot kućnog broja 59.
- izmjena površine ugostiteljske terase lokala “CAMPETO”, Omladinska 8,
- izmjena površine ugostiteljske terase uz privremeni objekt - montažni, “DONATELO”, Antuna Barca, nasuprot kućnog broja 5,
- ukidanje lokacije ugostiteljske terase lokala caffe bar “SVETI JURAJ”, Petra Zrinskog 4. Lokacija se ukida iz Plana, jer su susjedni stanari odustali od suglasnosti za postavu ugostiteljske terase.

- dopuna Plana lokacija :

- formiranje nove površine ugostiteljske terase uz ugostiteljski objekt „SUŠAK“, Titov trg 2b,
- formiranje nove površine ugostiteljske terase uz privremeni objekt – montažni, Milutina Barača- nasuprot kućnog broja 3,
- formiranje nove površine ugostiteljske terase uz privremeni objekt – montažni, “LILI“, Milutina Barača – nasuprot kućnog broja 3a,
- formiranje nove površine ugostiteljske terase uz privremeni objekt – montažni „PARK“, Bože Vidasa bb,
- formiranje nove površine ugostiteljske terase lokala caffe bar “ST. NICOLO”, Zametska 12,
- formiranje nove površine ugostiteljske terase lokala “PIKO DELICIJA BAR”, Hahlić 17 c,
- formiranje nove površine ugostiteljske terase lokala caffe bar “COMPAR”, Hahlić 17 b.

U nastavku je dan tabelarni prikaz. Obrasci za lokacije koje su predmet XII izmjene i dopune Plana nalaze se u prilogu.

Tabelarni prikaz : Plan lokacija za postavu ugostiteljskih terasa – izmjena i dopuna obrasca Plana

IZMJENA PLANA LOKACIJA :

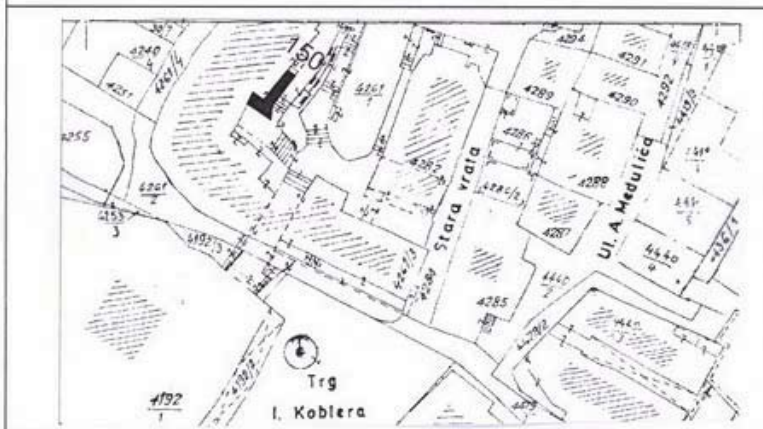
OZNAKA LOKACIJE IZ PLANA I NAZIV LOKALA		ADRESA	POVRŠINA
0	ZONA		
56.	"PARADISO"	MARKA MARULIĆA	18,00 m ²
II	ZONA		
49.	"MATEA"	ISTARSKA-nasuprot kućnog broja 59	49,60 m ²
23.	"SVETI JURAJ" – ukida se	PETRA ZRINSKOG 4	11,50 m ²
III	ZONA		
26.	"CAMPETO"	OMLADINSKA 8	110,10 m ²
IV	ZONA		
26.	"DONATELO"	ANTUNA BARCA-nasuprot kućnog broja 5	19,95 m ²

DOPUNA PLANA LOKACIJA :

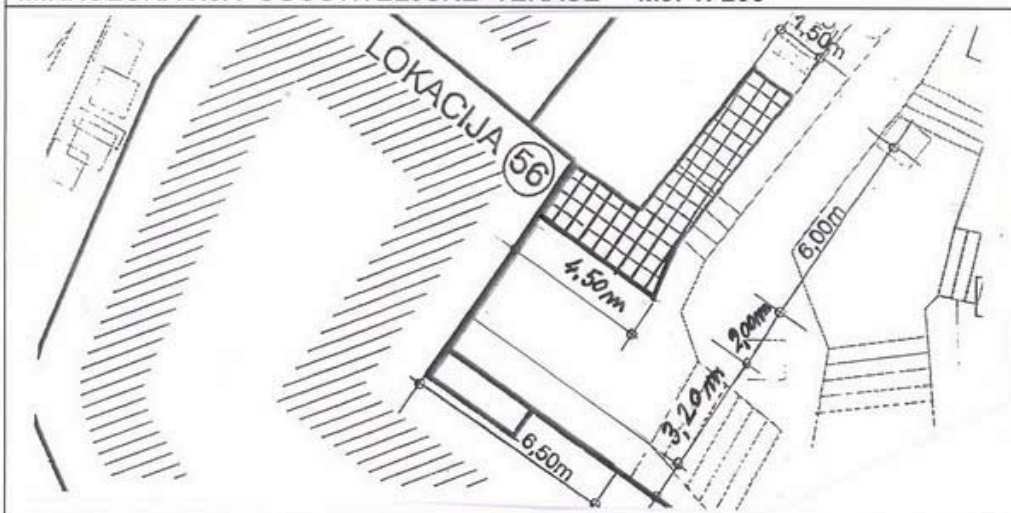
OZNAKA LOKACIJE IZ PLANA I NAZIV LOKALA		ADRESA	POVRŠINA
I	ZONA		
5.	SUŠAK	TITOV TRG 2b	30,70 m ²
I	ZONA		
71.	PRIVREMENI OBJEKT MONTAŽNI	MILUTINA BARAČA-nasuprot kućnog broja 3	17,50 m ²
I	ZONA		
72.	„LILI“	MILUTINA BARAČA-nasuprot kućnog broja 3a	17,35 m ²
IV	ZONA		
4.	„PARK“	BOŽE VIDASA bb	14,80 m ²
IV	ZONA		
50.	"ST.NICOLO"	ZAMETSKA 12	11,80 m ²
IV	ZONA		
72.	"PIKO DELICIJA BAR"	HAHLIĆ 17c	22,00 m ²
IV	ZONA		
73.	CAFFE BAR "COMPAR"	HAHLIĆ 17b	4,00 m ²

LOKACIJA br. 56. – MARKA MARULIĆA

IZVOD IZ KATASTARSKOG PLANA (MJ. 1:1000)

0
SHEMA 7.4.

MIKROLOKACIJA UGOSTITELJSKE TERASE MJ. 1: 200



Naziv lokala	"PARADISO"	
Adresa	MARKA MARULIĆA	
Zakupnik	Mira Tonković	
Trajanje uporabe	Sezonska ili stalna	
Površina (m ²)	18,00	
Zona naplate	1a	
Namještaj	stol	Okrugli
	stolica	Metalne, polufotelje ili slično po uvjetima
Zaštita od sunca	vrsta	Suncobrani I tenda max. dubine od pročelja 1,5 m
	oblik	Iznad površine terase
	boja	Bijela ili riječko plava (RAL 5015)
Ograda	Ne dozvoljava se postava ograde	
Ostalo	Nije dozvoljeno zatvarati stranice terase, Plan iz studenog 2008.	

LOKACIJA br. 49. –ISTARSKA - nasuprot kućnog broja 59



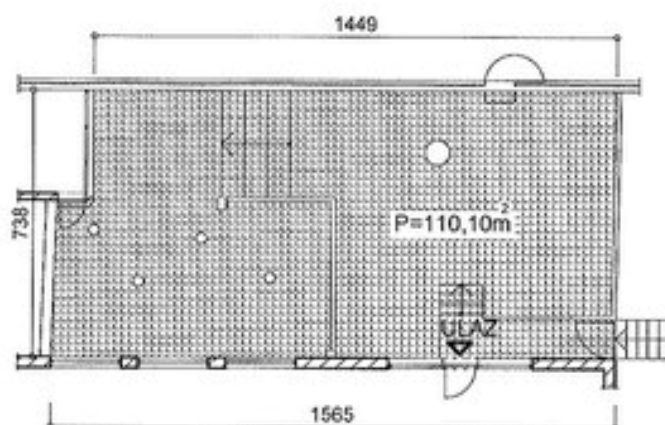
Naziv lokala	CAFFE BAR "MATEA"	
Adresa	ISTARSKA – nasuprot kućnog broja 59	
Zakupnik	Babić Sonja	
Trajanje uporabe	Sezonska ili stalna	
Površina (m2)	49,60	
Zona naplate	4	
Namještaj	stol	Okrugli
	stolica	Metalne, polufotelje ili slično po uvjetima
Zaštita od sunca	vrsta	Suncobrani
	oblik	Iznad površine terase
	boja	Bijela do bež
Ograda	Ne dozvoljava se postava ograde	
Ostalo	Nije dozvoljeno postavljanje podloge, niti zatvarati stranice terase, natpisi oglašavanja uz suglasnost ovog Odjela	

LOKACIJA br. 26. – OMLADINSKA 8

IZVOD IZ KATASTARSKOG PLANA (MJ. 1:1000)



MIKROLOKACIJA UGOSTITELJSKE TERASE MJ. 1: 200

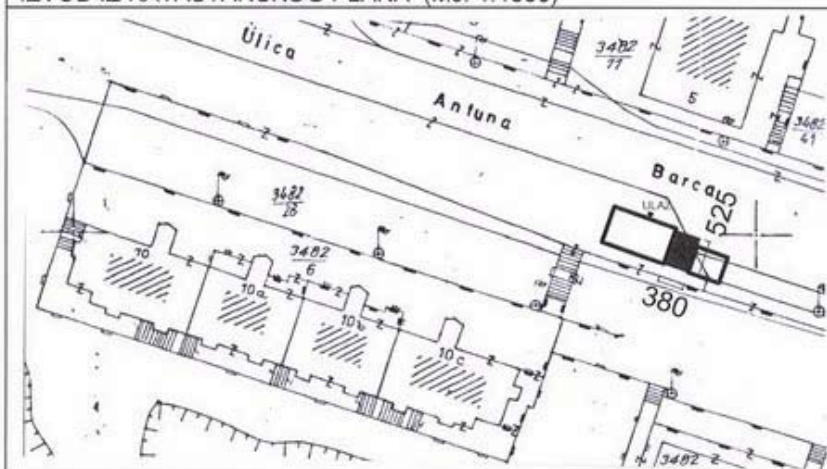


Naziv lokala	CAFFE BAR "CAMPETO "	
Adresa	OMLADINSKA 8	
Zakupnik	Tomislav Barišić, U.O."CAMPETO", Omladinska 8, Rijeka	
Trajanje uporabe	Sezonska ili stalna	
Površina (m2)	110,10	
Zona naplate	2	
Namještaj	stol	Okrugli ili kvadratni
	stolica	Metalne, polufotelje ili slično po uvjetima
Zaštita od sunca	vrsta	Suncobrani / tenda
	oblik	Iznad površine terase
	boja	Bijela do bež
Ograda	Ograda prema prometnici i denivelacijama	
Ostalo	Nije dozvoljeno zatvarati stranice terase	

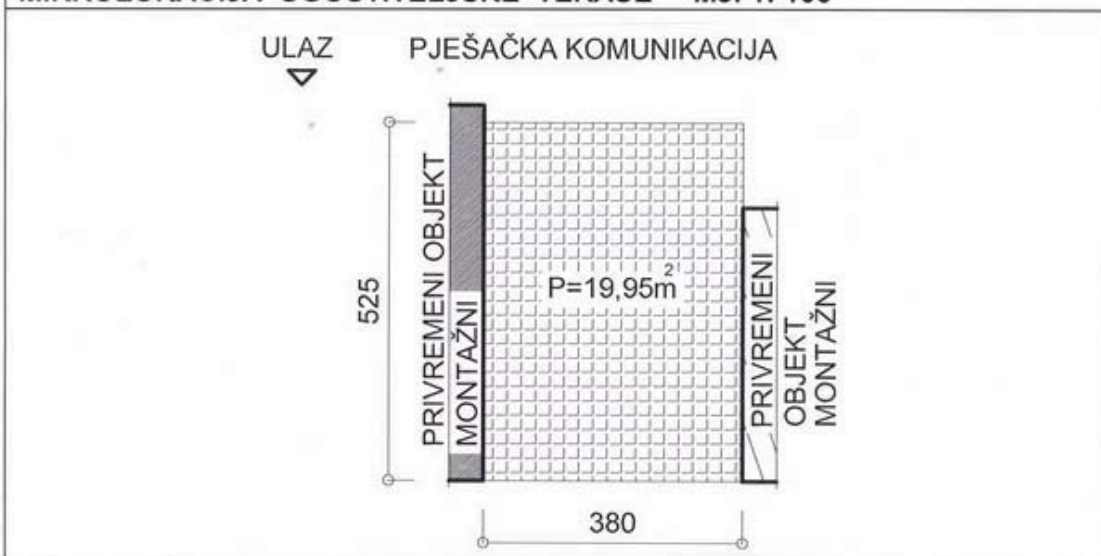
LOKACIJA br. 1. – ANTUNA BARCA –nasuprot kućnog broja 5

IZVOD IZ KATASTARSKOG PLANA (MJ. 1:1000)

IV



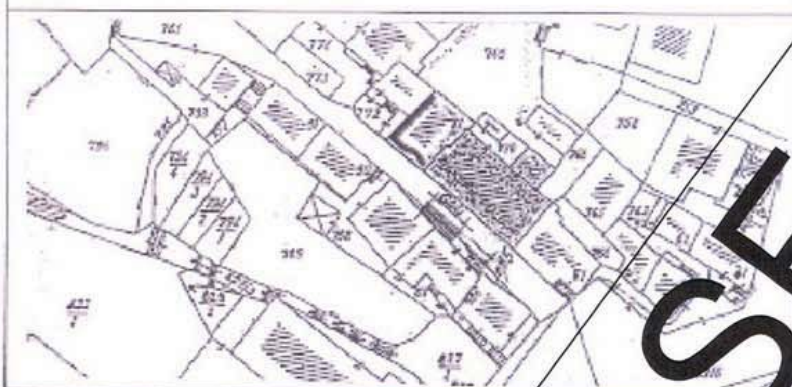
MIKROLOKACIJA UGOSTITELJSKE TERASE MJ. 1: 100



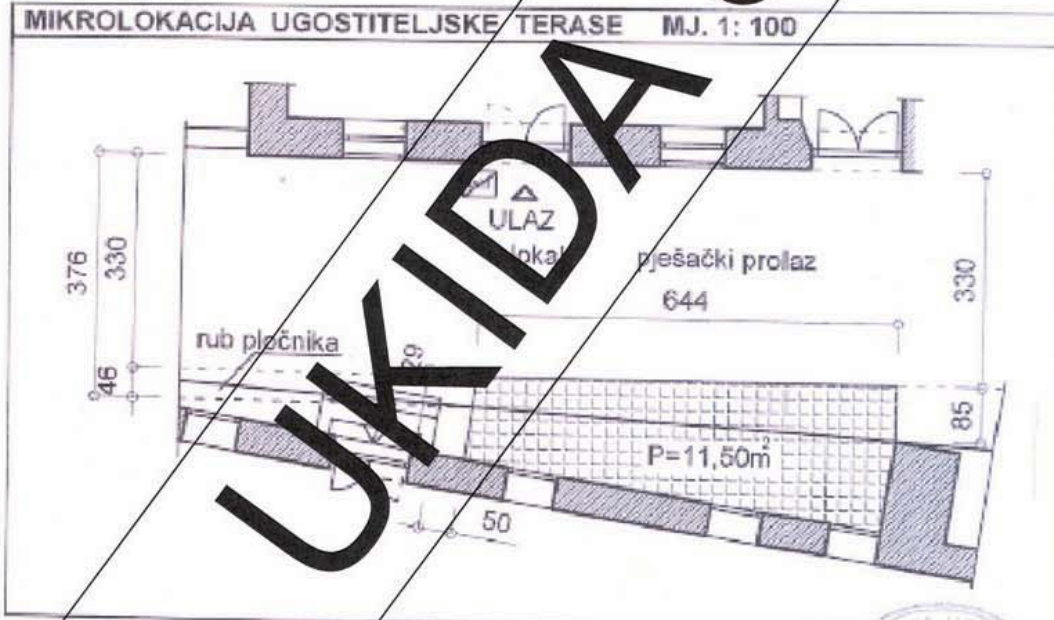
Naziv lokala	"DONATELO"	
Adresa	ANTUNA BARCA-nasuprot kućnog broja 5	
Zakupnik	Risnjak Ero d.o.o.	
Trajanje uporabe	Sezonska ili stalna	
Površina (m2)	19,95	
Zona naplate	4	
Namještaj	stol	Okrugli
	stolica	Metalne, polufotelje ili slično po uvjetima
Zaštita od sunca	vrsta	Suncobrani ili tenda
	oblik	Iznad površine terase
	boja	Bijela do bež
Ograda	Ne dozvoljava se postava ograde	
Ostalo	Nije dozvoljeno postavljanje podloge, niti zatvarati stranice terase, tenda ispred lokala, natpisi oglašavanja uz suglasnost ovog Odjela	

LOKACIJA br. 23. – ULICA PETRA ZRINSKOG 4

IZVOD IZ KATASTARSKOG PLANA (M.J. 1:1000)



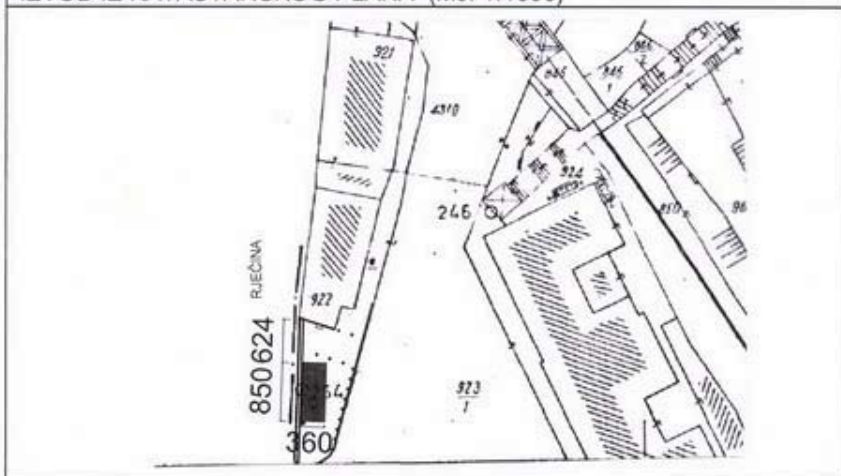
MIKROLOKACIJA UGOSTITELJSKE TERASE MJ. 1: 100



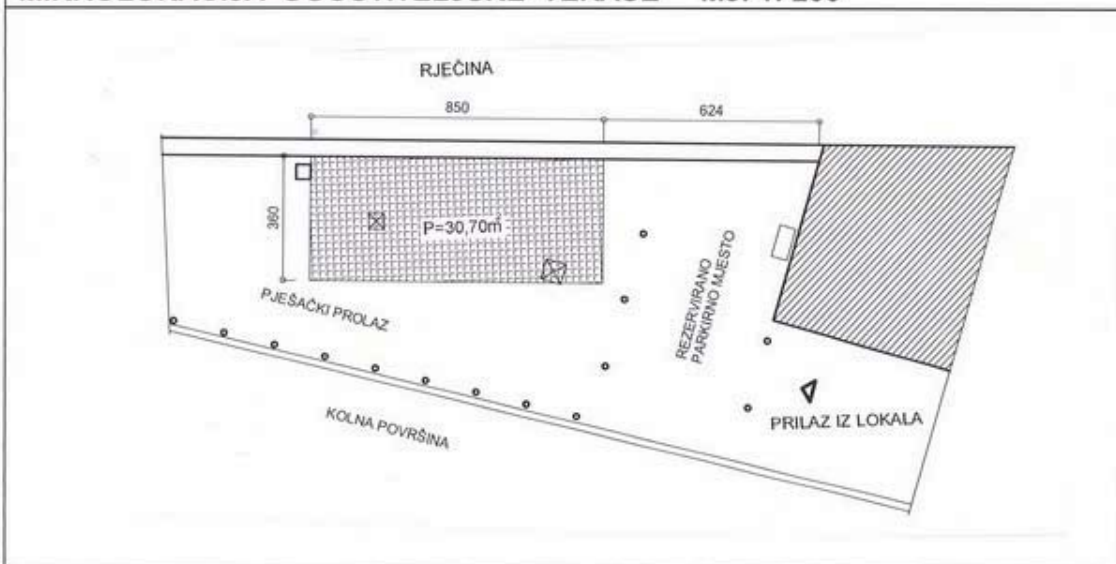
Naziv lokala	CAFFE BAR " SVETI JURAJ "	
Adresa	ULICA PETRA ZRINSKOG 4	
Zakupnik	DRAGAN ČOLAK, Ulica Petra Zrinskog 4, Rijeka	
Trajanje uporabe	Sezonska ili stalna	
Površina (m ²)	11,50	
Zona naplate	4	
Namještaj	stol	Okrugli
	stolica	Metalne, polufotelje ili slično po uvjetima
Zaštita od sunca	vrsta	Suncobrani
	oblik	Iznad površine terase
	boja	Bijela do bež
	Ograda	Ne dozvoljava se postava ograde
Ostalo	Dozvoljeno je postavljanje podne podloge, nije dozvoljeno zatvarati stranice terase, osigurati pristup šahtovima	

LOKACIJA br. 5. – TITOV TRG 2b

IZVOD IZ KATASTARSKOG PLANA (MJ. 1:1000)

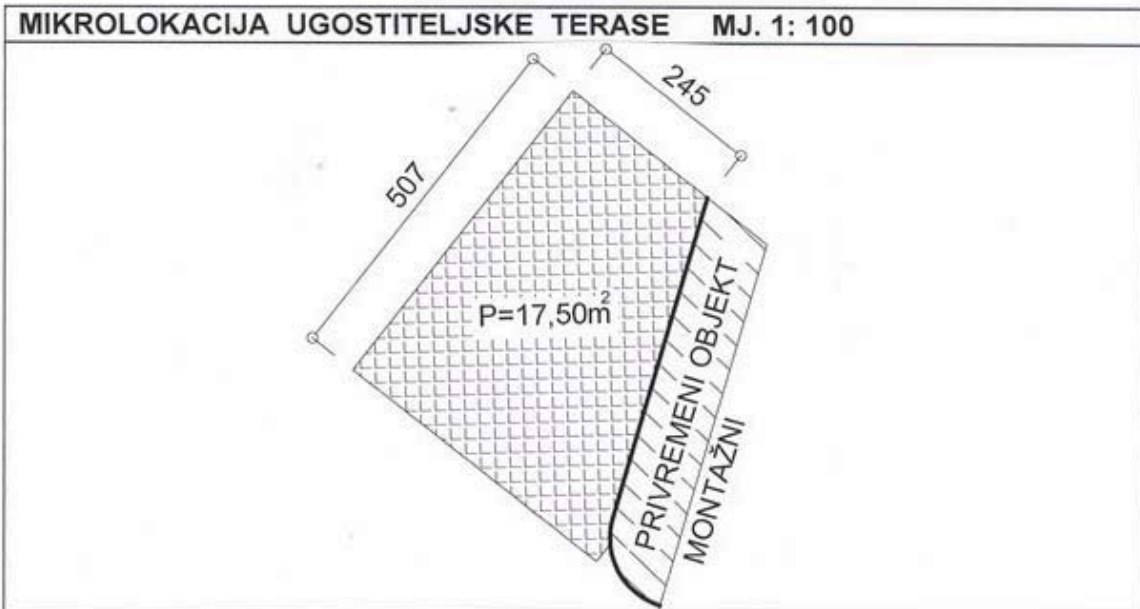


MIKROLOKACIJA UGOSTITELJSKE TERASE MJ. 1: 200



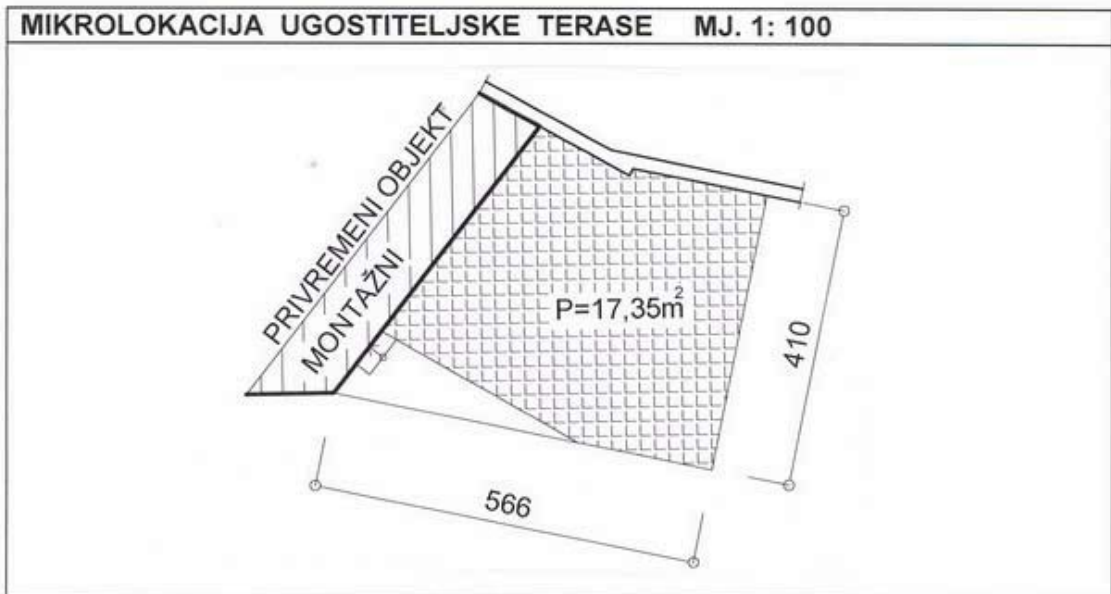
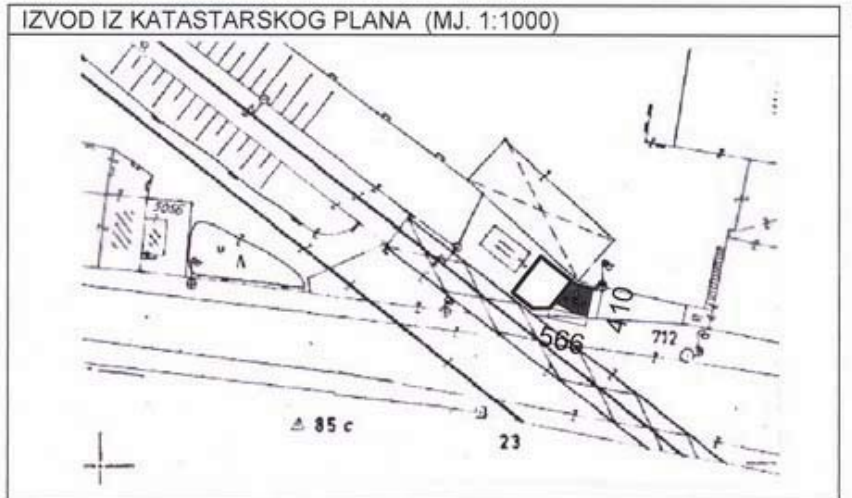
Naziv lokala	CAFFE BAR "SUŠAK"	
Adresa	TITOV TRG 2b	
Zakupnik	SLADIS d.d., Osječka 39, Rijeka	
Trajanje uporabe	Sezonska ili stalna	
Površina (m2)	30,70	
Zona naplate	1a	
Namještaj	stol	Okrugli, kvadratni
	stolica	Metalne, polufotelje ili slično po uvjetima
Zaštita od sunca	vrsta	Suncobrani
	oblik	Iznad površine terase
	boja	Bijela do bež
Ograda	Ne dozvoljava se postava ograde	
Ostalo	Nije dozvoljeno zatvarati stranice terase. Šahtove ostaviti dostupne. Po održavanju manifestacija terasu je potrebno ukloniti.	

LOKACIJA br. 71. – MILUTINA BARAČA - nasuprot kućnog broja 3



Naziv lokala	PRIVREMENI OBJEKT -MONTAŽNI	
Adresa	MILUTINA BARAČA – nasuprot kućnog broja 3	
Zakupnik	Rašević Dragica	
Trajanje uporabe	Sezonska ili stalna	
Površina (m2)	17,50	
Zona naplate	4	
Namještaj	stol	Okrugli, kvadratni
	stolica	Metalne, polufotelje ili slično po uvjetima
Zaštita od sunca	vrsta	Suncobrani
	oblik	Iznad površine terase
	boja	Bijela do bež
Ograda	Ne dozvoljava se postava ograde	
Ostalo	Nije dozvoljeno postavljanje podloge, niti zatvarati stranice terase, Tenda ispred lokala, natpisi oglašavanja uz suglasnost ovog Odjela	

LOKACIJA br. 72. – MILUTINA BARAČA – nasuprot kućnog broja 3a

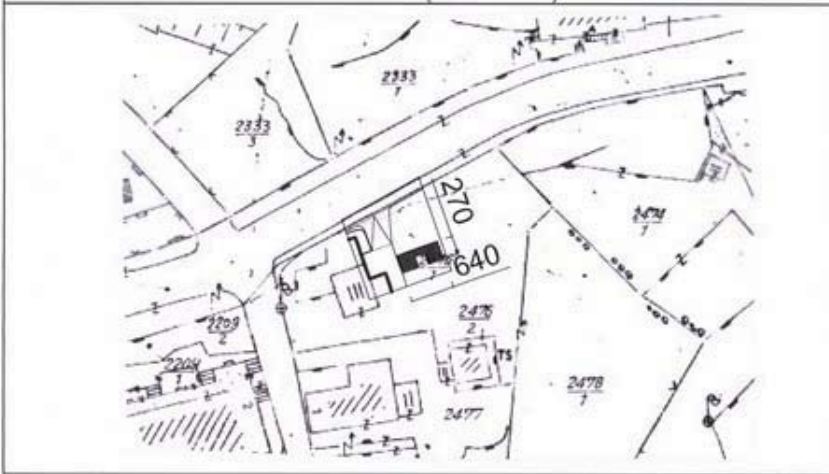


Naziv lokala	"LILI"	
Adresa	MILUTINA BARAČA-nasuprot kućnog broja 3a	
Zakupnik	Josip Ciklič	
Trajanje uporabe	Sezonska ili stalna	
Površina (m2)	17,35	
Zona naplate	4	
Namještaj	stol	Okrugli, kvadratni
	stolica	Metalne, polufotelje ili slično po uvjetima
Zaštita od sunca	vrsta	Suncobrani
	oblik	Iznad površine terase
	boja	Bijela do bež
Ograda	Ne dozvoljava se postava ograde	
Ostalo	Nije dozvoljeno postavljanje podloge, niti zatvarati stranice terase, Tenda ispred lokala, natpisi oglašavanja uz suglasnost ovog Odjela	

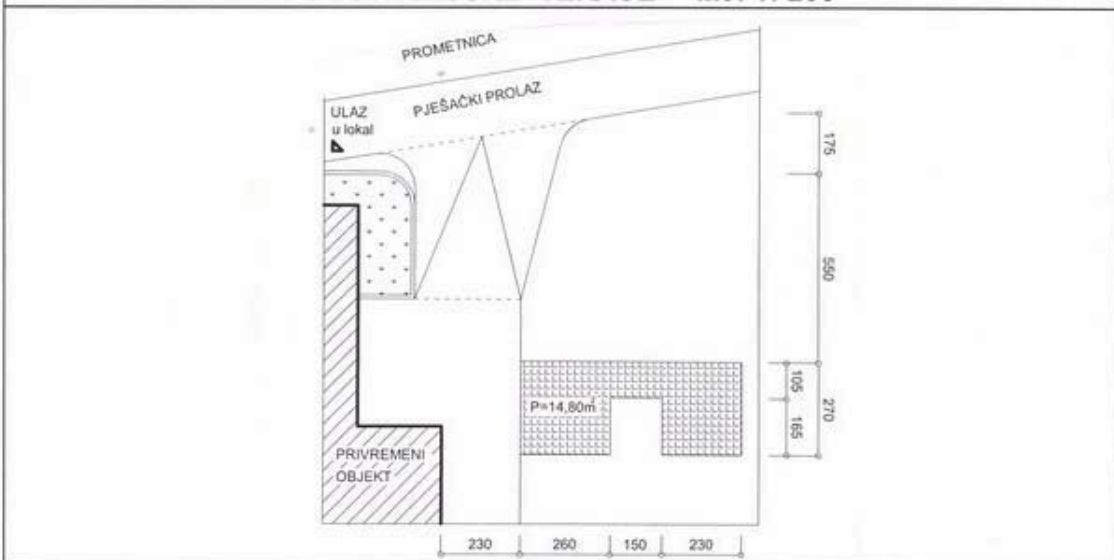
LOKACIJA br. 4. – BOŽE VIDASA bb

IZVOD IZ KATASTARSKOG PLANA (MJ. 1:1000)

IV

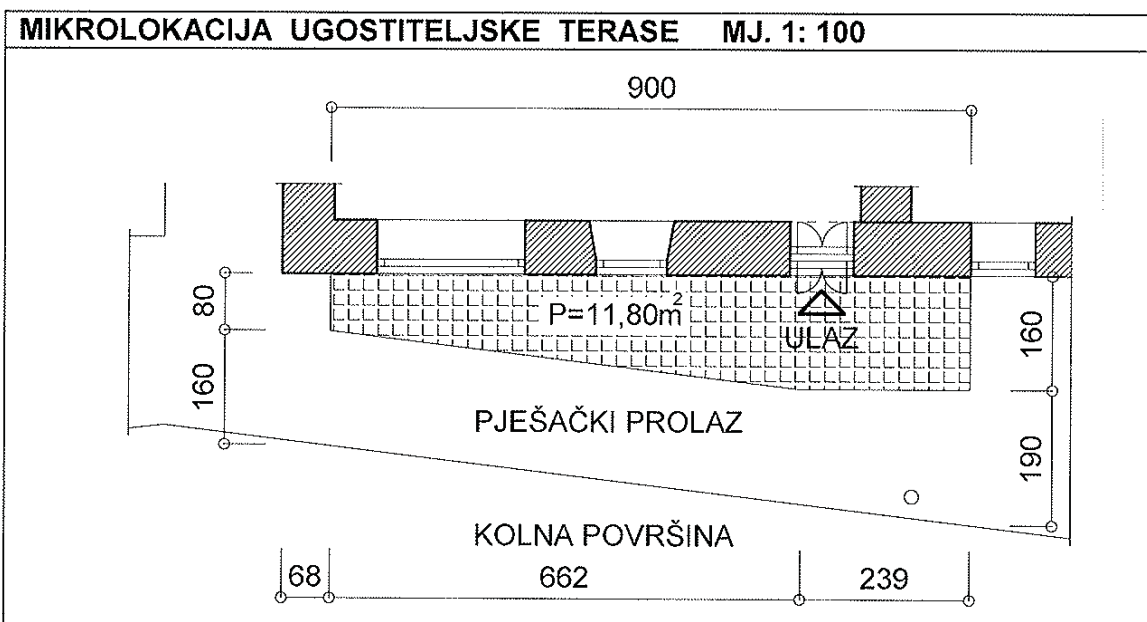
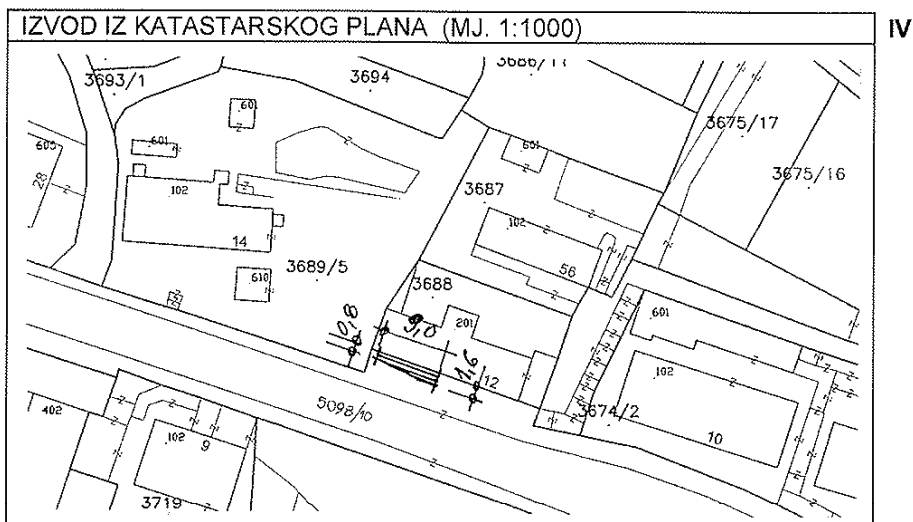


MIKROLOKACIJA UGOSTITELJSKE TERASE MJ. 1: 200



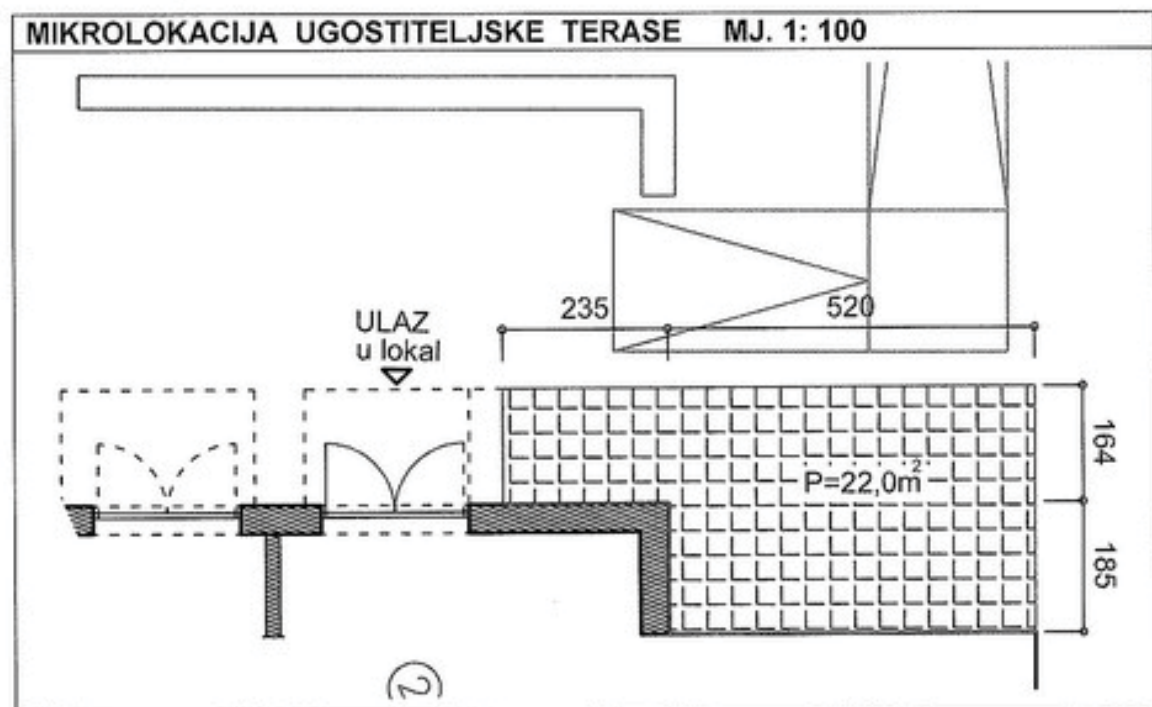
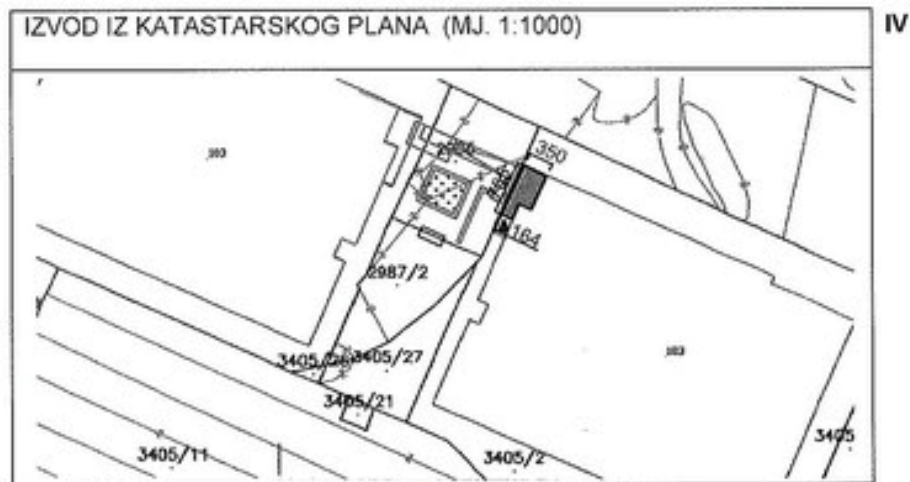
Naziv lokala		"PARK"
Adresa		BOŽE VIDASA bb
Zakupnik		Fadila Tokalić
Trajanje uporabe		Sezonska ili stalna
Površina (m2)		14,80
Zona naplate		4
Namještaj	stol	Okrugli, kvadratni
	stolica	Metalne, polufotelje ili slično po uvjetima
Zaštita od sunca	vrsta	Suncobrani
	oblik	Iznad površine terase
	boja	Bijela do bež
Ograda		Ne dozvoljava se postava ograde
Ostalo		Dozvoljeno je postavljanje podloge, nije dozvoljeno zatvarati stranice terase, Natpisi oglašavanja uz suglasnost ovog Odjela.

LOKACIJA br. 50. – ZAMETSKA 12



Naziv lokala	CAFFE BAR "ST. NICOLO"	
Adresa	ZAMETSKA 12	
Zakupnik	U.O. "St.NICOLO", Zlatko Babić, Zametska 12, Rijeka	
Trajanje uporabe	Sezonska ili stalna	
Površina (m2)	11,80	
Zona naplate	4	
Namještaj	stol	Okrugli
	stolica	Metalne, polufotelje ili slično po uvjetima
Zaštita od sunca	vrsta	Tenda, max.izbačaj od pročelja 1,5m
	oblik	Iznad površine terase
	boja	Bijela do bež
Ograda	Ne dozvoljava se postava ograde	
Ostalo	Nije dozvoljeno postavljanje podloge, niti zatvarati stranice terase, tenda ispred lokala i natpisi oglašavanja uz suglasnost ovog Odjela	

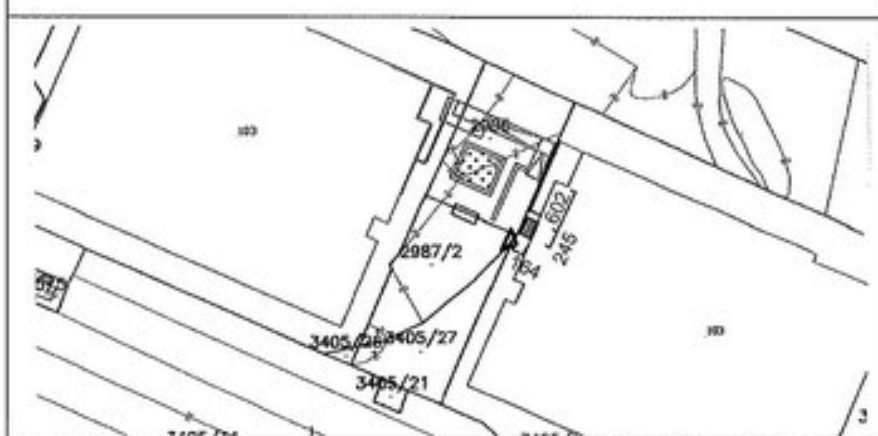
LOKACIJA br. 72. – HAHLIĆ 17C



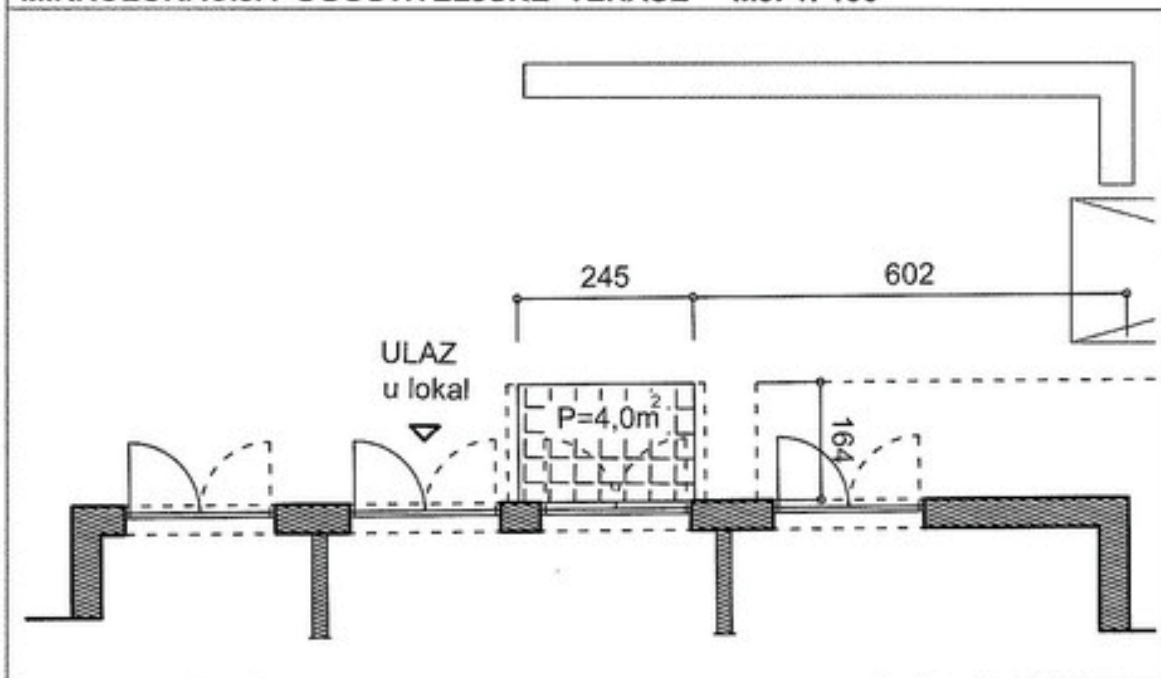
Naziv lokala		"PIKO DELICIJA BAR "
Adresa		HAHLIĆ 17c
Zakupnik		PIK d.d., Krešimirova 26, Rijeka
Trajanje uporabe		Sezonska ili stalna
Površina (m2)		22,00
Zona naplate		4
Namještaj	stol	Okrugli ili kvadratni
	stolica	Metalne, polufotelje ili slično po uvjetima
Zaštita od sunca	vrsta	Suncobrani
	oblik	Iznad površine terase
	boja	Bijela do bež
Ograda		Ne dozvoljava se postava ograde
Ostalo		Nije dozvoljeno postavljanje podloge, niti zatvarati stranice terasa

LOKACIJA br. 73. – HAHLIĆ 17b

IZVOD IZ KATASTARSKOG PLANA (MJ. 1:1000)



MIKROLOKACIJA UGOSTITELJSKE TERASE MJ. 1: 100



Naziv lokala	CAFFE BAR " COMPAR "	
Adresa	HAHLIĆ 17b	
Zakupnik	COMPAR d.o.o., Sveti Kuzam 47, Rijeka	
Trajanje uporabe	Sezonska ili stalna	
Površina (m ²)	4,00	
Zona naplate	4	
Namještaj	stol	Okrugli ili kvadratni
	stolica	Metalne, polufotelje ili slično po uvjetima
Zaštita od sunca	vrsta	Suncobrani
	oblik	Iznad površine terase
	boja	Bijela do bež
Ograda	Ne dozvoljava se postava ograde	
Ostalo	Nije dozvoljeno postavljanje podloge, niti zatvarati stranice terasa	

Temeljem iznesenog i članka 63. Pravilnika predlaže se Gradonačelniku Grada Rijeke donošenje slijedećeg

Z A K L J U Č K A

- 1. Donosi se XII Izmjena i dopuna Plana lokacija za postavljanje privremenih objekata na javnim površinama - UGOSTITELJSKE TERASE, izmjenom Plana za pet lokacija i dopunom Plana za sedam lokacija, sukladno Tabelarnom prikazu i obrascima Plana koji čine sastavni dio Plana.**
- 2. Izmjena i dopuna Plana iz točke 1. ovog Zaključka, čini sastavni dio Pravilnika o uvjetima za postavljanje predmeta i privremenih objekata na području Grada Rijeke ("Službene novine" Primorsko-goranske županije broj 1/07 i 54/08) i nije predmet objave u "Službenim novinama" Primorsko-goranske županije.**