



REPUBLIKA HRVATSKA
PRIMORSKO-GORANSKA ŽUPANIJA
GRAD RIJEKA

Odjel gradske uprave za poduzetništvo

KLASA: 302-01/12-02/110

URBROJ: 2170/01-03-10-12-1

Rijeka, 16.08.2012

GRADONAČELNIKU GRADA RIJEKE
-na donošenje

**PREDMET: Prijedlog zaključka o korištenju poslovnog prostora za
novi start-up poduzetnički inkubator**

Pripremila:
Maja Kordić

Ravnateljica:
Nataša Mandić

**Pročelnik:
Andrija Vitezić, mr.sc.**



Smjernicama Gradonačelnika Grada Rijeke za mandatno razdoblje 2009.-2013., utvrđena su četiri strateška prioriteta. Prvi prioritet „Dostupna radna mjesta i konkurentno gospodarstvo kojem pridonosi snažna povezanost s gradskom upravom i Sveučilištem“ je predvio osnivanje trećeg, start-up poduzetničkog inkubatora.

Grad Rijeka je od 1996. godine u svrhu poticanja razvoja subjekata malog gospodarstva osigurao više od 5000 m² prostora u svom vlasništvu za namjenu poduzetničkih inkubatora, a organizaciju poduzetničkih inkubatora temeljem ugovora s Gradom obavlja trgovačko društvo RRA Porin.

Poduzetnički inkubatori Grada Rijeke koji su u funkciji su sljedeći:

- Poduzetnički inkubator za proizvodne djelatnosti (PIU Rujevica), 1.263 m², 18 prostornih jedinica
- Poduzetnički inkubator za uslužne djelatnosti Torpedo (PIU Torpedo), 4.065 m², 24 prostorne jedinice
- Poduzetnički Inkubator Autohtonika, 125 m², 1 prostorna jedinica.

RRA Porin je od početka rada poduzetničkih inkubatora do danas sklopila ugovor sa **99 poduzetnika**. Trenutno u inkubatoru posluje 38 poduzetnika u različitim vremenima inkubacije, koji zapošljavaju 129 radnika (79 u proizvodnom i 50 u uslužnom inkubatoru).

Potpora postojećem modelu poduzetničkih inkubatora i njegovom razvoju osigurana je i Općim programom mjera poticaja razvoja poduzetništva na području grada Rijeke ("Službene novine Primorsko-goranske županije" broj: 6/08, 40/09, 6/10, 41/10 i 6/12) u poglavlju - razvoj poduzetničke infrastrukture". Program sadrži mjeru "Poduzetnički inkubatori" čiji je cilj omogućavanje prostorno-administrativne-stručne pomoći gospodarskim subjektima na samom početku poslovanja.

Slijedom strateških prioriteta Gradonačelnika te upita i potreba poduzetničkog sektora i mladih motiviranih za realizaciju poduzetničkih inicijativa, Grad Rijeka je započeo s aktivnostima na povećanju raspoloživog poslovnog prostora u inkubatorima kao mjestima razvoja novih poduzetničkih ideja. Novi inkubator, sa svrhom jačanja kulture poduzetništva među mladima i većem samozapošljavanju mlađe populacije, nudio bi mladima uz povoljne uvjete najma i savjetodavnu podršku prilikom mladima za ulazak u poduzetnički sektor i otvaranje novih radnih mjesta.

Nakon analiza poslovnih prostora u vlasništvu Grada Rijeke, Odjel gradske uprave za poduzetništvo predlaže da se poslovni prostor na adresi Ružičeva 14 prenamijeni za poduzetnički start-up inkubator. Poslovni prostor proteže se na dva kata (prvi kat 134 m² i drugi kat 133 m²) te po svojim karakteristikama odgovara namjeni poduzetničkih inkubatora. Svaki kat ima 5 soba i zajedničke prostore. Prostor je moguće bez velikih ulaganja koristiti za potrebe poduzetničkog inkubatora.

Odjel gradske uprave za poduzetništvo predlaže da se iz upravljanja Odjela gradske uprave za komunalni sustav – Direkcije poslovni objekti izuzme poslovni prostor na adresi Ružičeva 14 te da se preda na upravljanje Odjelu za poduzetništvo radi osnivanja i pokretanja novog poduzetničkog start-up inkubatora.

Sukladno navedenom, Gradonačelniku Grada Rijeke predlažemo sljedeći

z a k l j u č a k

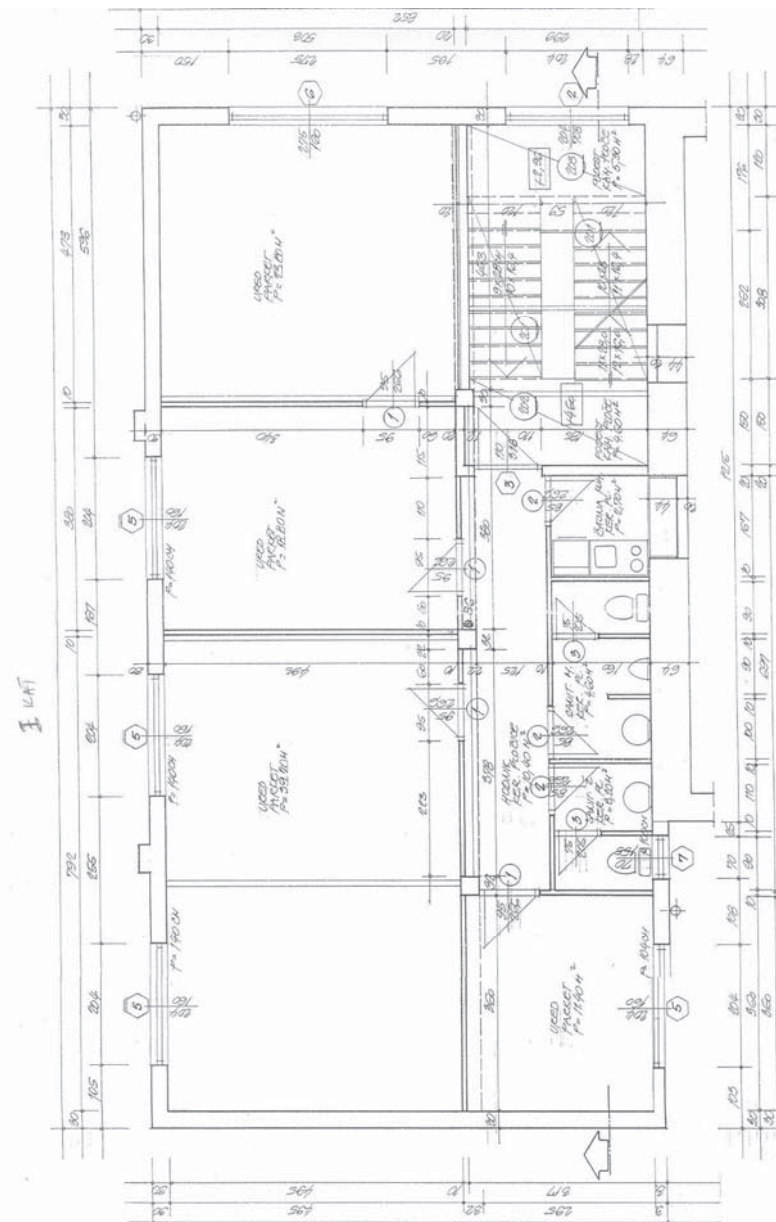
1. Prihvaća se zahtjev Odjela gradske uprave za poduzetništvo da se iz upravljanja Odjela gradske uprave za komunalni sustav – Direkcije poslovni objekti izuzmu poslovni prostori na adresi Ružičeva 14/I površine 134 m² i Ružičeva 14/II površine 133 m² te da se sa danom 01. rujna 2012. godine predaju na upravljanje Odjelu za poduzetništvo radi osnivanja poduzetničkog start-up inkubatora.

Prilog 1.
Ružičeva 14, prvi kat 134 m²

Informacije o prostoru, tlocrt, fotografije o stanju prostora

1	Hodnik	10,40 m ²
2	Ured	39,20 m ²
3	Ured	18,80 m ²
4	Ured	23,80 m ²
5	Ured	11,40 m ²
6	Sanitarije	3,20 m ²
7	Sanitarije	4,50 m ²
8	Čajna kuhinja	2,70 m ²
9	Podesti stepeništa	9,90 m ²
10	Pripadajući dio stubište 20,90/2	10,45 m ²
		134,35 m ²
		134 m ²

1	Tip objekta	zidani	
2	Stanje objekta		
3	Priključci infrastrukture:	struja	da
4		voda	da
5		kanalizacija	da
6		ptt	da
7		plin	ne
8		centralno grijanje	ne
9		dimnjak	ne
10		prilaz dostavnog vozila	da



Ružičeva 14, drugi kat 133 m²

Informacije o prostoru, tlocrt, fotografije o stanju prostora

1	Hodnik	10,40 m ²
2	Ured	39,20 m ²
3	Ured	18,80 m ²
4	Ured	23,80 m ²
5	Ured	11,40 m ²
6	Sanitarije	3,20 m ²
7	Sanitarije	4,50 m ²
8	Čajna kuhinja	2,70 m ²
9	Podesti stepeništa	8,20 m ²
10	Pripadajući dio stubište 20,90/2	10,45 m ²
		132,65 m ²
		133 m ²

1	Tip objekta	zidani	
2	Stanje objekta		
3	Priključci infrastrukture:	struja	da
4		voda	da
5		kanalizacija	da
6		ptt	da
7		plin	ne
8		centralno grijanje	ne
9		dimnjak	ne
10		prilaz dostavnog vozila	da

