



REPUBLIKA HRVATSKA
PRIMORSKO-GORANSKA ŽUPANIJA
GRAD RIJEKA

**Odjel gradske uprave za razvoj, urbanizam,
ekologiju i gospodarenje zemljištem**

KLASA: 350-01/14-03/22

URBROJ: 2170/01-01-00-14-1

Rijeka, travanj 2014.

MATERIJAL ZA GRADONAČELNIKA
za donošenje

PREDMET:

**Prijedlog XXVIII. Izmjene i dopune Plana lokacija
za postavljanje privremenih objekata na javnim
površinama - ugostiteljske terase**

Materijal pripremio:

Neven Jeličić d.i.a.

Ravnateljica:

Eda Rumora, d.i.a.

Pročelnik:

Srđan Škunca, d.i.a. i g.



PRIJEDLOG XXVIII. IZMJENE I DOPUNE PLANA LOKACIJA ZA POSTAVLJANJE PRIVREMENIH OBJEKATA NA JAVNIM POVRŠINAMA –UGOSTITELJSKE TERASE

Plan lokacija za postavljanje privremenih objekata na javnim površinama – ugostiteljske terase (u daljnjem tekstu Plan lokacija) usvojen je na sjednici Poglavarstva Grada Rijeke 20. siječnja 2009. godine (Zaključak Poglavarstva KLASA: 022-05/09-01/5-137, URBROJ: 2170/01-10-30-09-25 od 22. siječnja 2009.godine).

Sukladno podnesenim zahtjevima vlasnika ugostiteljskih objekata, ovim Materijalom predlaže se dvadeset osma izmjena i dopuna Plana lokacija kako slijedi:

- izmjena Plana lokacija :

- ukida se obrazac ugostiteljske terase oznake ZONA 0, LOKACIJA 33b, ugostiteljskog objekta „FOOD CITY GRILL“, POŠTANSKI PROLAZ.
Obrazac se ukida, jer zakupnik učestalo kroz cjelogodišnji period zakupljuje veću površinu ugostiteljske terase sukladno obrascu 33a.
- povećanje površine ugostiteljske terase oznake ZONA 0, LOKACIJA 65a, ugostiteljskog objekta „PIPISTRELLO“, TRG ŠIŠMIŠ,
- ukida se ugostiteljska terasa oznake ZONA 0, LOKACIJA 67, ugostiteljskog objekta „LA ROSE“, ANDRIJE MEDULIĆA 8,
- ukida se ugostiteljska terasa oznake ZONA 0, LOKACIJA 68 , ugostiteljskog objekta „LA ROSE“, ANDRIJE MEDULIĆA 8 ,
- formira se ugostiteljska terasa oznake ZONA 0, LOKACIJA 68 , ugostiteljskog objekta „LA ROSE“, ANDRIJE MEDULIĆA 8 .
Umjesto dvije površine ugostiteljske terase, prikazane na dva obrasca, za sezonsko i cjelogodišnje korištenje ugostiteljske terase formira se jedan obrazac za cjelogodišnje korištenje.
- povećanje površine ugostiteljska terasa oznake ZONA I, LOKACIJA 17 , ugostiteljskog objekta HOTEL „CONTINENTAL“, ŠETALIŠTE ANDRIJE KAČIĆA MIOŠIĆA 1 .
- ukida se ugostiteljska terasa oznake ZONA I, LOKACIJA 52, ugostiteljskog objekta CRES, TRG KRALJA TOMISLAVA 1.
Ugostiteljske terase se ukida iz Plana, jer na tom dijelu zgrade željezničkog kolodvora duži niz godina ne postoji pripadni ugostiteljski objekt.
- korekcija obrasca ugostiteljske terase oznake ZONA I, LOKACIJA 74 , ugostiteljskog objekta „PRIVAS“, TRG 111. BRIGADE HRVATSKE VOJSKE ,
- korekcija obrasca ugostiteljske terase oznake ZONA I, LOKACIJA 82 , ugostiteljskog objekta „PRIVAS“, TRG 111. BRIGADE HRVATSKE VOJSKE.
Korekcija obrazaca vezana je uz dodavanje odredbe da „ površinu i oblik terase treba uskladiti sa prigodnim manifestacijama“. Praksa je pokazala da su obje terase podložne promjenama površine i oblika sukladno opsegu prigodnog zauzeća površine trga.
- korekcija obrasca ugostiteljske terase oznake ZONA III, LOKACIJA 8 , ugostiteljskog objekta „LEOPOLD“, VIKTORA CARA EMINA 6a.
Korekcija obrasca vezana je uz prikaz stvarnog stanja na lokaciji.

- dopuna Plana lokacija :

- formiranje nove površine ugostiteljske terase oznake ZONA 0, LOKACIJA 55, ugostiteljskog objekta „CUKARIKAFFE“, TRG JURJA KLOVIĆA,
- formiranje nove površine ugostiteljske terase oznake ZONA 0, LOKACIJA 56, ugostiteljskog objekta „CUKARIKAFFE“, TRG JURJA KLOVIĆA,
- formiranje nove površine ugostiteljske terase oznake ZONA 0, LOKACIJA 57, ugostiteljskog objekta „CUKARIKAFFE“, TRG JURJA KLOVIĆA,
- formiranje nove površine ugostiteljske terase oznake ZONA 0, LOKACIJA 58, ugostiteljskog objekta „PRESIDENT“, TRG JURJA KLOVIĆA,
- formiranje nove površine ugostiteljske terase oznake ZONA 0, LOKACIJA 58a, ugostiteljskog objekta „PRESIDENT“, TRG JURJA KLOVIĆA.

Ugostiteljskom objektu se odobrava privremeno korištenje javne površine za vrijeme trajanja radova na TRGU IVANA KOBLERA. Po završetku radova terasu je potrebno ukloniti.

- formiranje nove površine ugostiteljske terase oznake ZONA 0, LOKACIJA 59, ugostiteljskog objekta "INDIGO", TRG JURJA KLOVIĆA,
- formiranje nove površine ugostiteljske terase oznake ZONA 0, LOKACIJA 64a, ugostiteljskog objekta "CHARLIE", UŽARSKA ULICA.

Ugostiteljskom objektu se odobrava privremeno korištenje javne površine za vrijeme trajanja radova na TRGU IVANA KOBLERA. Po završetku radova terasu je potrebno ukloniti.

- formiranje nove površine ugostiteljske terase oznake ZONA 0, LOKACIJA 76, ugostiteljskog objekta "RAKHIA BAR", ULICA ANDRIJE MEDULIĆA 5.

U nastavku je dan tabelarni prikaz. Obrasci za lokacije koje su predmet XXVIII. izmjene i dopune Plana nalaze se u prilogu.

Tabelarni prikaz : Plan lokacija za postavu ugostiteljskih terasa
– izmjena i dopuna obrazaca Plana

IZMJENA PLANA LOKACIJA :

	OZNAKA LOKACIJE IZ PLANA I NAZIV LOKALA	ADRESA	POVRŠINA
0	ZONA		
33b.	FOOD CITY GRILL	POŠTANSKI PROLAZ - UKIDA SE	6,08 m ²
65a..	PIPISTRELLO	TRG ŠIŠMIŠ	38,25 m ²
67.	LA ROSE	ANDRIJE MEDULIĆA 8 - UKIDA SE	16,40 m ²
68.	LA ROSE	ANDRIJE MEDULIĆA 8 - UKIDA SE	32,60 m ²
68.	LA ROSE	ANDRIJE MEDULIĆA 8	24,20 m ²
I	ZONA		
17.	HOTEL CONTINENTAL	ŠETALIŠTE ANDRIJE KAČIĆA MIOŠIĆA	103,20 m ²
52.	CRES	TRG KRALJA TOMISLAVA 1 - UKIDA SE	95,50 m ²
74.	PRIVAS	TRG 111.BRIGADE HRVATSKE VOJSKE	28,00 m ²
82.	PRIVAS	TRG 111. BRIGADE HRVATSKE VOJSKE	28,00 m ²
IV	ZONA		
8.	LEOPOLD	VIKTORA CARA EMINA 6a	24,00 m ²

DOPUNA PLANA LOKACIJA

	OZNAKA LOKACIJE IZ PLANA I NAZIV LOKALA	ADRESA	POVRŠINA
0	ZONA		
55.	CUKARIKAFE	TRG JURJA KLOVIĆA	5,55 m ²
56.	CUKARIKAFE	TRG JURJA KLOVIĆA	14,55 m ²
57.	CUKARIKAFE	TRG JURJA KLOVIĆA	3,30 m ²
58.	PRESIDENT	TRG JURJA KLOVIĆA	20,00 m ²
58a.	PRESIDENT	TRG JURJA KLOVIĆA	7,80 m ²
59.	INDIGO	TRG JURJA KLOVIĆA	50,50 m ²

64a.	CHARLIE	UŽARSKA ULICA	8,30 m ²
76.	RAKHIA BAR	ULICA ANDRIJE MEDULIĆA 5	9,90 m ²

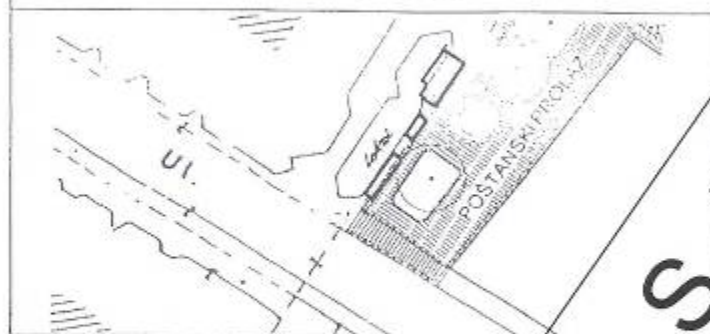
Temeljem iznesenog i članka 63. Pravilnika predlaže se Gradonačelniku Grada Rijeke donošenje slijedećeg

ZAKLJUČKA

1. Donosi se XXVIII. Izmjena i dopuna Plana lokacija za postavljanje privremenih objekata na javnim površinama - UGOSTITELJSKE TERASE, izmjenom Plana za deset (10) lokacija i dopunom Plana za osam (8) lokacija sukladno Tabelarnom prikazu i obrascima Plana koji čine sastavni dio Plana.
2. Izmjena i dopuna Plana iz točke 1. ovog Zaključka, čini sastavni dio Pravilnika o uvjetima za postavljanje predmeta i privremenih objekata na području Grada Rijeke ("Službene novine Primorsko-goranske županije" broj 1/07 i 54/08) i nije predmet objave u "Službenim novinama Primorsko-goranske županije."

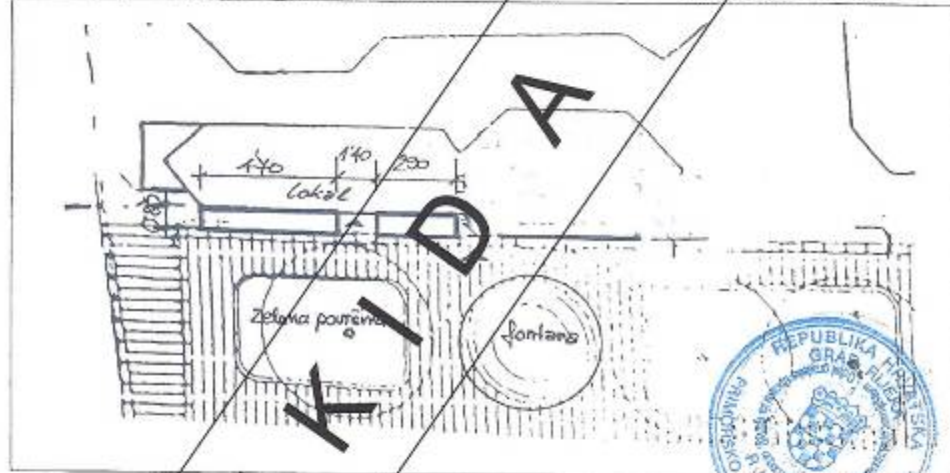
LOKACIJA br.33_b.- POŠTANSKI PROLAZ

IZVOD IZ KATASTRA ZEMLJIŠTA (M.J. 1:500)

O
SHEMA 7.1.

MIKROLOKACIJA UGOSTITELJSKE TERASE

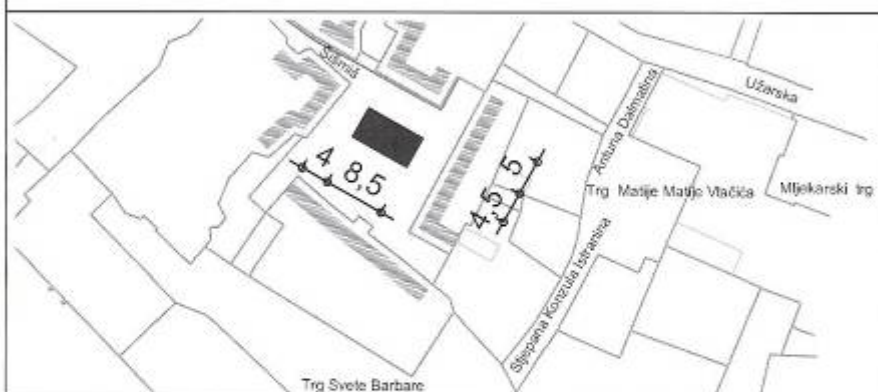
skica M.J. 1: 200



Naziv lokala		
Adresa	POŠTANSKI PROLAZ (Riva 6, Robna kuća "RI")	
Zakupnik	Rijeka	
Trajanje uporabe	sezonska ili stalna	
Površina (m ²)	6.08	
Zona naplate	1a	
Namještaj	stol	okrugli barski
	stolica	metalne barske ili slično po uvjetima
Zaštita od sunca	vrsta	tenda
	oblik	tenda maksimalne dubine 1.5 m
	boja	Bijela i riječko-plava (RAL 5015) na pruge
Ograda	ne dozvoljava se postava ograde	
Ostalo	Na širem dijelu suncobrani jednobojni ili bijeli ili plavi, Plan iz studenog 2008.	

LOKACIJA br. 65 a. – TRG ŠIŠMIŠ

IZVOD IZ KATASTARSKOG PLANA (MJ 1:1000)

ZONA 0
SHEMA 7.4.

MIKROLOKACIJA UGOSTITELJSKE TERASE MJ 1: 200



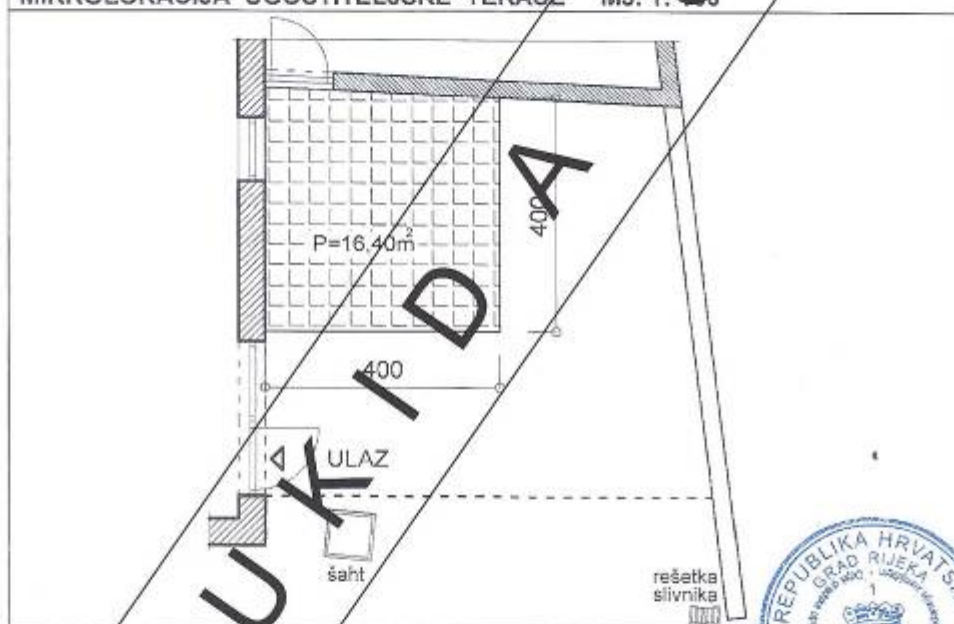
Naziv lokala		PIPISTRELLO
Adresa		TRG ŠIŠMIŠ
Zakupnik		PIPISTRELLUS d.o.o.
Trajanje uporabe		Sezonska ili stalna
Površina (m2)		38,25
Zona naplate		1
Namještaj	stol	Okrugli
	stolica	Metalne , polufotelje ili slično po uvjetima
Zaštita od sunca	vrsta	Suncobrani
	oblik	Iznad površine terase
	boja	Bijela do bež
Ograda		Ne dozvoljava se postava ograde
Ostalo		Nije dozvoljena postava drvenog podija. Nije dozvoljeno zatvarati stranice terase, natpisi oglašavanja uz suglasnost ovog Odjela.

LOKACIJA br. 67. – ANDRIJE MEDULIĆA 8

IZVOD IZ KATASTARSKOG PLANA (M.J. 1:1000)

ZONA 0
SHEMA 7.4.

MIKROLOKACIJA UGOSTITELJSKE TERASE M.J. 1:200



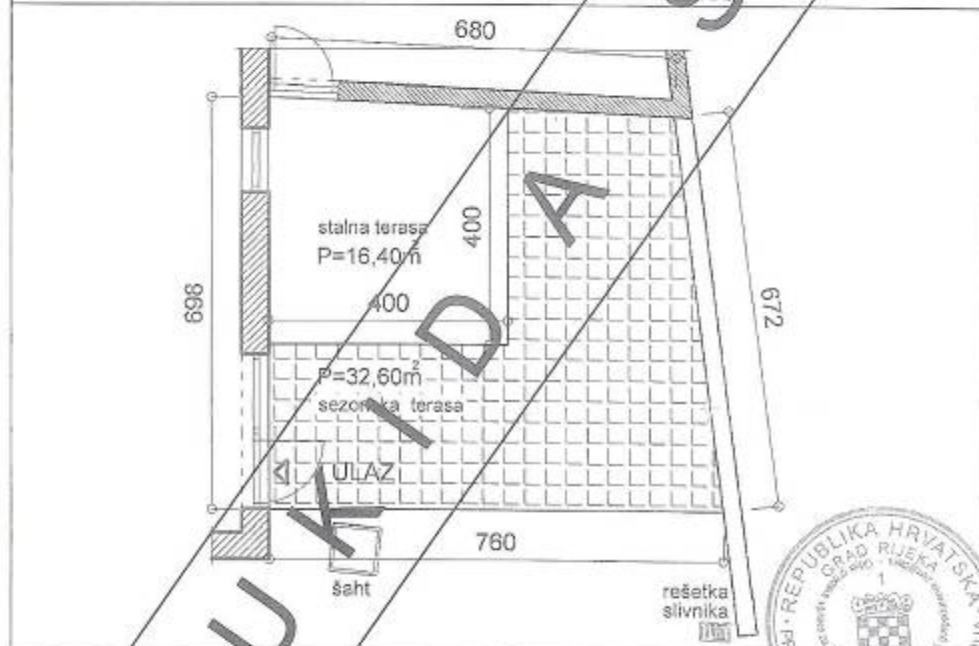
Naziv lokala	"LA ROSE"	
Adresa	ANDRIJE MEDULIĆA 8	
Zakupnik	"MORETTO"d.o.o, Jurjenici 1, 51215 Kastav	
Trajanje uporabe	Stalna	
Površina (m ²)	16,40	
Zona naplate	1a	
Namještaj	stol	Okrugli ili kvadratni metalni
	stolica	Metalne, ili slično po uvjetima
Zaštita od sunca	vrsta	Suncobrani
	oblik	Iznad površine terase-okrugli/kvadratni
	boja	Bijela do bež ili riječko-plava boja (RAL 5015)
Ograda	Ne dozvoljava se postava ograde - vaze sa cvijećem	
Ostalo	Dozvoljava se postava podija, nije dozvoljeno zatvarati stranice terase, okna za reviziju instalacija potrebno je ostaviti slobodnima	

LOKACIJA br. 68. – ANDRIJE MEDULIĆA 8

IZVOD IZ KATASTARSKOG PLANA (M.J. 1:1000)

ZONA 0
SHEMA 7.4.

MIKROLOKACIJA UGOSTITELJSKE TERASE M.J. 1:300



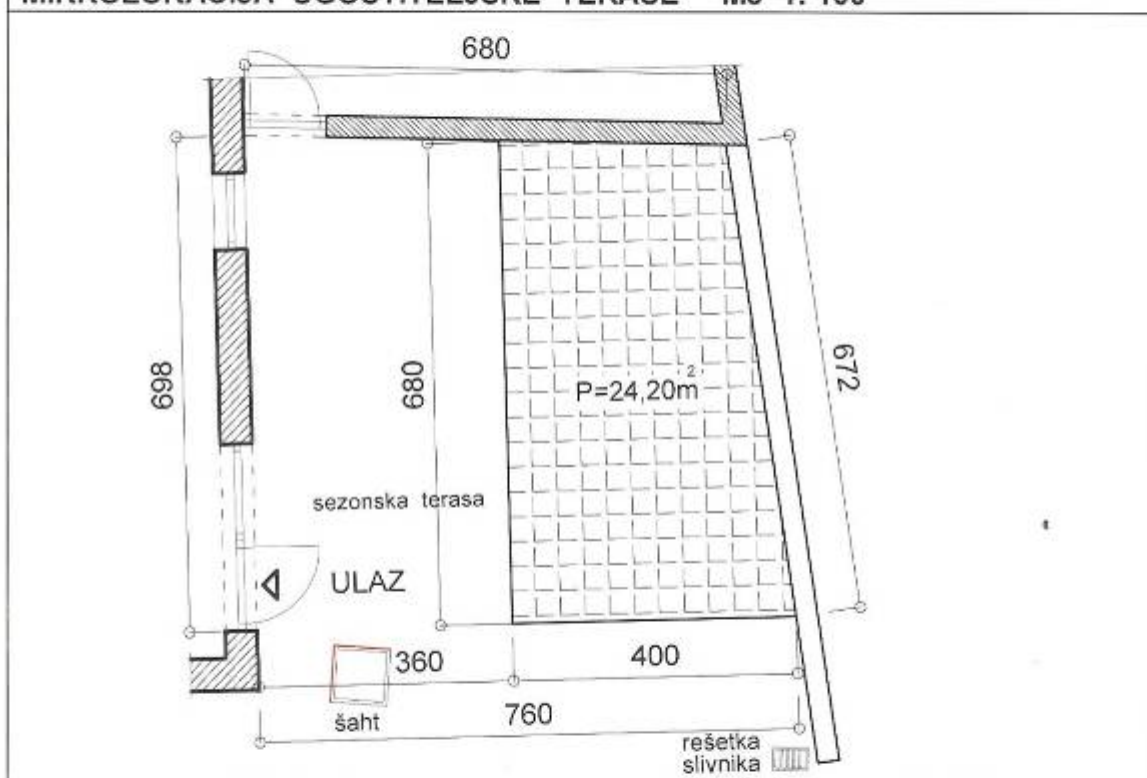
Naziv lokala	"LA ROSE"	
Adresa	ANDRIJE MEDULIĆA 8	
Zakupnik	"MORETTO" d.o.o., Jurjenići 1, 51215 Kastav	
Trajanje uporabe	Sezonska	
Površina (m ²)	32,60	
Zona naplate	1a	
Namještaj	stol	Okrugli ili kvadratni metalni
	stolica	Metalne, ili slično po uvjetima
Zaštita od sunca	vrsta	Suncobrani
	oblik	Iznad površine terase-okrugli/kvadratni
	boja	Bijela do bež ili riječko-plava boja (RAL 5015)
Ograda	Ne dozvoljava se postava ograde - vaze sa cvijećem	
Ostalo	Dozvoljava se postava podija, nije dozvoljeno zatvarati stranice terase, okna za reviziju instalacija potrebno je ostaviti slobodnima	

LOKACIJA br. 68. – ANDRIJE MEDULIĆA 8

IZVOD IZ KATASTARSKOG PLANA (MJ 1:1000)

ZONA 0
SHEMA 7.4.

MIKROLOKACIJA UGOSTITELJSKE TERASE MJ 1: 100

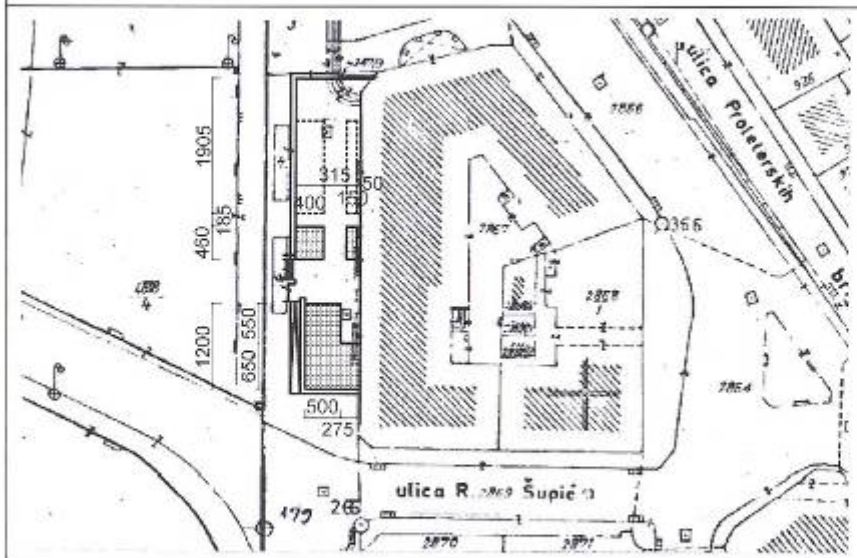


Naziv lokala	"LA ROSE"	
Adresa	ANDRIJE MEDULIĆA 8	
Zakupnik	"MORETTO" d.o.o., Jurjenići 1, 51215 Kastav	
Trajanje uporabe	Sezonska	
Površina (m ²)	24,20	
Zona naplate	1	
Namještaj	stol	Okrugli ili kvadratni metalni
	stolica	Metalne, ili slično po uvjetima
Zaštita od sunca	vrsta	Suncobrani
	oblik	Iznad površine terase-okrugli/kvadratni
	boja	Bijela do bež ili riječko-plava boja (RAL 5015)
Ograda	Ne dozvoljava se postava ograde - vaze sa cvijećem	
Ostalo	Dozvoljava se postava podija, nije dozvoljeno zatvarati stranice terase, okna za reviziju instalacija potrebno je ostaviti slobodnima	

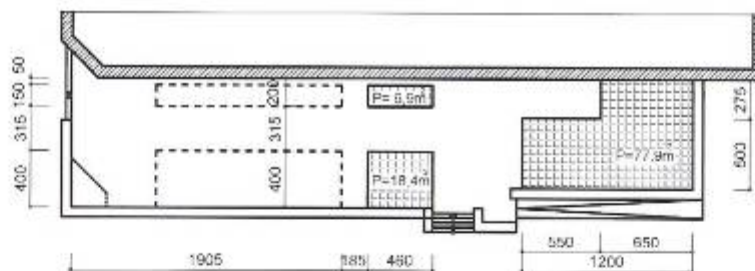
LOKACIJA br. 17. – ŠETALIŠTE A. K. MIOŠIĆA 1

IZVOD IZ KATASTARSKOG PLANA (MJ 1:1000)

ZONA I



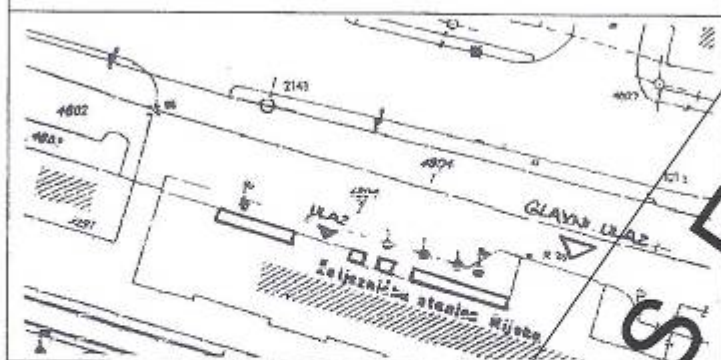
MIKROLOKACIJA UGOSTITELJSKE TERASE MJ 1: 500



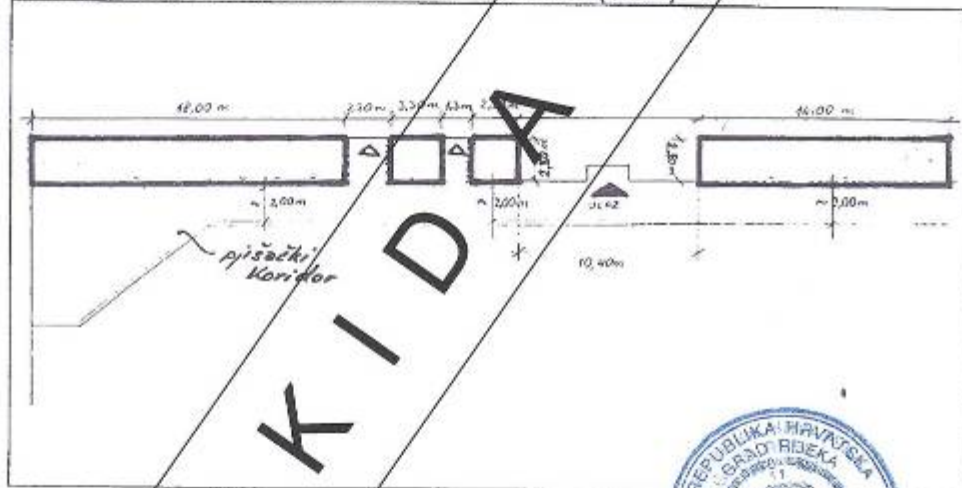
Naziv lokala	HOTEL CONTINENTAL-RESTORAN	
Adresa	ŠETALIŠTE A. K. MIOŠIĆA 1	
Zakupnik	JADRAN HOTELI d.o.o., Strossmayerova 1, Rijeka	
Trajanje uporabe	Sezonska ili stalna	
Površina (m ²)	103,20 (77,90+18,40+6,9)	
Zona naplate	3	
Namještaj	stol	Okrugli, pravokutni
	stolica	Metalne, polufotelje ili slično po uvjetima
Zaštita od sunca	vrsta	Suncobrani
	oblik	Iznad površine terase
	boja	Bijela do bež
Ograda	Ne dozvoljava se postava ograde	
Ostalo	Nije dozvoljeno postavljanje podloge, niti zatvarati stranice terasa.	

LOKACIJA br. 52. – TRG KRALJA TOMISLAVA 1

IZVOD IZ KATASTRA ZEMLJIŠTA (M.J. 1:1000)



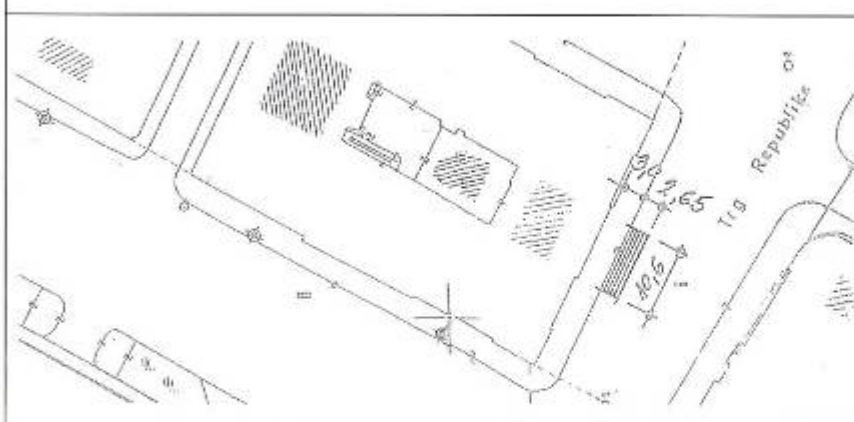
MIKROLOKACIJA UGOSTITELJSKE TERASE (skica)



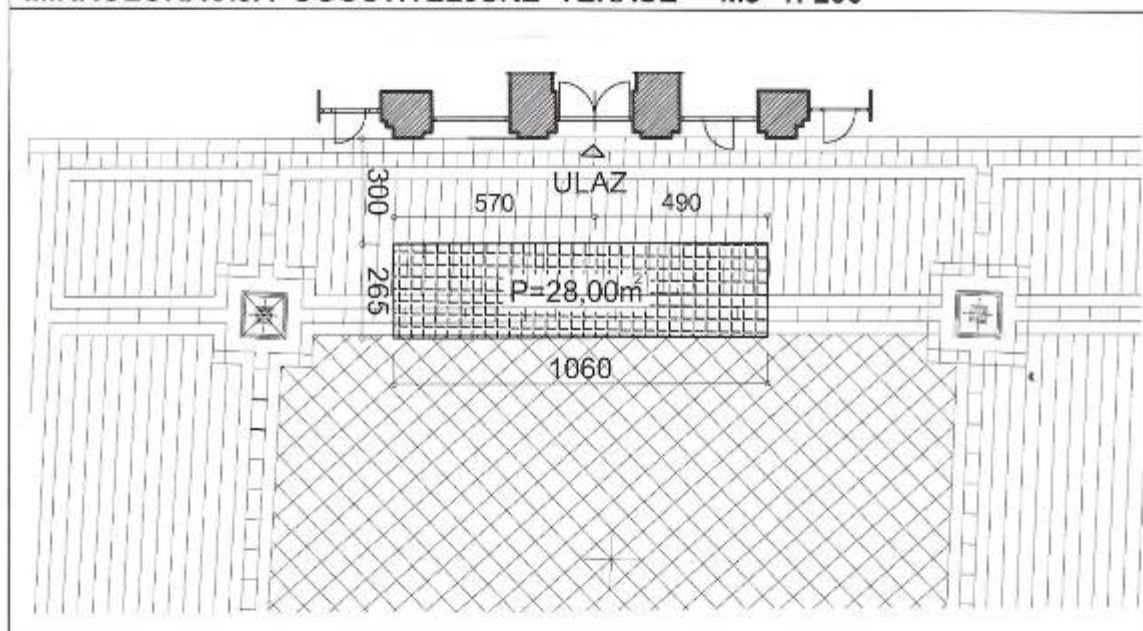
Naziv lokala	CRES	
Adresa	TRG KRALJA TOMISLAVA 1	
Zakupnik	VALDARKE d.o.o.	
Trajanje uporabe	sezonska ili stalna	
Površina (m ²)	95,50	
Zona naplate	4	
Namještaj	stol	okrugli
	stolica	metalne, polufotelje ili slično po uvjetima
Zaštita od sunca	vrsta	Suncobrani
	oblik	Iznad površine terase
	boja	Bijela ili riječko-plava (RAL 5015)
Ograda	ne dozvoljava se postava ograde	
Ostalo	Nije dozvoljeno zatvarati stranice terase, plan iz studenog 2008.	

LOKACIJA br. 74. – TRG 111. BRIGADE HRVATSKE VOJSKE

IZVOD IZ KATASTARSKOG PLANA (MJ 1:1000)



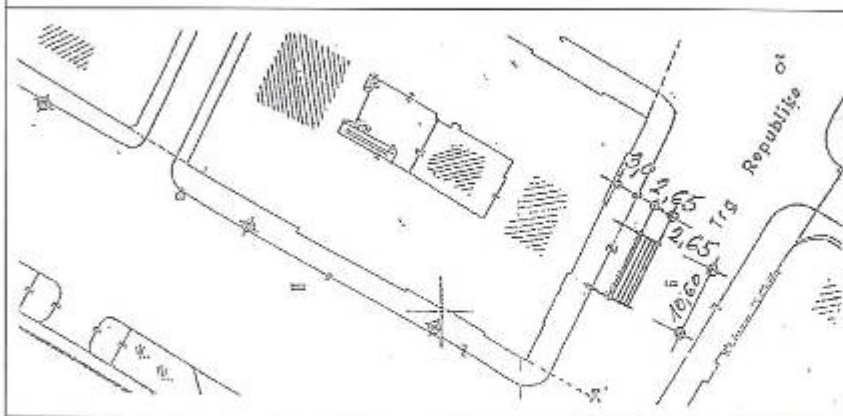
MIKROLOKACIJA UGOSTITELJSKE TERASE MJ 1: 200



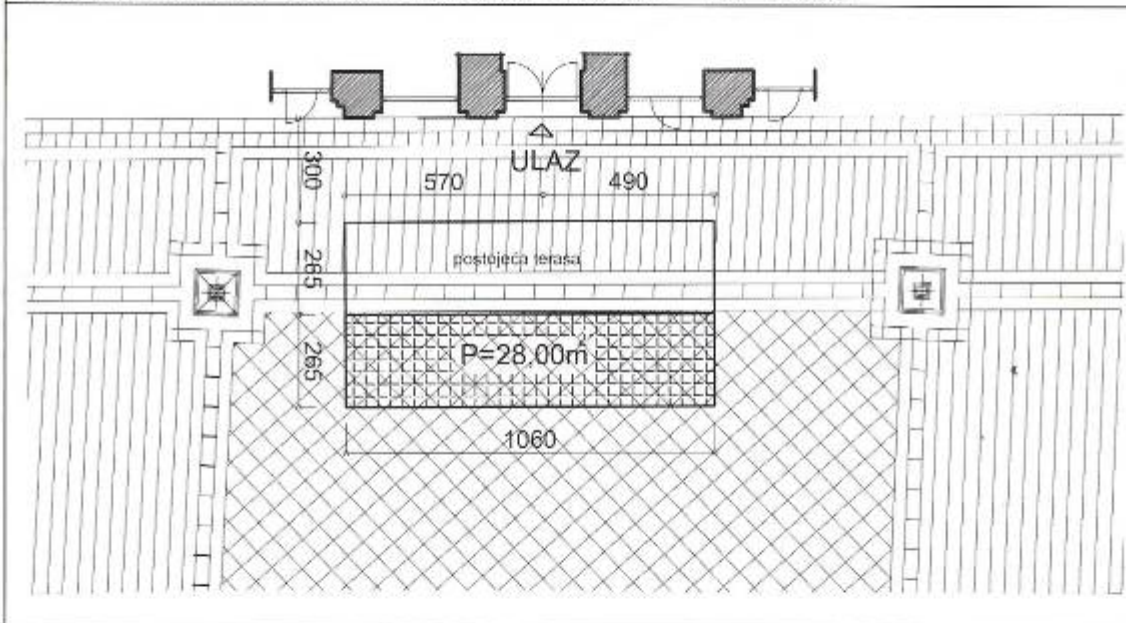
Naziv lokala	"PRIVAS"	
Adresa	TRG 111. BRIGADE HRVATSKE VOJSKE	
Zakupnik	OLUJA d.o.o, Trg 111. brigade hrvatske vojske, Rijeka	
Trajanje uporabe	Sezonska ili stalna	
Površina (m2)	28,00	
Zona naplate	1	
Namještaj	stol	Okrugli, kvadratni
	stolica	Metalne ili sl. po uvjetima
Zaštita od sunca	vrsta	Suncobrani
	oblik	Iznad površine terase
	boja	Bijela do bež
Ograda	Nije dozvoljena postava ograde	
Ostalo	Nije dozvoljeno postavljanje podloge, niti zatvarati stranice terase. Površinu i oblik terase treba uskladiti sa prigodnim manifestacijama.	

LOKACIJA br. 82. – TRG 111. BRIGADE HRVATSKE VOJSKE

IZVOD IZ KATASTARSKOG PLANA (MJ 1:1000)



MIKROLOKACIJA UGOSTITELJSKE TERASE MJ 1: 200



Naziv lokala	"PRIVAS"	
Adresa	TRG 111. BRIGADE HRVATSKE VOJSKE	
Zakupnik	OLUJA d.o.o., Trg 111. brigade hrvatske vojske, Rijeka	
Trajanje uporabe	Sezonska ili stalna	
Površina (m2)	28,00	
Zona naplate	1	
Namještaj	stol	Okrugli, kvadratni
	stolica	Metalne ili sl. po uvjetima
Zaštita od sunca	vrsta	Suncobrani
	oblik	Iznad površine terase
	boja	Bijela do bež
Ograda	Nije dozvoljena postava ograde	
Ostalo	Nije dozvoljeno postavljanje podloge, niti zatvarati stranice terase. Površinu i oblik terase treba uskladiti sa prigodnim manifestacijama.	

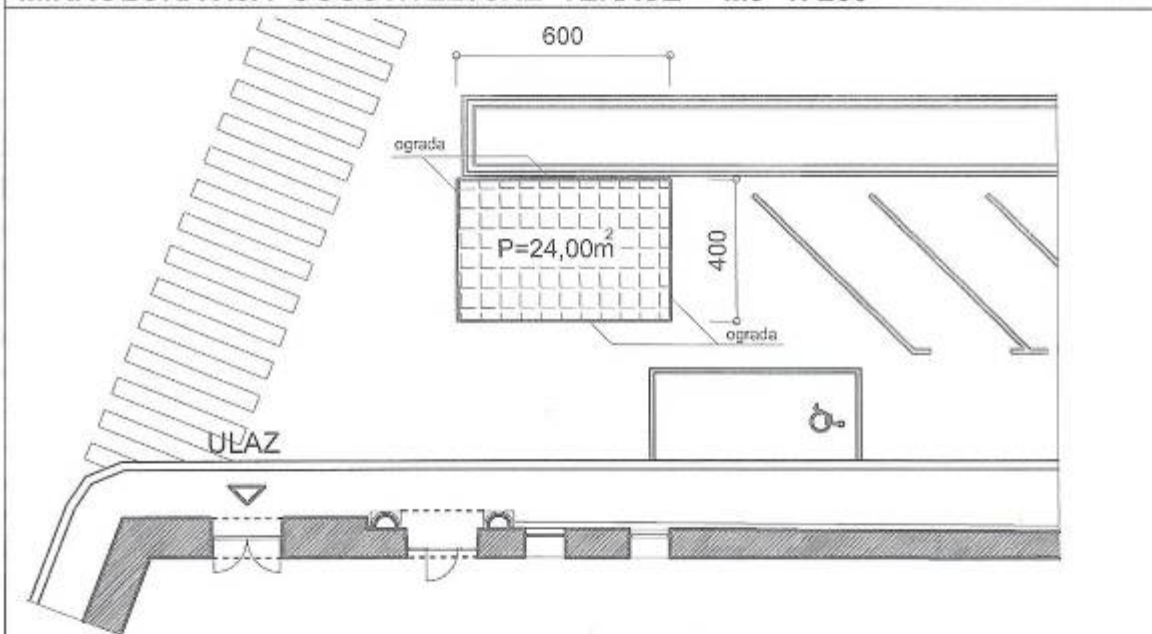
LOKACIJA br. 8. – VIKTORA CARA EMINA 6a

IZVOD IZ KATASTARSKOG PLANA (MJ 1:1000)

III



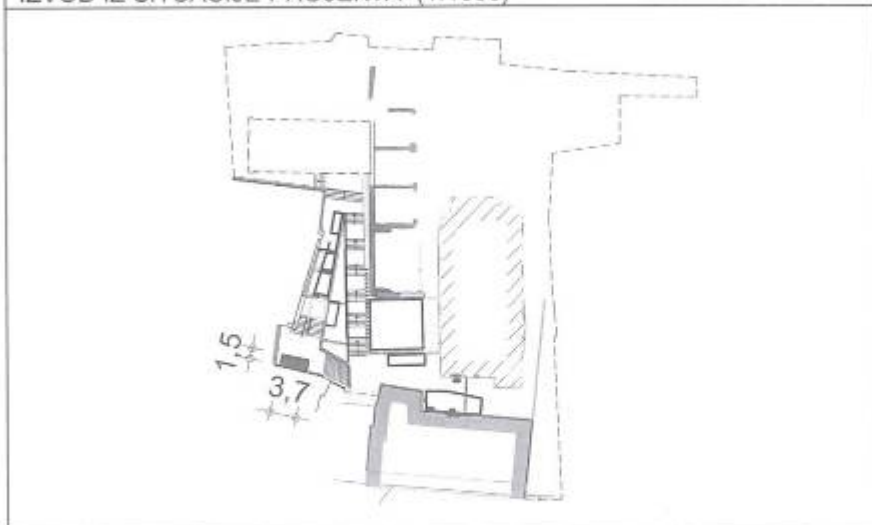
MIKROLOKACIJA UGOSTITELJSKE TERASE MJ 1:200



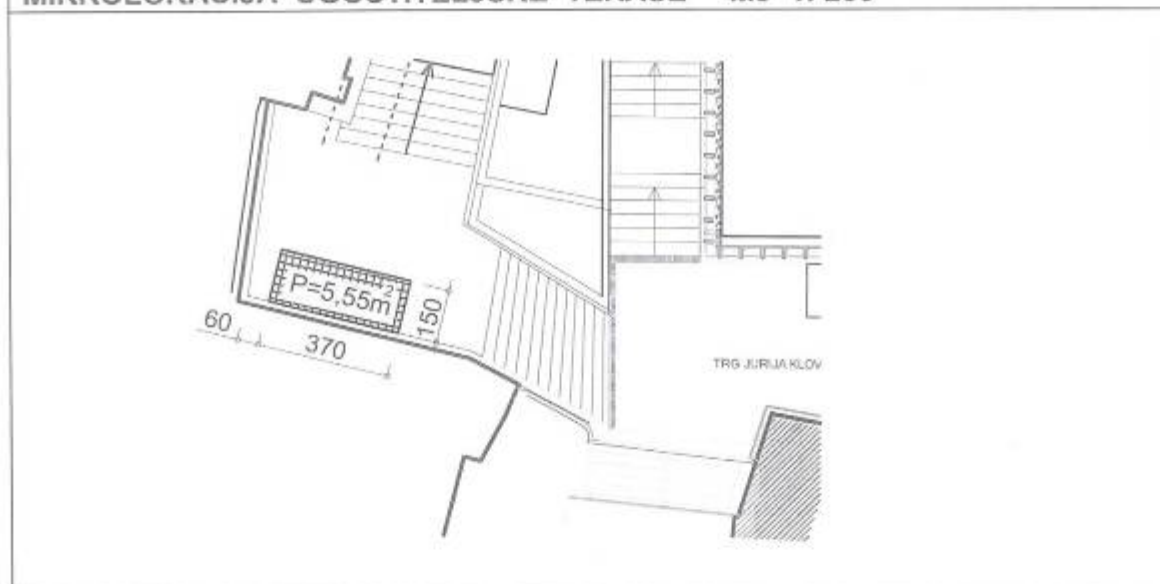
Naziv lokala	CAFFE BAR "LEOPOLD"	
Adresa	VIKTORA CARA EMINA 6a	
Zakupnik	SPLENDID – POTOK d.o.o.	
Trajanje uporabe	Sezonska ili stalna	
Površina (m2)	24,00	
Zona naplate	3	
Namještaj	stol	Okrugli, pravokutni
	stolica	Metalne, polufotelje ili slično po uvjetima
Zaštita od sunca	vrsta	Suncobrani
	oblik	Iznad površine terase
	boja	Bijela do bež
Ograda	Ograda prema kolnoj površini	
Ostalo	Dozvoljeno je postavljanje drvenog podija. Nije dozvoljeno zatvarati stranice terase.	

LOKACIJA br. 55. – TRG JURJA KLOVIĆA

IZVOD IZ SITUACIJE PROJEKTA (1:1000)

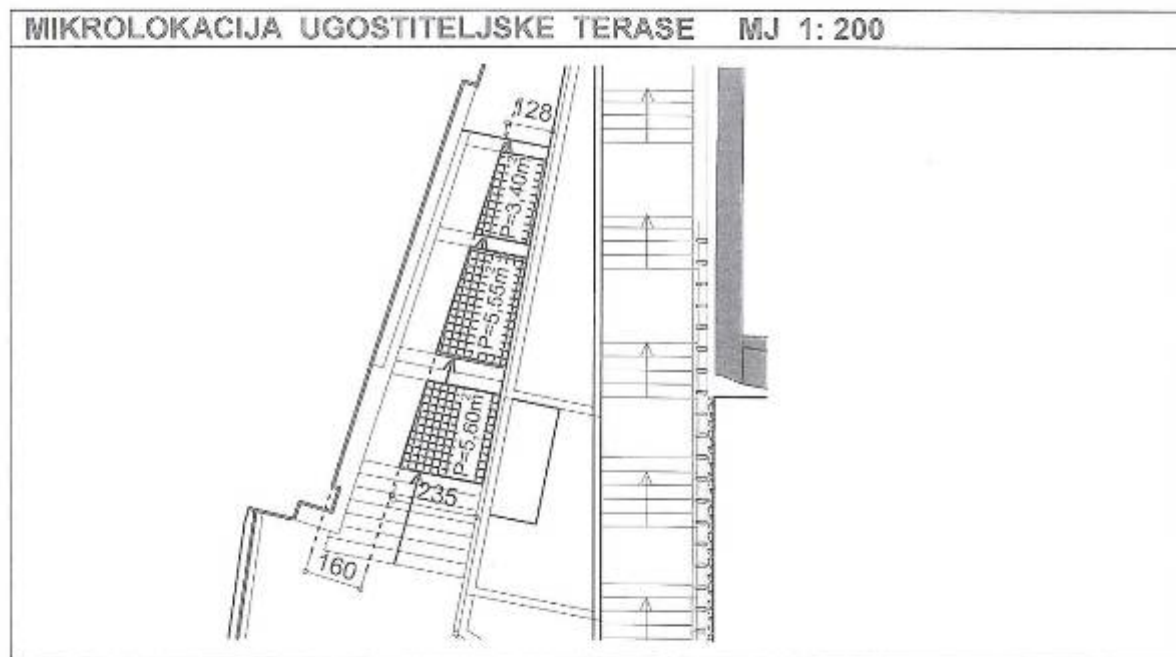
ZONA 0
HEMA 7.4.

MIKROLOKACIJA UGOSTITELJSKE TERASE MJ 1: 200



Naziv lokala	CAFFE BAR "CUKARIKAFE"	
Adresa	TRG JURJA KLOVIĆA	
Zakupnik	GRGA d.o.o., Franca Prešerna 1	
Trajanje uporabe	Sezonska ili stalna	
Površina (m2)	5,55	
Zona naplate	1	
Namještaj	stol	Okrugli, bijeli
	stolica	Metalne, bijele
Zaštita od sunca	vrsta	Suncobrani
	oblik	Iznad površine terase
	boja	Bijela
Ograda	Ne dozvoljava se postava ograde	
Ostalo	Nije dozvoljeno zatvarati stranice terase, niti postava klupica na zidovima.	

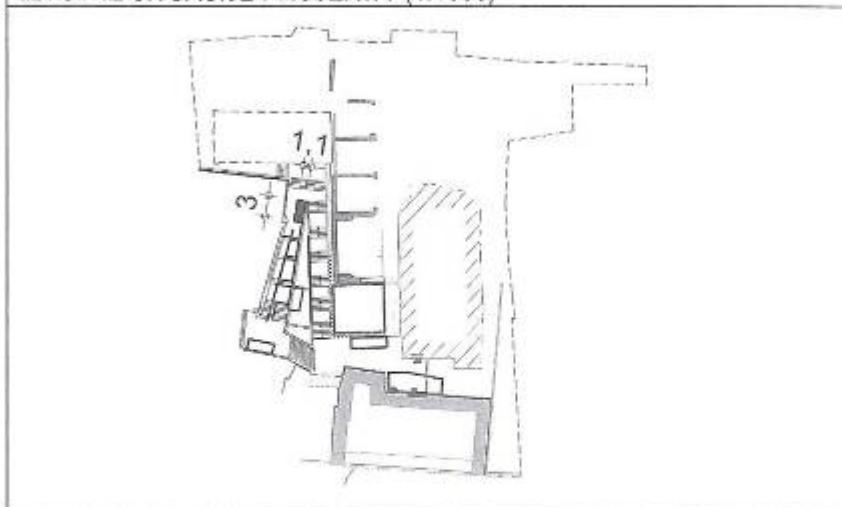
LOKACIJA br. 56. – TRG JURJA KLOVIČA



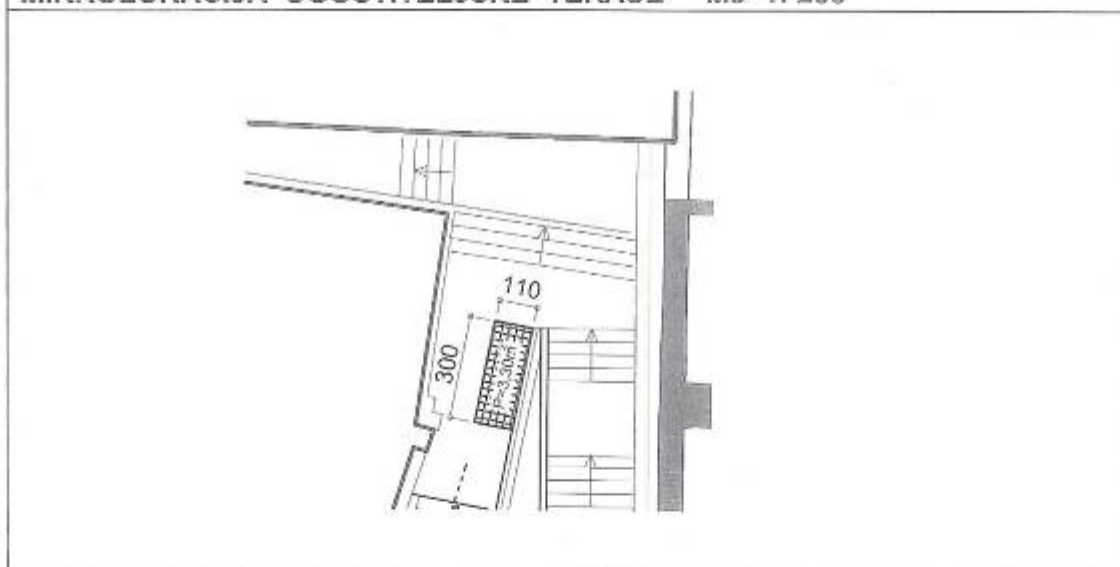
Naziv lokala	CAFFE BAR "CUKARIKAFE"	
Adresa	TRG JURJA KLOVIČA	
Zakupnik	GRGA d.o.o., Franca Prešerna 1	
Trajanje uporabe	Sezonska ili stalna	
Površina (m ²)	14,55 (5,60+5,55+3,40)	
Zona naplate	1	
Namještaj	stol	Okrugli, bijeli
	stolica	Metalne, bijele
Zaštita od sunca	vrsta	Suncobrani
	oblik	Iznad površine terase
	boja	Bijela
Ograda	Ne dozvoljava se postava ograde	
Ostalo	Nije dozvoljeno zatvarati stranice terase, niti postava klupica na zidovima.	

LOKACIJA br. 57. – TRG JURJA KLOVIĆA

IZVOD IZ SITUACIJE PROJEKTA (1:1000)

ZONA 0
HEMA 7.4.

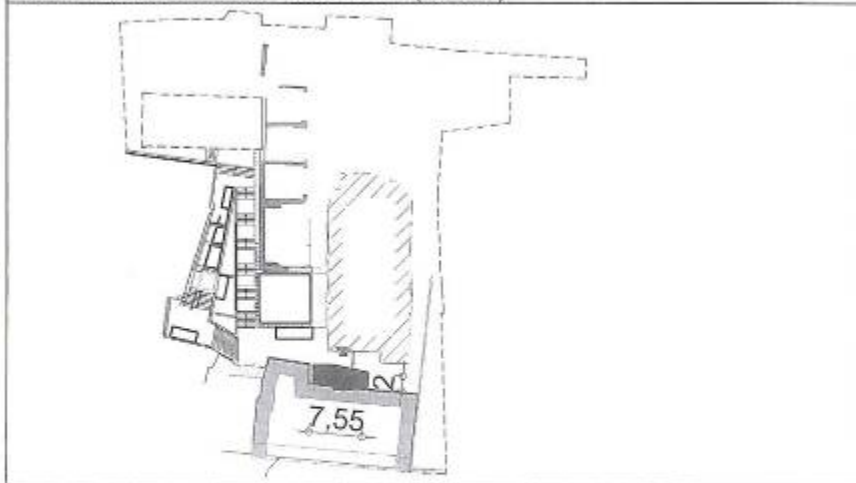
MIKROLOKACIJA UGOSTITELJSKE TERASE MJ 1: 200



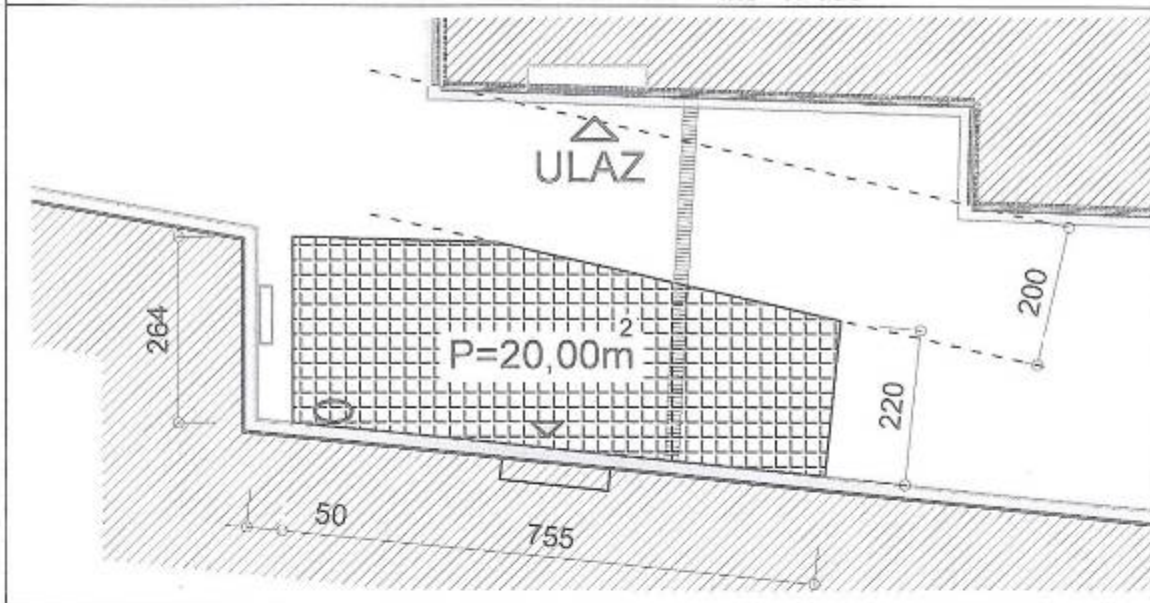
Naziv lokala		CAFFE BAR "CUKARIKAFE"
Adresa		TRG JURJA KLOVIĆA
Zakupnik		GRGA d.o.o., Franca Prešerna 1
Trajanje uporabe		Sezonska ili stalna
Površina (m ²)		3,30
Zona naplate		1
Namještaj	stol	Okrugli, bijeli
	stolica	Metalne, bijele
Zaštita od sunca	vrsta	Suncobrani
	oblik	Iznad površine terase
	boja	Bijela
Ograda		Ne dozvoljava se postava ograde
Ostalo		Nije dozvoljeno zatvarati stranice terase, niti postava klupica na zidovima.

LOKACIJA br. 58. – TRG JURJA KLOVIĆA

IZVOD IZ SITUACIJE PROJEKTA (1:1000)

ZONA 0
SHEMA 7.4.

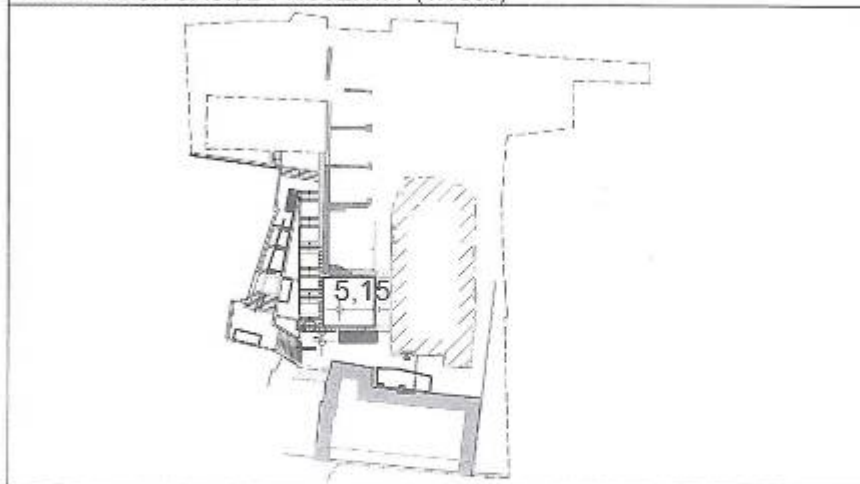
MIKROLOKACIJA UGOSTITELJSKE TERASE MJ 1: 100



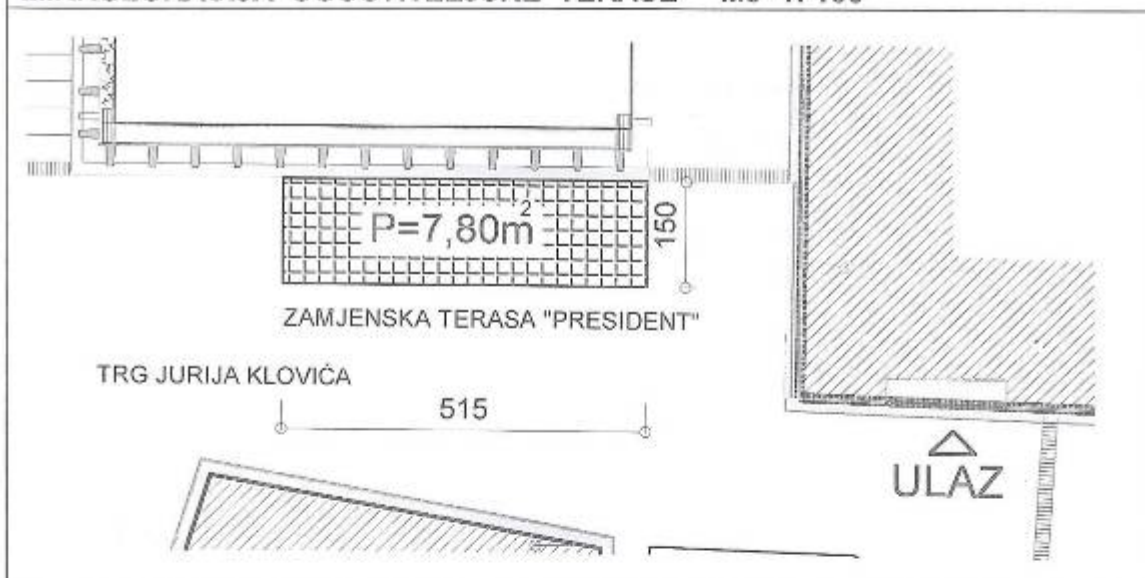
Naziv lokala	CAFFE BAR "PRESIDENT"	
Adresa	TRG JURJA KLOVIĆA	
Zakupnik	SARA & TEO	
Trajanje uporabe	Sezonska ili stalna	
Površina (m ²)	20,00	
Zona naplate	1	
Namještaj	stol	Okrugli, bijeli
	stolica	Metalne, bijele, manjih dimenzija
Zaštita od sunca	vrsta	Suncobrani
	oblik	Iznad površine terase
	boja	Bijela
Ograda	Ne dozvoljava se postava ograde	
Ostalo	Nije dozvoljeno zatvarati stranice terase. Nije dozvoljena postava drvenog podesta.	

LOKACIJA br. 58a. – TRG JURJA KLOVIČA

IZVOD IZ SITUACIJE PROJEKTA (1:1000)

ZONA 0
SHEMA 7.4.

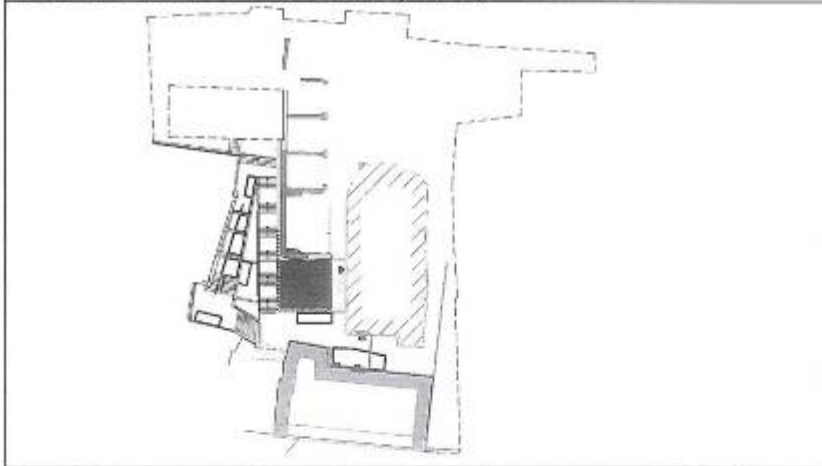
MIKROLOKACIJA UGOSTITELJSKE TERASE MJ 1:100



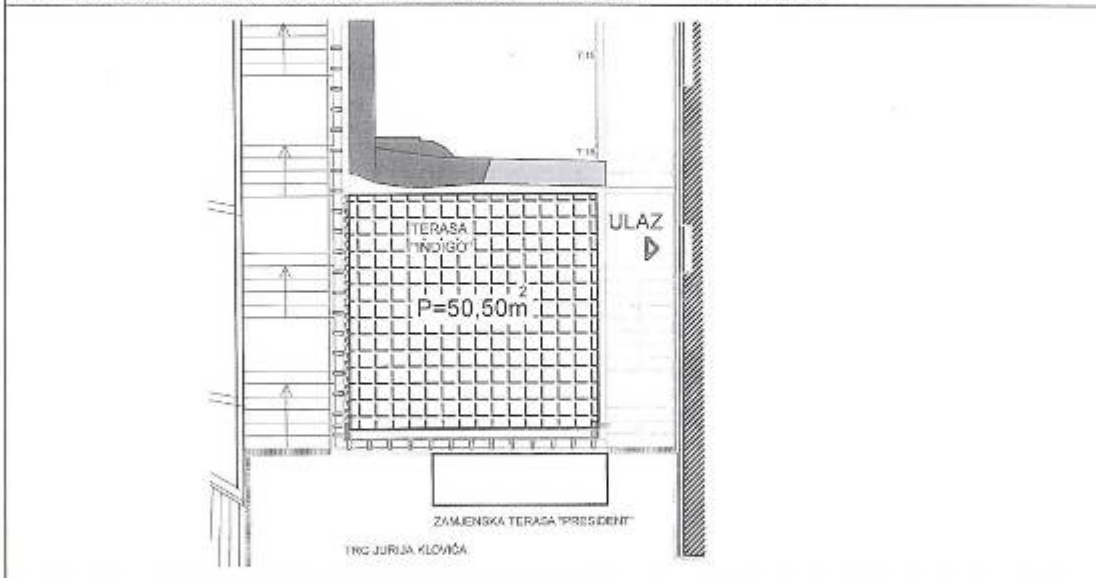
Naziv lokala	CAFFE BAR "PRESIDENT"	
Adresa	TRG JURJA KLOVIČA	
Zakupnik	SARA & TEO	
Trajanje uporabe	Sezonska ili stalna	
Površina (m ²)	7,80	
Zona naplate	1	
Namještaj	stol	Okrugli, bijeli
	stolica	Metalne, bijele, manjih dimenzija
Zaštita od sunca	vrsta	Suncobrani
	oblik	Iznad površine terase
	boja	Bijela
Ograda	Ne dozvoljava se postava ograde	
Ostalo	Nije dozvoljeno zatvarati stranice terase. Dozvoljena je privremena postava drvenog podesta. Lokacija ugostiteljske terase je privremena do završetka radova na Trgu Ivana Koblara.	

LOKACIJA br. 59. – TRG JURJA KLOVIĆA

IZVOD IZ SITUACIJE PROJEKTA (1:1000)

ZONA 0
HEMA 7.4.

MIKROLOKACIJA UGOSTITELJSKE TERASE MJ 1: 200



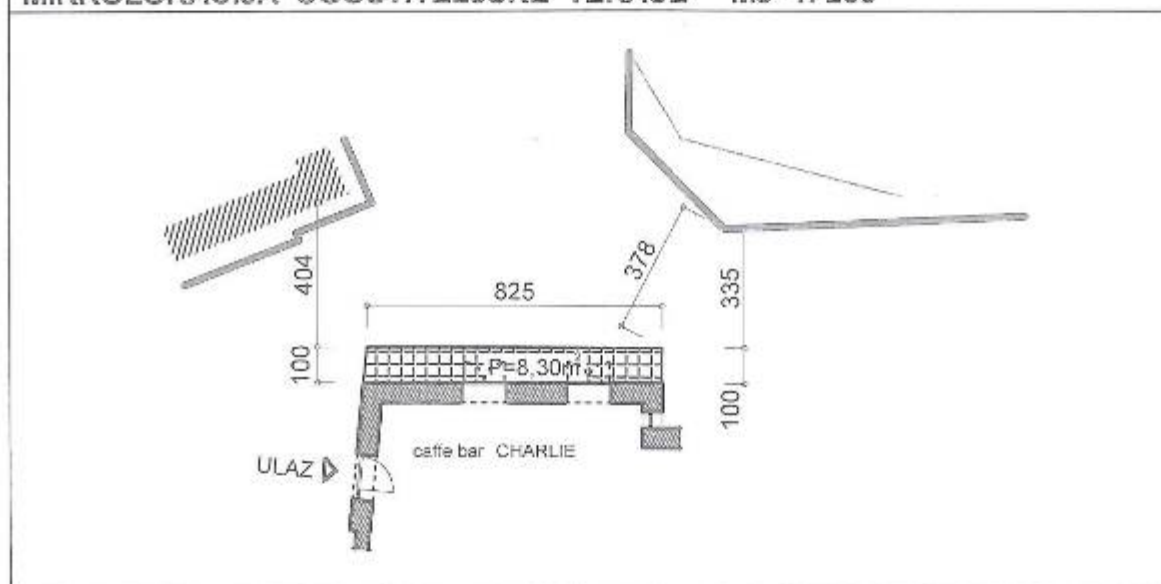
Naziv lokala	"INDIGO"	
Adresa	TRG JURJA KLOVIĆA	
Zakupnik	JOSIP d.o.o.	
Trajanje uporabe	Sezonska ili stalna	
Površina (m2)	50,50	
Zona naplate	1	
Namještaj	stol	Okrugli, bijeli
	stolica	Metalne, bijele, manjih dimenzija
Zaštita od sunca	vrsta	Suncobrani
	oblik	Iznad površine terase
	boja	Bijela
Ograda	Ne dozvoljava se postava ograde	
Ostalo	Nije dozvoljeno zatvarati stranice terase. Nije dozvoljena postava drvenog podesta.	

LOKACIJA br. 64a . – UŽARSKA ULICA

IZVOD IZ KATASTARSKOG PLANA (MJ 1:1000)

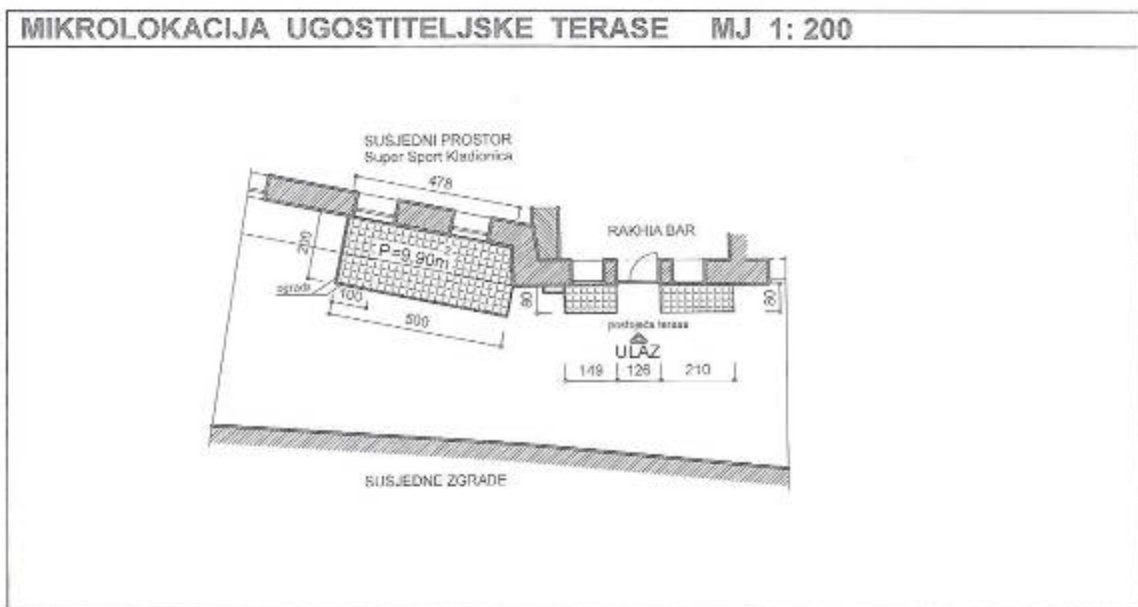
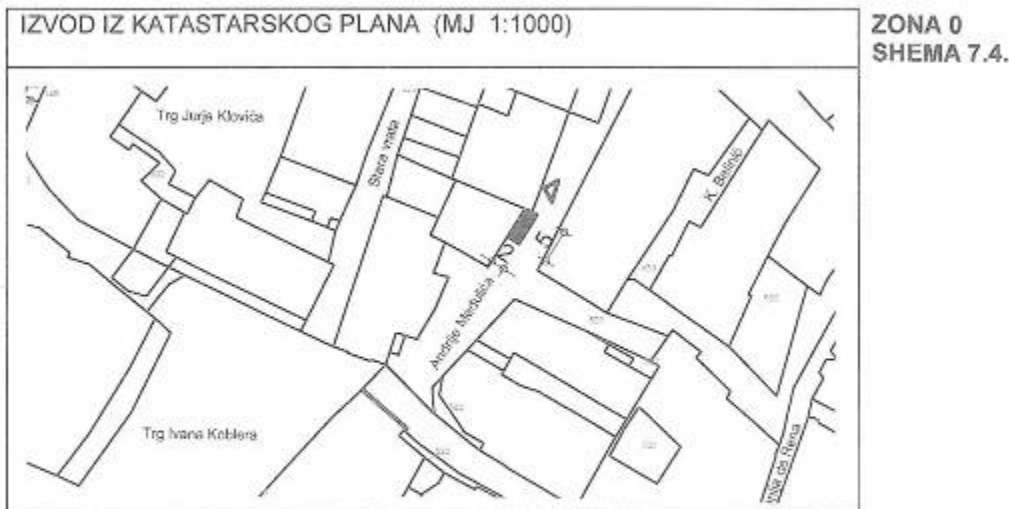
ZONA 0
SHEMA 7.4.

MIKROLOKACIJA UGOSTITELJSKE TERASE MJ 1: 200



Naziv lokala	CAFFE BAR "CHARLIE"	
Adresa	TRG IVANA KOBLERA	
Zakupnik	SARA & TEO	
Trajanje uporabe	Sezonska ili stalna	
Površina (m2)	8,30	
Zona naplate	1	
Namještaj	stol	Okrugli
	stolica	Metalne visoke
Zaštita od sunca	vrsta	Tenda max. izbačaja 1,5m od pročelja
	oblik	Iznad površine terase
	boja	Bijela do bež ili riječko plava (RAL 5015)
Ograda	Nije dozvoljena postava ograde	
Ostalo	Nije dozvoljena je postava drvenog podija. Nije dozvoljeno zatvarati stranice terase,tenda i natpisi oglašavanja uz suglasnost Konzervatorskog odjela u Rijeci i ovog Odjela. Privremena lokacija ugostiteljske terase – po okončanju radova na Trgu Ivana Kobljera terasu je potrebno ukloniti.	

LOKACIJA br. 76 . – ULICA ANDRIJE MEDULIĆA 5



Naziv lokala		"RAKHIA BAR"
Adresa		ULICA ANDRIJE MEDULIĆA 5
Zakupnik		SZILVASY j.d.o.o.
Trajanje uporabe		Sezonska ili stalna
Površina (m2)		9,90
Zona naplate		1
Namještaj	stol	Okrugli, kvadratni
	stolica	Metalne ili sl. po uvjetima
Zaštita od sunca	vrsta	Tenda max. izbačaj od pročelja 1,5 m ili suncobrani
	oblik	Iznad površine terase
	boja	Bijela do bež ili riječko - plava (RAL 5015)
Ograda		Ograda prema denivelacijama-prema prikazu na shemi
Ostalo		Dozvoljeno je postavljanje podija, nije dozvoljeno zatvarati stranice terase osim ograde, ograda i tenda uz suglasnost ovog Odjela i Konzervatorskog odjela u Rijeci, gornji rigol ostaviti slobodan