



REPUBLIKA HRVATSKA
PRIMORSKO-GORANSKA ŽUPANIJA

GRAD RIJEKA

Gradonačelnik

KLASA: 023-01/15-04/23-48

URBROJ: 2170/01-15-00-15-17

Rijeka, 24. 3. 2015.

Gradonačelnik je 24. ožujka 2015. godine donio sljedeći

z a k l j u č a k

A

1. Donosi se XXXIV. Izmjena i dopuna Plana lokacija za postavljanje privremenih objekata na javnim površinama - UGOSTITELJSKE TERASE, izmjenom Plana za dvadeset i jednu lokaciju, i dopunom Plana za četrnaest lokacija sukladno Tabelarnom prikazu i obrascima Plana koji čine sastavni dio Plana.

2. Izmjena i dopuna Plana iz točke 1. ovog zaključka, čini sastavni dio Pravilnika o uvjetima za postavljanje predmeta i privremenih objekata na području Grada Rijeke ("Službene novine Primorsko-goranske županije" broj 1/07 i 54/08) i nije predmet objave u "Službenim novinama Grada Rijeke".

B

1. Dozvoljava se privremeno korištenje javnih površina za obavljanje ugostiteljskih usluga na dvanaest lokacija, kako slijedi:

	NAZIV LOKALA	ADRESA	POVRŠINA
1.	"ŠKOLJIĆ"	ŠKOLJIĆ 2	2,10m ²
2.	"BLATO"	TITOV TRG 8c	4,80m ²
3.	"POCO LOCO"	RIVA BODULI 1	2,60m ²
4.	"ŽABICA" fast food	ŽABICA 1	1,90m ²
5.	"GOTA"	CAMBIERIEVA 1a	7,80m ²
6.	"KORTIL"	A.K. MIOŠIĆA 2	10,30m ²
7.	"PHANAS PUB"	IVANA ZAJCA 9	5,40m ²
8.	"PHANAS PUB"	IVANA ZAJCA 9	4,00m ²
9.	"PUTNIK"	ŽABICA 1	9,10m ²
10.	"MILMAN"	BRAJDA 2b	3,10m ²
11.	"VIŠNJA"	CAMBIERIEVA 1	2,30m ²
12.	„RAKHIA BAR“	ULICA ANDRIJE MEDULIĆA 5	2,90m ²

2. Zadužuje se Odjel za komunalni sustav za sklapanje Ugovora o zakupu javne površine za privremeno korištenje za obavljanje ugostiteljskih djelatnosti iz točke 1. ovog zaključka – na rok do 31. prosinca 2015. godine

GRADONAČELNIK



[Handwritten signature]
m² Vojko OBERSNEL

Dostaviti:

1. Odjel gradske uprave za razvoj, urbanizam, ekologiju i gospodarenje zemljištem, n/r Srđana Škunce, Ede Rumora, Nevena Jeličića
2. Odjel gradske uprave za komunalni sustav, n/r Irene Miličević i Željka Vitasa
3. Odjel gradske uprave za financije, 2X
4. Ured za financijsko upravljanje i kontrole, n/r Nade Gunjača



REPUBLIKA HRVATSKA
PRIMORSKO-GORANSKA ŽUPANIJA
GRAD RIJEKA

Odjel gradske uprave za razvoj, urbanizam,
ekologiju i gospodarenje zemljištem

KLASA: 350-01/15-03/7

URBROJ: 2170/01-01-00-15-1

Rijeka, ožujak 2015.

MATERIJAL ZA GRADONAČELNIKA
za donošenje

PREDMET:

**A/ Prijedlog XXXIV. Izmjene i dopune Plana lokacija
za postavljanje privremenih objekata na javnim
površinama - ugostiteljske terase**

**B/ Prijedlog privremenog korištenja javnih
površina za obavljanje ugostiteljskih djelatnosti**

Materijal pripremio:

Neven Jeličić d.i.a.

Ravnateljica:

Eda Rumora, d.i.a.

Pročelnik:

Srđan Škunca, d.i.a. i g.



PRIJEDLOG XXXIV. IZMJENE I DOPUNE PLANA LOKACIJA ZA POSTAVLJANJE PRIVREMENIH OBJEKATA NA JAVNIM POVRŠINAMA – UGOSTITELJSKE TERASE

Plan lokacija za postavljanje privremenih objekata na javnim površinama – ugostiteljske terase (u daljnjem tekstu Plan lokacija) usvojen je na sjednici Poglavarstva Grada Rijeke 20. siječnja 2009. godine (Zaključak Poglavarstva KLASA: 022-05/09-01/5-137, URBROJ: 2170/01-10-30-09-25 od 22. siječnja 2009.godine).

Sukladno podnesenim zahtjevima vlasnika ugostiteljskih objekata, ovim Materijalom predlaže se tridesetčetvrta izmjena i dopuna Plana lokacija kako slijedi:

- *izmjena Plana lokacija :*

- korigira se ugostiteljska terasa oznake ZONA 0, LOKACIJA 2, ugostiteljskog objekta „PALACH“, KRUŽNA ULICA 8.
Ugostiteljskom objektu se do okončanja radova na pročelju u Kružnoj ulici dozvoljava korištenje zamjenske terase na Jadranskom trgu.
- ukida se ugostiteljska terasa oznake ZONA 0, LOKACIJA 56, ugostiteljskog objekta „CUKARIKAFE“, TRG JURJA KLOVIĆA bb,
- ukida se ugostiteljska terasa oznake ZONA 0, LOKACIJA 57, ugostiteljskog objekta „CUKARIKAFE“, TRG JURJA KLOVIĆA bb,
- ukida se ugostiteljska terasa oznake ZONA 0, LOKACIJA 58, ugostiteljskog objekta „PRESIDENT“, TRG JURJA KLOVIĆA,
- ukida se ugostiteljska terasa oznake ZONA 0, LOKACIJA 60, ugostiteljskog objekta „GARCON“, TRG IVANA KOBLERA,
- ukida se ugostiteljska terasa oznake ZONA 0, LOKACIJA 61, ugostiteljskog objekta „GARCON“, TRG IVANA KOBLERA,
- ukida se ugostiteljska terasa oznake ZONA 0, LOKACIJA 62, ugostiteljskog objekta „GARCON“, TRG IVANA KOBLERA,
- ukida se ugostiteljska terasa oznake ZONA 0, LOKACIJA 63, ugostiteljskog objekta „CHARLIE“, TRG IVANA KOBLERA,
- ukida se ugostiteljska terasa oznake ZONA 0, LOKACIJA 64, ugostiteljskog objekta „CHARLIE“, TRG IVANA KOBLERA,
- ukida se ugostiteljska terasa oznake ZONA 0, LOKACIJA 64a, ugostiteljskog objekta „CHARLIE“, TRG IVANA KOBLERA,
- ukida se ugostiteljska terasa oznake ZONA 0, LOKACIJA 64b, ugostiteljskog objekta „LOŽA“, TRG IVANA KOBLERA,
- ukida se ugostiteljska terasa oznake ZONA 0, LOKACIJA 75, ugostiteljskog objekta „PRESIDENT“, TRG IVANA KOBLERA,
Sukladno izvršenom preuređenju prostora TRGA IVANA KOBLERA, ukidaju se postojeće lokacije i površine ugostiteljskih terasa i zanijenjuju novim.
- ukida se ugostiteljska terasa oznake ZONA 0, LOKACIJA 113, ugostiteljskog objekta „PICASSO“, ULICA PAVLA RITTERA VITEZOVIĆA,
- ukida se ugostiteljska terasa oznake ZONA 0, LOKACIJA 114, ugostiteljskog objekta „PUCCI“, ULICA PAVLA RITTERA VITEZOVIĆA,
- ukida se ugostiteljska terasa oznake ZONA 0, LOKACIJA 115, ugostiteljskog objekta „ŠERI BAR“, ULICA PAVLA RITTERA VITEZOVIĆA,
- ukida se ugostiteljska terasa oznake ZONA 0, LOKACIJA 116, ugostiteljskog objekta „LOBBY“, ULICA PAVLA RITTERA VITEZOVIĆA,
- ukida se ugostiteljska terasa oznake ZONA 0, LOKACIJA 117, ugostiteljskog objekta „MONA LISA SMILE“, ULICA PAVLA RITTERA VITEZOVIĆA,
- ukida se ugostiteljska terasa oznake ZONA 0, LOKACIJA 118, ugostiteljskog objekta „PRIMUM COFFEA“, ULICA PAVLA RITTERA VITEZOVIĆA.
Ukidaju se dosadašnje lokacije i površine ugostiteljskih terasa, sukladno traženjima zakupnika poslovnih prostora i predviđa se novi raspored uz pročelja ugostiteljskih objekata.

- prilagodba postojeće površine ugostiteljske terase oznake ZONA I, LOKACIJA 67, ugostiteljskog objekta „SET“, VERDIEVA ULICA 11a,
- prilagodba postojeće površine ugostiteljske terase oznake ZONA I, LOKACIJA 67A, ugostiteljskog objekta „SET“, VERDIEVA ULICA 11a.
Postojeća površina ugostiteljske terase dijeli se na dvije kako bi se zakupniku omogućilo fleksibilnije korištenje u cjelogodišnjem i sezonskom zakupu.
- izuzima se iz Plana ugostiteljska terasa oznake ZONA III, LOKACIJA 23, ugostiteljskog objekta „KOZALA“, VOLČIČEV TRG 2.
Ugostiteljska terasa se izuzima iz Plana i ustupa na upravljanje Odjelu gradske uprave za gospodarenje imovinom.

- dopuna Plana lokacija :

- formiranje nove površine ugostiteljske terase oznake ZONA 0, LOKACIJA 6, ugostiteljskog objekta „GUSTOLATO“, JADRANSKI TRG 4b,
- formiranje nove površine ugostiteljske terase oznake ZONA 0, LOKACIJA 56, ugostiteljskog objekta „CUKARIKAFE“, TRG JURJA KLOVIĆA bb,
- formiranje nove površine ugostiteljske terase oznake ZONA 0, LOKACIJA 58, ugostiteljskog objekta „PRESIDENT“, TRG JURJA KLOVIĆA,
- formiranje nove površine ugostiteljske terase oznake ZONA 0, LOKACIJA 60, ugostiteljskog objekta „GARCON“, TRG IVANA KOBLERA,
- formiranje nove površine ugostiteljske terase oznake ZONA 0, LOKACIJA 61, ugostiteljskog objekta „AMICI“, TRG IVANA KOBLERA,
- formiranje nove površine ugostiteljske terase oznake ZONA 0, LOKACIJA 63, ugostiteljskog objekta „CHARLIE“, TRG IVANA KOBLERA,
- formiranje nove površine ugostiteljske terase oznake ZONA 0, LOKACIJA 113, ugostiteljskog objekta „PICASSO“, ULICA PAVLA RITTERA VITEZOVIĆA,
- formiranje nove površine ugostiteljske terase oznake ZONA 0, LOKACIJA 114, ugostiteljskog objekta „PUCCI“, ULICA PAVLA RITTERA VITEZOVIĆA,
- formiranje nove površine ugostiteljske terase oznake ZONA 0, LOKACIJA 115, ugostiteljskog objekta „ŠERI BAR“, ULICA PAVLA RITTERA VITEZOVIĆA,
- formiranje nove površine ugostiteljske terase oznake ZONA 0, LOKACIJA 116, ugostiteljskog objekta „LOBBY BAR“, ULICA PAVLA RITTERA VITEZOVIĆA,
- formiranje nove površine ugostiteljske terase oznake ZONA 0, LOKACIJA 117, ugostiteljskog objekta „LOBBY BAR“, ULICA PAVLA RITTERA VITEZOVIĆA,
- formiranje nove površine ugostiteljske terase oznake ZONA 0, LOKACIJA 118, ugostiteljskog objekta „PRIMUM COFFEA“, ULICA PAVLA RITTERA VITEZOVIĆA,
- formiranje nove površine ugostiteljske terase oznake ZONA 0, LOKACIJA 119, ULICA PAVLA RITTERA VITEZOVIĆA,
- formiranje nove površine ugostiteljske terase oznake ZONA I, LOKACIJA 88, RIVA BODULI 1.

U nastavku je dan tabelarni prikaz. Obrasci za lokacije koje su predmet XXXIV. izmjene i dopune Plana nalaze se u prilogu.

Tabelarni prikaz : Plan lokacija za postavu ugostiteljskih terasa – izmjena i dopuna obrazaca Plana

IZMJENA PLANA LOKACIJA :

	OZNAKA LOKACIJE IZ PLANA I NAZIV LOKALA	ADRESA	POVRŠINA
0	ZONA		
2.	PALACAH	JADRANSKI TRG	55,00 m ²
56.	CUKARIKAFE	TRG JURJA KLOVIĆA - UKIDA SE	14,55 m ²
57.	CUKARIKAFE	TRG JURJA KLOVIĆA - UKIDA SE	3,30 m ²
58.	PRESIDENT	TRG JURJA KLOVIĆA - UKIDA SE	20,00 m ²
60.	GARCON	TRG IVANA KOBLERA - UKIDA SE	26,25 m ²
61.	GARCON	TRG IVANA KOBLERA - UKIDA SE	26,25 m ²
62.	GARCON	TRG IVANA KOBLERA - UKIDA SE	12,95 m ²
63.	CHARLIE	TRG IVANA KOBLERA - UKIDA SE	27,00 m ²
64.	CHARLIE	TRG IVANA KOBLERA - UKIDA SE	3,20 m ²
64a.	CHARLIE	TRG IVANA KOBLERA - UKIDA SE	8,30 m ²
64b.	LOŽA	TRG IVANA KOBLERA - UKIDA SE	15,90 m ²
75.	PRESIDENT	TRG IVANA KOBLERA - UKIDA SE	32,00 m ²
113.	PICASSO	ULICA PAVLA RITTERA VITEZOVIĆA -UKIDA SE	16,90 m ²
114.	PUCCI	ULICA PAVLA RITTERA VITEZOVIĆA -UKIDA SE	16,90 m ²
115.	ŠERI BAR	ULICA PAVLA RITTERA VITEZOVIĆA -UKIDA SE	16,90 m ²
116.	LOBBY BAR	ULICA PAVLA RITTERA VITEZOVIĆA -UKIDA SE	16,90 m ²
117.	MONA LISA SMILE	ULICA PAVLA RITTERA VITEZOVIĆA -UKIDA SE	16,90 m ²
118.	PRIMUM COFFEA	ULICA PAVLA RITTERA VITEZOVIĆA -UKIDA SE	16,90 m ²
I	ZONA		
67.	SET	VERDIEVA ULICA 11a	20,00 m ²
67A.	SET	VERDIEVA ULICA 11a	50,00 m ²
III	ZONA		
23.	KOZALA	VOLČIČEV TRG 2 – IZUZIMA SE IZ PLANA	176,00 m ²

DOPUNA PLANA LOKACIJA

	OZNAKA LOKACIJE IZ PLANA I NAZIV LOKALA	ADRESA	POVRŠINA
0	ZONA		
6.	GUSTOLATO	JADRANSKI TRG 4b	21,00 m ²
56.	CUKARIKAFE	TRG JURJA KLOVIĆA bb	39,90 m ²
58.	PRESIDENT	TRG JURJA KLOVIĆA	10,90 m ²
60.	GARCON	TRG IVANA KOBLERA	57,10 m ²
61.	AMICI	TRG IVANA KOBLERA	31,00 m ²

63.	CHARLIE	TRG IVANA KOBLERA	41,20 m ²
113.	PICASSO	ULICA PAVLA RITTERA VITEZOVIĆA	22,00 m ²
114.	PUCCI	ULICA PAVLA RITTERA VITEZOVIĆA	21,00 m ²
115.	ŠERI BAR	ULICA PAVLA RITTERA VITEZOVIĆA	23,20 m ²
116.	LOBBY BAR	ULICA PAVLA RITTERA VITEZOVIĆA	17,20 m ²
117.	LOBBY BAR	ULICA PAVLA RITTERA VITEZOVIĆA	5,50 m ²
118.	PRIMUM COFFEA	ULICA PAVLA RITTERA VITEZOVIĆA	20,00 m ²
119.		ULICA PAVLA RITTERA VITEZOVIĆA	8,70 m ²
I	ZONA		
88.	PICCOLO 2	RIVA BODULI 1	4,00 m ²

B/ PRIJEDLOG PRIVREMENOG KORIŠTENJA JAVNIH POVRŠINA ZA OBAVLJANJE UGOSTITELJSKIH DJELATNOSTI

Nastavno na Zaključak Gradonačelnika KLASA:023-01/09-04/1-1,

URBROJ: 2170/01-10-30-09-4

od 26. svibnja 2009. godine, a u vezi odobravanja korištenja javnih površina za postavu privremenih ugostiteljskih terasa i primjenu odredbi *Zakona o ograničavanju uporabe duhanskih proizvoda* (NN 125/08, 55/09, 119/09, 94/13), obrađene su lokacije ugostiteljskih objekata kojima se dozvoljava postava privremenih ugostiteljskih terasa :

	NAZIV LOKALA	ADRESA	POVRŠINA
1.	"ŠKOLJIĆ"	ŠKOLJIĆ 2	2,10m ²
2.	"BLATO"	TITOV TRG 8c	4,80m ²
3.	"POCO LOCO"	RIVA BODULI 1	2,60m ²
4.	"ŽABICA" fast food	ŽABICA 1	1,90m ²
5.	"GOTA"	CAMBIERIEVA 1a	7,80m ²
6.	"KORTIL"	A.K. MIOŠIĆA 2	10,30m ²
7.	"PHANAS PUB"	IVANA ZAJCA 9	5,40m ²
8.	"PHANAS PUB"	IVANA ZAJCA 9	4,00m ²
9.	"PUTNIK"	ŽABICA 1	9,10m ²
10.	"MILMAN"	BRAJDA 2b	3,10m ²
11.	"VIŠNJA"	CAMBIERIEVA 1	2,30m ²
12.	„RAKHIA BAR“	ULICA ANDRIJE MEDULIĆA 5	2,90m ²

Temeljem iznesenog i članka 63. Pravilnika predlaže se Gradonačelniku Grada Rijeke donošenje slijedećeg :

ZAKLJUČKA

A

1. Donosi se XXXIV. Izmjena i dopuna Plana lokacija za postavljanje privremenih objekata na javnim površinama - UGOSTITELJSKE TERASE, izmjenom Plana za dvadesetijednu lokaciju, i dopunom Plana za četrnaest lokacija sukladno Tabelarnom prikazu i obrascima Plana koji čine sastavni dio Plana.
2. Izmjena i dopuna Plana iz točke 1. ovog Zaključka, čini sastavni dio Pravilnika o uvjetima za postavljanje predmeta i privremenih objekata na području Grada Rijeke ("Službene novine Primorsko-goranske županije" broj 1/07 i 54/08) i nije predmet objave u "Službenim novinama Grada Rijeke".

B

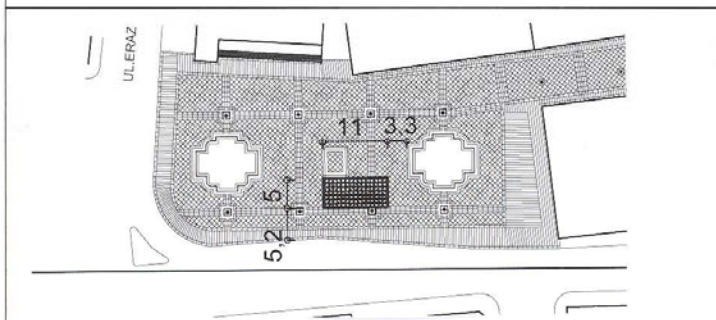
1. Dozvoljava se privremeno korištenje javnih površina za obavljanje ugostiteljskih usluga na dvanaest lokacija, kako slijedi:

	NAZIV LOKALA	ADRESA	POVRŠINA
1.	"ŠKOLJIĆ"	ŠKOLJIĆ 2	2,10m ²
2.	"BLATO"	TITOV TRG 8c	4,80m ²
3.	"POCO LOCO"	RIVA BODULI 1	2,60m ²
4.	"ŽABICA" fast food	ŽABICA 1	1,90m ²
5.	"GOTA"	CAMBIERIEVA 1a	7,80m ²
6.	"KORTIL"	A.K. MIOŠIĆA 2	10,30m ²
7.	"PHANAS PUB"	IVANA ZAJCA 9	5,40m ²
8.	"PHANAS PUB"	IVANA ZAJCA 9	4,00m ²
9.	"PUTNIK"	ŽABICA 1	9,10m ²
10.	"MILMAN"	BRAJDA 2b	3,10m ²
11.	"VIŠNJA"	CAMBIERIEVA 1	2,30m ²
12.	„RAKHIA BAR“	ULICA ANDRIJE MEDULIĆA 5	2,90m ²

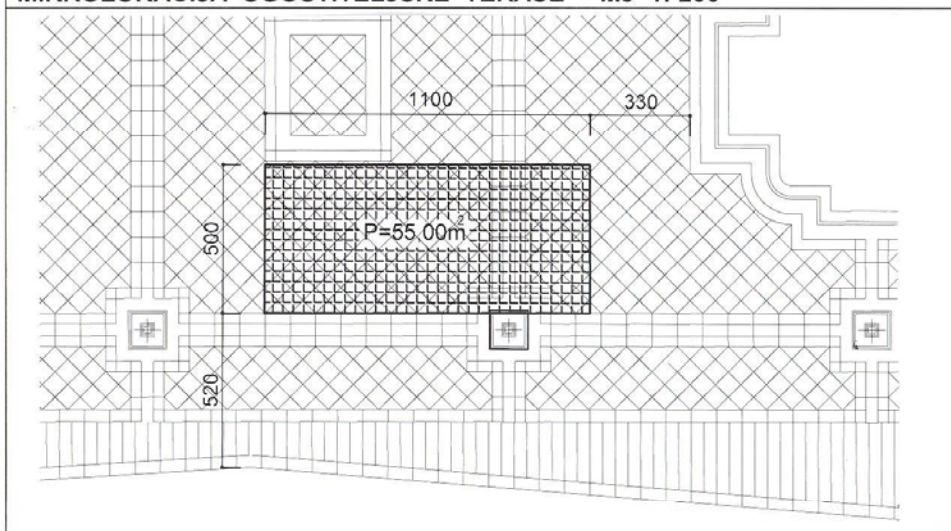
2. Zadužuje se Odjel za komunalni sustav za sklapanje Ugovora o zakupu javne površine za privremeno korištenje za obavljanje ugostiteljskih djelatnosti iz točke 1. Ovog Zaključka – na rok do 31. prosinca 2015. godine

LOKACIJA br. 2. – JADRANSKI TRG

IZVOD IZ PLANA (MJ 1:1000)

ZONA 0
SHEMA 7.1.

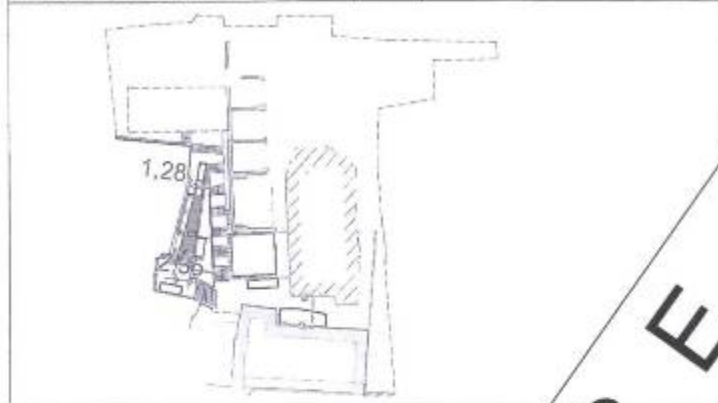
MIKROLOKACIJA UGOSTITELJSKE TERASE MJ 1:200



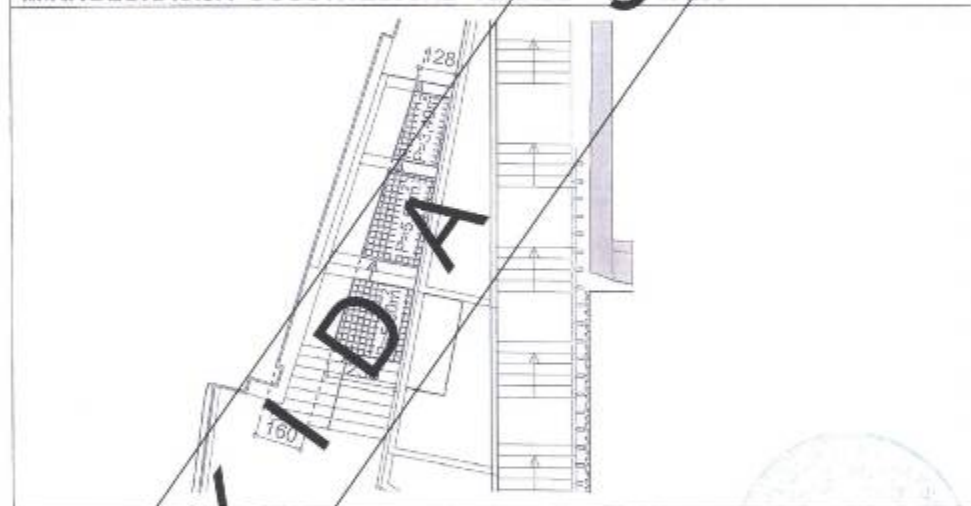
Naziv lokala	PALACH	
Adresa	KRUŽNA ULICA 8	
Zakupnik	KRISTOFER d.o.o.	
Trajanje uporabe	Sezonska / Sadašnji zakupnik koristi terasu kao zamjensku do okončanja radova na pročelju u Kružnoj ulici./	
Površina (m ²)	55,00	
Zona naplate	L	
Namještaj	stol	Okrugli
	stolica	Metalne, polufotelje ili slično po uvjetima
Zaštita od sunca	vrsta	Suncobrani
	oblik	Iznad površine terase
	boja	Bijela
Ograda	Ne dozvoljava se postava ograde	
Ostalo	Nije dozvoljeno zatvarati stranice terase, ni postavljanje podne podloge.	

LOKACIJA br. 56. – TRG JURJA KLOVIČA

IZVOD IZ SITUACIJE PROJEKTA (1:1000)

ZONA 0
SHEMA T.4.

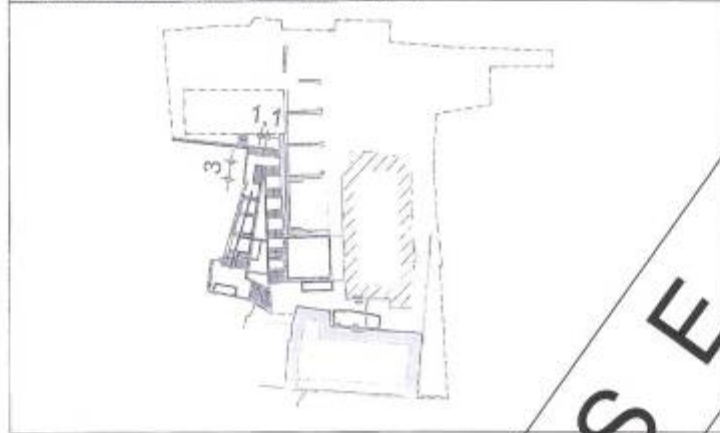
MIKROLOKACIJA UGOSTITELJSKE TERASE (1:200)



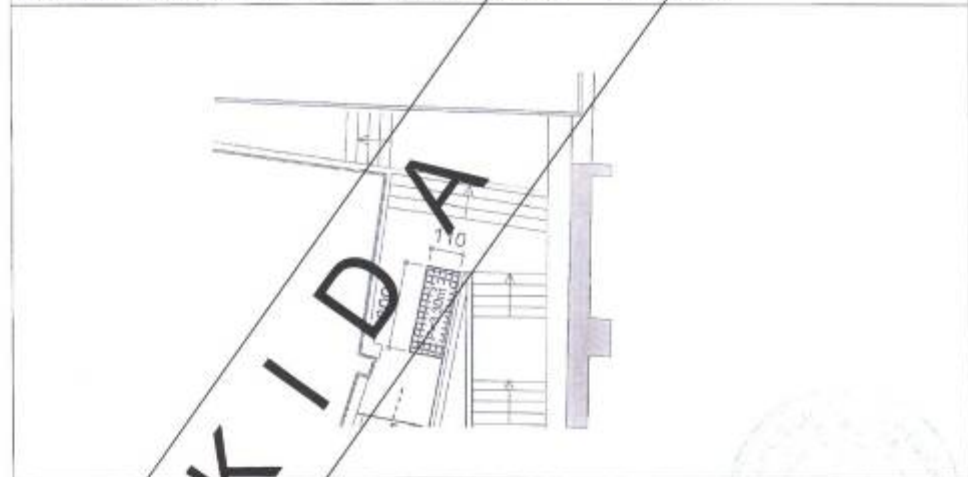
Naziv lokala	CAFFE BAR "CUKARIKAFE"	
Adresa	TRG JURJA KLOVIČA	
Zakupnik	GRGA d.o.o., Franca Prešerna 1	
Trajanje upotrebe	Sezonska ili stalna	
Površina (m ²)	14,55 (5,60+5,55+3,40)	
Zona naplate	1	
Namještaj	stol	Okrugli, bijeli
	stolica	Metalne, bijele
Zaštita od sunca	vrsta	Suncobrani
	oblik	Iznad površine terase
	boja	Bijela
Ograda	Ne dozvoljava se postava ograde	
Ostalo	Nije dozvoljeno zatvarati stranice terase, niti postava klupica na zidovima.	

LOKACIJA br. 57. – TRG JURJA KLOVIČA

IZVOD IZ SITUACIJE PROJEKTA (1:1000)

ZONA 0
HEMA 7.4.

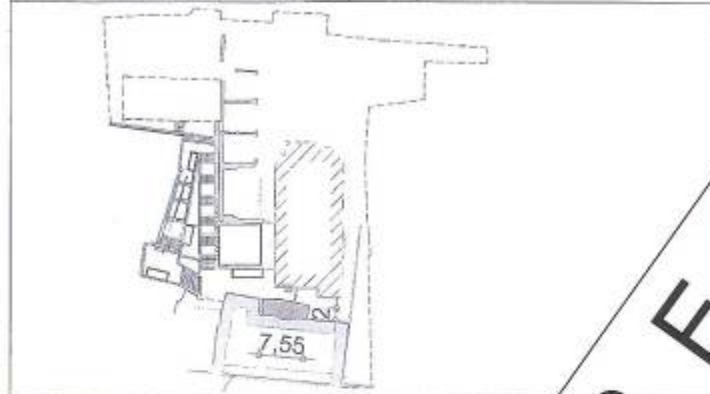
MIKROLOKACIJA UGOSTITELJSKE TERASE MJ 1/200



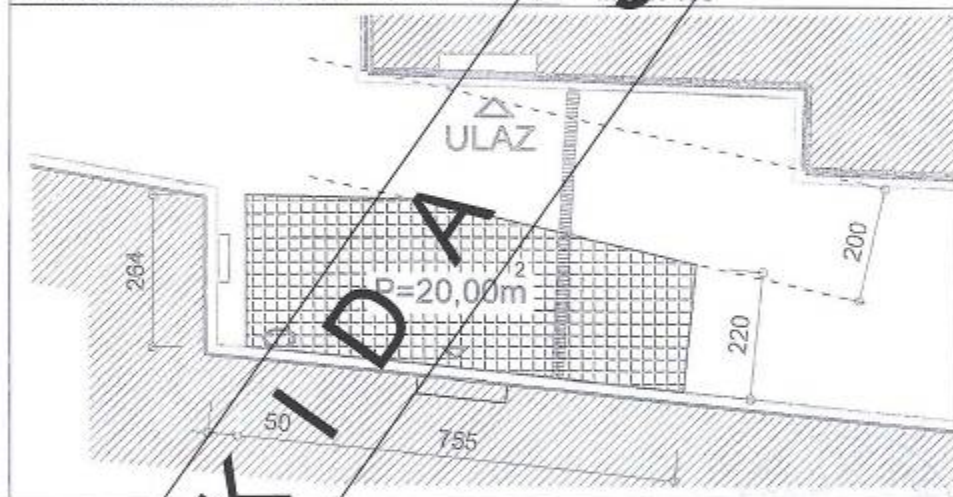
Naziv lokala	CAFFE BAR "CUKARIKAFE"	
Adresa	TRG JURJA KLOVIČA	
Zakupnik	GRGA d.o.o., Franca Prešerna 1	
Trajanje uporabe	Sezonska ili stalna	
Površina (m2)	3,30	
Zona naplate	1	
Namještaj	stol	Okrugli, bijeli
	stolica	Metalne, bijele
Zaštita od sunca	vrsta	Suncobrani
	oblik	Iznad površine terase
	boja	Bijela
Ograda	Ne dozvoljava se postava ograde	
Ostalo	Nije dozvoljeno zatvarati stranice terase, niti postava klupica na zidovima.	

LOKACIJA br. 58. – TRG JURJA KLOVIČA

IZVOD IZ SITUACIJE PROJEKTA (1:1000)

ZONA 0
HEMA 7.4.

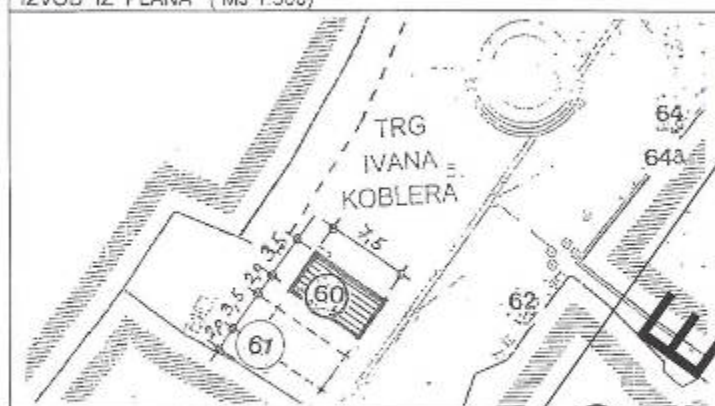
MIKROLOKACIJA UGOSTITELJSKE TERASE M.J. : 100



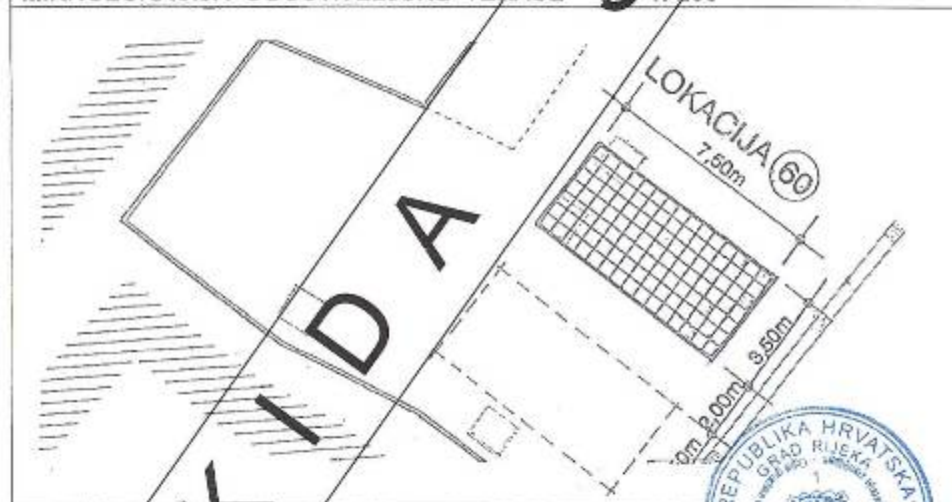
Naziv lokala	CAFFE BAR "PRESIDENT"	
Adresa	TRG JURJA KLOVIČA	
Zakupnik	SARA & TEO	
Trajanje upotrebe	Sezonska ili stalna	
Površina (m ²)	20,00	
Zona naplate	1	
Namještaj	stol	Okrugli, bijeli
	stolica	Metalne, bijele, manjih dimenzija
Zaštita od sunca	vrsta	Suncobrani
	oblik	Iznad površine terase
	boja	Bijela
Ograda	Ne dozvoljava se postava ograde	
Ostalo	Nije dozvoljeno zatvarati stranice terase. Nije dozvoljena postava drvenog podesta.	

LOKACIJA br. 60. – TRG IVANA KOBLERA

IZVOD IZ PLANA (MJ 1:500)

0
SHEMA 7.4.

MIKROLOKACIJA UGOSTITELJSKE TERASE MJ 1: 200



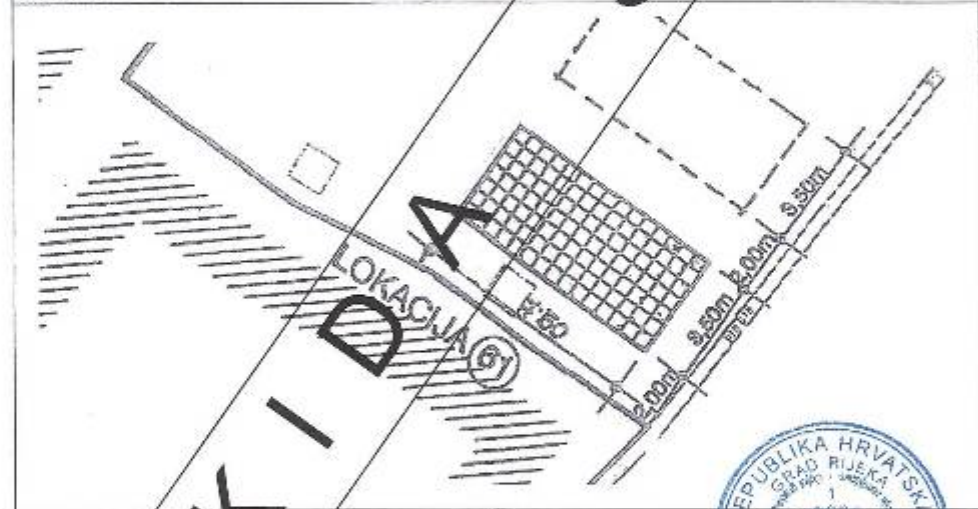
Naziv lokala	"GARCON"	
Adresa	KOBLEROV TRG	
Zakupnik	SLADIŠ d.d., Osječka 39, Rijeka	
Trajanje uporabe	Sezonska ili stalna	
Površina (m2)	26,25	
Zona naplate	L	
Namještaj	stol	Okrugli /pravokutni
	stolica	Metalne, polufotelje ili slično po uvjetima
Zaštita od sunca	vrsta	Suncobrani
	oblik	Iznad površine terase
	boja	Bijela ili riječko – plava (RAL 5015)
Ograda	Ne dozvoljava se postava ograde	
Ostalo	Nije dozvoljeno zatvarati stranice terase, obvezna mogućnost pristupa šahtama.	

LOKACIJA br. 61. – TRG IVANA KOBLERA

IZVOD IZ PLANA (M.J 1:500)

0
SHEMA 7.4.

MIKROLOKACIJA UGOSTITELJSKE TERASE M.J 1: 200

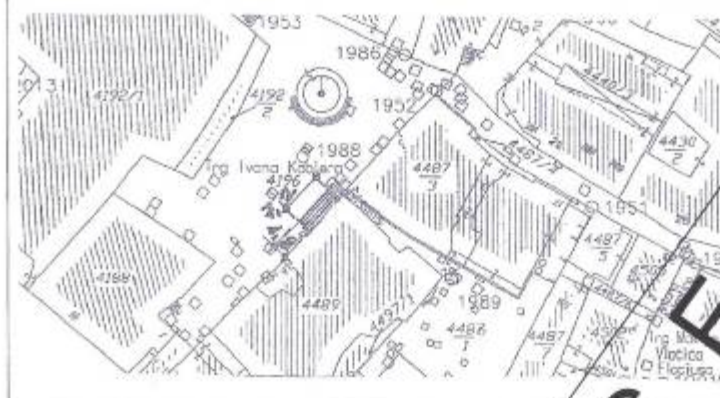


Naziv lokala	"GARCON"	
Adresa	KOBLEROV TRG	
Zakupnik	SLADIS d.d., Osječka 39, Rijeka	
Trajanje upotrebe	Sezonska ili stalna	
Površina (m ²)	26,25	
Zona naplate	L	
Namještaj	stol	Okrugli /pravokutni
	stolica	Metalne, polufotelje ili slično po uvjetima
Zaštita od sunca	vrsta	Suncobrani
	oblik	Iznad površine terase
	boja	Bijela ili riječko – plava (RAL 5015)
Ograda	Ne dozvoljava se postava ograde	
Ostalo	Nije dozvoljeno zatvarati stranice terase, obavezna mogućnost pristupa sahtama.	

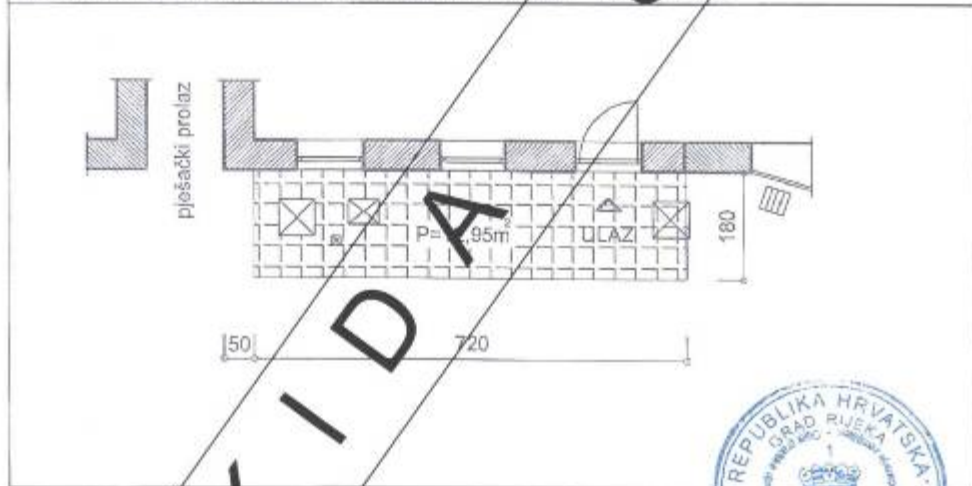


LOKACIJA br. 62. – TRG IVANA KOBLERA

IZVOD IZ KATASTARSKOG PLANA (MJ 1:1000)

0
SHEMA 7.4.

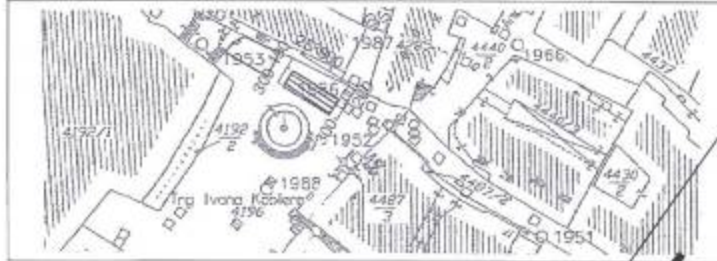
MIKROLOKACIJA UGOSTITELJSKE TERASE MJ. 1:100



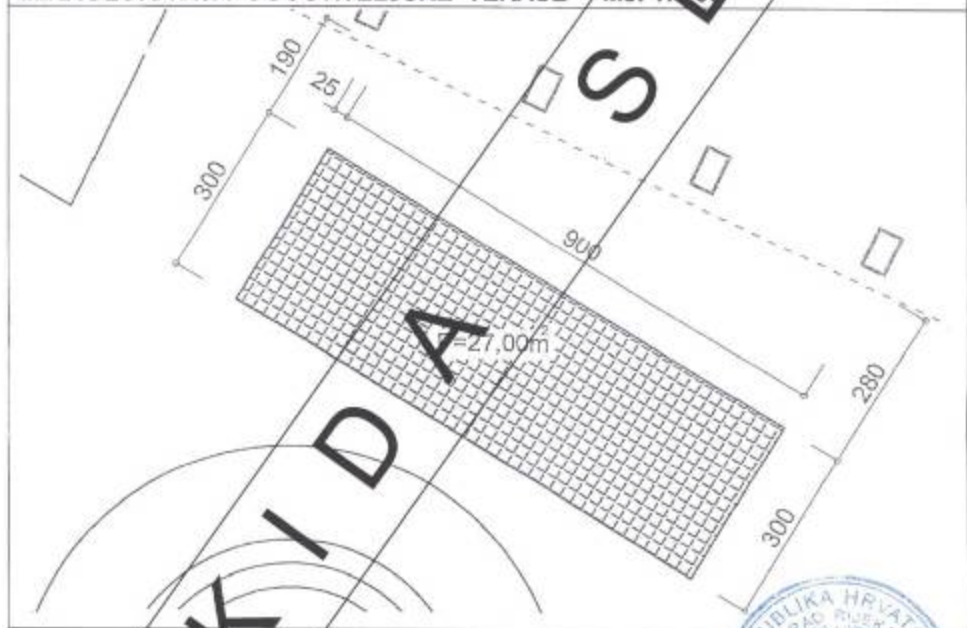
Naziv lokala	"GARCON"	
Adresa	KOBLEROV TRG	
Zakupnik	SLADIS d.d., Osječka 39, Rijeka	
Trajanje uporabe	Sezonska ili stalna	
Površina (m ²)	12,95	
Zona naplate	L	
Namještaj	stol	Okrugli /pravokutni
	stolica	Metalne, polufotelje ili slično po uvjetima
Zaštita od sunca	vrsta	Suncobrani/tenda max. dubine izbačaja od pročelja 1,5m
	oblik	Iznad površine terase
	boja	Bijela ili riječko – plava (RAL 5015)
Ograda	Ne dozvoljava se postava ograde	
Ostalo	Nije dozvoljeno zatvarati stranice terase, moguće postaviti podnu podlogu do uređenja trga, tendu i oblikovanje pročelja uskladiti sa Konzervatorskim odjelom u Rijeci, obvezna mogućnost pristupa šaharna ispod podloge.	

LOKACIJA br. 63. – TRG IVANA KOBLERA

IZVOD IZ KATASTARSKOG PLANA (MJ. 1:1000)

0
SHEMA 7.4.

MIKROLOKACIJA UGOSTITELJSKE TERASE MJ. 1:1000

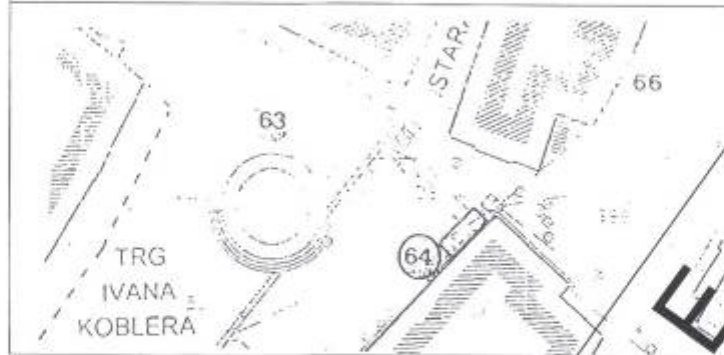


Naziv lokala	CAFFE BAR " CHARLIE"	
Adresa	TRG IVANA KOBLERA	
Zakupnik	SARA & TEO d.o.o.	
Trajanje uporabe	Sezonska ili stalna	
Površina (m2)	27,00	
Zona naplate	L	
Namještaj	stol	Okrugli
	stolica	Metalne, polufotelje ili slično po uvjetima
Zaštita od sunca	vrsta	Suncobrani
	oblik	Iznad površine terase
	boja	Bijela do bež ili riječko-plava (RAL 5015)
Ograda	Ne dozvoljava se postava ograde	
Ostalo	Nije dozvoljeno postavljanje podloge, niti zatvarati stranice terase.	

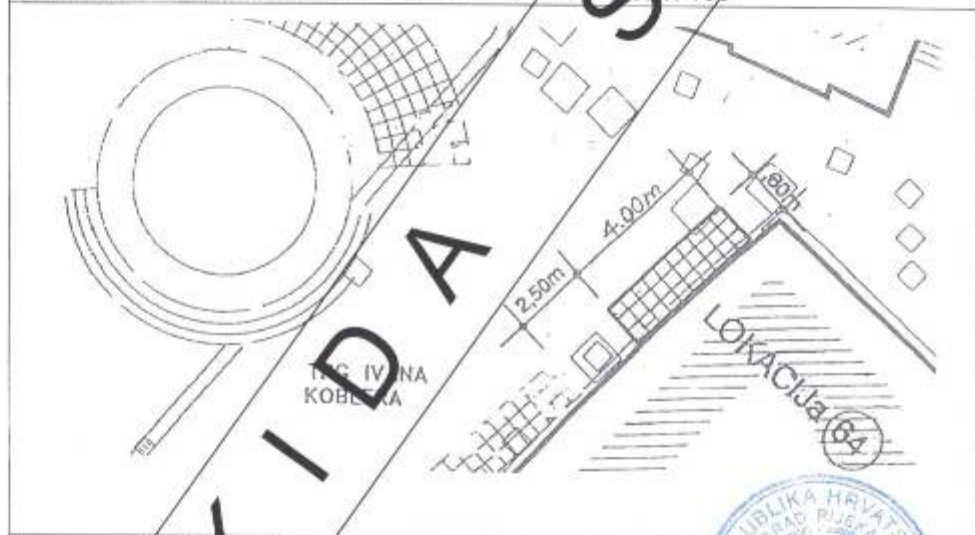


LOKACIJA br. 64. – TRG IVANA KOBLERA

IZVOD IZ KATASTARSKOG PLANA (MJ. 1:1000)

0
SHEMA 7.4.

MIKROLOKACIJA UGOSTITELJSKE TERASE (Mj. 1:100)



Naziv lokala	CAFFE BAR "CHARLIE"	
Adresa	TRG IVANA KOBLERA	
Zakupnik	SARA & TEO d.o.o.	
Trajanje uporabe	Sezonska ili stalna	
Površina (m ²)	3,20	
Zona naplate	L	
Namještaj	stol	Okrugli (barski)
	stolica	Metalne, polufotelje ili slično po uvjetima (barske)
Zaštita od sunca	vrsta	Tenda max. dubine 1,5m
	oblik	Iznad površine terase
	boja	Bijela do bež ili riječko-plava (RAL 5015) na pruge
Ograda	Ne dozvoljava se postava ograde	
Ostalo	Nije dozvoljeno zatvarati stranice terase, moguće je postavljanje podloge do uređenja trga.	



LOKACIJA br. 64a . – UŽARSKA ULICA

IZVOD IZ KATASTARSKOG PLANA (MJ 1:1000)

ZONA 0
SHEMA 7.A.

MIKROLOKACIJA UGOSTITELJSKE TERASE MJ 1: 200



Naziv lokala	CAFFE BAR "CHARLIE"	
Adresa	TRG IVANA KOBLERA	
Zakupnik	SARA & TEO	
Trajanje uporabe	Sezonska ili stalna	
Površina (m ²)	8,30	
Zona naplate	1	
Namještaj	stol	Okrugli
	stolica	Metalne visoke
Zaštita od sunca	vrsta	Tenda max. izbačaja 1,5m od pročelja
	oblik	Iznad površine terase
	boja	Bijela do bež ili riječko plava (RAL 5015)
Ograda	Nije dozvoljena postava ograde	
Ostalo	Nije dozvoljena je postava drvenog podlja. Nije dozvoljeno zatvarati stranice terase,tenda i natpisi oglašavanja uz suglasnost Konzervatorskog odjela u Rijeci i ovog Odjela. Privremena lokacija ugostiteljske terase – po okončanju radova na Trgu Ivana Koblara terasu je potrebno ukloniti.	

LOKACIJA br. 64b – KOBLEROV TRG

IZVOD IZ KATASTARSKOG PLANA (MJ. 1:1000)

ZONA 0
HEMA 7.4.

MIKROLOKACIJA UGOSTITELJSKE TERASE MJ. 1: 100



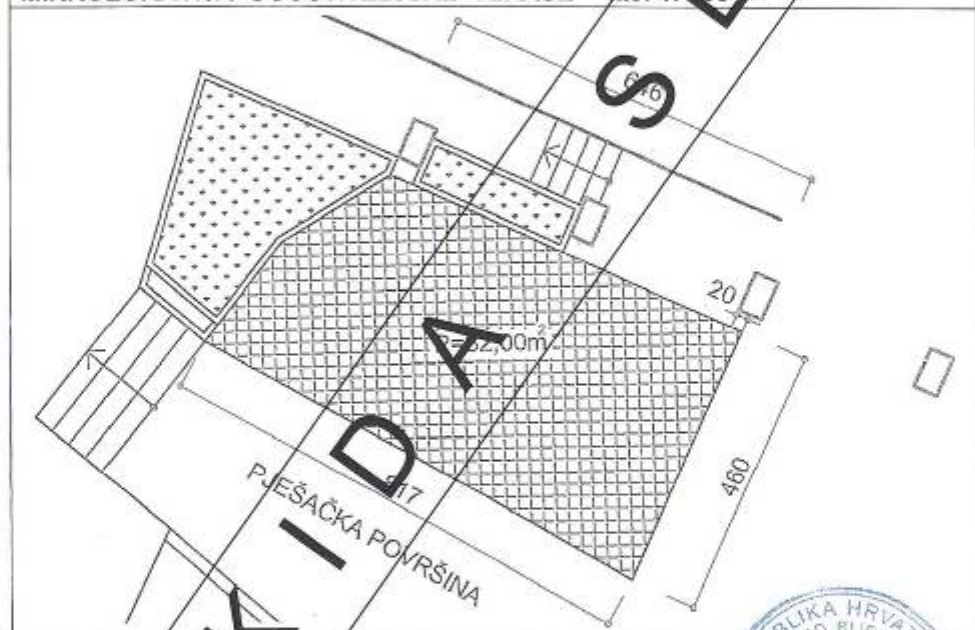
Naziv lokala	"LOŽA"	
Adresa	KOBLEROV TRG	
Zakupnik	"UGOSTITELJSTVO MODRAN" d.o.o., Dubečka 1, Zagreb	
Trajanje uporabe	Sezonska ili stalna	
Površina (m2)	15,90	
Zona naplate	L	
Namještaj	stol	Okrugli ili kvadratni metalni
	stolica	Metalne ili slično po uvjetima
Zaštita od sunca	vrsta	Suncobrani – bez reklama
	oblik	Iznad površine terase-okrugli/kvadratni
	boja	Bijela ili riječko plava (RAL 5015)
Ograda	Ne dozvoljava se postava ograde	
Ostalo	Nije dozvoljeno zatvarati stranice terase, moguće postaviti podnu oblogu do uređenja trga	

LOKACIJA br. 75. – TRG IVANA KOBLERA

IZVOD IZ KATASTARSKOG PLANA (M.J. 1:1000)

0
SHEMA 7.4.

MIKROLOKACIJA UGOSTITELJSKE TERASE M.J. 1:400

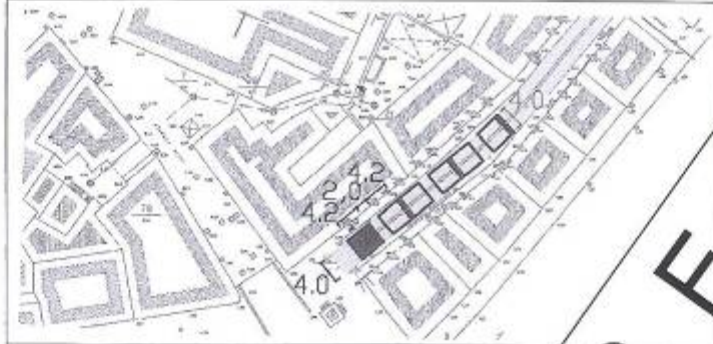


Naziv lokala	CAFFE BAR "PRESIDENT"	
Adresa	TRG IVANA KOBLERA	
Zakupnik	SARA & TEO d.o.o.	
Trajanje upotrebe	Sezonska ili stalna	
Površina (m ²)	32,00	
Zona naplate	L	
Namještaj	stol	Okrugli
	stolica	Metalne ili sl. po uvjetima
Zaštita od sunca	vrsta	Suncobrani
	oblik	Iznad površine terase
	boja	Bijela do bež ili riječko-plava (RAL 5015)
Ograda	Ne dozvoljava se postava ograde	
Ostalo	Nije dozvoljeno postavljanje podloge, niti zatvarati stranice terase	

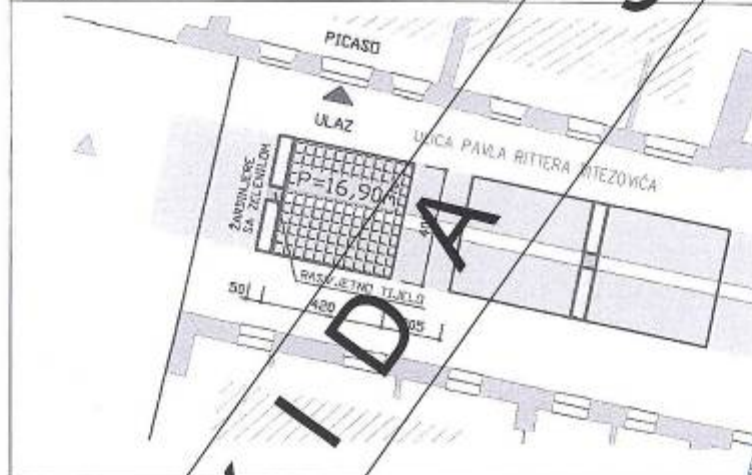


LOKACIJA br. 113 . – ULICA PAVLA RITERA VITEZOVIĆA

IZVOD IZ GEODETSKOG SNIMKA (M.J. 1:1000)

ZONA 0
SHEMA 7.7.

MIKROLOKACIJA UGOSTITELJSKE TERASE M.J.: 200

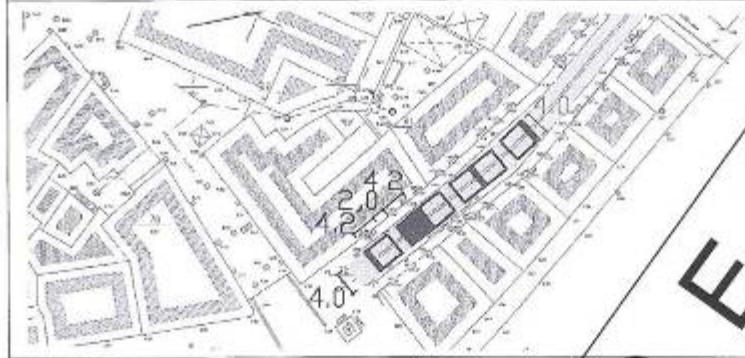


Naziv lokala	"PICASSO"	
Adresa	ULICA PAVLA RITERA VITEZOVIĆA	
Zakupnik	OVERSEAS SHIPING SERVICE d.o.o.	
Trajanje uporabe	Sezonska ili stalna	
Površina (m ²)	16,90	
Zona naplate	1a	
Namještaj	stol	Okrugli, kvadratni
	stolica	Metalne ili sl. po uvjetima
Zaštita od sunca	vrsta	Suncobran 4,0x4,0 m
	oblik	Iznad površine terase
	boja	Bijela do bež
Ograda	Nije dozvoljena postava ograde	
Ostalo	Nije dozvoljeno zatvarati stranice terase, nije dozvoljeno postavljanje podne obloge, obveza je zakupnika postava žardinjera sa zelenilom prema obrascu Plana.	

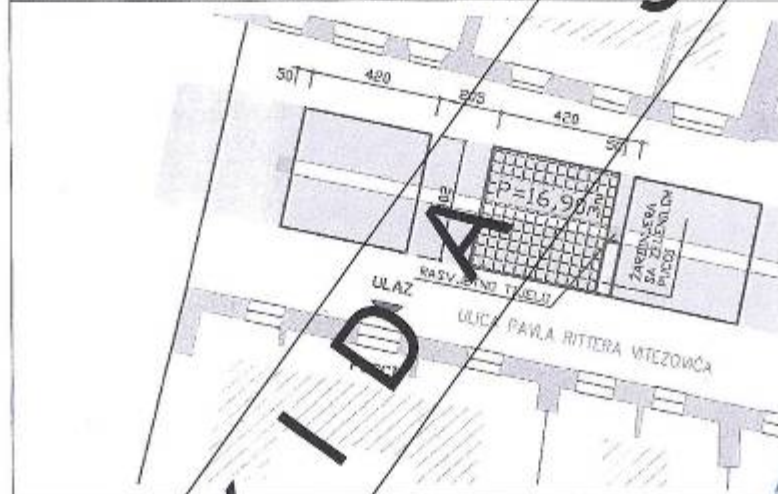


LOKACIJA br. 114 . – ULICA PAVLA RITTERA VITEZOVIĆA

IZVOD IZ GEODETSKOG SNIMKA (M.J. 1:1000)

ZONA 0
SHEMA 7.7.

MIKROLOKACIJA UGOSTITELJSKE TERASE (M.J. 1:200)

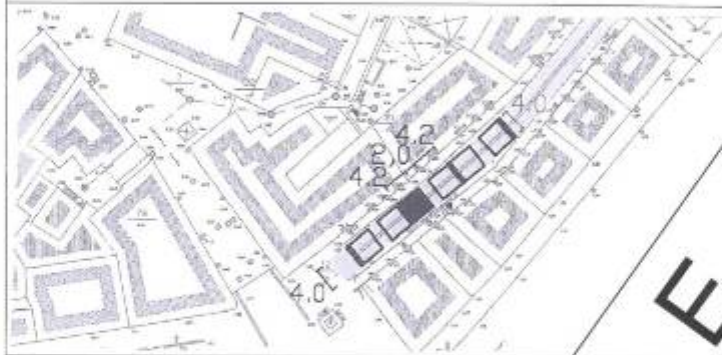


Naziv lokala	"PUCCI"	
Adresa	ULICA PAVLA RITTERA VITEZOVIĆA	
Zakupnik	DINO I SEBASTIAN MILUN	
Trajanje uporabe	Sezonska ili stalna	
Površina (m ²)	16,90	
Zona naplate	1a	
Namještaj	stol	Okrugli, kvadratni
	stolica	Metalne ili sl. po uvjetima
Zaštita od sunca	vrsta	Suncobran 4,0x4,0 m
	oblik	Iznad površine terase
	boja	Bijela do bež
Ograda	Nije dozvoljena postava ograde	
Ostalo	Nije dozvoljeno zatvarati stranice terase, nije dozvoljeno postavljanje podne obloge, obveza je zakupnika postava žardinjera sa zelenilom prema obrascu Plana.	

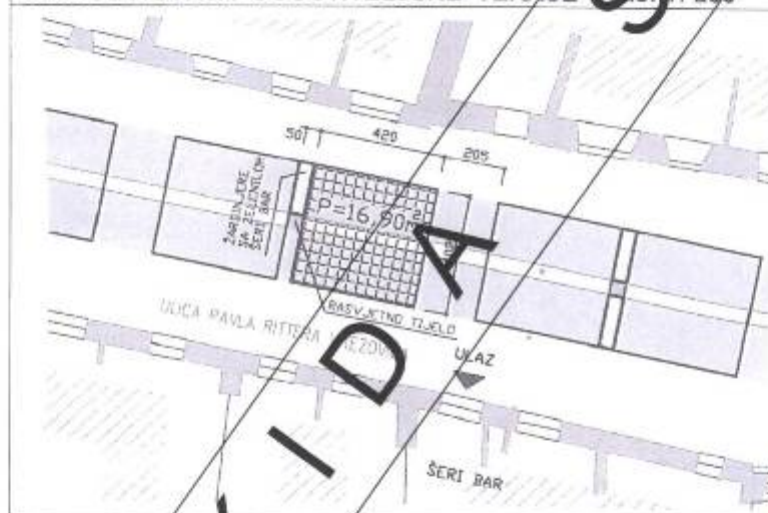


LOKACIJA br. 115 . – ULICA PAVLA RITERA VITEZOVIĆA

IZVOD IZ GEODETSKOG SNIMKA (M.J. 1:1000)

0
SHEMA 7.7.

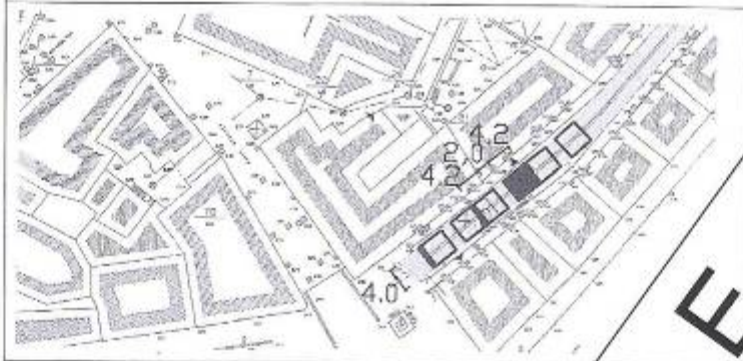
MIKROLOKACIJA UGOSTITELJSKE TERASE (M.J. 1:200)



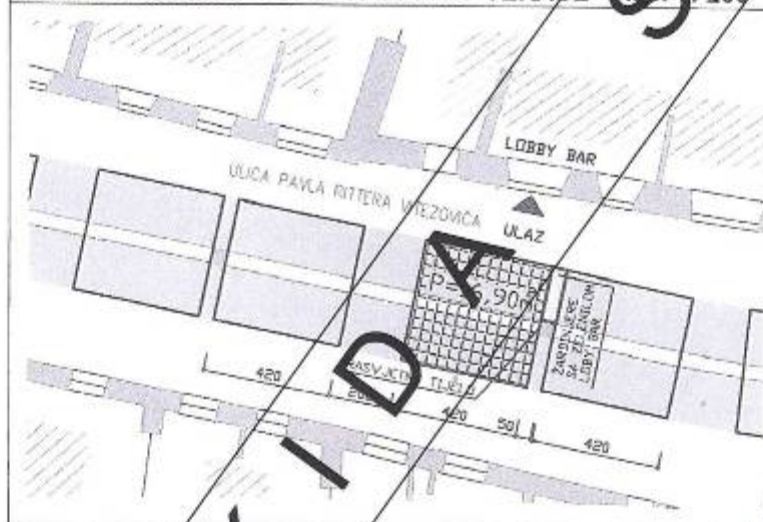
Naziv lokala	"ŠERI BAR"	
Adresa	ULICA PAVLA RITERA VITEZOVIĆA	
Zakupnik	AZIS KURDALI, "ŠERI BAR", Fiumara 5	
Trajanje uporabe	Sezonska ili stalna	
Površina (m ²)	16,90	
Zona naplate	1a	
Namještaj	stol	Okrugli, kvadratni
	stolica	Metalne ili sl. po uvjetima
Zaštita od sunca	vrsta	Suncobran 4,0x4,0 m
	oblik	Iznad površine terase
	boja	Bijela do bež
Ograda	Nije dozvoljena postava ograde	
Ostalo	Nije dozvoljeno zatvarati stranice terase, nije dozvoljeno postavljanje podne obloge, obveza je zakupnika postava žardinjera sa zelenilom prema obrascu Plana.	

LOKACIJA br. 116 . – ULICA PAVLA RITERA VITEZOVIĆA

IZVOD IZ GEODETSKOG SNIMKA (M.J. 1:1000)

ZONA 0
SHEMA 7.7.

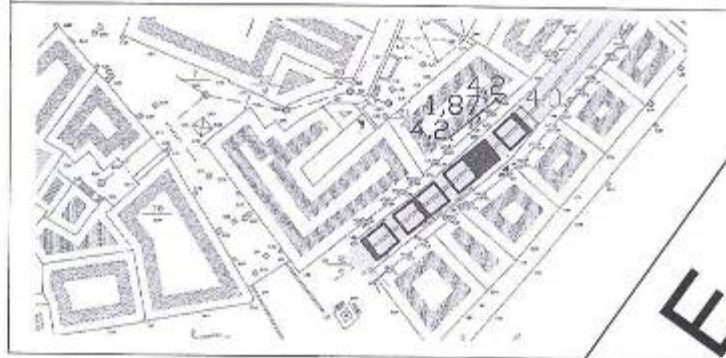
MIKROLOKACIJA UGOSTITELJSKE TERASE (M.: 200)



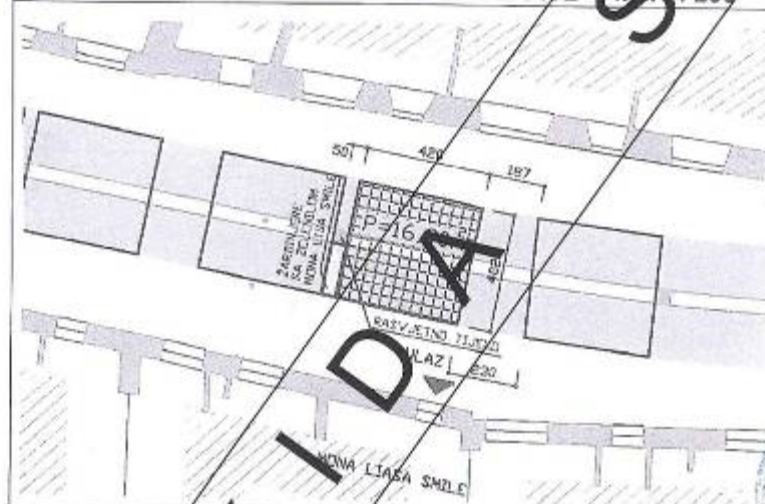
Naziv lokala	"LOBBY BAR"	
Adresa	ULICA PAVLA RITERA VITEZOVIĆA	
Zakupnik	RADOJKA JURAVIĆ	
Trajanje uporabe	Sezonska ili stalna	
Površina (m ²)	16,90	
Zona naplate	1a	
Namještaj	stol	Okrugli, kvadratni
	stolica	Metalne ili sl. po uvjetima
Zaštita od sunca	vrsta	Suncobran 4,0x4,0 m
	oblik	Iznad površine terase
	boja	Bijela do bež
Ograda	Nije dozvoljena postava ograde	
Ostalo	Nije dozvoljeno zatvarati stranice terase, nije dozvoljeno postavljanje podne obloge, obveza je zakupnika postava žardinjera sa zelenilom prema obrascu Plana.	

LOKACIJA br. 117 . – ULICA PAVLA RITERA VITEZOVIĆA

IZVOD IZ GEODETSKOG SNIMKA (M.J. 1:1000)

ZONA 0
HEMA 7.7.

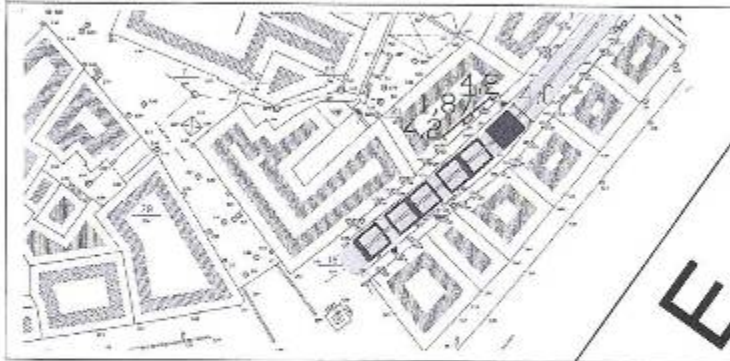
MIKROLOKACIJA UGOSTITELJSKE TERASE M.J. 1:200



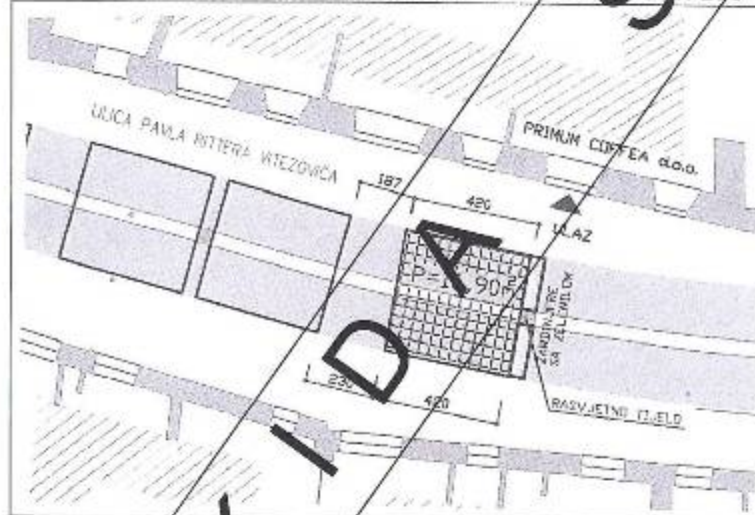
Naziv lokala	"MONA LISA SMILE"	
Adresa	ULICA PAVLA RITERA VITEZOVIĆA	
Zakupnik	088 MALENI d.o.o., Šojska 27 H, 51221 Kostrena	
Trajanje uporabe	Sezonska ili stalna	
Površina (m ²)	16,90	
Zona naplate	1a	
Namještaj	stol	Okrugli, kvadratni
	stolica	Metalne ili sl. po uvjetima
Zaštita od sunca	vrsta	Suncobran 4,0x4,0 m
	oblik	Iznad površine terase
	boja	Bijela do bež
Ograda	Nije dozvoljena postava ograde	
Ostalo	Nije dozvoljeno zatvarati stranice terase, nije dozvoljeno postavljanje podne obloge, obveza je zakupnika postava žardinjera sa zelenilom prema obrascu Plana.	

LOKACIJA br. 118. – ULICA PAVLA RITERA VITEZOVIĆA

IZVOD IZ GEODETSKOG SNIMKA (M.J. 1:1000)

ZONA 0
SHEMA 7.7.

MIKROLOKACIJA UGOSTITELJSKE TERASE (M.J. 1:200)



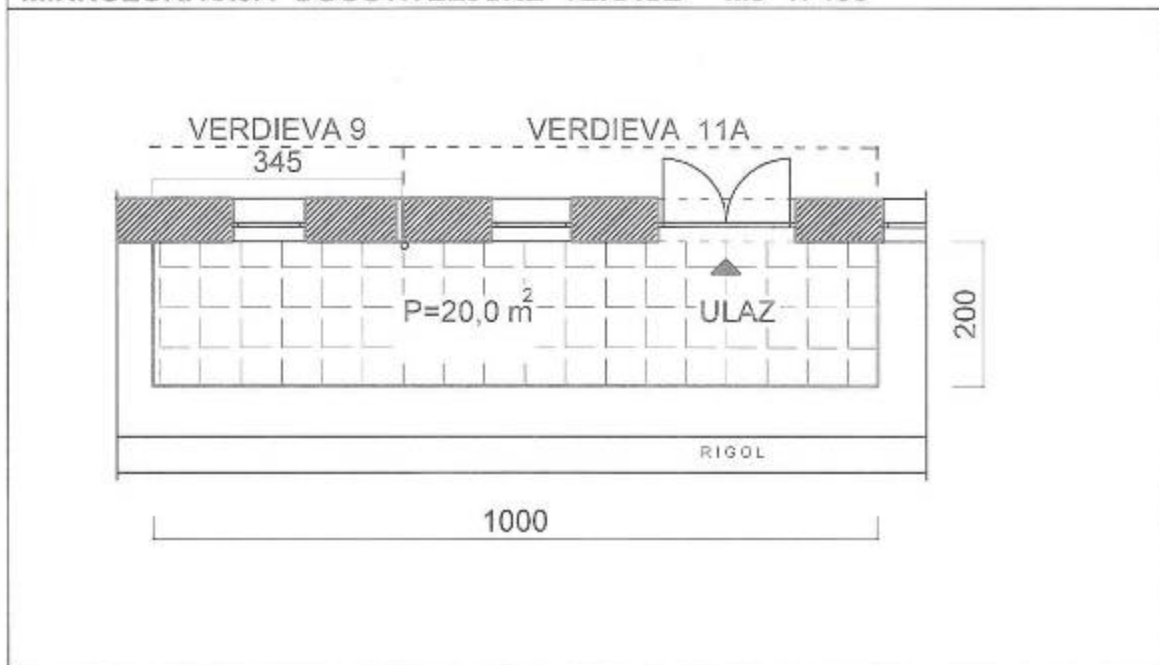
Naziv lokala		
Adresa	ULICA PAVLA RITERA VITEZOVIĆA	
Zakupnik	PRIMUM COFFEA d.o.o., P.R. Vitezovića 6, Rijeka	
Trajanje uporabe	Sezonska ili staina	
Površina (m ²)	16,90	
Zona naplate	1a	
Namještaj	stol	Okrugli, kvadratni
	stolica	Metalne ili sl. po uvjetima
Zaštita od sunca	vrsta	Suncobran 4,0x4,0 m
	oblik	Iznad površine terase
	boja	Bijela do bež
Ograda	Nije dozvoljena postava ograde	
Ostalo	Nije dozvoljeno zatvarati stranice terase, nije dozvoljeno postavljanje podne obloge, obveza je zakupnika postava žardinjera sa zelenilom prema obrascu Plana.	

LOKACIJA br. 67. – VERDIEVA 11a

IZVOD IZ KATASTARSKOG PLANA (MJ. 1:1000)



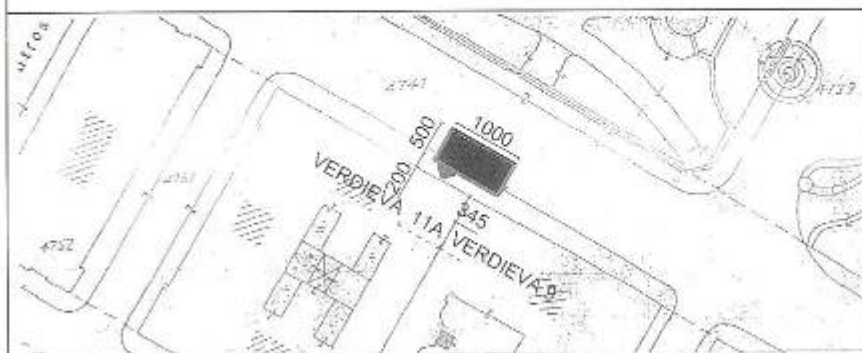
MIKROLOKACIJA UGOSTITELJSKE TERASE MJ 1: 100



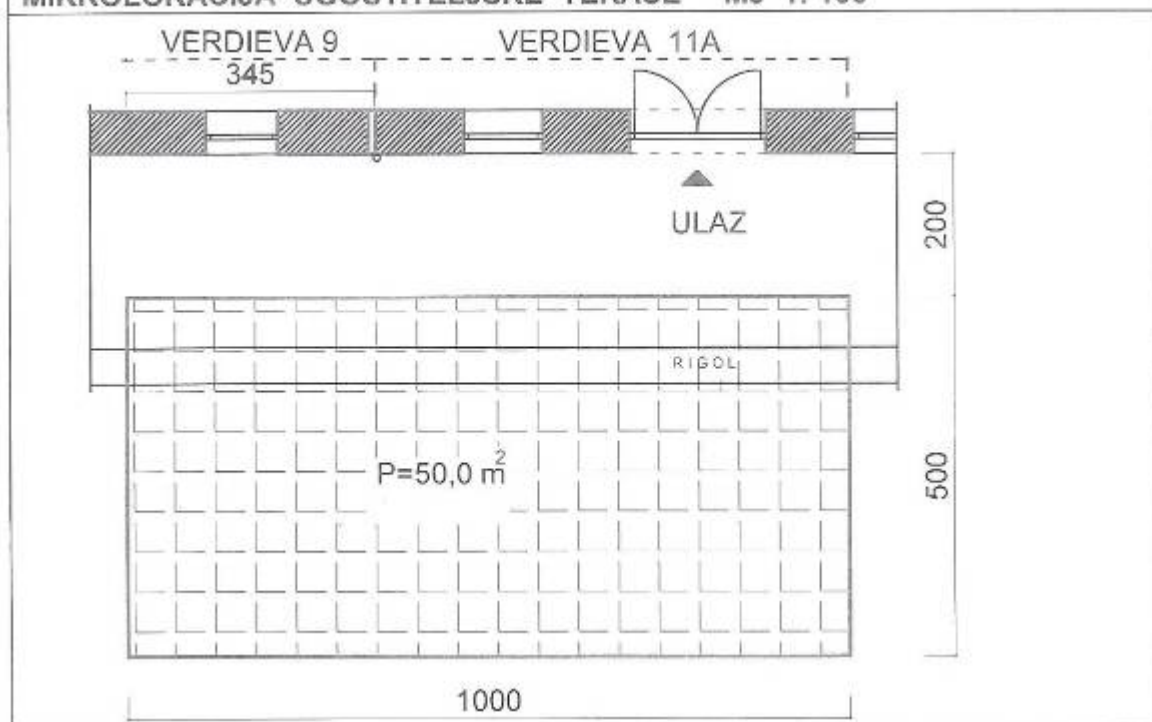
Naziv lokala	" SET "	
Adresa	VERDIEVA 11a	
Zakupnik	EXPORTARE d.o.o.	
Trajanje uporabe	Sezonska ili stalna	
Površina (m2)	20,00	
Zona naplate	1	
Namještaj	stol	Okrugli ili kvadratni
	stolica	Metalne, polufotelje ili slično po uvjetima
Zaštita od sunca	vrsta	Suncobrani ili tenda max. izbačaja od pročelja 1,5 m
	oblik	Iznad površine terase
	boja	Bijela do bež
Ograda	Ne dozvoljava se postava ograde	
Ostalo	Nije dozvoljeno zatvarati stranice terase, ni postavljanje podne podloge, tenda uz suglasnost Konzervatorskog odjela u Rijeci i ovog Odjela.	

LOKACIJA br. 67A. – VERDIEVA 11a

IZVOD IZ KATASTARSKOG PLANA (MJ. 1:1000)



MIKROLOKACIJA UGOSTITELJSKE TERASE MJ 1: 100



Naziv lokala	" SET "	
Adresa	VERDIEVA 11a	
Zakupnik	EXPORTARE d.o.o.	
Trajanje uporabe	Sezonska ili stalna	
Površina (m2)	50,00	
Zona naplate	1	
Namještaj	stol	Okrugli ili kvadratni
	stolica	Metalne, polufotelje ili slično po uvjetima
Zaštita od sunca	vrsta	Suncobrani
	oblik	Iznad površine terase
	boja	Bijela do bež
Ograda	Ne dozvoljava se postava ograde	
Ostalo	Nije dozvoljeno zatvarati stranice terase, niti postava podne podloge.	

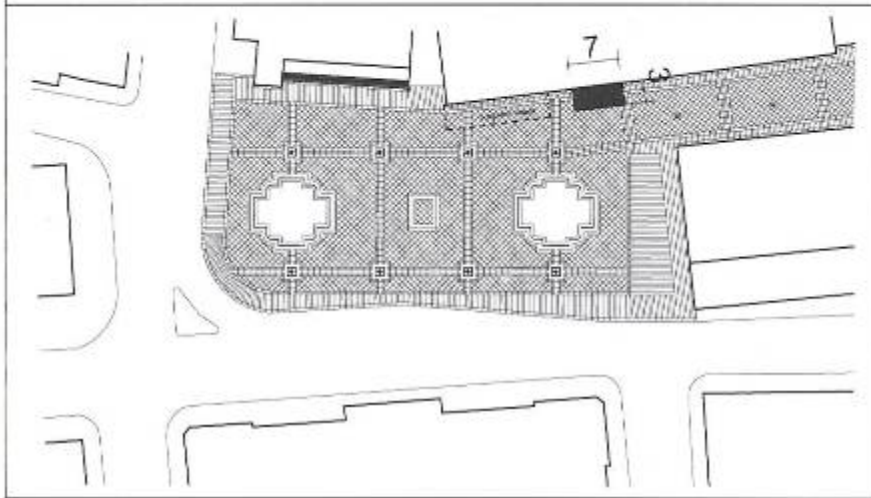
LOKACIJA br. 23. – VOLČIČEV TRG 2



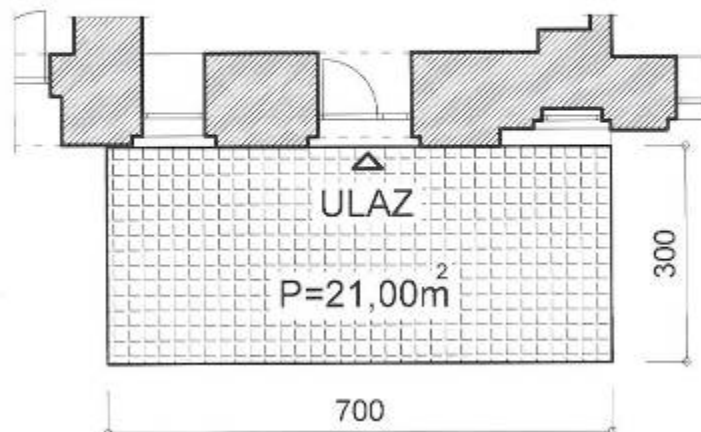
Naziv lokala	"KOZALA"	
Adresa	VOLČIČEV TRG 2	
Zakupnik	UTP KOZALA d.o.o.	
Trajanje uporabe	sezonska ili stalna	
Površina (m ²)	176,00	
Zona namplate	3	
Namješta	stol	Okrugli
	stolica	Metalne, polufotelje ili slično po uvjetima
Zaštita od sunca	vrsta	Suncobrani/tenda
	oblik	Iznad površine terase
	boja	Svjetli tonovi
Ograda	Ne dozvoljava se postava ograde	
Ostalo	Nije dozvoljeno zatvarati stranice terase	

LOKACIJA br. 6. – JADRANSKI TRG 4b

IZVOD IZ PLANA (MJ. 1:1000)

ZONA 0
SHEMA 7.1.

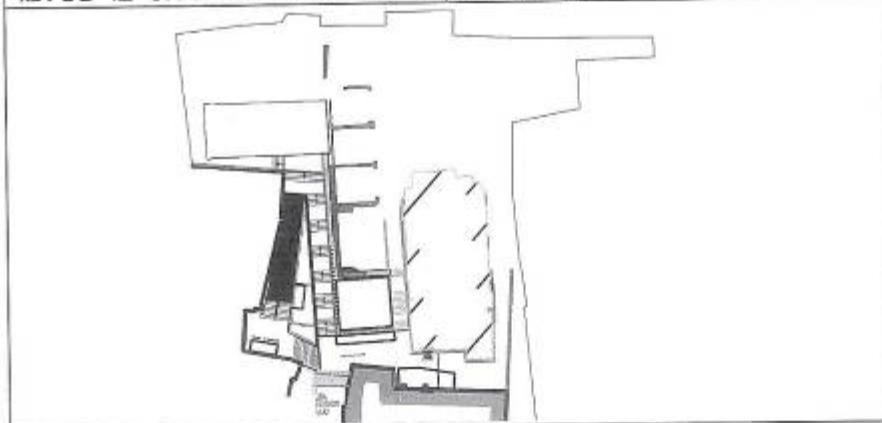
MIKROLOKACIJA UGOSTITELJSKE TERASE MJ 1: 100



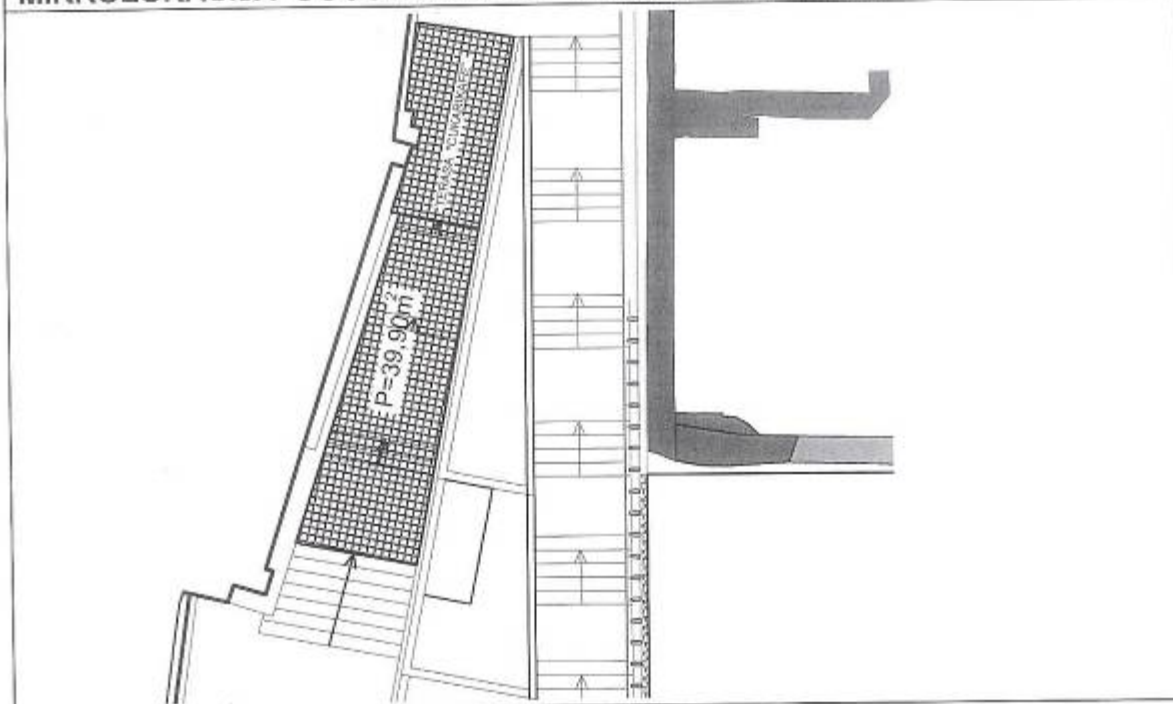
Naziv lokala	" GUSTOLATO"	
Adresa	JADRANSKI TRG 4b	
Zakupnik	DREAM LAB d.o.o.	
Trajanje uporabe	Sezonska ili stalna	
Površina (m2)	21,00	
Zona naplate	L	
Namještaj	stol	Okrugli
	stolica	Metalne, polufotelje ili slično po uvjetima
Zaštita od sunca	vrsta	Suncobrani/tenda max.dubine izbačaja 1,5m od pročelja
	oblik	Iznad površine terase
	boja	Bijela i riječko – plava (RAL 5015) na pruge
Ograda	Ne dozvoljava se postava ograde	
Ostalo	Nije dozvoljeno postavljanje podloge, niti zatvarati stranice terase, tenda uz suglasnost Konzervatorskog odjela u Rijeci i ovog Odjela.	

LOKACIJA br. 56. – TRG JURJA KLOVIČA

IZVOD IZ SITUACIJE PROJEKTA (MJ 1:1000)

ZONA 0
SHEMA 7.4.

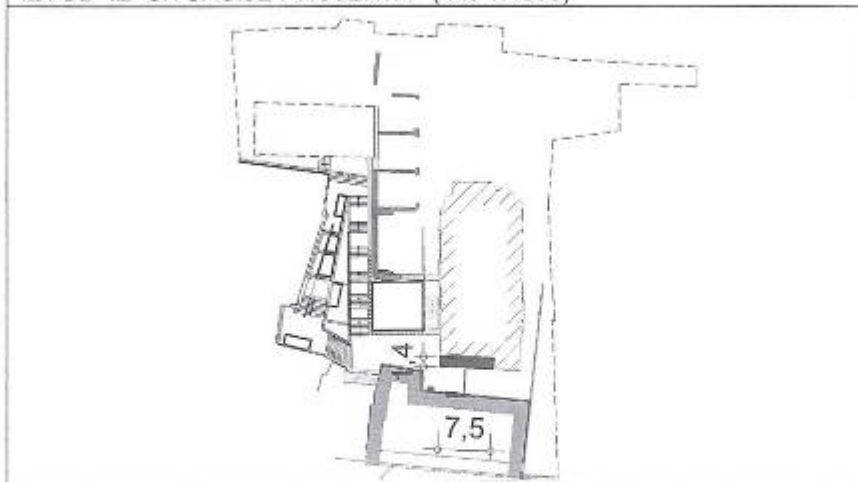
MIKROLOKACIJA UGOSTITELJSKE TERASE MJ 1: 200



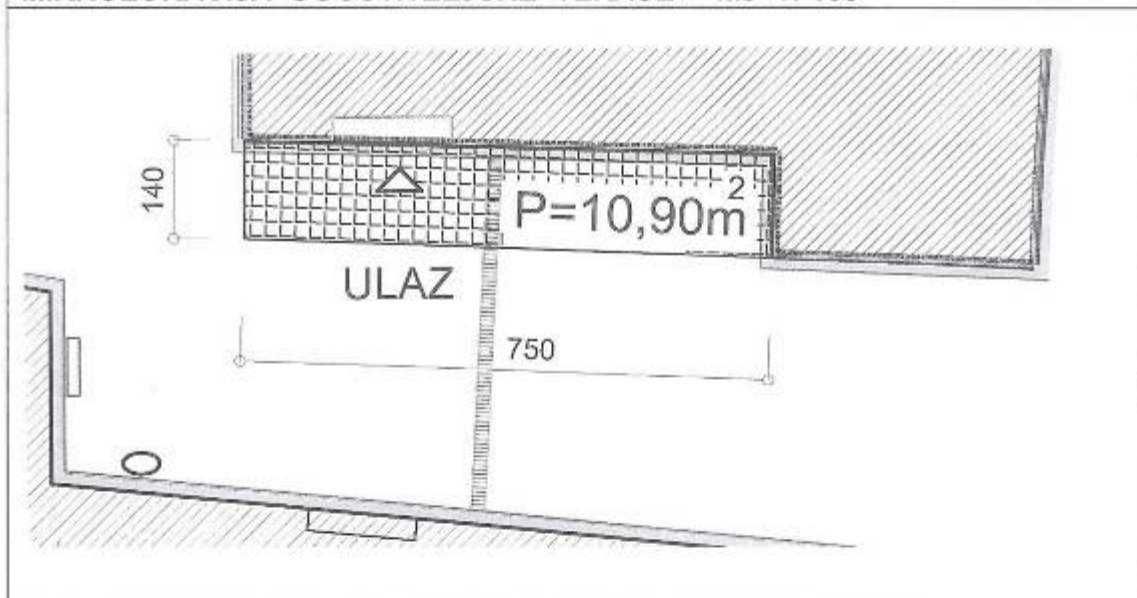
Naziv lokala	"CUKARIKAFE"	
Adresa	TRG JURJA KLOVIČA	
Zakupnik	GRGA d.o.o., Franca Prešerna 1	
Trajanje uporabe	Sezonska ili stalna	
Površina (m ²)	39,90	
Zona naplate	1	
Namještaj	stol	Okrugli bijeli
	stolica	Metalne bijele
Zaštita od sunca	vrsta	Suncobrani
	oblik	Iznad površine terase
	boja	Bijela
Ograda	Ne dozvoljava se postava ograde	
Ostalo	Nije dozvoljeno zatvarati stranice terase, niti postavljanje klupica na zidice.	

LOKACIJA br. 58. – TRG JURJA KLOVIĆA

IZVOD IZ SITUACIJE PROJEKTA (MJ 1:1000)

ZONA 0
HEMA 7.4.

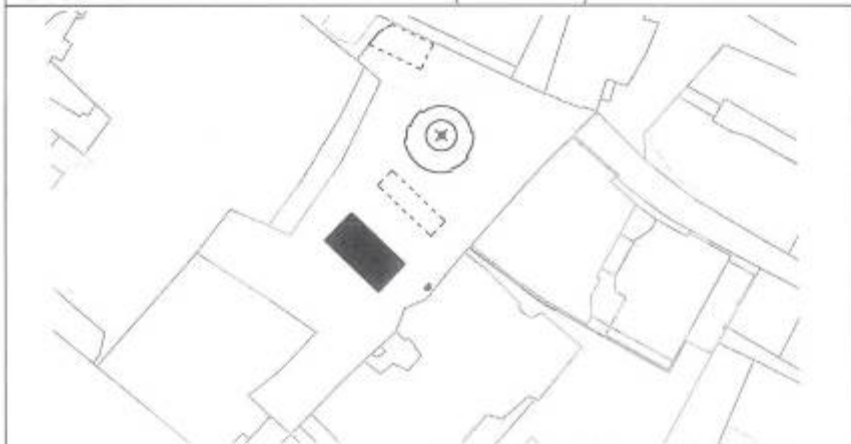
MIKROLOKACIJA UGOSTITELJSKE TERASE MJ 1: 100



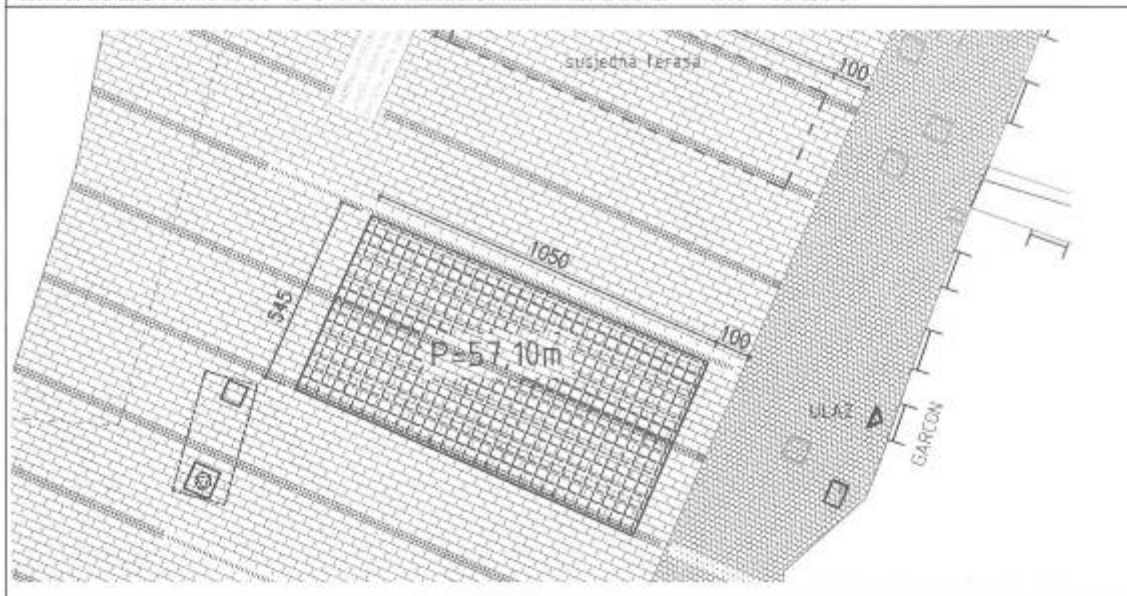
Naziv lokala	"PRESIDENT"	
Adresa	TRG JURJA KLOVIĆA	
Zakupnik	SARA & TEO	
Trajanje uporabe	Sezonska ili stalna	
Površina (m2)	10,90	
Zona naplate	1	
Namještaj	stol	Okrugli bijeli
	stolica	Metalne bijele
Zaštita od sunca	vrsta	Suncobrani
	oblik	Iznad površine terase
	boja	Bijela
Ograda	Ne dozvoljava se postava ograde	
Ostalo	Nije dozvoljeno zatvarati stranice terase. Nije dozvoljena postava drvenog podesta.	

LOKACIJA br. 60. – TRG IVANA KOBLERA

IZVOD IZ KATASTRASKOG PLANA (MJ 1:1000)

ZONA 0
SHEMA 7.4.

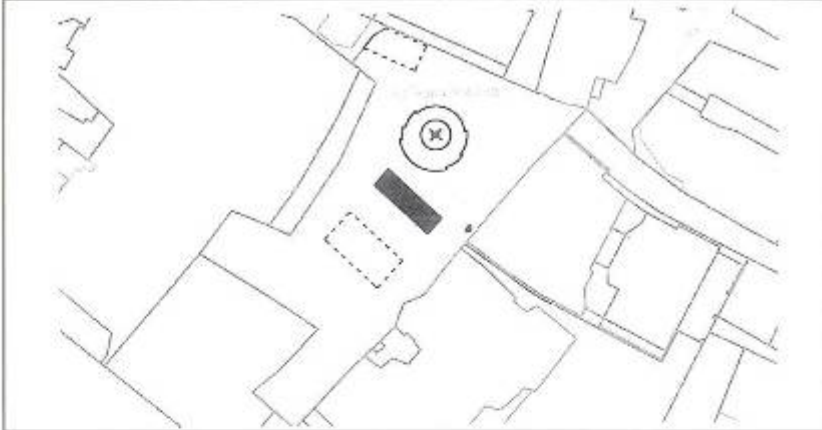
MIKROLOKACIJA UGOSTITELJSKE TERASE MJ 1: 200



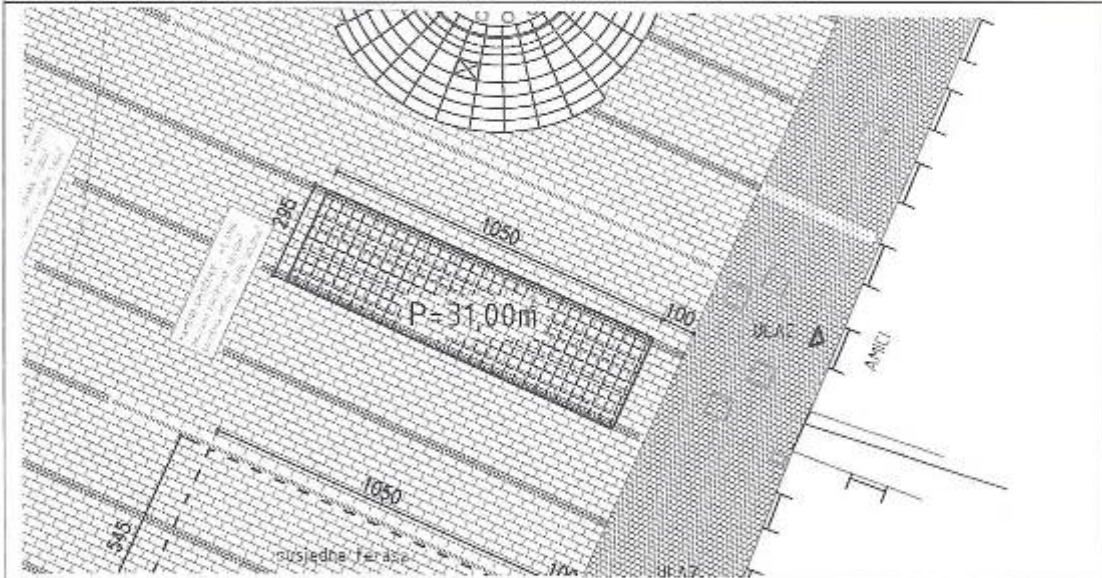
Naziv lokala	"GARCON"	
Adresa	KOBLEROV TRG	
Zakupnik	SLADIS d.d., Osječka 39, Rijeka	
Trajanje uporabe	Sezonska ili stalna	
Površina (m2)	57,10	
Zona naplate	L	
Namještaj	stol	Okrugli /pravokutni
	stolica	Metalne, polufotelje ili slično po uvjetima
Zaštita od sunca	vrsta	Suncobrani
	oblik	Iznad površine terase
	boja	Bijela
Ograda	Ne dozvoljava se postava ograde	
Ostalo	Nije dozvoljeno zatvarati stranice terase, niti zatvarati stranice terase. Potrebno je striktno kontrolirati udaljenost terase od podnih rasvjetnih tijela prema dimenziji iz obrasca.	

LOKACIJA br. 61. – TRG IVANA KOBLERA

IZVOD IZ KATASTARSKOG PLANA (MJ 1:1000)

ZONA 0
SHEMA 7.4.

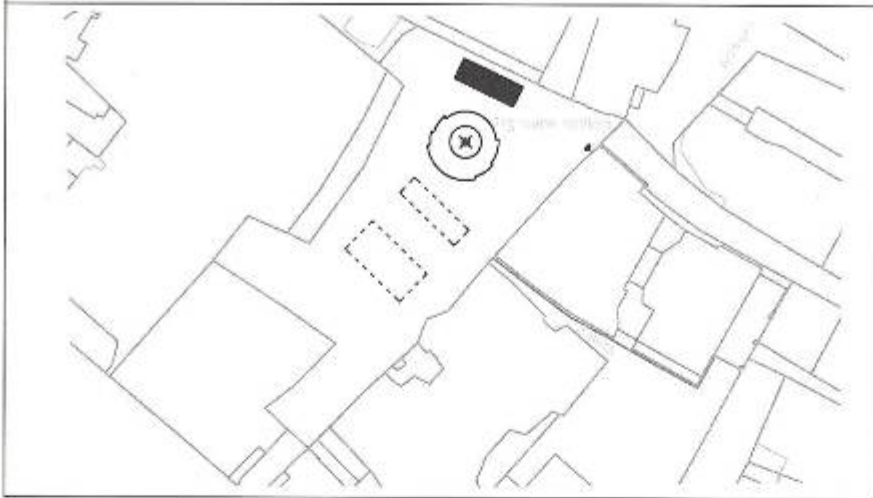
MIKROLOKACIJA UGOSTITELJSKE TERASE MJ 1: 200



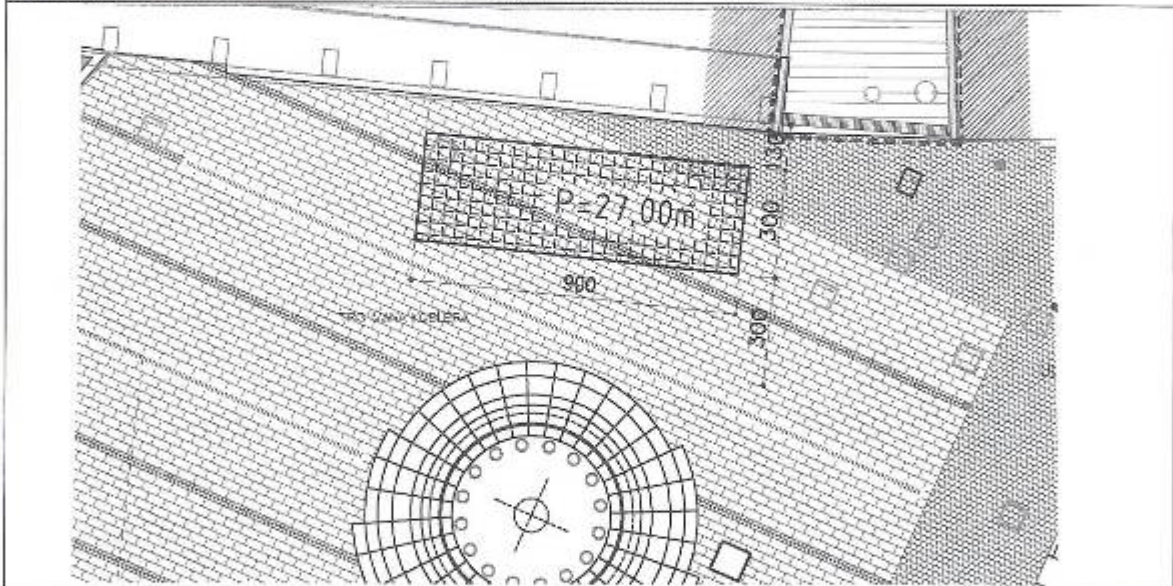
Naziv lokala	"AMICI"	
Adresa	KOBLEROV TRG	
Zakupnik	V.L. TRGOVINA d.o.o.	
Trajanje uporabe	Sezonska ili stalna	
Površina (m2)	31,00	
Zona naplate	L	
Namještaj	stol	Okrugli /pravokutni
	stolica	Metalne, polufotelje ili slično po uvjetima
Zaštita od sunca	vrsta	Suncobrani
	oblik	Iznad površine terase
	boja	Bijela
Ograda	Ne dozvoljava se postava ograde	
Ostalo	Nije dozvoljeno zatvarati stranice terase, niti zatvarati stranice terase. Potrebno je striktno kontrolirati udaljenost terase od podnih rasvjetnih tijela prema dimenziji iz obrasca.	

LOKACIJA br. 63. – TRG IVANA KOBLERA

IZVOD IZ KATASTARSKOG PLANA (MJ 1:1000)

ZONA 0
SHEMA 7.4.

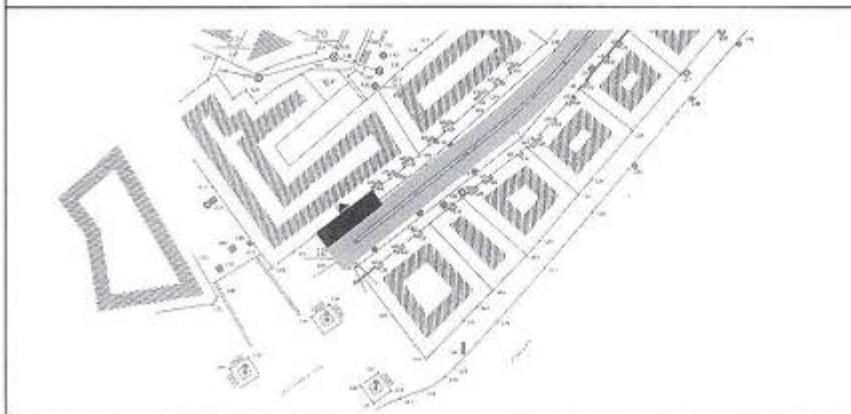
MIKROLOKACIJA UGOSTITELJSKE TERASE MJ 1: 200



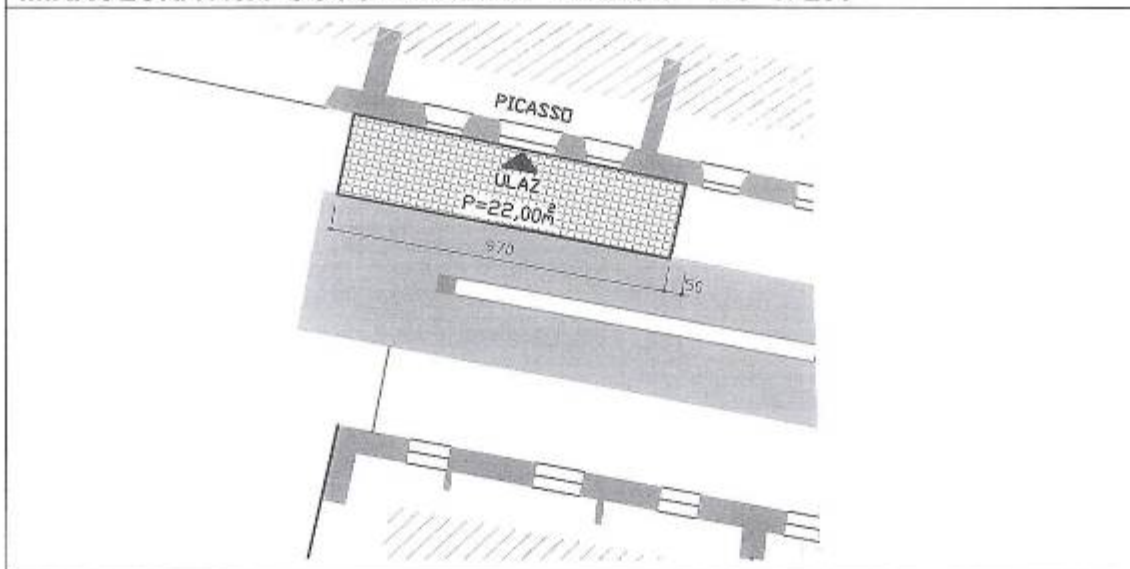
Naziv lokala	CAFFE BAR " CHARLIE"	
Adresa	TRG IVANA KOBLERA	
Zakupnik	SARA & TEO d.o.o.	
Trajanje uporabe	Sezonska	
Površina (m2)	27,00	
Zona naplate	L	
Namještaj	stol	Okrugli
	stolica	Metalne, polufotelje ili slično po uvjetima
Zaštita od sunca	vrsta	Suncobrani
	oblik	Iznad površine terase
	boja	Bijela
Ograda	Ne dozvoljava se postava ograde	
Ostalo	Nije dozvoljeno postavljanje podloge, niti zatvarati stranice terase, Stranka je po zahtjevu Odjela obvezna ukloniti ugostiteljsku terasu.	

LOKACIJA br. 113 . – ULICA PAVLA RITERA VITEZOVIĆA

IZVOD IZ GEODETSKOG SNIMKA (MJ 1:1000)

ZONA 0
SHEMA 7.7.

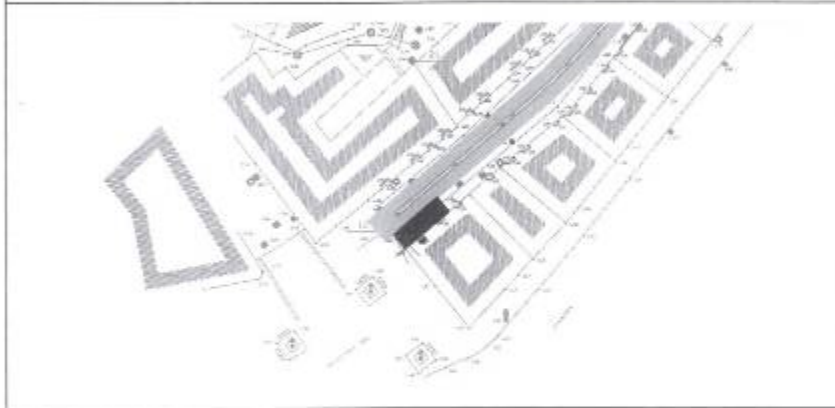
MIKROLOKACIJA UGOSTITELJSKE TERASE MJ 1: 200



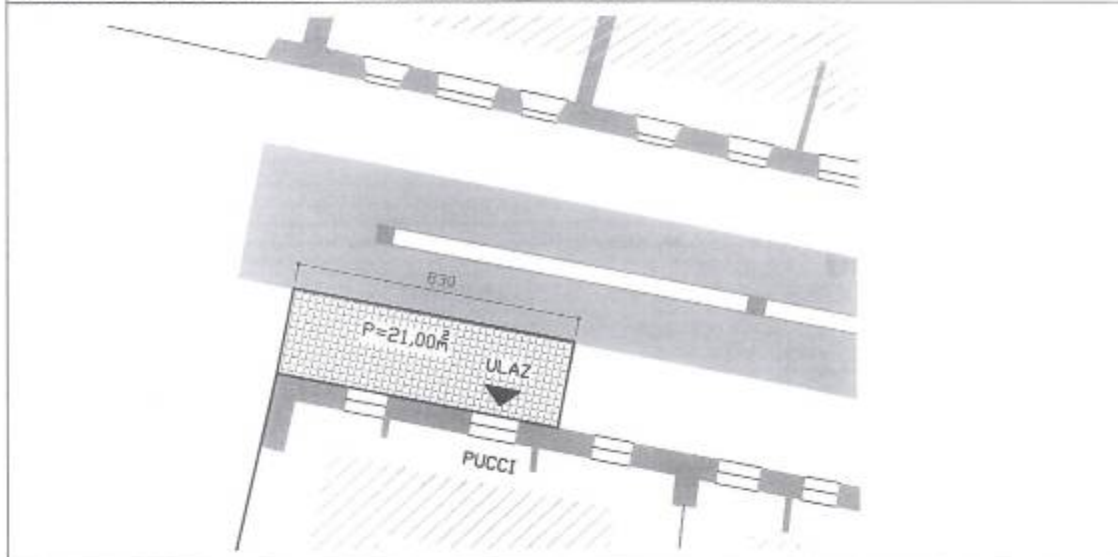
Naziv lokala	"PICASSO"	
Adresa	ULICA PAVLA RITERA VITEZOVIĆA	
Zakupnik	OVERSEAS SHIPPING SERVICE d.o.o.	
Trajanje uporabe	Sezonska ili stalna	
Površina (m2)	22,00	
Zona naplate	1	
Namještaj	stol	Okrugli
	stolica	Metalne, polufotelje ili sl. po uvjetima
Zaštita od sunca	vrsta	Suncobrani /Tenda max.dubine od pročelja1,5 m
	oblik	Iznad površine terase
	boja	Bijela i riječko – plava (RAL 5015) na pruge
Ograda	Nije dozvoljena postava ograde	
Ostalo	Nije dozvoljeno zatvarati stranice terase, nije dozvoljeno postavljanje podne obloge. Tenda uz suglasnost Konzervatorskog odjela u Rijeci i ovog Odjela.	

LOKACIJA br. 114 . – ULICA PAVLA RITERA VITEZOVIĆA

IZVOD IZ GEODETSKOG SNIMKA (MJ 1:1000)

ZONA 0
SHEMA 7.7.

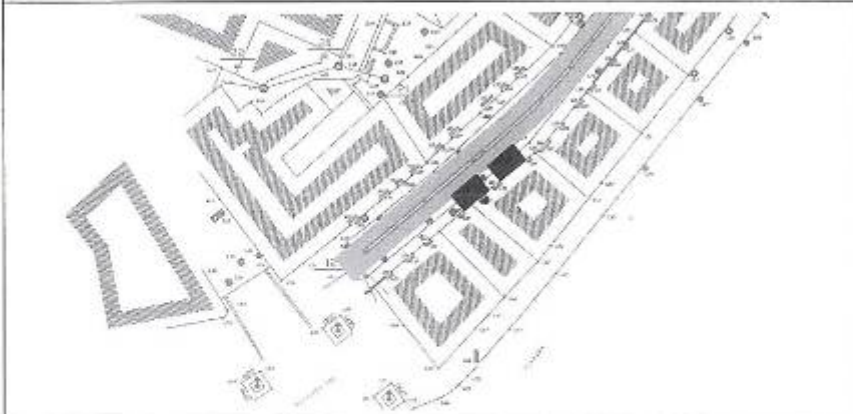
MIKROLOKACIJA UGOSTITELJSKE TERASE MJ 1: 200



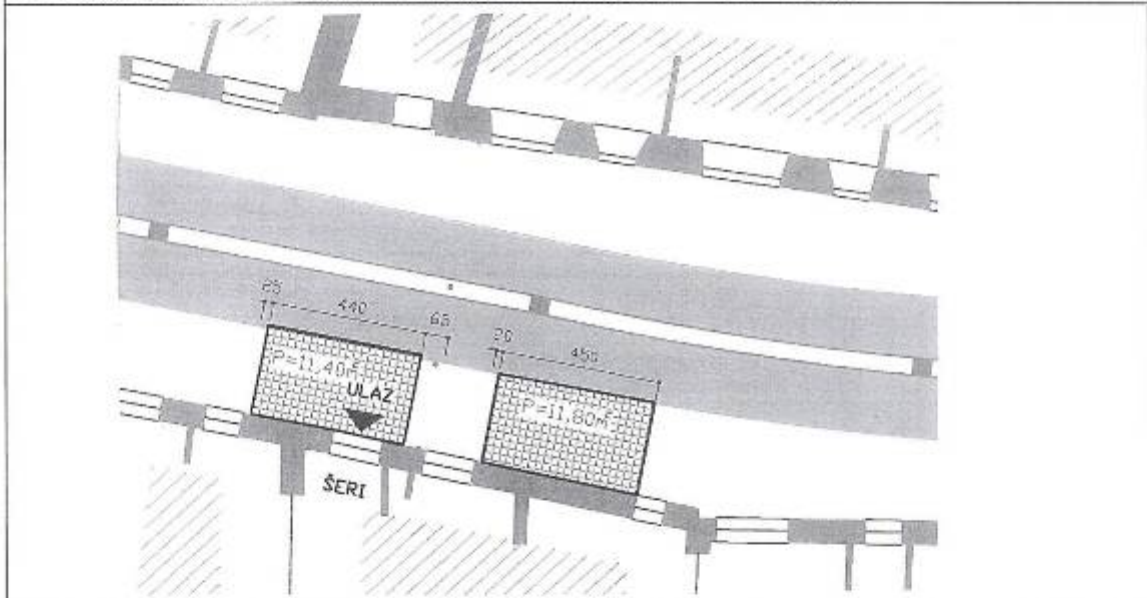
Naziv lokala	"PUCCI"	
Adresa	ULICA PAVLA RITERA VITEZOVIĆA	
Zakupnik	DINO I SEBASTIAN MILUN	
Trajanje uporabe	Sezonska ili stalna	
Površina (m2)	21,00	
Zona naplate	1	
Namještaj	stol	Okrugli
	stolica	Metalne, polufotelje ili sl. po uvjetima
Zaštita od sunca	vrsta	Suncobrani /Tenda max.dubine od pročelja 1,5 m
	oblik	Iznad površine terase
	boja	Bijela i riječko – plava (RAL 5015) na pruge
Ograda	Nije dozvoljena postava ograde	
Ostalo	Nije dozvoljeno zatvarati stranice terase, nije dozvoljeno postavljanje podne obloge. Tenda uz suglasnost Konzervatorskog odjela u Rijeci i ovog Odjela.	

LOKACIJA br. 115 . – ULICA PAVLA RITERA VITEZOVIĆA

IZVOD IZ GEODETSKOG SNIMKA (MJ. 1:1000)

ZONA 0
SHEMA 7.7.

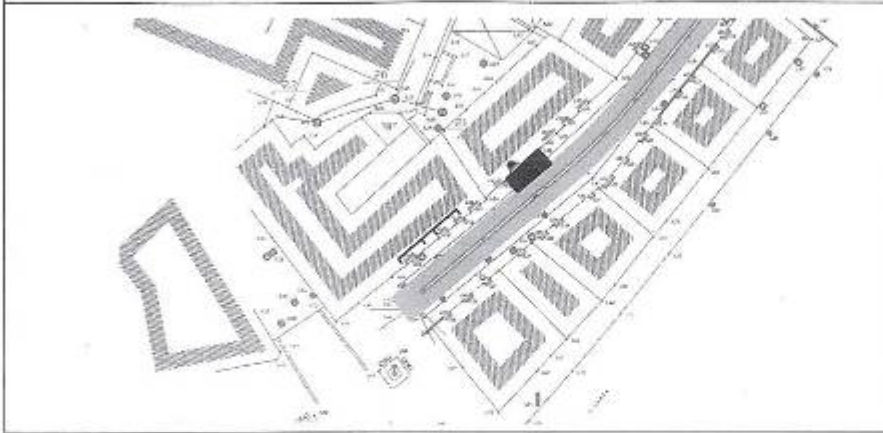
MIKROLOKACIJA UGOSTITELJSKE TERASE MJ 1: 200



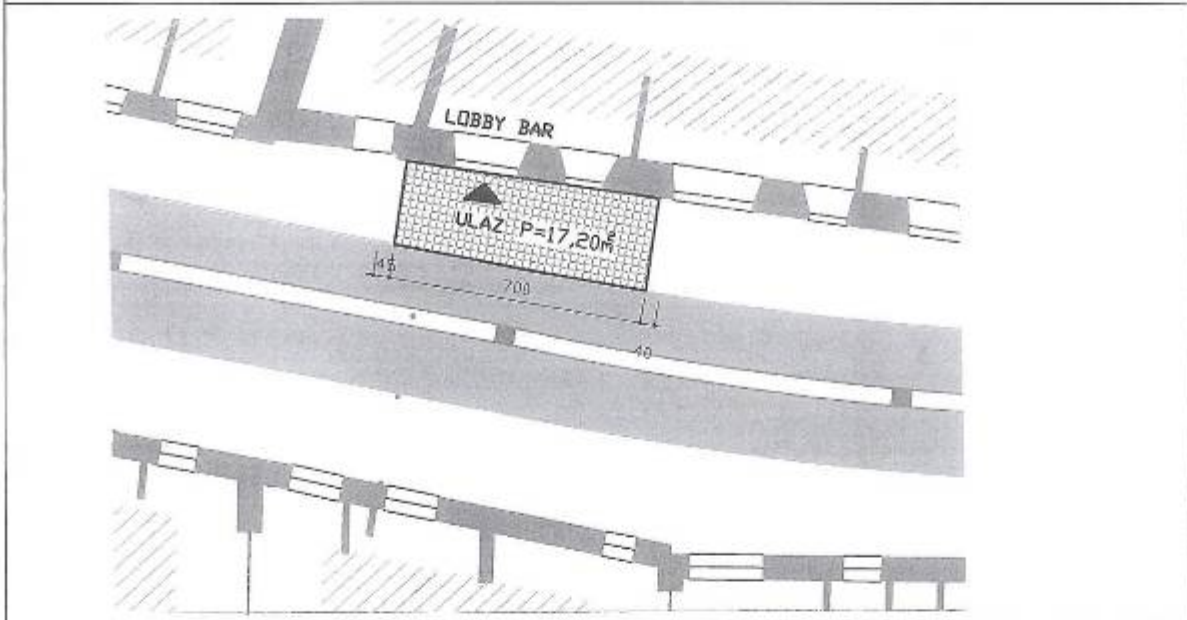
Naziv lokala	"ŠERI BAR"	
Adresa	ULICA PAVLA RITERA VITEZOVIĆA	
Zakupnik	AZIS KURDALI, "ŠERI BAR", Fiumara 5	
Trajanje uporabe	Sezonska ili stalna	
Površina (m ²)	23,20 (11,40+11,80)	
Zona naplate	1	
Namještaj	stol	Okrugli
	stolica	Metalne, polufotelje ili sl. po uvjetima
Zaštita od sunca	vrsta	Suncobrani /Tenda max.dubine od pročelja 1,5 m
	oblik	Iznad površine terase
	boja	Bijela i riječko – plava (RAL 5015) na pruge
Ograda	Nije dozvoljena postava ograde	
Ostalo	Nije dozvoljeno zatvarati stranice terase, nije dozvoljeno postavljanje podne obloge. Tenda uz suglasnost Konzervatorskog odjela u Rijeci i ovog Odjela i suvlasnika zgrade.	

LOKACIJA br. 116 . – ULICA PAVLA RITERA VITEZOVIĆA

IZVOD IZ GEODETSKOG SNIMKA (MJ 1:1000)

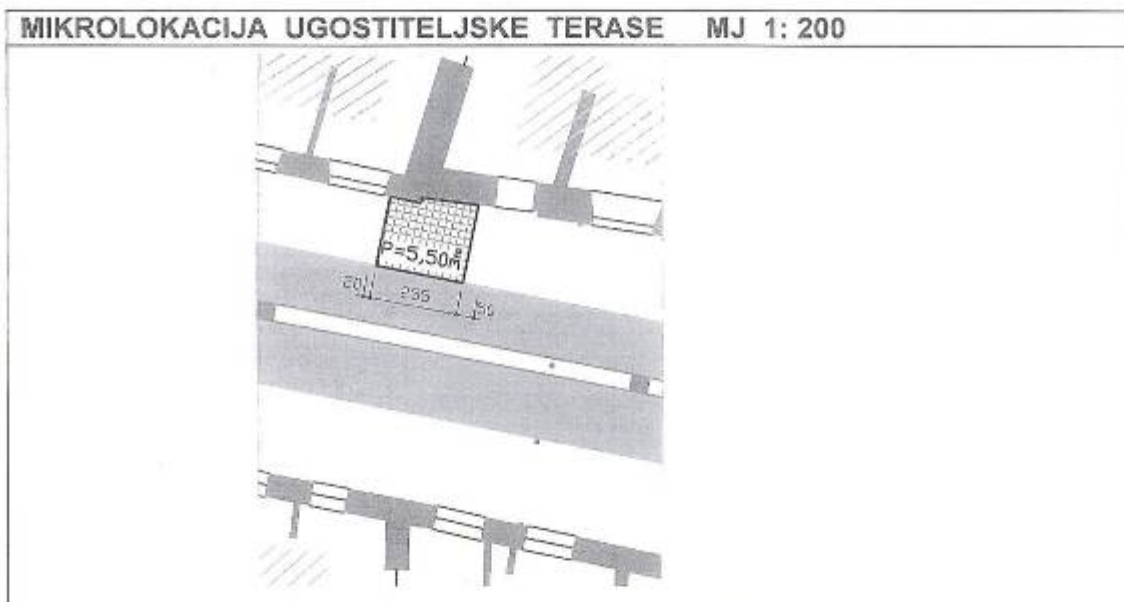
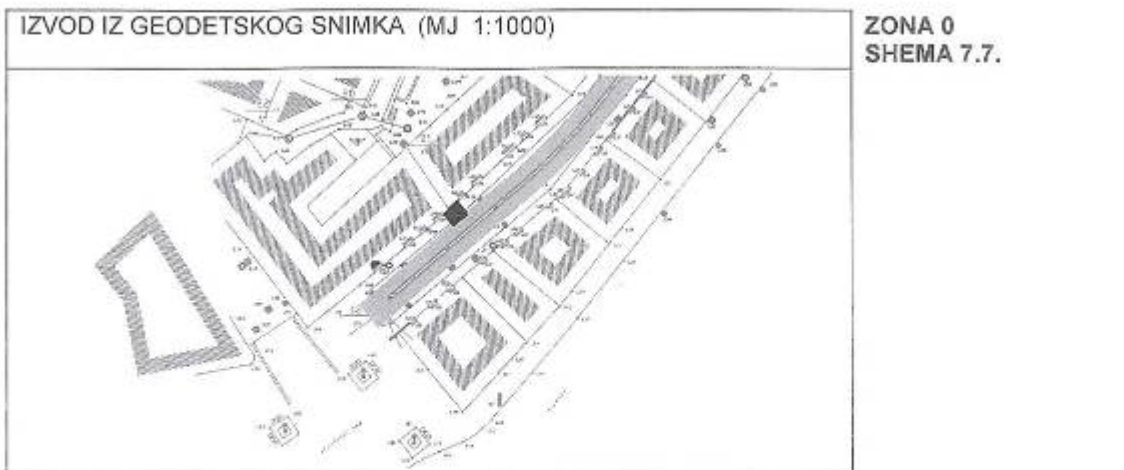
ZONA 0
SHEMA 7.7.

MIKROLOKACIJA UGOSTITELJSKE TERASE MJ 1: 200



Naziv lokala	"LOBBY BAR"	
Adresa	ULICA PAVLA RITERA VITEZOVIĆA	
Zakupnik	LOBBY d.o.o.	
Trajanje uporabe	Sezonska ili stalna	
Površina (m2)	17,20	
Zona naplate	1	
Namještaj	stol	Okrugli, kvadratni
	stolica	Metalne ili sl. po uvjetima
Zaštita od sunca	vrsta	Suncobrani /Tenda max.dubine od pročelja 1,5 m
	oblik	Iznad površine terase
	boja	Bijela i riječko – plava (RAL 5015) na pruge
Ograda	Nije dozvoljena postava ograde	
Ostalo	Nije dozvoljeno zatvarati stranice terase, nije dozvoljeno postavljanje podne obloge.Tenda uz suglasnost Konzervatorskog odjela u Rijeci i ovog Odjela.	

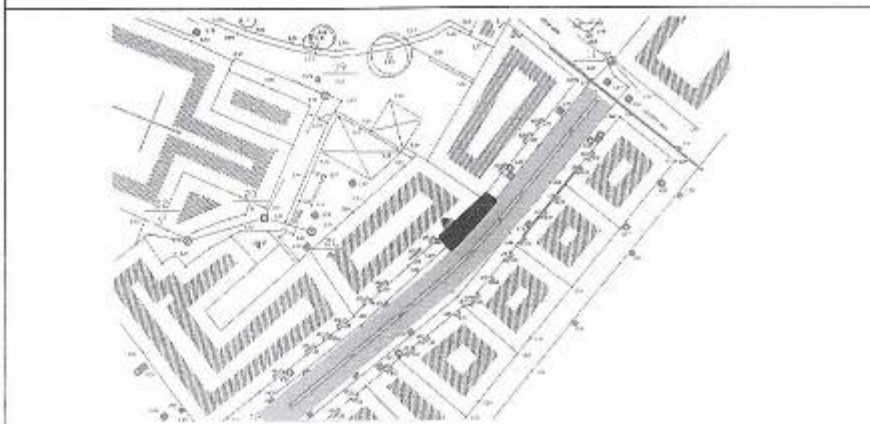
LOKACIJA br. 117 . – ULICA PAVLA RITERA VITEZOVIĆA



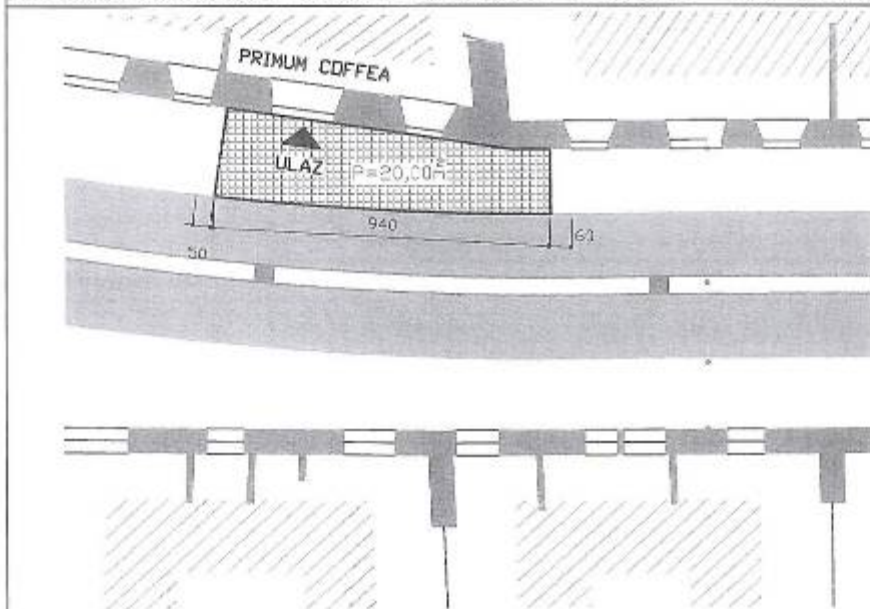
Naziv lokala	"LOBBY BAR"	
Adresa	ULICA PAVLA RITERA VITEZOVIĆA	
Zakupnik	LOBBY d.o.o.	
Trajanje uporabe	Sezonska ili stalna	
Površina (m2)	5,50	
Zona naplate	1	
Namještaj	stol	Okrugli, kvadratni
	stolica	Metalne ili sl. po uvjetima
Zaštita od sunca	vrsta	Suncobrani /Tenda max.dubine od pročelja 1,5 m
	oblik	Iznad površine terase
	boja	Bijela i riječko – plava (RAL 5015) na pruge
Ograda	Nije dozvoljena postava ograde	
Ostalo	Nije dozvoljeno zatvarati stranice terase, nije dozvoljeno postavljanje podne obloge.Tenda uz suglasnost Konzervatorskog odjela u Rijeci i ovog Odjela. Terasu je moguće postaviti uz ishođenu suglasniost vlasnika prostora ispred kojeg se postavlja.	

LOKACIJA br. 118 . – ULICA PAVLA RITERA VITEZOVIĆA

IZVOD IZ GEODETSKOG SNIMKA (MJ 1:1000)

ZONA 0
SHEMA 7.7.

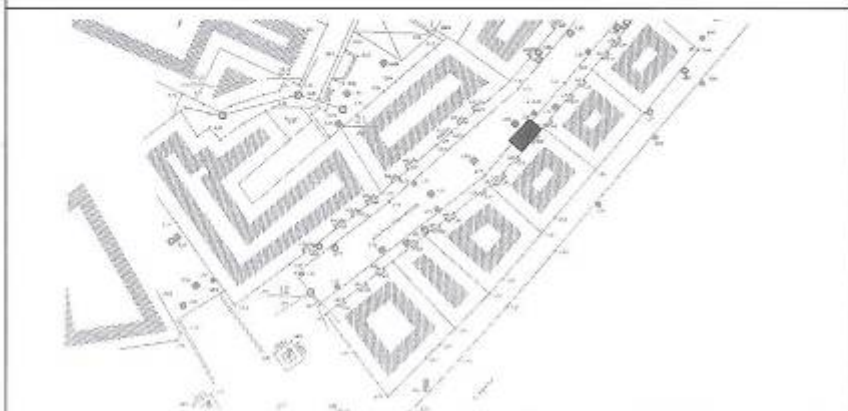
MIKROLOKACIJA UGOSTITELJSKE TERASE MJ 1: 200



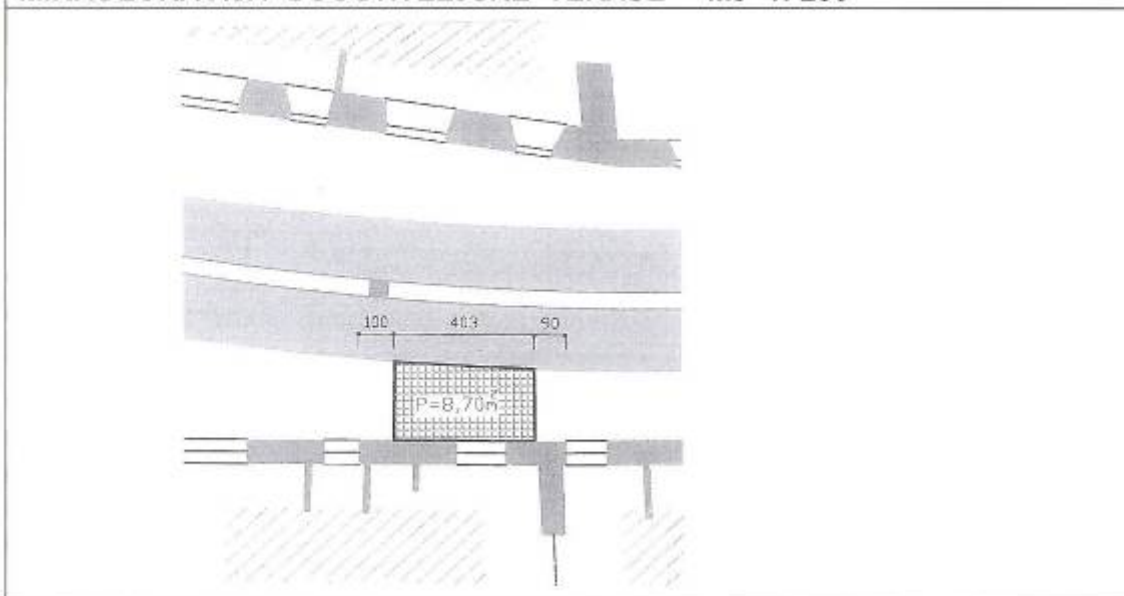
Naziv lokala	PRIMUM COFFEA	
Adresa	ULICA PAVLA RITERA VITEZOVIĆA	
Zakupnik	PRIMUM COFFEA d.o.o., P.R.Vitezovića 6, Rijeka	
Trajanje uporabe	Sezonska ili stalna	
Površina (m2)	20,00	
Zona naplate	1	
Namještaj	stol	Okrugli, kvadratni
	stolica	Metalne ili sl. po uvjetima
Zaštita od sunca	vrsta	Suncobrani /Tenda max.dubine od pročelja 1,5 m
	oblik	Iznad površine terase
	boja	Bijela i riječko – plava (RAL 5015) na pruge
Ograda	Nije dozvoljena postava ograde	
Ostalo	Nije dozvoljeno zatvarati stranice terase, nije dozvoljeno postavljanje podne obloge. Tenda uz suglasnost Konzervatorskog odjela u Rijeci i ovog Odjela.	

LOKACIJA br. 119 . – ULICA PAVLA RITERA VITEZOVIĆA

IZVOD IZ GEODETSKOG SNIMKA (MJ. 1:1000)

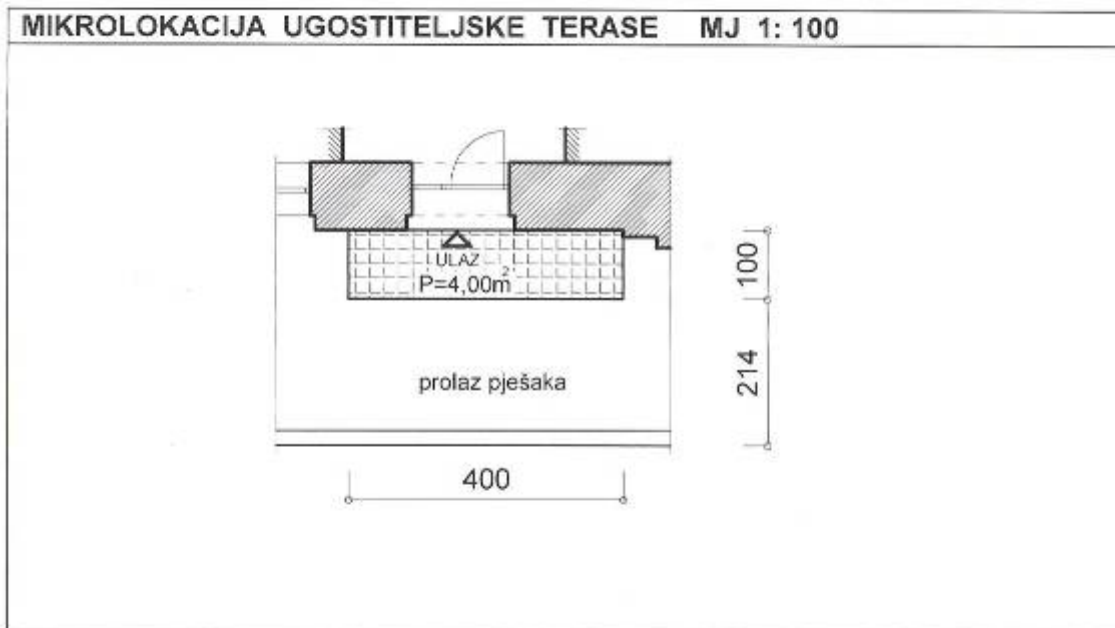
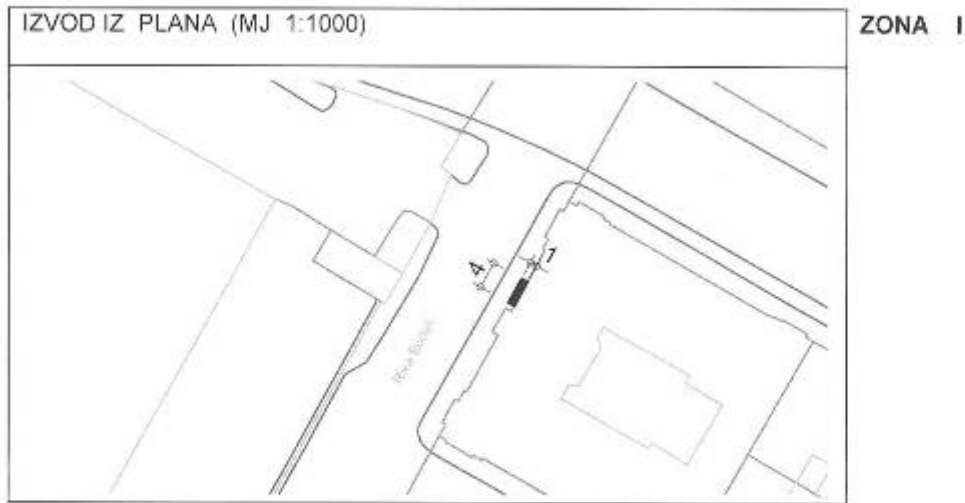
ZONA 0
SHEMA 7.7.

MIKROLOKACIJA UGOSTITELJSKE TERASE MJ 1: 200



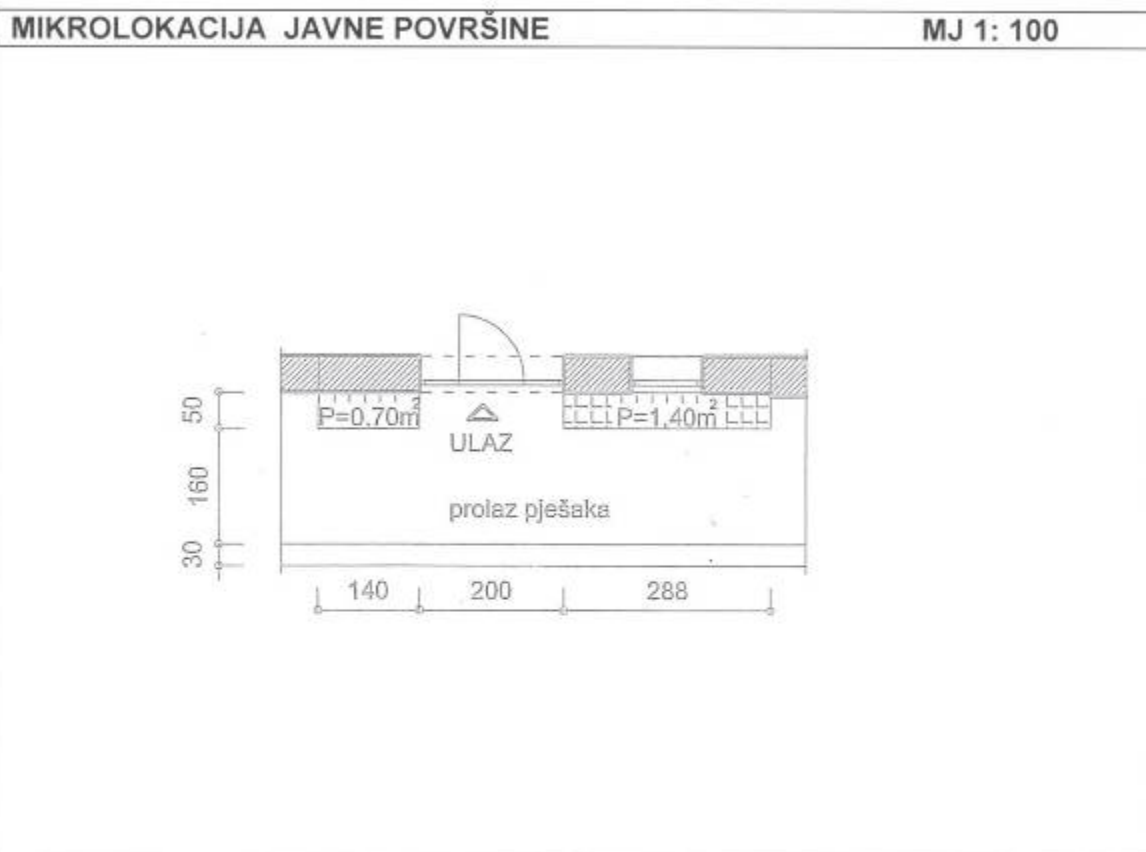
Naziv lokala		
Adresa		ULICA PAVLA RITERA VITEZOVIĆA
Zakupnik		
Trajanje uporabe		Sezonska ili stalna
Površina (m ²)		8,70
Zona naplate		1
Namještaj	stol	Okrugli
	stolica	Metalne, polufotelje ili sl. po uvjetima
Zaštita od sunca	vrsta	Suncobrani / Tenda max. dubine od pročelja 1,5 m
	oblik	Iznad površine terase
	boja	Bijela i riječko – plava (RAL 5015) na pruge
Ograda		Nije dozvoljena postava ograde
Ostalo		Nije dozvoljeno zatvarati stranice terase, nije dozvoljeno postavljanje podne obloge. Tenda uz suglasnost Konzervatorskog odjela u Rijeci i ovog Odjela i suvlasnika zgrade.

LOKACIJA br. 88. – RIVA BODULI 1



Naziv lokala	" PICCOLO 2"	
Adresa	RIVA BODULI 1	
Zakupnik	U.O. PICCOLO, Mina Samardžić	
Trajanje uporabe	Sezonska ili stalna	
Površina (m2)	4,00	
Zona naplate	1	
Namještaj	stol	Okrugli visoki barski
	stolica	Visoke barske
Zaštita od sunca	vrsta	Tenda max.dubine izbačaja 1,5m od pročelja
	oblik	Iznad površine terase
	boja	Bijela do bež
Ograda	Ne dozvoljava se postava ograde	
Ostalo	Nije dozvoljeno postavljanje podloge, niti zatvarati stranice terase, tenda uz suglasnost Konzervatorskog odjela u Rijeci i ovog Odjela.	

LOKACIJA – Školjić 2
UGOSTITELJSKI OBJEKT – ŠKOLJIĆ



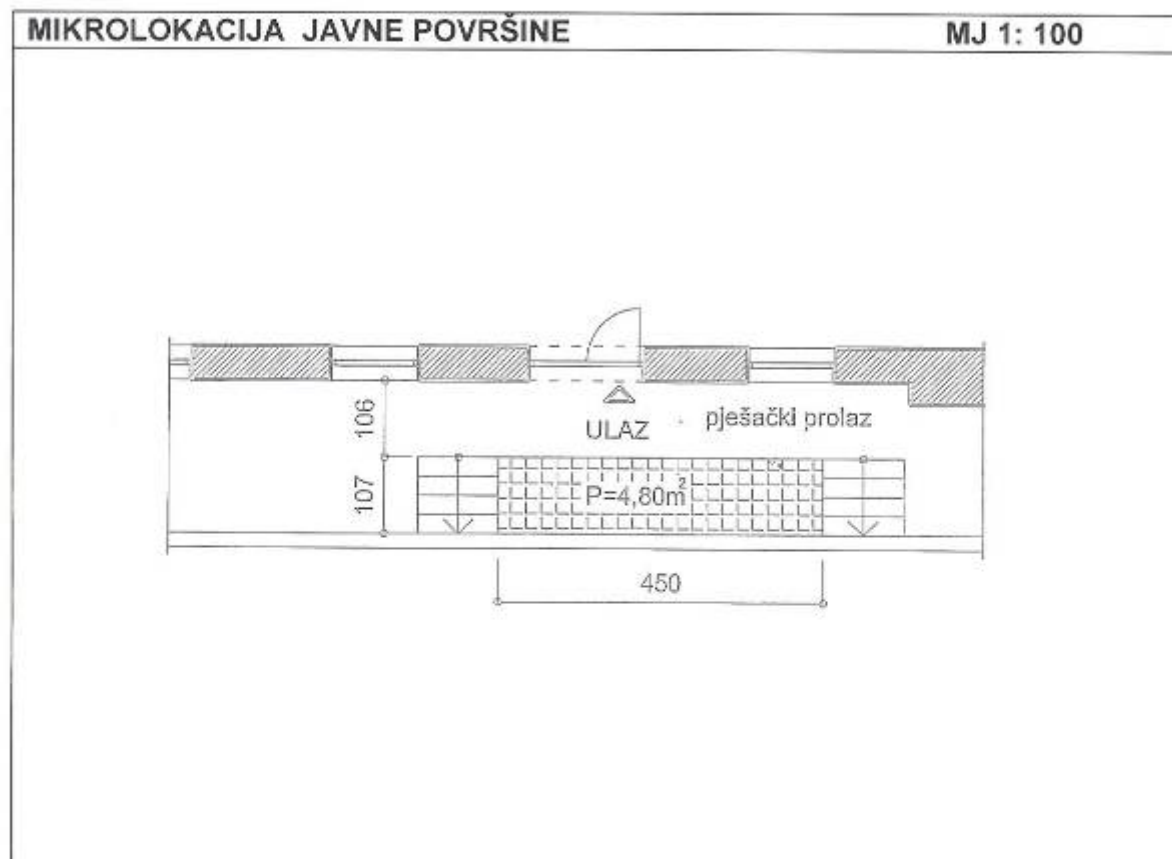
Površina prostora za privremeno korištenje	2,10 m ²
Namještaj	klupčice

OPĆI UVJETI :

(Korištenja javnih površina za obavljanje privremene ugostiteljske djelatnosti)

1. Na utvrđenoj lokaciji ne odobrava se postava tendi ili suncobrana za zaštitu od sunca, osim ako postoje uvjeti za postavu konzolne tende na pročelju ugostiteljskog objekta;
(za postavu konzolne tende potrebno je ishoditi suglasnost Uprave za zaštitu kulturne baštine, Konzervatorski odjel u Rijeci.)
2. Oprema terasa ne smije sadržavati reklamne poruke.
3. Ne dozvoljava se postava ograde.
4. Postava privremene ugostiteljske terase na navedenoj lokaciji odobrava se do 31. prosinca 2015.
5. Ugostiteljski objekti trebaju se uskladiti s odredbama Pravilnika za postavljanje predmeta i privremenih objekata na području grada Rijeke (SN 1/07 i 54/08) – u pogledu osvjetljenih reklama proizvođača, neodobrene reklamne nazive i sl.

LOKACIJA – **Titov trg 8c**
UGOSTITELJSKI OBJEKT - **BLATO**



Površina prostora za privremeno korištenje	4,80 m ²
Namještaj	stol i stolice

OPĆI UVJETI :

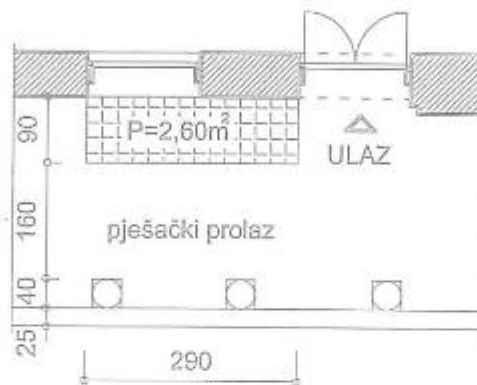
(Korištenja javnih površina za obavljanje privremene ugostiteljske djelatnosti)

1. Na utvrđenoj lokaciji ne odobrava se postava tendi ili suncobrana za zaštitu od sunca, osim ako postoje uvjeti za postavu konzolne tende na pročelju ugostiteljskog objekta;
(za postavu konzolne tende potrebno je ishoditi suglasnost Uprave za zaštitu kulturne baštine, Konzervatorski odjel u Rijeci.)
2. Oprema terasa ne smije sadržavati reklamne poruke.
3. Ne dozvoljava se postava ograde.
4. Postava privremene ugostiteljske terase na navedenoj lokaciji odobrava se do 31. prosinca 2015.
5. Ugostiteljski objekti trebaju se uskladiti s odredbama Pravilnika za postavljanje predmeta i privremenih objekata na području grada Rijeke (SN 1/07 i 54/08) – u pogledu osvijetljenih reklama proizvođača, neodobrene reklamne nazive i sl.

LOKACIJA – Riva Boduli 1
UGOSTITELJSKI OBJEKT – POCO LOCO

MIKROLOKACIJA JAVNE POVRŠINE

MJ 1: 100



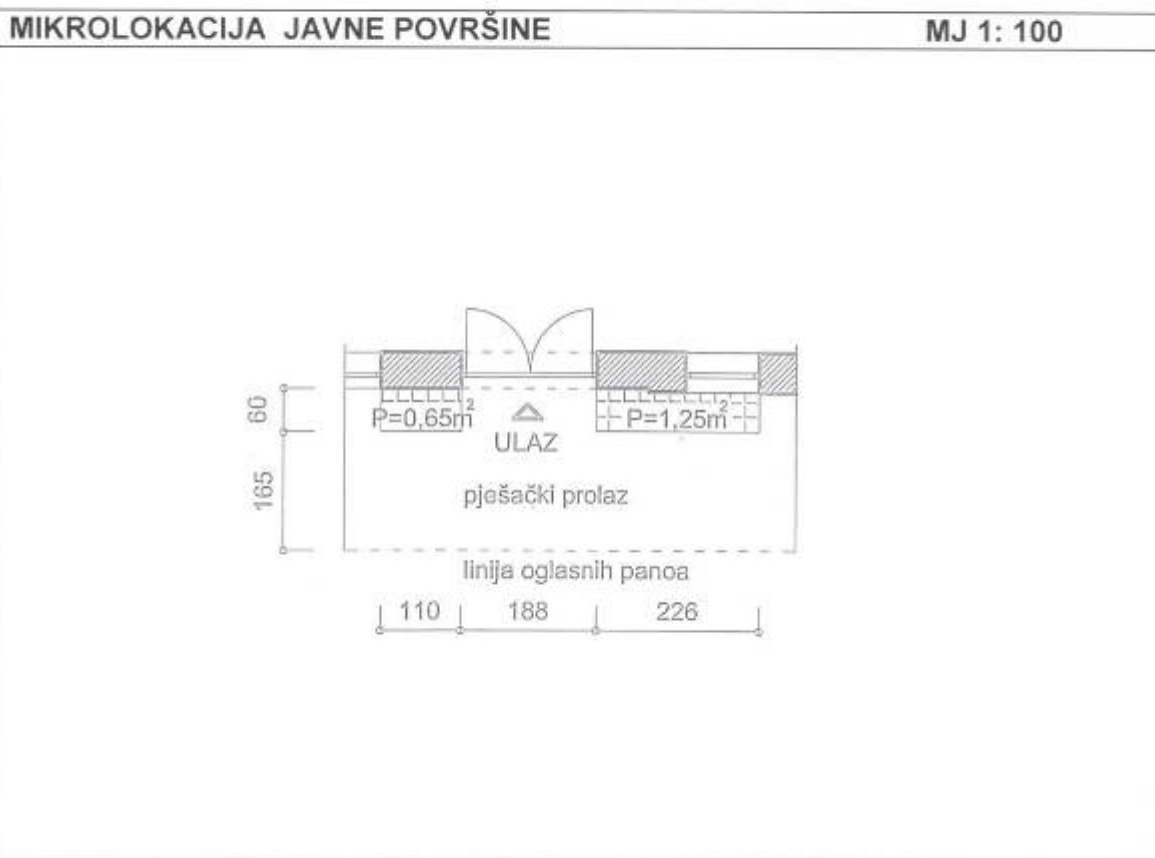
Površina prostora za privremeno korištenje	2,60 m ²
Namještaj	stol i stolice

OPĆI UVJETI :

(Korištenja javnih površina za obavljanje privremene ugostiteljske djelatnosti)

1. Na utvrđenoj lokaciji ne odobrava se postava tendi ili suncobrana za zaštitu od sunca, osim ako postoje uvjeti za postavu konzolne tende na pročelju ugostiteljskog objekta;
(za postavu konzolne tende potrebno je ishoditi suglasnost Uprave za zaštitu kulturne baštine, Konzervatorski odjel u Rijeci.)
2. Oprema terasa ne smije sadržavati reklamne poruke.
3. Ne dozvoljava se postava ograde.
4. Postava privremene ugostiteljske terase na navedenoj lokaciji odobrava se do 31. prosinca 2015.
5. Ugostiteljski objekti trebaju se uskladiti s odredbama Pravilnika za postavljanje predmeta i privremenih objekata na području grada Rijeke (SN 1/07 i 54/08) – u pogledu osvjetljenih reklama proizvođača, neodobrene reklamne nazive i sl.

LOKACIJA – **Žabica 1**
UGOSTITELJSKI OBJEKT – **Fast food ŽABICA**



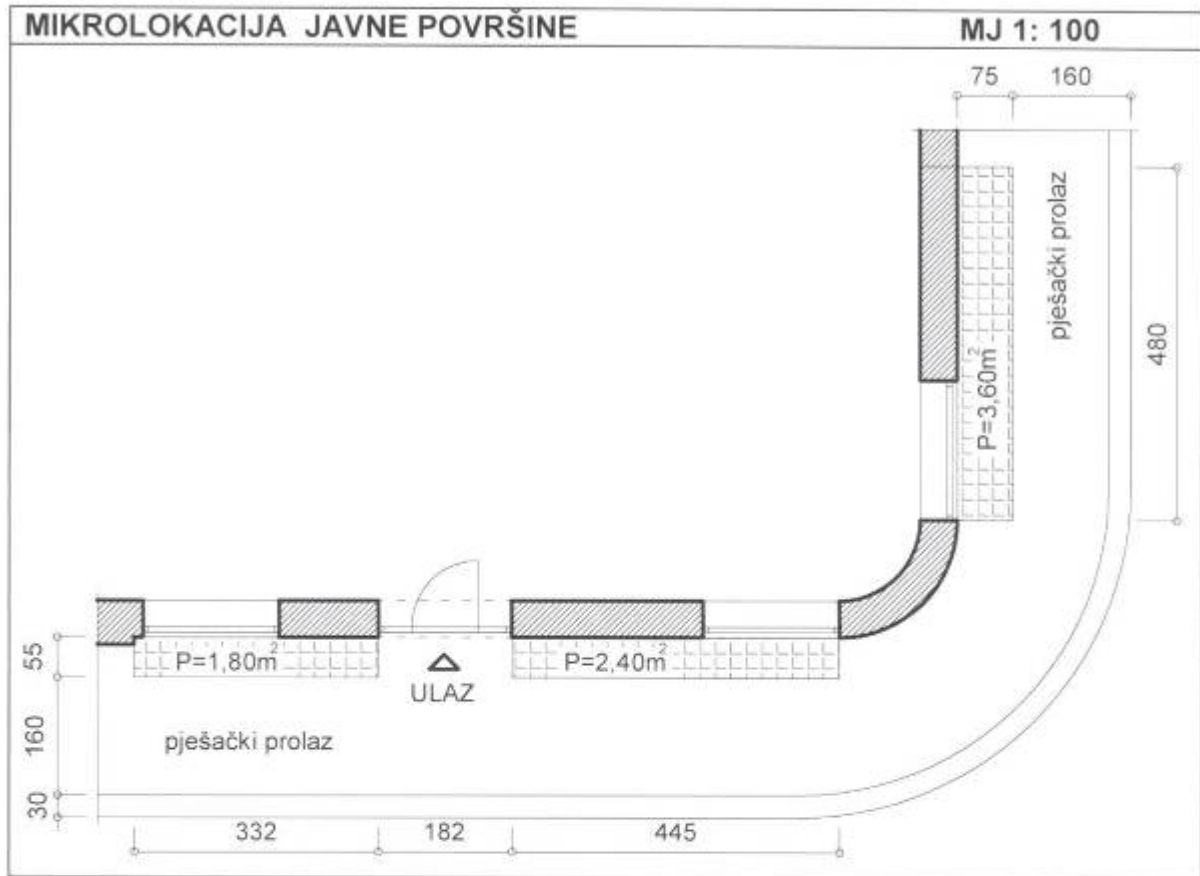
Površina prostora za privremeno korištenje	1,90 m ²
Namještaj	stol i stolice

OPĆI UVJETI :

(Korištenja javnih površina za obavljanje privremene ugostiteljske djelatnosti)

1. Na utvrđenoj lokaciji ne odobrava se postava tendi ili suncobrana za zaštitu od sunca, osim ako postoje uvjeti za postavu konzolne tende na pročelju ugostiteljskog objekta;
(za postavu konzolne tende potrebno je ishoditi suglasnost Uprave za zaštitu kulturne baštine, Konzervatorski odjel u Rijeci.)
2. Oprema terasa ne smije sadržavati reklamne poruke.
3. Ne dozvoljava se postava ograde.
4. Postava privremene ugostiteljske terase na navedenoj lokaciji odobrava se do 31. prosinca 2015.
5. Ugostiteljski objekti trebaju se uskladiti s odredbama Pravilnika za postavljanje predmeta i privremenih objekata na području grada Rijeke (SN 1/07 i 54/08) – u pogledu osvjetljenih reklama proizvođača, neodobrene reklamne nazive i sl.

LOKACIJA – **Cambierieva 1a**
UGOSTITELJSKI OBJEKT – **GOTA**



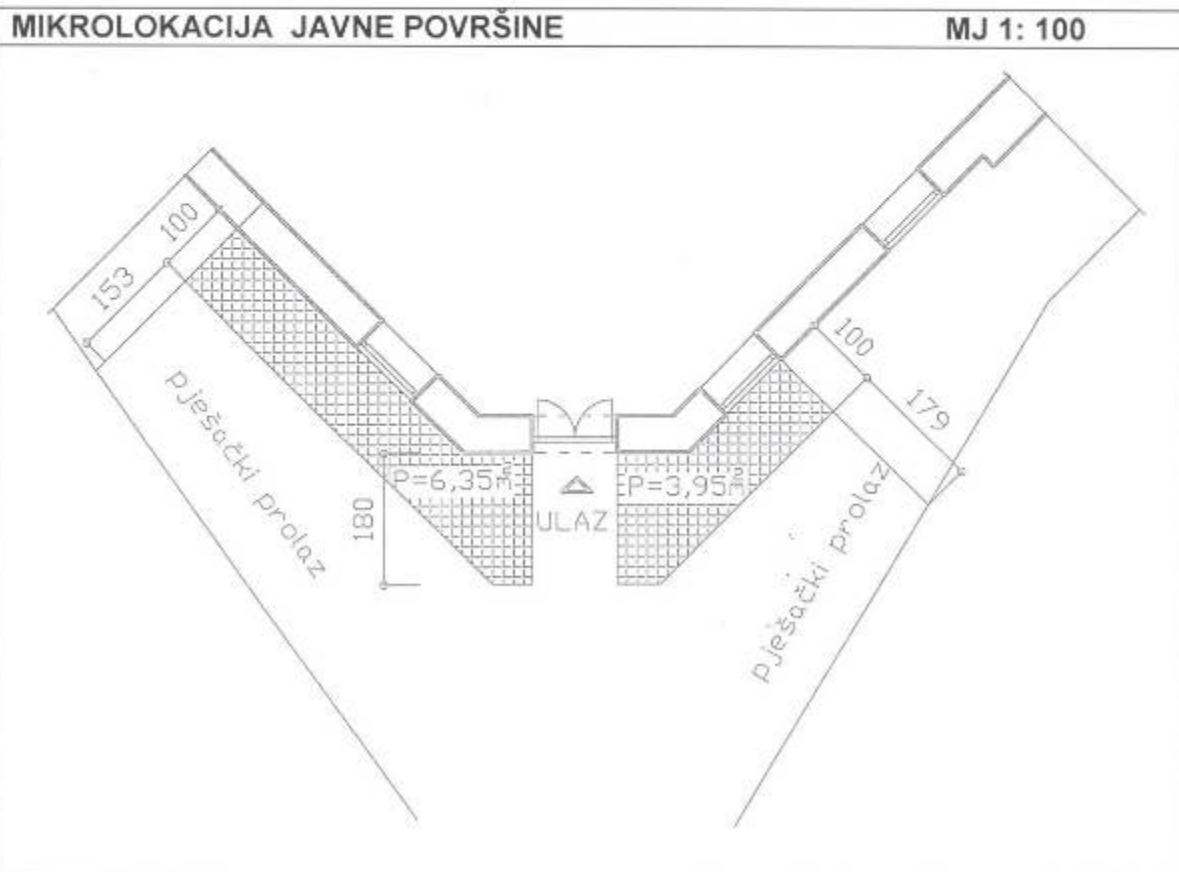
Površina prostora za privremeno korištenje	7,80 m ²
Namještaj	stol i stolice

OPĆI UVJETI :

(Korištenja javnih površina za obavljanje privremene ugostiteljske djelatnosti)

1. Na utvrđenoj lokaciji ne odobrava se postava tendi ili suncobrana za zaštitu od sunca, osim ako postoje uvjeti za postavu konzolne tende na pročelju ugostiteljskog objekta;
(za postavu konzolne tende potrebno je ishoditi suglasnost Uprave za zaštitu kulturne baštine, Konzervatorski odjel u Rijeci.)
2. Oprema terasa ne smije sadržavati reklamne poruke.
3. Ne dozvoljava se postava ograde.
4. Postava privremene ugostiteljske terase na navedenoj lokaciji odobrava se do 31. prosinca 2015.
5. Ugostiteljski objekti trebaju se uskladiti s odredbama Pravilnika za postavljanje predmeta i privremenih objekata na području grada Rijeke (SN 1/07 i 54/08) – u pogledu osvijetljenih reklama proizvođača, neodobrene reklamne nazive i sl.

LOKACIJA – **A.K. Miošića 2**
UGOSTITELJSKI OBJEKT - KORTIL



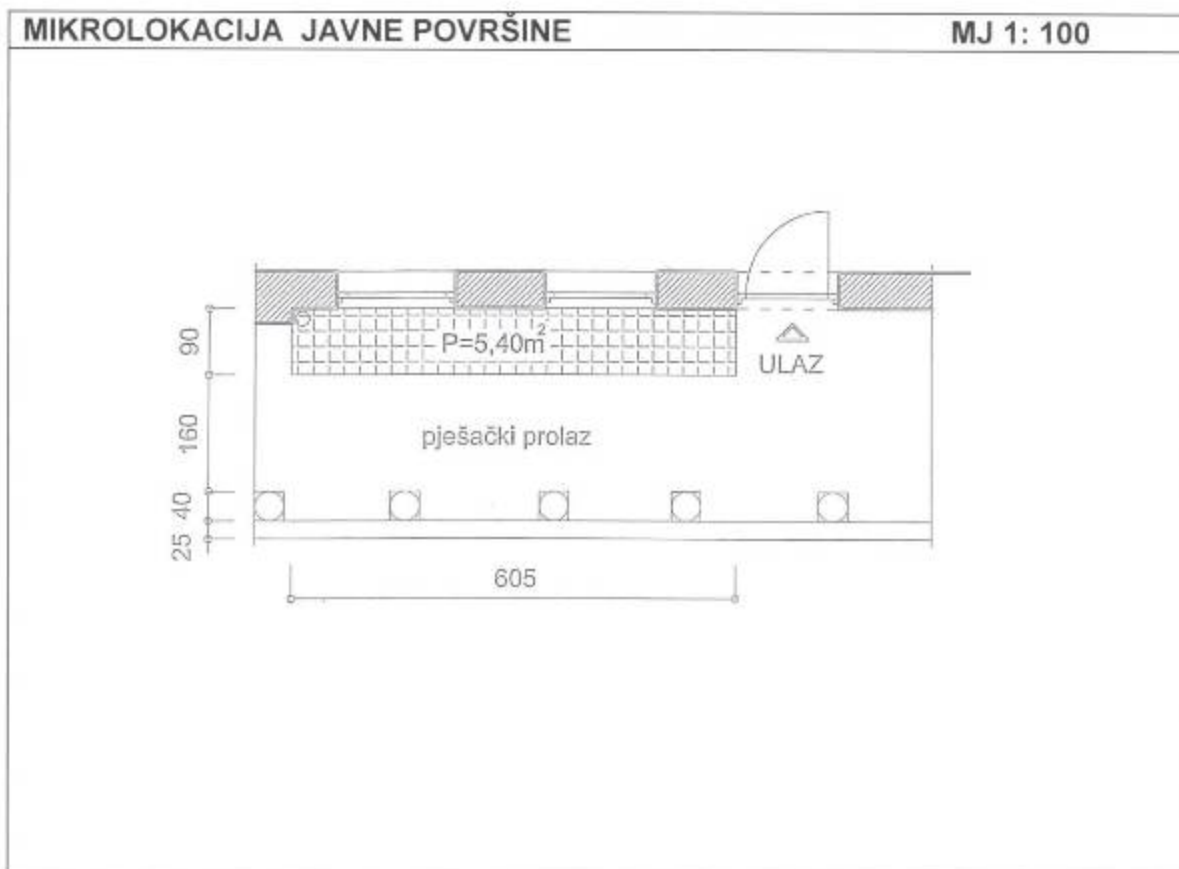
Površina prostora za privremeno korištenje	10,30 m ²
Namještaj	stol i stolice

OPĆI UVJETI :

(Korištenja javnih površina za obavljanje privremene ugostiteljske djelatnosti)

1. Na utvrđenoj lokaciji ne odobrava se postava tendi ili suncobrana za zaštitu od sunca, osim ako postoje uvjeti za postavu konzolne tende na pročelju ugostiteljskog objekta;
(za postavu konzolne tende potrebno je ishoditi suglasnost Uprave za zaštitu kulturne baštine, Konzervatorski odjel u Rijeci.)
2. Oprema terasa ne smije sadržavati reklamne poruke.
3. Ne dozvoljava se postava ograde.
4. Postava privremene ugostiteljske terase na navedenoj lokaciji odobrava se do 31. prosinca 2015.
5. Ugostiteljski objekti trebaju se uskladiti s odredbama Pravilnika za postavljanje predmeta i privremenih objekata na području grada Rijeke (SN 1/07 i 54/08) – u pogledu osvijetljenih reklama proizvođača, neodobrene reklamne nazive i sl.

LOKACIJA – **Ivana Zajca 9**
UGOSTITELJSKI OBJEKT – **PHANAS PUB**

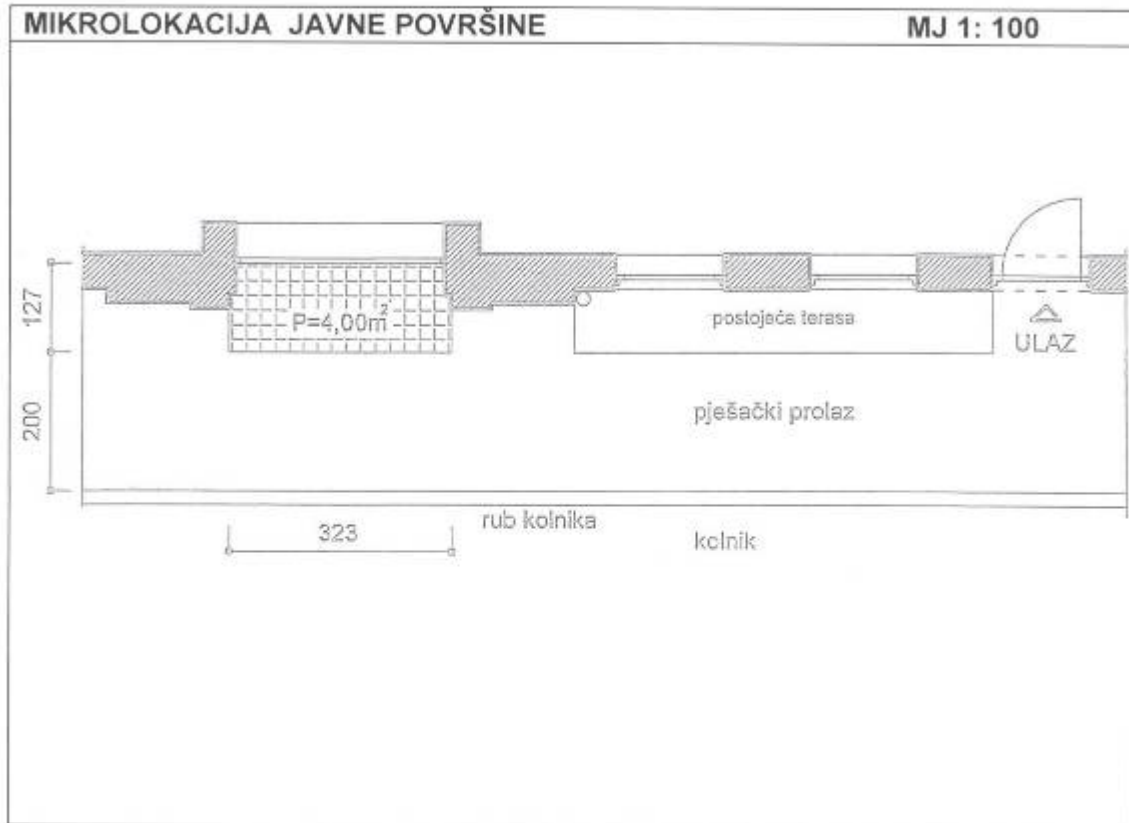


Površina prostora za privremeno korištenje	5,40 m ²
Namještaj	stol i stolice

OPĆI UVJETI :
(Korištenja javnih površina za obavljanje privremene ugostiteljske djelatnosti)

1. Na utvrđenoj lokaciji ne odobrava se postava tendi ili suncobrana za zaštitu od sunca, osim ako postoje uvjeti za postavu konzolne tende na pročelju ugostiteljskog objekta; (za postavu konzolne tende potrebno je ishoditi suglasnost Uprave za zaštitu kulturne baštine, Konzervatorski odjel u Rijeci.)
2. Oprema terasa ne smije sadržavati reklamne poruke.
3. Ne dozvoljava se postava ograde.
4. Postava privremene ugostiteljske terase na navedenoj lokaciji odobrava se do 31. prosinca 2015.
5. Ugostiteljski objekti trebaju se uskladiti s odredbama Pravilnika za postavljanje predmeta i privremenih objekata na području grada Rijeke (SN 1/07 i 54/08) – u pogledu osvijetljenih reklama proizvođača, neodobrene reklamne nazive i sl.

LOKACIJA – **Ivana Zajca 9**
UGOSTITELJSKI OBJEKT – **PHANAS PUB**



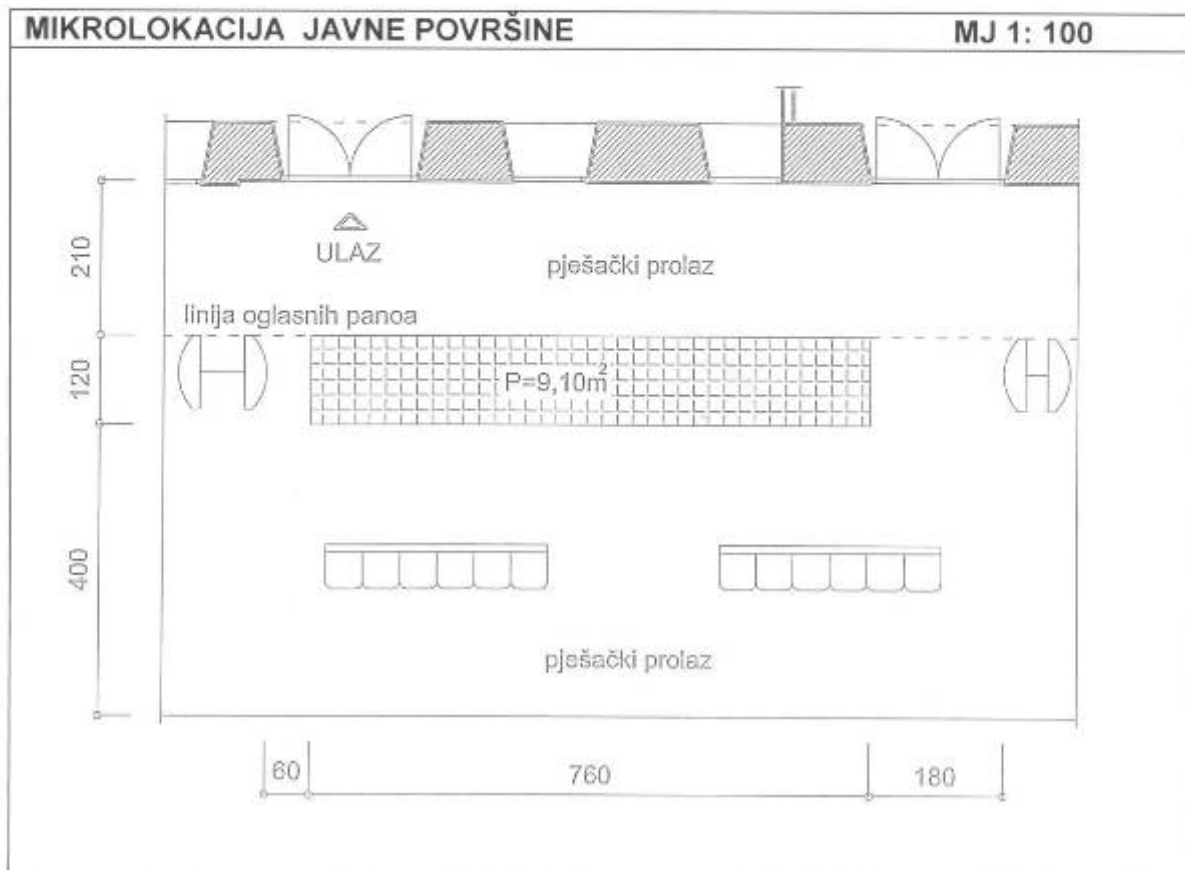
Površina prostora za privremeno korištenje	4,00 m ²
Namještaj	stol i stolice

OPĆI UVJETI :

(Korištenja javnih površina za obavljanje privremene ugostiteljske djelatnosti)

1. Na utvrđenoj lokaciji ne odobrava se postava tendi ili suncobrana za zaštitu od sunca, osim ako postoje uvjeti za postavu konzolne tende na pročelju ugostiteljskog objekta;
(za postavu konzolne tende potrebno je ishoditi suglasnost Uprave za zaštitu kulturne baštine, Konzervatorski odjel u Rijeci.)
2. Oprema terasa ne smije sadržavati reklamne poruke.
3. Ne dozvoljava se postava ograde.
4. Postava privremene ugostiteljske terase na navedenoj lokaciji odobrava se do 31. prosinca 2015.
5. Ugostiteljski objekti trebaju se uskladiti s odredbama Pravilnika za postavljanje predmeta i privremenih objekata na području grada Rijeke (SN 1/07 i 54/08) – u pogledu osvijetljenih reklama proizvođača, neodobrene reklamne nazive i sl.

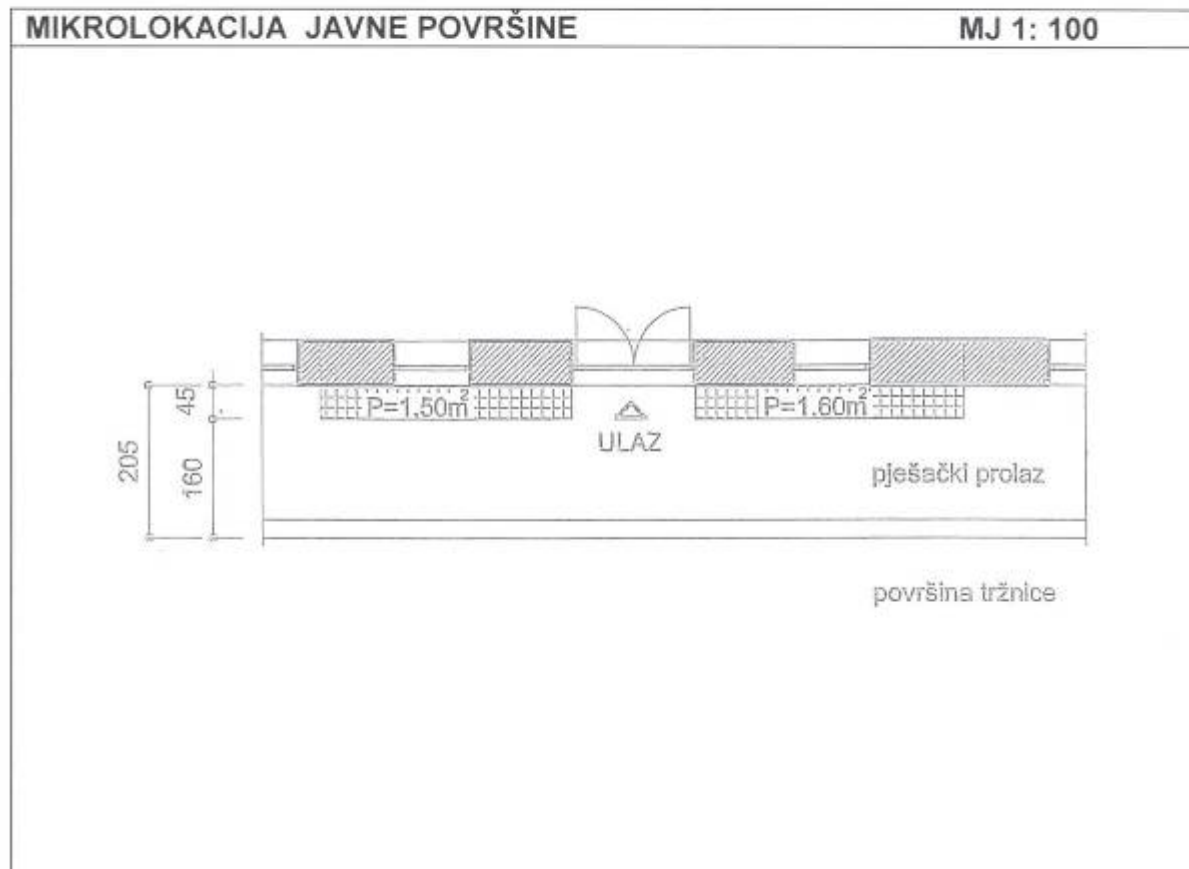
LOKACIJA – **Žabica 1**
UGOSTITELJSKI OBJEKT – **Putnik**



Površina prostora za privremeno korištenje	9,10 m ²
Namještaj	stol i stolice

OPĆI UVJETI : (Korištenja javnih površina za obavljanje privremene ugostiteljske djelatnosti)	
1. Na utvrđenoj lokaciji ne odobrava se postava tendi ili suncobrana za zaštitu od sunca, osim ako postoje uvjeti za postavu konzolne tende na pročelju ugostiteljskog objekta; (za postavu konzolne tende potrebno je ishoditi suglasnost Uprave za zaštitu kulturne baštine, Konzervatorski odjel u Rijeci.)	
2. Oprema terasa ne smije sadržavati reklamne poruke.	
3. Ne dozvoljava se postava ograde.	
4. Postava privremene ugostiteljske terase na navedenoj lokaciji odobrava se do 31. prosinca 2015.	
5. Ugostiteljski objekti trebaju se uskladiti s odredbama Pravilnika za postavljanje predmeta i privremenih objekata na području grada Rijeke (SN 1/07 i 54/08) – u pogledu osvijetljenih reklama proizvođača, neodobrene reklamne nazive i sl.	

LOKACIJA – **Brajda 2b**
UGOSTITELJSKI OBJEKT – **MILMAN**



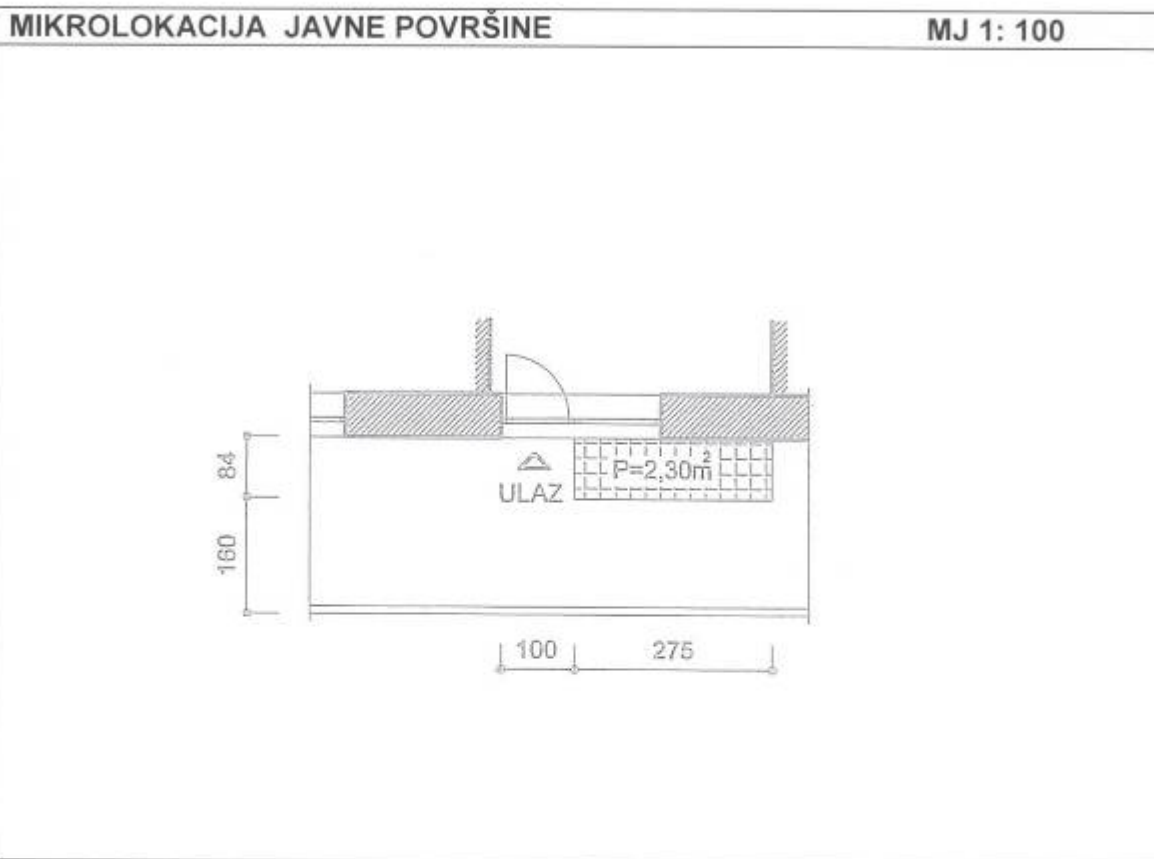
Površina prostora za privremeno korištenje	3,10m ²
Namještaj	klupčice

OPĆI UVJETI :

(Korištenja javnih površina za obavljanje privremene ugostiteljske djelatnosti)

1. Na utvrđenoj lokaciji ne odobrava se postava tendi ili suncobrana za zaštitu od sunca, osim ako postoje uvjeti za postavu konzolne tende na pročelju ugostiteljskog objekta;
(za postavu konzolne tende potrebno je ishoditi suglasnost Uprave za zaštitu kulturne baštine, Konzervatorski odjel u Rijeci.)
2. Oprema terasa ne smije sadržavati reklamne poruke.
3. Ne dozvoljava se postava ograde.
4. Postava privremene ugostiteljske terase na navedenoj lokaciji odobrava se do 31. prosinca 2015.
5. Ugostiteljski objekti trebaju se uskladiti s odredbama Pravilnika za postavljanje predmeta i privremenih objekata na području grada Rijeke (SN 1/07 i 54/08) – u pogledu osvjjetljenih reklama proizvođača, neodobrene reklamne nazive i sl.

LOKACIJA – **Cambierieva 1**
UGOSTITELJSKI OBJEKT – VIŠNJA



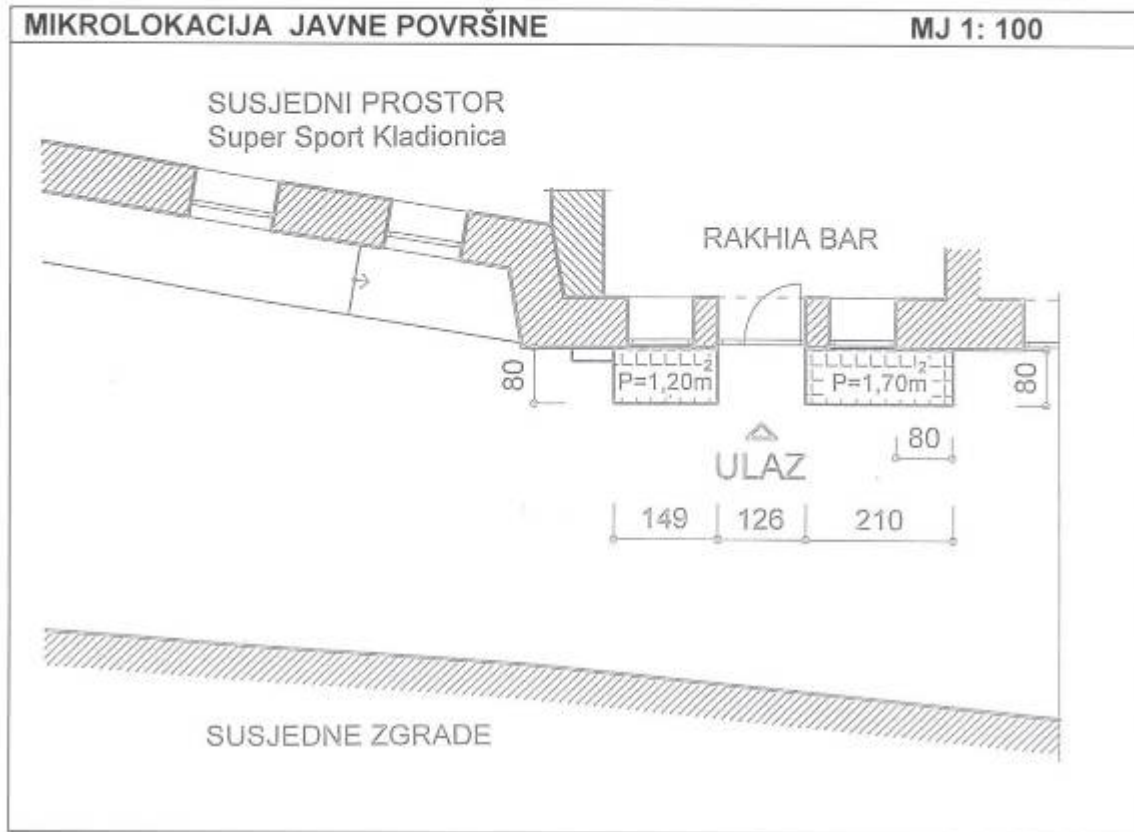
Površina prostora za privremeno korištenje	2,30m ²
Namještaj	stol i stolice

OPĆI UVJETI :

(Korištenja javnih površina za obavljanje privremene ugostiteljske djelatnosti)

1. Na utvrđenoj lokaciji ne odobrava se postava tendi ili suncobrana za zaštitu od sunca, osim ako postoje uvjeti za postavu konzolne tende na pročelju ugostiteljskog objekta;
(za postavu konzolne tende potrebno je ishoditi suglasnost Uprave za zaštitu kulturne baštine, Konzervatorski odjel u Rijeci.)
2. Oprema terasa ne smije sadržavati reklamne poruke.
3. Ne dozvoljava se postava ograde.
4. Postava privremene ugostiteljske terase na navedenoj lokaciji odobrava se do 31. prosinca 2015.
5. Ugostiteljski objekti trebaju se uskladiti s odredbama Pravilnika za postavljanje predmeta i privremenih objekata na području grada Rijeke (SN 1/07 i 54/08) – u pogledu osvijetljenih reklama proizvođača, neodobrene reklamne nazive i sl.

LOKACIJA – **ULICA ANDRIJE MEDULIĆA 5**
UGOSTITELJSKI OBJEKT – **RAKHIA BAR**



Površina prostora za privremeno korištenje	2,90 m ²
Namještaj	police

OPĆI UVJETI : (Korištenja javnih površina za obavljanje privremene ugostiteljske djelatnosti)
1. Na utvrđenoj lokaciji ne odobrava se postava tendi ili suncobrana za zaštitu od sunca, osim ako postoje uvjeti za postavu konzolne tende na pročelju ugostiteljskog objekta; (za postavu konzolne tende i police potrebno je ishoditi suglasnost Uprave za zaštitu kulturne baštine, Konzervatorski odjel u Rijeci.)
2. Oprema terasa ne smije sadržavati reklamne poruke.
3. Ne dozvoljava se postava ograde.
4. Postava privremene ugostiteljske terase na navedenoj lokaciji odobrava se do 31. prosinca 2015.
5. Ugostiteljski objekti trebaju se uskladiti s odredbama Pravilnika za postavljanje predmeta i privremenih objekata na području grada Rijeke (SN 1/07 i 54/08) – u pogledu osvijetljenih reklama proizvođača, neodobrene reklamne nazive i sl.