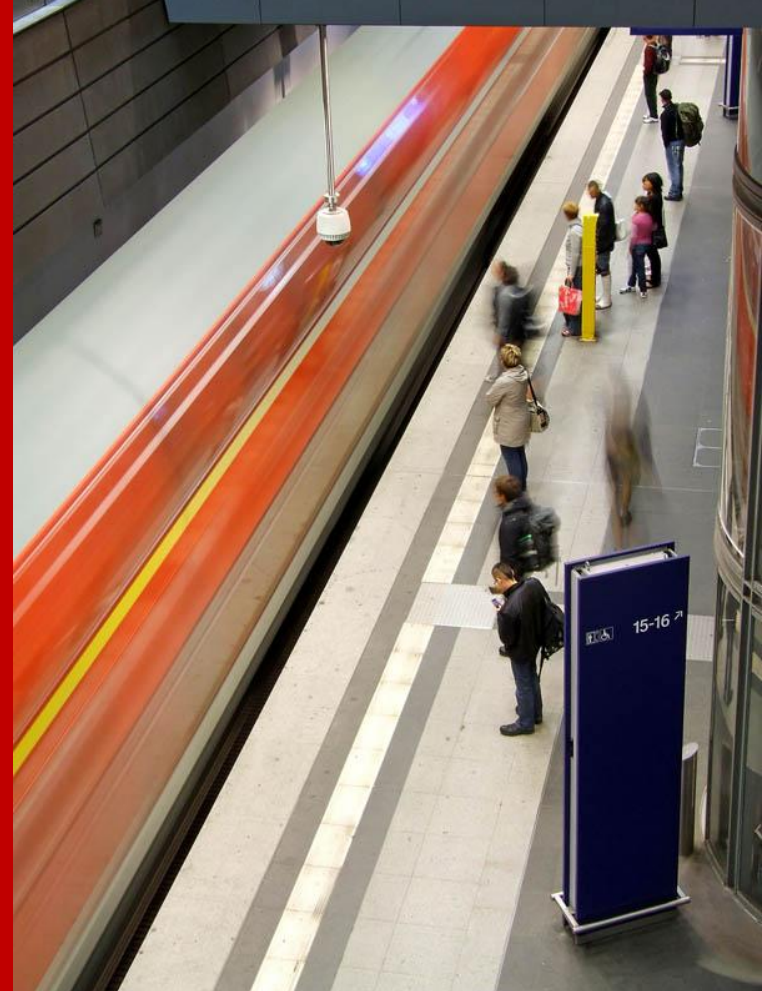


Glavni plan razvoja riječkog prometnog pravca



Dr. sc. Una Vidović, mag.ing.arch.

Rijeka, 24.03.2016.



Europska unija
Ulaganje u budućnost

Projekt sufinancira Europska unija iz
Europskog fonda za regionalni razvoj kroz
Operativni program Promet 2007-2013



Sadržaj ove publikacije isključiva je
odgovornost Grada Rijeke



Strateška utemeljenja i ciljevi Glavnog plana

Strateški dokumenti Europske unije

Aksijski plan o urbanoj mobilnosti, 2012.

Bijela knjiga o transportu, 2011.

Paket o urbanoj mobilnosti, 2013.

Strateški dokumenti Republike Hrvatske

Unapređenje prometne povezanosti sa susjednim zemljama

Unapređenje regionalne pristupačnosti u putničkom prometu

Strategije prometnog razvoja RH, 2014. - 2030.

Unapređenje pristupačnosti u putničkom prometu unutar urbanih aglomeracija

Unapređenje efikasnosti i održivosti sustava

Glavni plan razvoja riječkog prometnog pravca

Održivi razvoj prometnog sektora

Integrirani pristup prometnom planiranju

Prikladan alat za prometno planiranje

Identifikacija potrebe lokalne mobilnosti

Analiza i prijedlog mjera (organizacija, infrastruktura, funkcionalnost)



Plan prikupljanje podataka

Prikupljanje postojećih podataka

Data GAP analiza

Prikupljanje podataka koji nedostaju

Budući plan prikupljanja podataka



Prikupljanje podataka



2	PODATAK/DOKUMENT KOJI SE TRAŽI	VLASNIK PODATKA	OSOBA ZA KONTAKT	FORMAT PODATKA	DATUM SLANJA DOPISA	DOPIIS POSLAO	STATUS	NAPOMENA
3	Master plan za razvoj prometne infrastrukture na relaciji autoceste Zagreb-Karlovac kao preduvjet za razvoj regije – Izrada studije Izvodljivosti projekta	ARZ	Boris Huzjan		25. 1. 2016.	Jelena Grčić	dobiven odgovor 26. 1. 2016.	Dokument je u izradi. dobiven je kontakt izrađivača
4	Master plan razvoja prometne infrastrukture na relaciji autoceste Zagreb-Karlovac	ARZ	Boris Huzjan		25. 1. 2016.	Jelena Grčić	dobiven odgovor 26. 1. 2016.	Dokument je u izradi. dobiven je kontakt izrađivača
5	Priprema projekata i druge projektne dokumentacije za rekonstrukciju i izgradnju pruge/drugog kolosijeka na dionici pruge Hrvatski Leskovac-Karlovac	HŽ Infra	Sanja Vučić		25. 1. 2016.	Jelena Grčić	preuzeto u Infri - Ivan	PRIMLJENO
6	Priprema projekata i druge projektne dokumentacije za izgradnju nove dvokolosijske pruge na dionici Goljak – Skradnin	HŽ Infra	Sanja Vučić		25. 1. 2016.	Jelena Grčić	odgovoreno 23. 2. 2016.	Kontakt osoba: mr. sc. Martina Guček, dipl. ing. geod., +385 99 2593 630 dobit ćemo sve nakon potpisa izjave o povjerljivosti - PRIMLJENO!
7	Zamjena podvoznjaka Komljenovičeva u Dugoj Resi, pruga Zagreb GK-Rijeka	HŽ Infra	Sanja Vučić		25. 1. 2016.	Jelena Grčić	neodgovoreno	
8	Obnova dionice Ogulin – (Moravice) (29,4 km), pruga Zagreb GK – Rijeka	HŽ Infra	Sanja Vučić		25. 1. 2016.	Jelena Grčić	neodgovoreno	
9	Obnova nosivih konstrukcija kontaktne mreže na dionicama Zagreb GK – Hrvatski Leskovac i Karlovac – Moravice, pruga Zagreb GK – Rijeka	HŽ Infra	Sanja Vučić		25. 1. 2016.	Jelena Grčić	odgovoreno 23. 2. 2016.	Kontakt osoba: mr. sc. Martina Guček, dipl. ing. geod., +385 99 2593 630 dobit ćemo sve nakon potpisa izjave o povjerljivosti
10	Obnova dionice Ogulin - Krpelj (5,1 km) i modernizacija pruge Oštarije – Knin – Split	HŽ Infra	Sanja Vučić		25. 1. 2016.	Jelena Grčić	neodgovoreno	
11	Modernizacija i obnova pruge Oštarije –							

2	Potrební podaci	Dostupni	Dobavljivi	Ne postoje	Vlasnik podatka	Starost podatka	Gdje je podatak objavljen	Primjedba	Plan prikupljanja podataka
3							službeni web grada, wikipedia, www.dsz.hr		
4									
5	Osnovni geografski podaci	x							
6									
7	Osnovni demografski podaci								
8	Popis naselja	x			javno dostupni	2011	www.dsz.hr		
9	Broj stanovnika	x			javno dostupni	2011	www.dsz.hr		
10	Gustoća naseljenosti	x			javno dostupni	2011	www.dsz.hr		
11	Dobna struktura	x			javno dostupni	2011	www.dsz.hr		
12	Radna aktivnost stanovništva	x			javno dostupni	2011	www.dsz.hr		
13	Mobilnost stanovništva	x			javno dostupni	2011	www.dsz.hr	podaci postoje, ali nisu do kraja obrađeni	Dio će biti obrađen u anketama kućanstava
14									
15	Prijevozna potražnja								
16	Broj vozila u cestovnom prometu		x		ARZ, Hrvatske ceste				Broj vozila u cestovnom prometu utvrđen brojanjem na karakterističnim prometnicama koje predstavljaju reprezentnu sliku cestovnih prometnih tokova na području županije, pozicije i podaci s automatskih brojlara prometa
17	Broj putnika u individualnom cestovnom prometu			x					Kordonske ankete
18	Broj putnika u autobusnom prijevozu		x						Broj ulazaka i izlazaka putnika po stajalištima/broj prodanih karata



- Statistički podaci
- Prijevozna ponuda
- Prijevozna potražnja
- Strateške i stručne podloge





- Cestovni prijevoz automobilom
 - Broj vozila u prometnom toku
 - Broj putnika u automobilima
 - Broj osoba s položenim vozačkim dozvolama
- Javni prijevoz:
 - Željeznički prijevoz
 - Autobusni prijevoz
- Generatori potražnje (površine namjene)
- O-D Matrice





- Stanje prometne infrastrukture
 - Cestovna mreža - opis i tehničke karakteristike
 - Željeznička mreža - opis i karakteristike
 - Biciklistička i pješačka mreža
 - Mreža parkirališta
- Broj registriranih vozila
 - starost
 - kategorija vozila
- Vozni park
 - Vlakovi
 - Autobusi
 - Brodovi
 - Zrakoplovi

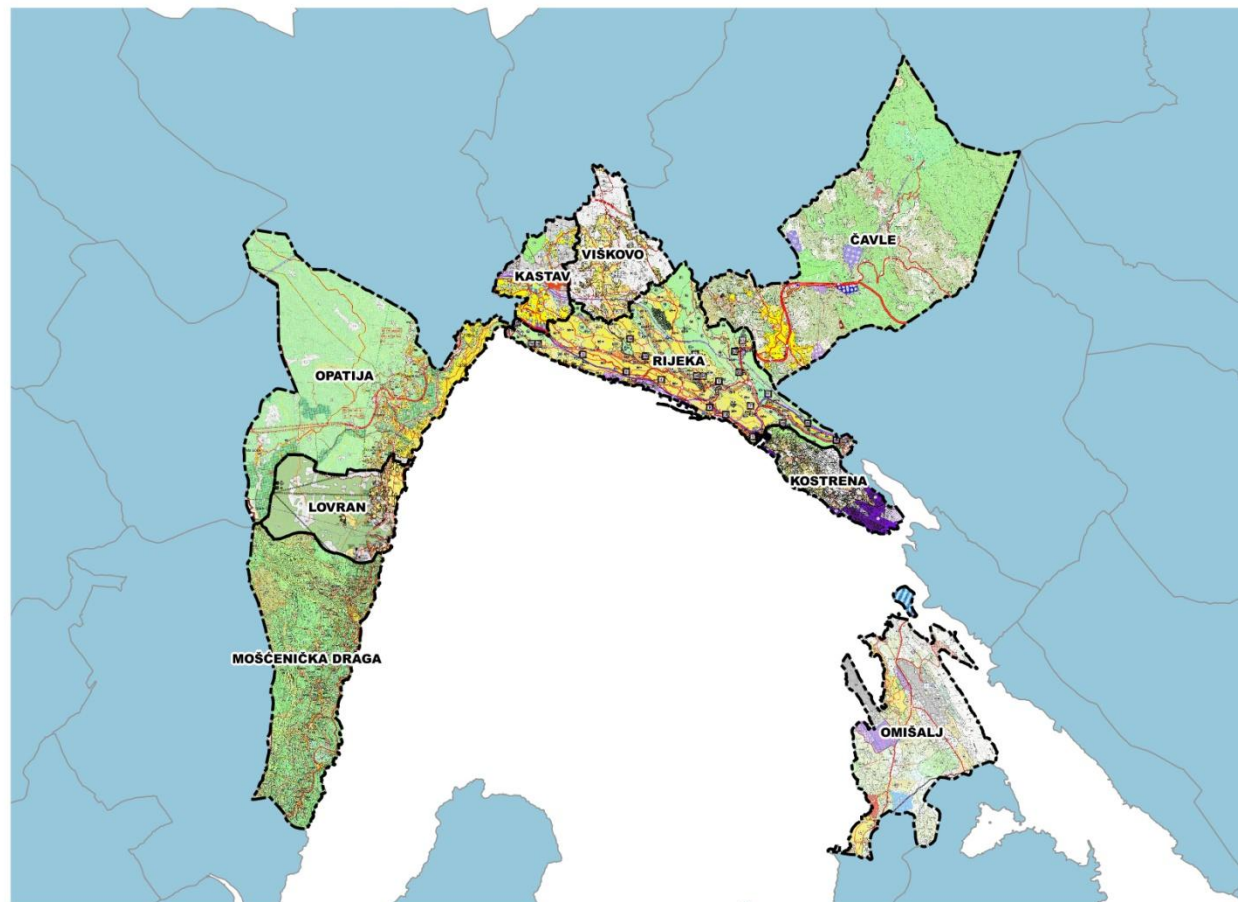


Prijevozna ponuda – površina namjene



Prostorni planovi aglomeracije:

- Grad Kastav
- Grad Kraljevica
- Općina Opatija
- Općina Kostrena
- Općina Lovran
- Općina Mošćenička Draga
- Općina Viškovo



Zoniranje



- Definiranje prometnih zona na području riječke aglomeracije

PTV Visum 64 Bit 15.00-05 - Network: NTMC_RijekaSub.ver - [Network editor]

File Edit View Lists Filters Calculate Graphics Network Demand Scripts Windows Help

Select filter...

Network editor

Network

- Nodes
- Links
- Turns
- Zones
- Connectors
- Main nodes
- Main turns
- Main zones
- Territories
- OD pairs
- Main OD pairs
- PRT paths
- POIs
- GIS objects
- Screenlines
- Count locations
- Detectors
- Toll systems

Network x Matrices

Quick view (Nodes)

No	Code	Name	Control Type	Cap PRT	t0 PRT	Voi PRT

Network editor x Procedure sequence

1:137431 1611123.5322 5642550.2563



Razvoj prometnog modela (u tijeku)

Name	1	2	3	4	5	6	7	8	9	10	11	12	13	14	15	16	17	18	19	20	21	22	23	24	25	
1	1340.45	0.00	0.00	0.00	0.00	1.71	0.01	0.01	0.00	0.00	0.00	0.00	0.00	0.00	0.00	0.00	0.00	0.00	0.00	0.00	0.00	0.00	0.01	0.00	0.01	0
2	4949.51	0.00	0.00	0.00	0.00	1860.63	751.51	8.28	69.55	12.46	0.00	0.00	0.00	0.00	0.00	0.00	0.00	0.00	0.00	0.00	0.00	0.01	0.00	0.00	0.00	0
3	3808.33	0.00	0.00	0.00	0.00	0.00	0.00	0.00	0.00	0.00	0.00	0.00	0.00	0.00	0.00	0.00	0.00	0.00	0.00	0.00	0.00	0.00	0.00	0.00	0.00	0
4	799.00	0.00	0.00	0.00	0.00	15.10	0.03	0.59	0.05	0.03	0.00	0.00	0.00	0.00	0.00	0.00	0.00	0.00	0.00	0.00	0.00	0.00	0.01	0.00	0.00	0
5	1174.67	0.00	0.00	0.00	0.00	0.00	0.00	0.00	0.00	0.00	0.00	0.00	0.00	0.00	0.00	0.00	0.00	0.00	0.00	0.00	0.00	0.00	0.00	0.00	0.00	0
6	2066.89	1.71	840.03	0.00	18.40	0.00	0.00	0.00	0.00	0.00	0.00	0.00	0.00	0.00	0.00	0.00	0.00	0.00	0.00	0.00	0.00	0.00	0.00	0.00	0.00	0
7	1369.97	0.01	760.50	0.00	0.04	0.00	0.00	0.00	0.00	0.00	0.00	0.00	0.00	0.00	0.00	0.00	0.00	0.00	0.00	0.00	0.00	0.00	0.00	0.00	0.00	0
8	2754.13	0.01	8.31	0.00	0.64	0.00	0.00	0.00	0.00	0.00	0.00	0.00	0.00	0.00	0.00	0.00	0.00	0.00	0.00	0.00	0.00	0.00	0.00	0.00	0.00	0
9	917.79	0.00	73.07	0.20	0.06	0.00	0.00	0.00	0.00	0.00	0.00	0.00	0.00	0.00	0.00	0.00	0.00	0.00	0.00	0.00	0.00	0.00	0.00	0.00	0.00	0
10	13.42	0.00	13.15	0.00	0.04	0.00	0.00	0.00	0.00	0.00	0.00	0.00	0.00	0.00	0.00	0.00	0.00	0.00	0.00	0.00	0.00	0.00	0.00	0.00	0.00	0
11	126.54	0.00	0.00	0.00	0.00	0.00	0.00	0.00	0.00	0.00	0.00	0.00	0.00	0.00	0.00	0.00	0.00	0.00	0.00	0.00	0.00	0.00	0.00	0.00	0.00	0
12	139.97	0.00	0.00	0.00	0.00	0.00	0.00	0.00	0.00	0.00	0.00	0.00	0.00	0.00	0.00	0.00	0.00	0.00	0.00	0.00	0.00	0.00	0.00	0.00	0.00	0
13	487.68	0.00	0.00	0.00	0.00	0.00	0.00	0.00	0.00	0.00	0.00	0.00	0.00	0.00	0.00	0.00	0.00	0.00	0.00	0.00	0.00	0.00	0.00	0.00	0.00	0
14	548.02	0.00	5.81	0.08	0.00	0.00	0.00	0.00	0.00	0.00	0.00	0.00	0.00	0.00	0.00	0.00	0.00	0.00	0.00	0.00	0.00	0.00	0.00	0.00	0.00	0
15	75.31	0.00	4.40	0.04	0.00	0.00	0.00	0.00	0.00	0.00	0.00	0.00	0.00	0.00	0.00	0.00	0.00	0.00	0.00	0.00	0.00	0.00	0.00	0.00	0.00	0
16	482.01	0.00	0.00	20.83	0.00	0.00	0.00	0.00	0.00	0.00	0.00	0.00	0.00	0.00	0.00	0.00	0.00	0.00	0.00	0.00	0.00	0.00	0.00	0.00	0.00	0
17	34.83	0.00	0.00	0.00	0.00	0.00	0.00	0.00	0.00	0.00	0.00	0.00	0.00	0.00	0.00	0.00	0.00	0.00	0.00	0.00	0.00	0.00	0.00	0.00	0.00	0
18	68.91	0.00	0.00	0.00	0.00	0.00	0.00	0.00	0.00	0.00	0.00	0.00	0.00	0.00	0.00	0.00	0.00	0.00	0.00	0.00	0.00	0.00	0.00	0.00	0.00	0
19	31.23	0.00	0.00	0.00	0.00	0.00	0.00	0.00	0.00	0.00	0.00	0.00	0.00	0.00	0.00	0.00	0.00	0.00	0.00	0.00	0.00	0.00	0.00	0.00	0.00	0
20	0.00	0.00	0.00	0.00	0.00	0.00	0.00	0.00	0.00	0.00	0.00	0.00	0.00	0.00	0.00	0.00	0.00	0.00	0.00	0.00	0.00	0.00	0.00	0.00	0.00	0
21	423.62	0.00	0.00	0.07	0.00	0.00	0.00	0.00	0.00	0.00	0.00	0.00	0.00	0.00	0.00	0.00	0.00	0.00	0.00	0.00	0.00	0.00	0.00	0.00	0.00	0
22	0.21	0.00	0.01	0.00	0.01	0.00	0.00	0.00	0.00	0.00	0.00	0.00	0.00	0.00	0.00	0.00	0.00	0.00	0.00	0.00	0.00	0.00	0.00	0.00	0.00	0
23	56.04	0.01	0.00	0.29	0.00	0.00	0.00	0.00	0.00	0.00	0.00	0.00	0.00	0.00	0.00	0.00	0.00	0.00	0.00	0.00	0.00	0.00	0.00	0.00	0.00	0
24	15.36	0.00	0.00	0.01	0.00	0.00	0.00	0.00	0.00	0.00	0.00	0.00	0.00	0.00	0.00	0.00	0.00	0.00	0.00	0.00	0.00	0.00	0.00	0.00	0.00	0
25	234.42	0.01	0.00	0.00	0.00	0.00	52.86	0.50	2.08	0.39	0.12	0.00	0.00	0.00	0.00	0.00	0.00	0.00	0.00	0.00	0.00	0.00	0.00	0.00	0.00	0
26	479.89	0.00	0.00	0.00	0.00	0.00	0.00	0.00	0.00	0.00	0.00	0.00	0.00	0.00	0.00	0.00	0.00	0.00	0.00	0.00	0.00	0.00	0.00	0.00	0.00	0
27	614.83	0.00	0.00	0.00	0.00	0.00	0.00	0.00	0.00	0.00	0.00	0.00	0.00	0.00	0.00	0.00	0.00	0.00	0.00	0.00	0.00	0.00	0.00	0.00	0.00	0
28	41.00	0.00	0.00	0.00	0.00	0.00	0.00	0.01	0.00	0.00	0.00	0.00	0.00	0.00	0.00	0.00	0.00	0.00	0.00	0.00	0.00	0.00	0.00	0.00	0.00	0
29	203.59	0.00	0.00	0.00	0.00	0.00	0.00	0.17	0.00	0.38	0.00	0.00	0.00	0.00	0.00	0.00	0.00	0.00	0.00	0.00	0.00	0.00	0.00	0.00	0.00	0
30	173.61	0.00	0.00	0.00	0.00	0.00	0.00	0.00	0.00	0.00	0.00	0.00	0.00	0.00	0.00	0.00	0.00	0.00	0.00	0.00	0.00	0.00	0.00	0.00	0.00	0
31	6.96	0.00	0.00	0.00	0.00	0.00	0.00	0.00	0.00	0.00	0.00	0.00	0.00	0.00	0.00	0.00	0.00	0.00	0.00	0.00	0.00	0.00	0.00	0.00	0.00	0
32	12.82	0.00	0.00	0.00	0.00	0.00	0.00	0.00	0.00	0.00	0.00	0.00	0.00	0.00	0.00	0.00	0.00	0.00	0.00	0.00	0.00	0.00	0.00	0.00	0.00	0
33	427.66	0.00	0.00	0.00	0.00	0.00	0.00	0.00	0.00	0.00	0.00	0.00	0.00	0.00	0.00	0.00	0.00	0.00	0.00	0.00	0.00	0.00	0.00	0.00	0.00	0
34	722.71	0.00	0.00	0.00	0.00	0.00	0.00	0.00	0.00	0.00	0.00	0.00	0.00	0.00	0.00	0.00	0.00	0.00	0.00	0.00	0.00	0.00	0.00	0.00	0.00	0
35	17.88	0.00	0.00	0.00	0.00	0.00	0.00	0.00	0.00	0.00	0.00	0.00	0.00	0.00	0.00	0.00	0.00	0.00	0.00	0.00	0.00	0.00	0.00	0.00	0.00	0
36	0.00	0.00	0.00	0.00	0.00	0.00	0.00	0.00	0.00	0.00	0.00	0.00	0.00	0.00	0.00	0.00	0.00	0.00	0.00	0.00	0.00	0.00	0.00	0.00	0.00	0
37	0.00	0.00	0.00	0.00	0.00	0.00	0.00	0.00	0.00	0.00	0.00	0.00	0.00	0.00	0.00	0.00	0.00	0.00	0.00	0.00	0.00	0.00	0.00	0.00	0.00	0
38	0.00	0.00	0.00	0.00	0.00	0.00	0.00	0.00	0.00	0.00	0.00	0.00	0.00	0.00	0.00	0.00	0.00	0.00	0.00	0.00	0.00	0.00	0.00	0.00	0.00	0
39	0.00	0.00	0.00	0.00	0.00	0.00	0.00	0.00	0.00	0.00	0.00	0.00	0.00	0.00	0.00	0.00	0.00	0.00	0.00	0.00	0.00	0.00	0.00	0.00	0.00	0
40	0.00	0.00	0.00	0.00	0.00	0.00	0.00	0.00	0.00	0.00	0.00	0.00	0.00	0.00	0.00	0.00	0.00	0.00	0.00	0.00	0.00	0.00	0.00	0.00	0.00	0
41	0.00	0.00	0.00	0.00	0.00	0.00	0.00	0.00	0.00	0.00	0.00	0.00	0.00	0.00	0.00	0.00	0.00	0.00	0.00	0.00	0.00	0.00	0.00	0.00	0.00	0
0001018	Jatrabanko	4153.47	0.00	0.00	0.00	0.00	0.00	0.00	0.00	0.00	0.00	0.00	0.00	0.00	0.00	0.00	0.00	0.00	0.00	0.00	0.00	0.00	0.00	0.00	0.00	0
0001021	Medic	2014.44	1320.27	0.00	0.00	0.00	0.00	0.00	0.00	0.00	0.00	0.00	0.00	0.00	0.00	0.00	0.00	0.00	0.00	0.00	0.00	0.00	0.00	0.00	0.00	0

Line routes

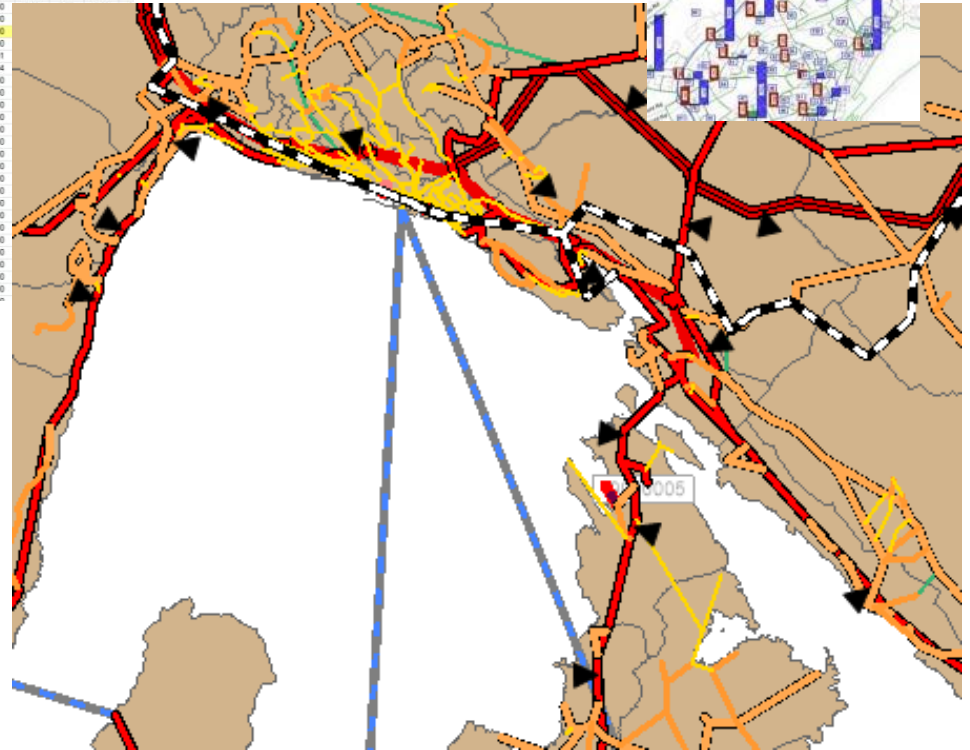
Lines Line routes

Line name	Name	Direction code	In selection
HR-BUS_DU-ZG-13.1	Zagreb - Metkovic	>	<input checked="" type="checkbox"/>
HR-BUS_DU-ZG-7.1	Zagreb - Dubrovnik	>	<input checked="" type="checkbox"/>
HR-BUS_GS-GS-1.1	Ličko Petrovo Selo - Bjelopolje	>	<input checked="" type="checkbox"/>
HR-BUS_GS-GS-1.2	Bjelopolje - Ličko Petrovo Selo	<	<input checked="" type="checkbox"/>
HR-BUS_GS-KA-10.1	Oštarski Stanovi - Korenica	>	<input checked="" type="checkbox"/>
HR-BUS_GS-KA-10.2	Korenica - Oštarski Stanovi	<	<input checked="" type="checkbox"/>
HR-BUS_GS-KA-11.1	Oštarski Stanovi - Korenica	>	<input checked="" type="checkbox"/>
HR-BUS_GS-KA-11.2	Korenica - Oštarski Stanovi	<	<input checked="" type="checkbox"/>

0 (364)

Initialize
Zoom
Tmetable

Analiza i ulazni podaci





Anketiranje kućanstava (OD matrice)

8. Koliko odraslih osoba (18 godina i stariji) živi u vašem kućanstvu (uključujući i vas)?

Molimo upišite 0, ako nema odraslih osoba u kućanstvu.*

9. Koliko djece ili maloljetnika (17 godina i mlađi) živi u vašem kućanstvu?

Molimo upišite 0, ako nema djece ili tinejdžera u vašem kućanstvu.*

10. Koji je vaš trenutni mjesečni prihod po kućanstvu (neto)?

- manje od 1.500 kuna
- 1.500 - manje od 4.000 kuna
- 4.000 kuna - manje od 9.000 kuna
- 9.000 kuna - manje od 15.000 kuna
- 15.000 kuna - manje od 25.000 kuna
- 25.000 kuna - manje od 50.000 kuna
- 50.000 kuna i više

Sredstva mobilnosti

12. Informacije o posjedovanju prijevoznih sredstava

a) Broj funkcionalnih automobila u vašem kućanstvu:*

- 0
- 1
- 2
- 3 i više

b) Broj funkcionalnih bicikala u vašem kućanstvu:*

- 0
- 1
- 2
- 3 i više

13. Imate li, vi osobno, dostupan automobil za korištenje?

(npr. vlastiti automobil, posuđeni automobil, unajmljeni automobil, automobil vaših roditelja/partnera itd.)*

- Da
- Ne

14. Imate li, vi osobno, dostupan bicikl za korištenje?

(npr. vlastiti bicikl koji koristite isključivo vi sami)*

- Da
- Ne

16. Kolika je udaljenost od vaše kuće/stana do:

a) autobusnog stajališta*

- manje od 100 m
- 100 m - manje od 200 m
- 200 m - manje od 400 m
- 400 m - manje od 1.000 m
- 1 km - manje od 2 km
- 2 km - manje od 5 km
- 5 km - manje od 10 km
- više od 10 km
- ne znam

b) željezničkog stajališta*

- manje od 100 m
- 100 m - manje od 200 m
- 200 m - manje od 400 m
- 400 m - manje od 1.000 m
- 1 km - manje od 2 km
- 2 km - manje od 5 km
- 5 km - manje od 10 km
- više od 10 km
- ne znam

Back

Next



- prostorni planovi
- razvojne strategije
- prometni projekti u fazi izvođenja, građevinske i lokacijske dozvole
- prometne studije i planovi, idejna rješenja
- gospodarski i turistički planovi
- kartografske podloge (DOF, GIS baze...)
- semaforška dokumentacija (projektna dokumentacija, dokumentacija izvedenog stanja, dokumentacija održavatelja)
-



Ciljevi Glavnog plana



Glavni plan razvoja riječkog prometnog pravca



Održivi razvoj
prometnog
sektora

Integrirani
pristup
prometnom
planiranju

Prikladan alat
za prometno
planiranje

Indentifikacija
potrebe lokalne
mobilnosti

Analiza i
prijedlog mjera
(organizacija,
infrastruktura,
funkcionalnost)



Integrirajmo s(v)e!



Europska unija
Ulaganje u budućnost

Projekt sufinancira Europska unija iz
Europskog fonda za regionalni razvoj kroz
Operativni program Promet 2007-2013

Sadržaj ove publikacije isključiva je
odgovornost Grada Rijeke