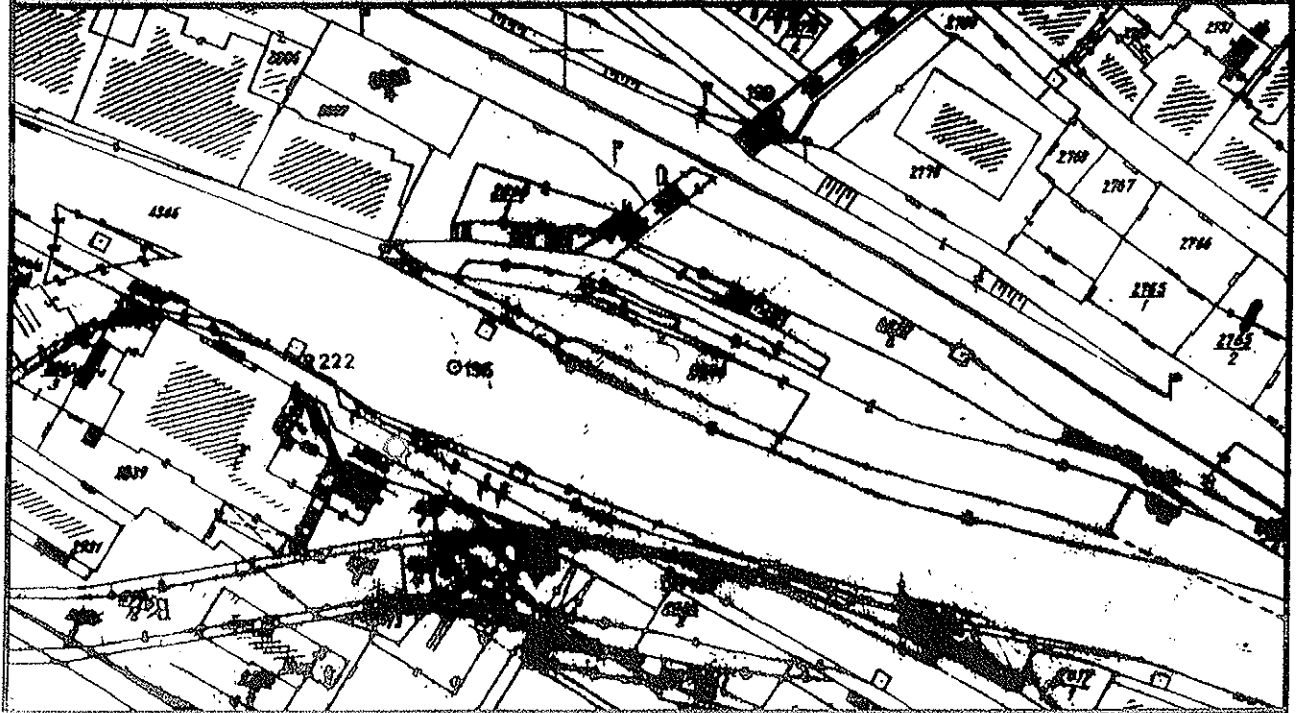
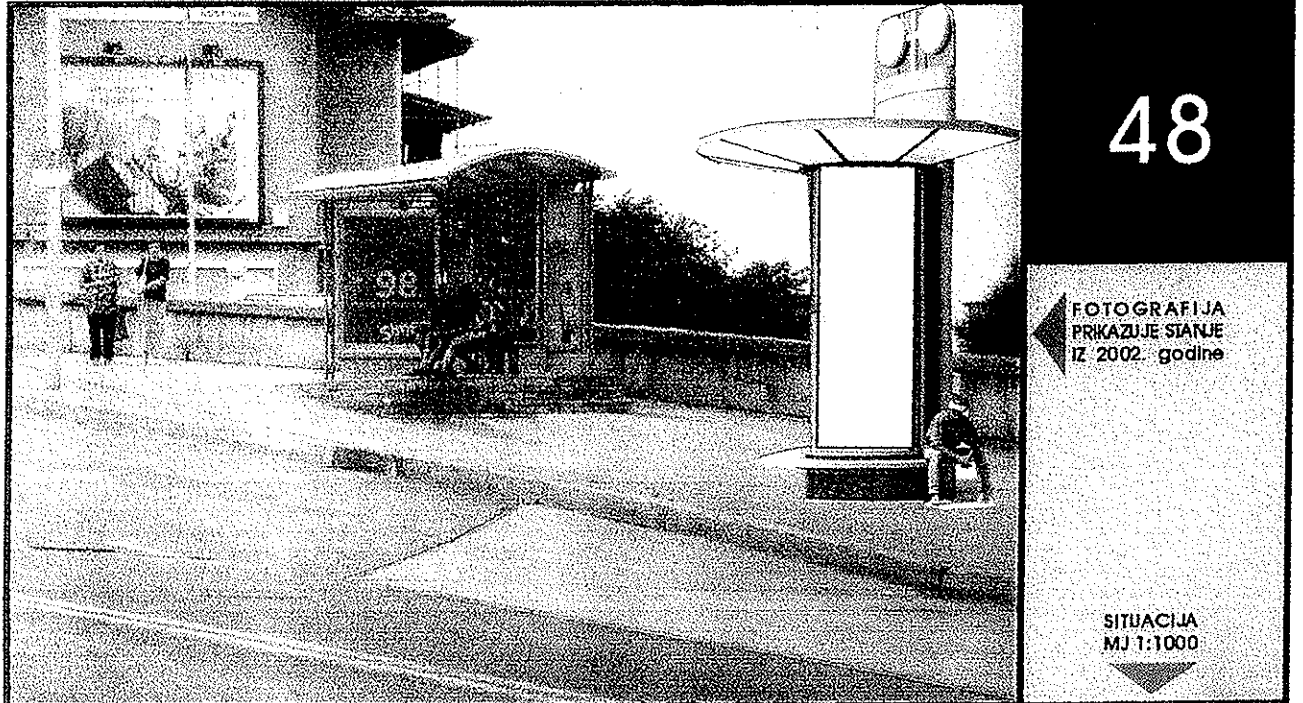


PLAN LOKACIJA ZA POSTAVU PREDMETA ZA ISTICANJE REKLAMNIH PORUKA
I OGLAŠAVANJE

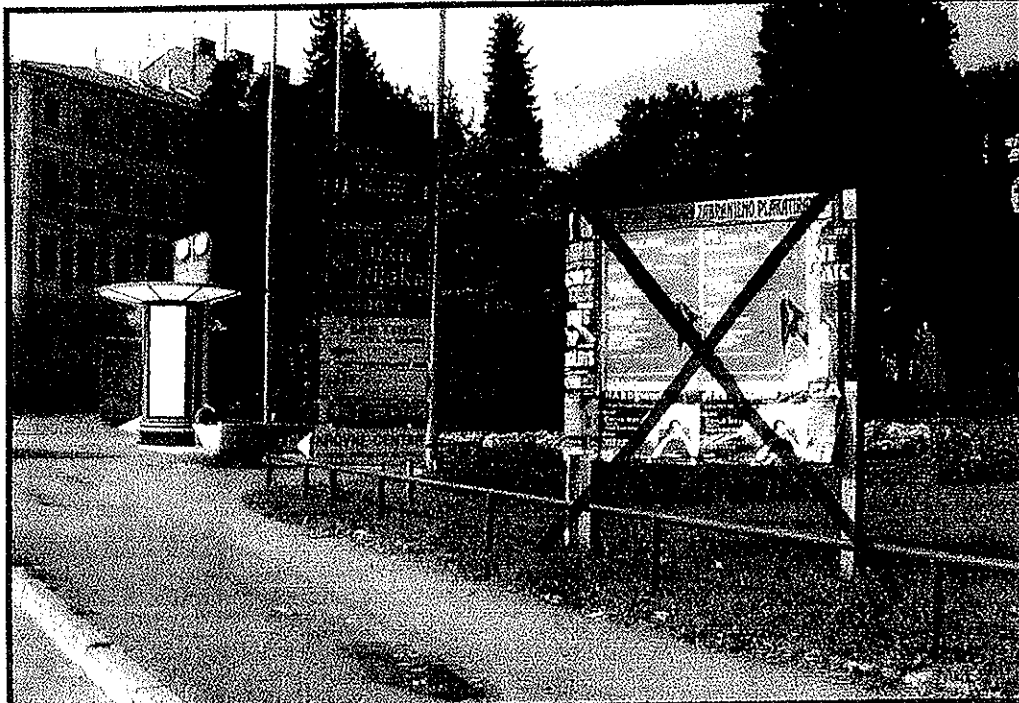
LOKACIJA		br. 48
ADRESA	Piramida kod k.br.26	
DETALJNI OPIS LOKACIJE	na proširenju nogostupa između autobusne čekaonice i izlaza iz pothodnika	
k.č. / K.O.	4346 Sušak	
KARAKTERISTIKE		
TIP	RS	
BROJ PANOVA / POVRŠINA		
SPECIFIČNOST POSTAVE	omogućiti neometan promet pješaka	
NAPOMENA		



PLAN LOKACIJA ZA POSTAVU PRFOMETA ZA ISTICANJE REKLAMNIH PORUKA
I OGLAŠAVANJE

br. 28

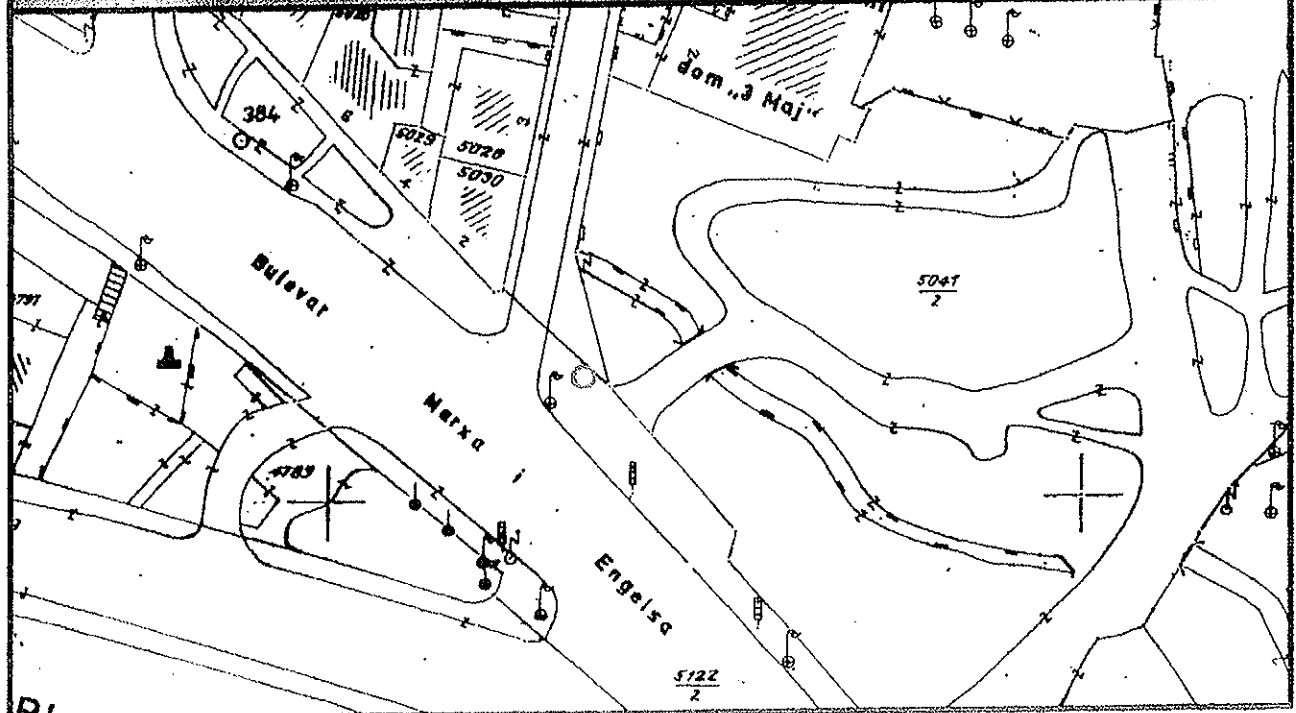
LOKACIJA	
ADRESA	Krešimirova
DETALJNI OPIS LOKACIJE	naulaznoj površini parka Mlaka -- nogostup
k.č. / K.O.	5041 / 2 Zamet
KARAKTERISTIKE	
TIP	RS
BROJ PANOVA / POVRŠINA	
SPECIFIČNOST POSTAVE	paralelno i okomito u odnosu na nogostup
NAPOMENA	postojeće panoe potrebno je zamijeniti reklamnim stupom kojeg treba postaviti na novu lokaciju prema urisu u situaciji



28

FOTOGRAFIJA
PRIKAŽUJE STANJE
IZ 2002. godine

SITUACIJA
MJ:1:1000



PLAN LOKACIJA ZA POSTAVU PREDMETA ZA ISTICANJE REKLAMNIH PORUKA
I OGLAŠAVANJE

br. 35

LOKACIJA	
ADRESA	Riva nasuprot k.br.
DETALJNI OPIS LOKACIJE	na zelenoj površini između kolnika i parkirališta
k.č. / K.O.	4129 / 1 Stari grad
KARAKTERISTIKE	
TIP	RS
BROJ PANOJA / POVRŠINA	
SPECIFIČNOST POSTAVE	
NAPOMENA	

