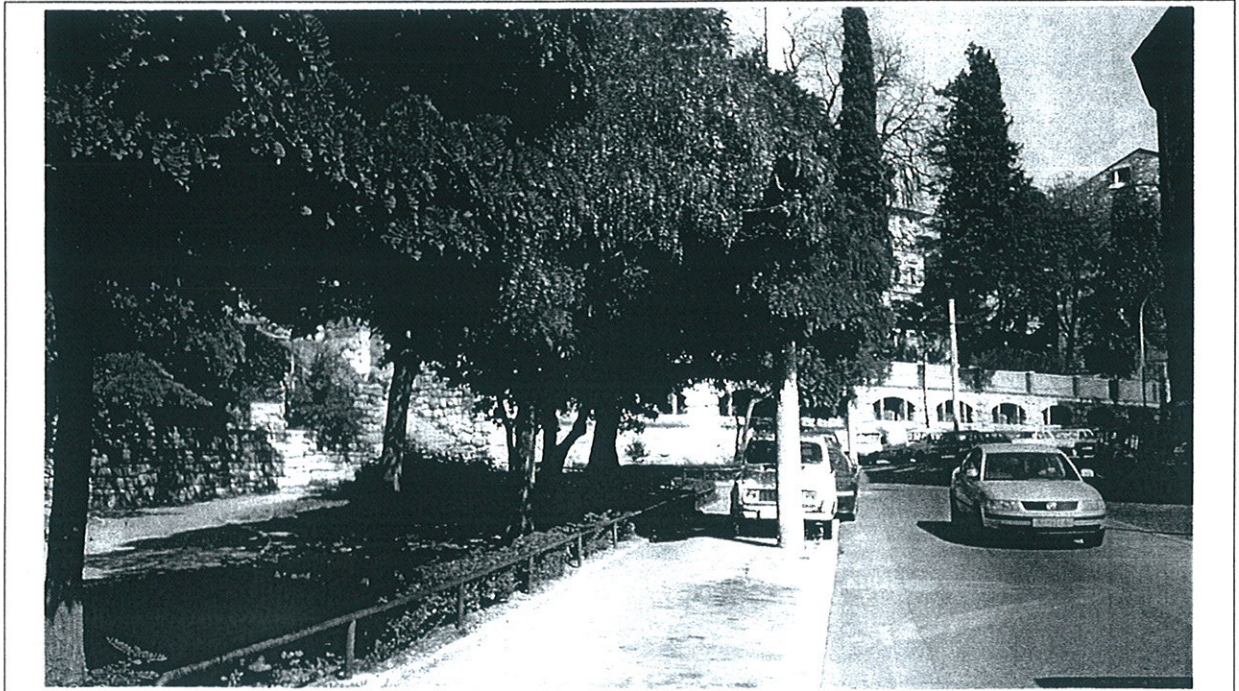


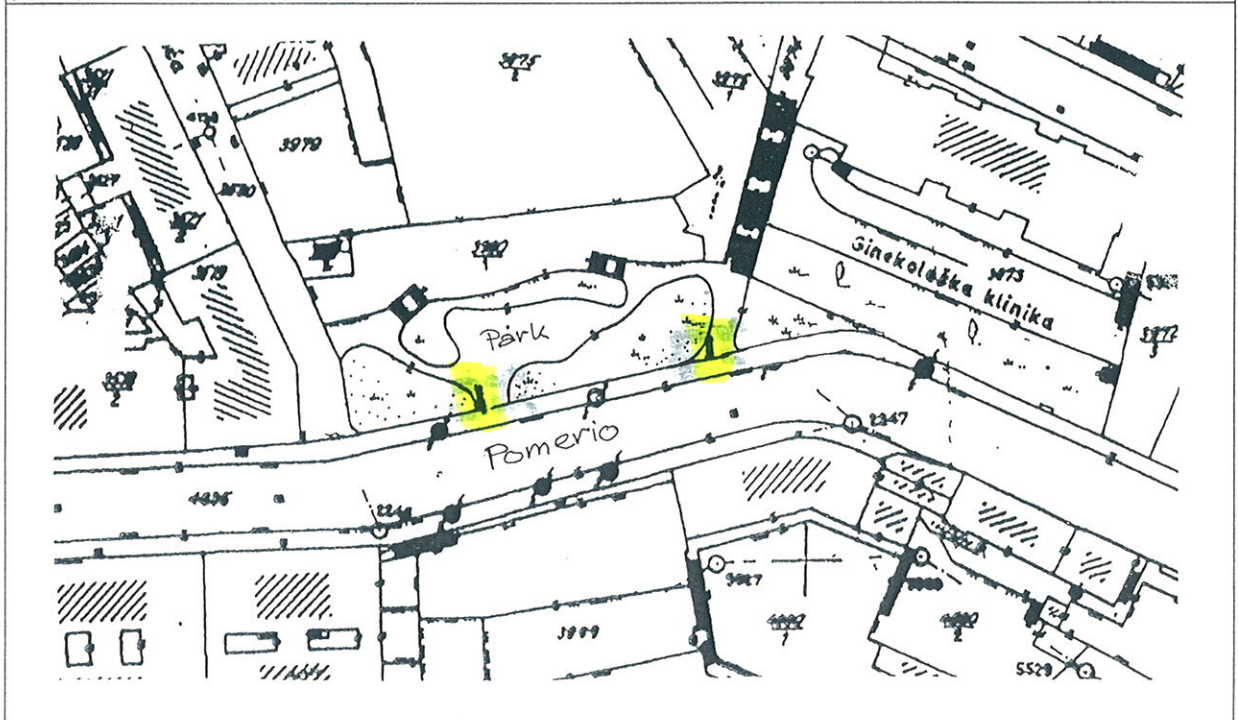
LOKACIJA ZA POSTAVU CITY LIGHTA	
NAZIV ULICE - adresa	POMERIO (lokacija PC 01 11 07 iz knjige 1)
DETALJNI OPIS LOKACIJE	Na ulazima u park Pomerio
ZONA KOMUNALNE NAKNADE	II
KATAST. ČESTICA / KATAST. OPĆINA	3980/1; Stari grad
TIPOLOŠKE KARAKTERISTIKE REKLAMNOG PREDMETA	
TIP i dimenzije plakata	city light <sup>2</sup> kulturni i komercijalni plakat (širina 130 cm x visina 180 cm)
KARAKTERISTIKA POSTAVE	dvostrani podignut od poda max. 40 cm, paralelan pješačkom ulazu u park
BROJ PANOVA NA LOKACIJI	2
NAPOMENA	Postava CL kod oba ulaza u park s prometnice, zapadno na pješačkom prolazu ispred zelene površine.



Fotografija prikazuje stanje iz 2001.godine

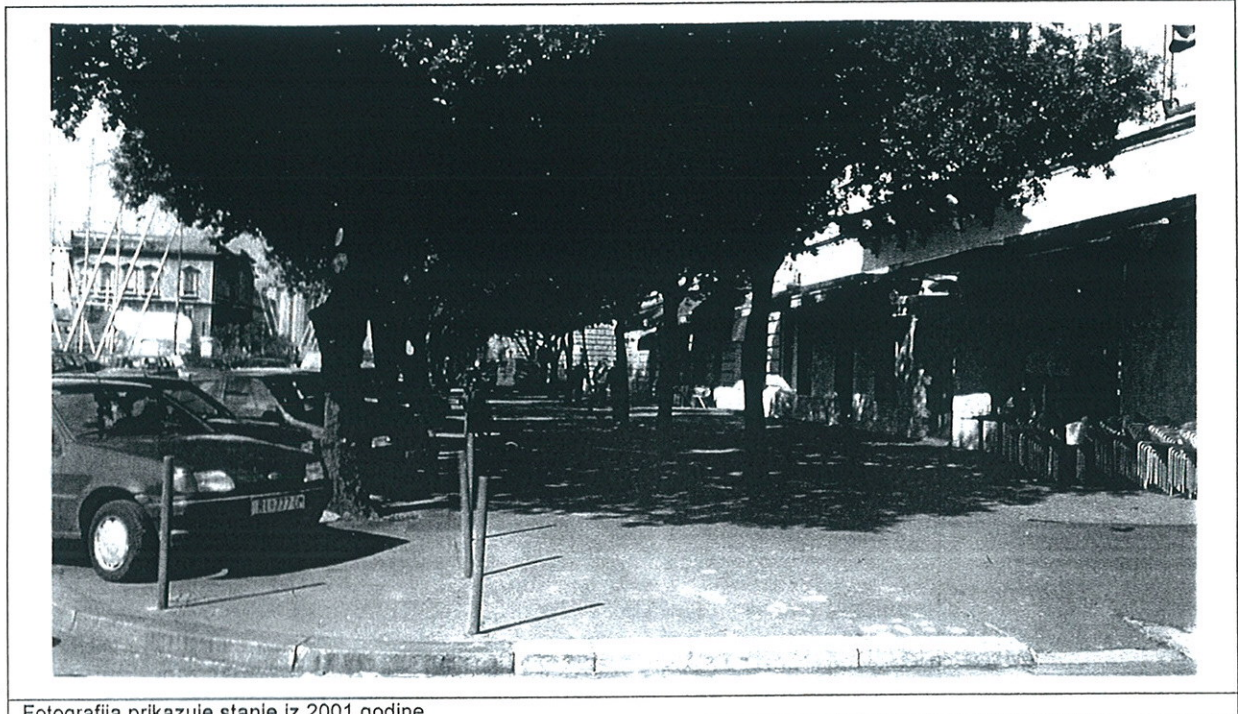
LOKACIJA PRIVREMENOG OBJEKTA NA KOPIJI KATASTARSKOG PLANA

MJ. 1:1000





LOKACIJA ZA POSTAVU CITY LIGHTA	
NAZIV ULICE - adresa	RIVA
DETALJNI OPIS LOKACIJE	U potezu drvoreda između Splitske i Zanonove ulice.
ZONA KOMUNALNE NAKNADE	1
KATAST. ČESTICA / KATAST. OPĆINA	4129/1; Stari grad
TIPOŠKE KARAKTERISTIKE REKLAMNOG PREDMETA	
TIP i dimenzije plakata	city light * kulturni i komercijalni plakat (širina 130 cm x visina 180 cm)
KARAKTERISTIKA POSTAVE	dvostrani, podignut od poda max. 40cm, paralelno s pravcem kretanja pješaka
BROJ PANOVA NA LOKACIJI	2
NAPOMENA	Iza prvog drva sjevernog drvoreda sa svake strane, pazeći da CL nije u koridoru ulaza u zgradu (komercijalni plakat prema prometnici)



Fotografija prikazuje stanje iz 2001. godine

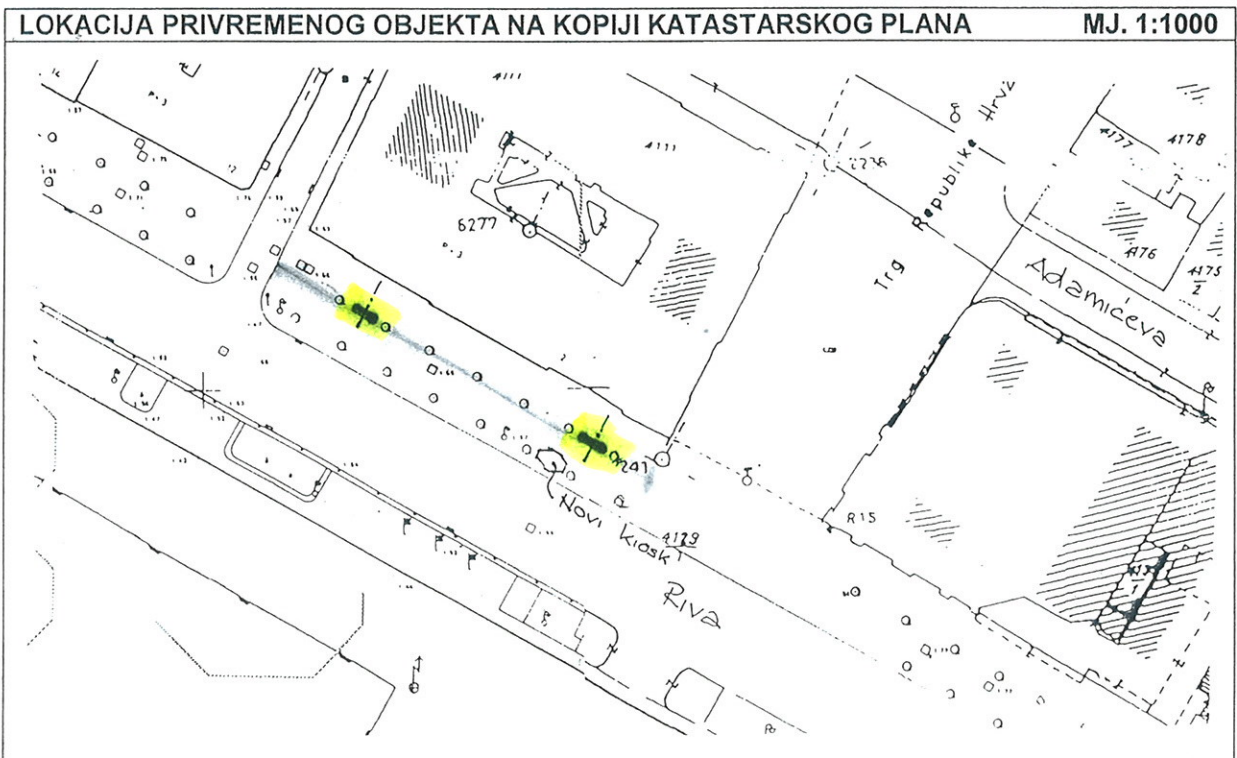




LOKACIJA ZA POSTAVU CITY LIGHTA	
NAZIV ULICE - adresa	RIVA
DETALJNI OPIS LOKACIJE	U potezu drvoreda između Zanonove ulice i Trga Republike Hrvatske
ZONA KOMUNALNE NAKNADE	1
KATAST. ČESTICA / KATAST. OPĆINA	4129/1; Stari grad
TIPOLOŠKE KARAKTERISTIKE REKLAMNOG PREDMETA	
TIP i dimenzije plakata	city light 2 kulturni i komercijalni plakat (širina 130 cm x visina 180 cm)
KARAKTERISTIKA POSTAVE	dvostrani, podignut od poda max. 40cm, paralelno s pravcem kretanja pješaka
BROJ PANOVA NA LOKACIJI	2
NAPOMENA	Iza prvog drva sjevernog drvoreda sa svake strane (komercijalni plakat prema prometnici)



Fotografija prikazuje stanje iz 2001.godine



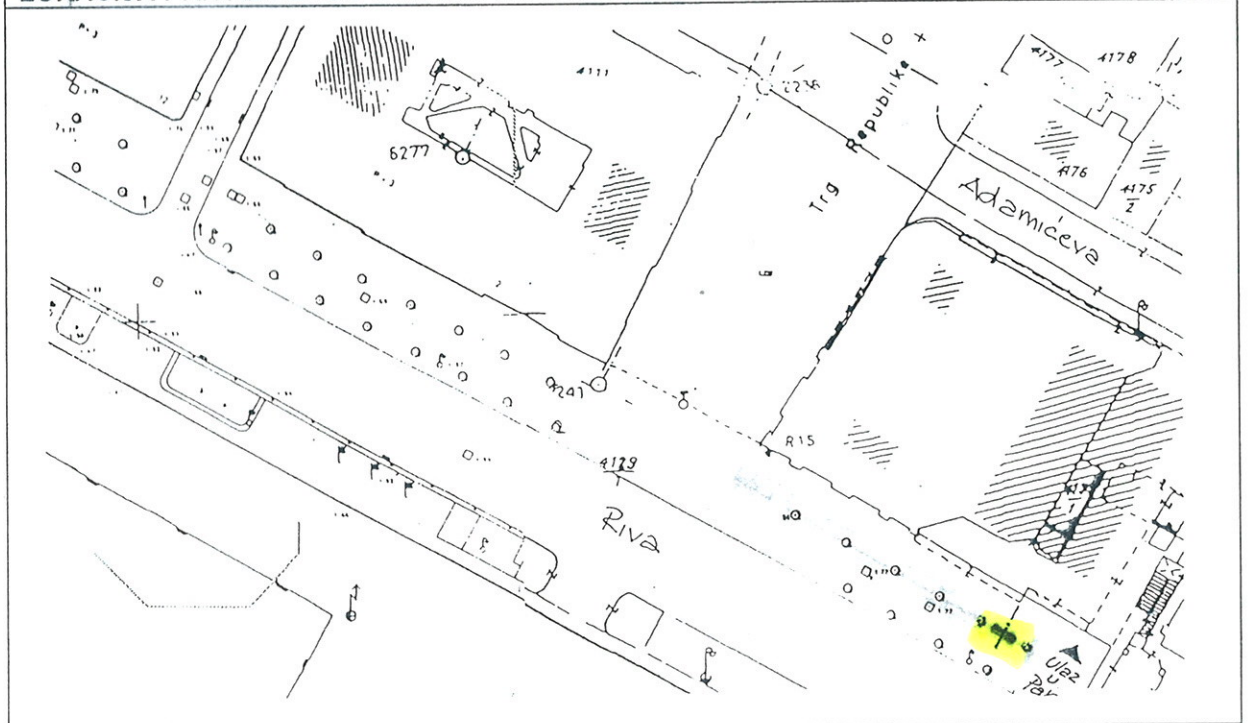


LOKACIJA ZA POSTAVU CITY LIGHTA	
NAZIV ULICE - adresa	RIVA
DETALJNI OPIS LOKACIJE	U potezu drvoreda od Trga Republike Hrvatske prema istoku.
ZONA KOMUNALNE NAKNADE	I
KATAST. ČESTICA / KATAST. OPĆINA	4129/1; Stari grad
TIPOLOŠKE KARAKTERISTIKE REKLAMNOG PREDMETA	
TIP i dimenzije plakata	city light - kulturni i komercijalni plakat (širina 130 cm x visina 180 cm)
KARAKTERISTIKA POSTAVE	dvostrani, podignut od poda max. 40cm, paralelno s pravcem kretanja pješaka
BROJ PANOJA NA LOKACIJI	1
NAPOMENA	Iza prvog drva sjevernog drvoreda nakon ulaza u parkiralište "Croatia line" (komercijalni plakat prema prometnici)



Fotografija prikazuje stanje iz 2001. godine

LOKACIJA PRIVREMENOG OBJEKTA NA KOPIJI KATASTARSKOG PLANA MJ. 1:1000





LOKACIJA ZA POSTAVU CITY LIGHTA	
NAZIV ULICE - adresa	ISTARSKA
DETALJNI OPIS LOKACIJE	Kod stajališta međugradskog autobusa na Biviu
ZONA KOMUNALNE NAKNADE	II
KATAST. ČESTICA / KATAST. OPĆINA	5083/1; Zamet
TIPOLOŠKE KARAKTERISTIKE REKLAMNOG PREDMETA	
TIP i dimenzije plakata	city light (širina 130 cm x visina 180 cm)
KARAKTERISTIKA POSTAVE	dvostrani, podignut od poda max. 40 cm, okomit na prometnicu
BROJ PANOVA NA LOKACIJI	2
NAPOMENA	



Fotografija prikazuje stanje iz 2012.godine





LOKACIJA ZA POSTAVU CITY LIGHTA	
NAZIV ULICE - adresa	IVANA ČIKOVIĆA BELOG
DETALJNI OPIS LOKACIJE	Na potezu prije autobusnog stajališta ispred k.br. 11
ZONA KOMUNALNE NAKNADE	IV
KATAST. ČESTICA / KATAST. OPĆINA	5090/2; Zamet
TIPOLOŠKE KARAKTERISTIKE REKLAMNOG PREDMETA	
TIP i dimenzije plakata	city light (širina 130 cm x visina 180 cm)
KARAKTERISTIKA POSTAVE	dvostrani, podignut od poda max. 40 cm, okomit na prometnicu
BROJ PANOVA NA LOKACIJI	2
NAPOMENA	



Fotografija prikazuje stanje iz 2012.godine





LOKACIJA ZA POSTAVU CITY LIGHTA	
NAZIV ULICE - adresa	KREŠIMIROVA
DETALJNI OPIS LOKACIJE	Na potezu drvoreda ispred Doma željezničara
ZONA KOMUNALNE NAKNADE	I
KATAST. ČESTICA / KATAST. OPĆINA	4801; Stari grad
TIPOLOŠKE KARAKTERISTIKE REKLAMNOG PREDMETA	
TIP i dimenzije plakata	city light (širina 130 cm x visina 180 cm)
KARAKTERISTIKA POSTAVE	Dvostrani podignut od poda max.40cm, okomit na prometnicu
BROJ PANOVA NA LOKACIJI	5
NAPOMENA	CL je potrebno postaviti centralno između svaka dva drva, prema lokaciji s kopije katastarskog plana, 65cm od ruba kolnika.



Fotografija prikazuje stanje iz veljače 2001.godine

LOKACIJA PRIVREMENOG OBJEKTA NA KOPIJI KATASTARSKOG PLANA

MJ. 1:1000

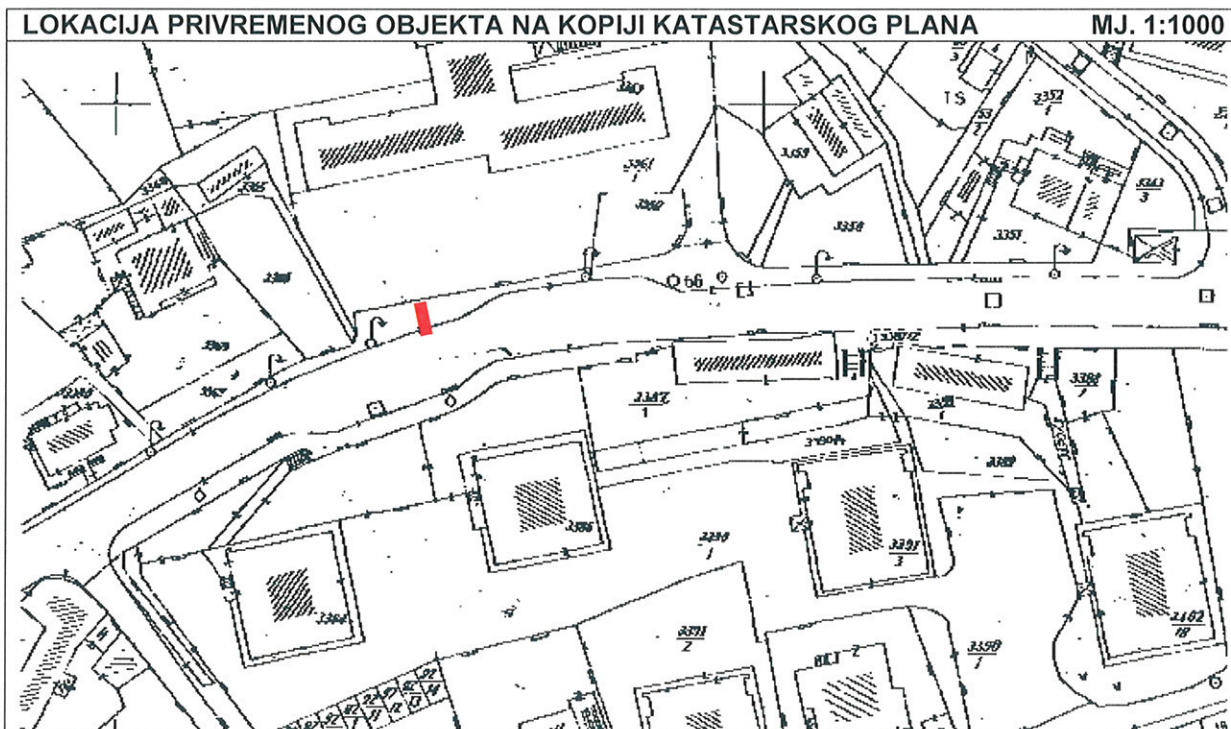




LOKACIJA ZA POSTAVU CITY LIGHTA	
NAZIV ULICE - adresa	KVATERNIKOVA
DETALJNI OPIS LOKACIJE	Na zapadnom dijelu proširenja pločnika ispred OŠ D.Vežica
ZONA KOMUNALNE NAKNADE	IV
KATAST. ČESTICA / KATAST. OPĆINA	4354/1; Sušak
TIPOLOŠKE KARAKTERISTIKE REKLAMNOG PREDMETA	
TIP i dimenzije plakata	city light (širina 130 cm x visina 180 cm)
KARAKTERISTIKA POSTAVE	dvostrani, podignut od poda max. 40 cm, okomit na prometnicu
BROJ PANOVA NA LOKACIJI	1
NAPOMENA	



Fotografija prikazuje stanje iz 2012.godine

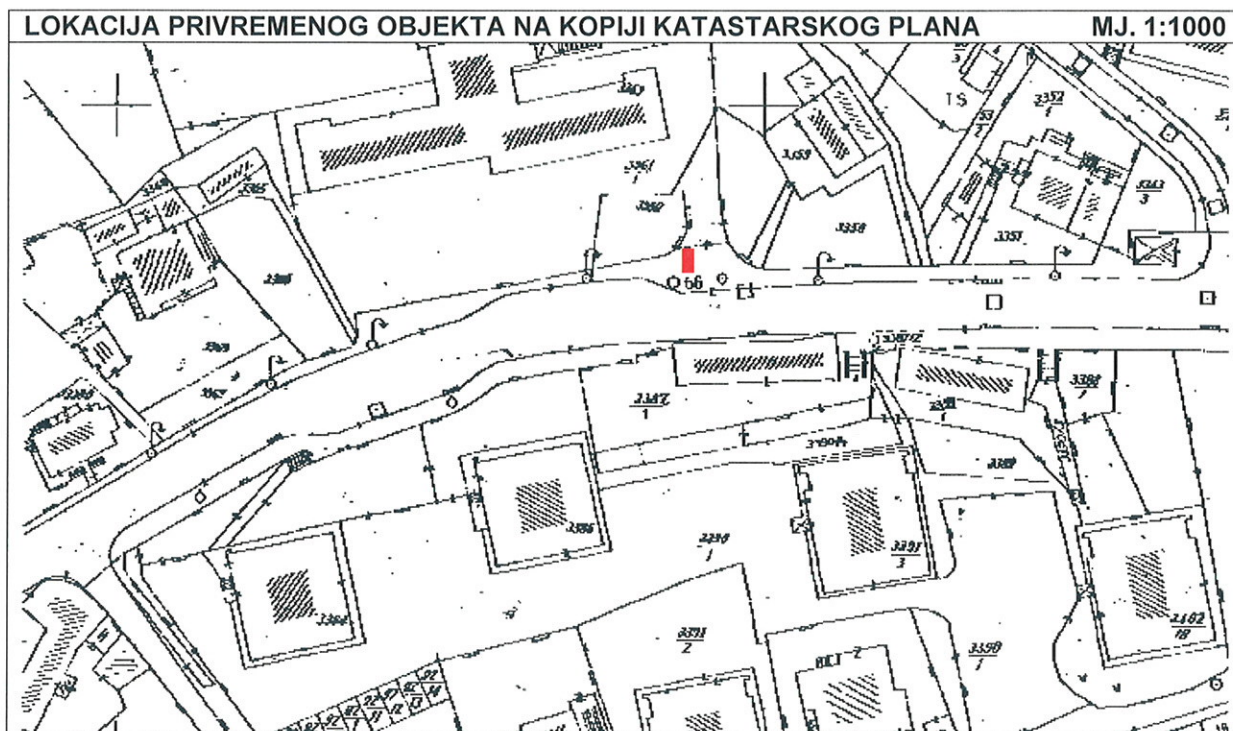




<b>LOKACIJA ZA POSTAVU CITY LIGHTA</b>	
NAZIV ULICE - adresa	KVATERNIKOVA
DETALJNI OPIS LOKACIJE	Na istočnom dijelu proširenja pločnika kod ulaza u OŠ D.Vežica
ZONA KOMUNALNE NAKNADE	IV
KATAST. ČESTICA / KATAST. OPĆINA	4354/1; Sušak
<b>TIPOLOŠKE KARAKTERISTIKE REKLAMNOG PREDMETA</b>	
TIP i dimenzije plakata	city light (širina 130 cm x visina 180 cm)
KARAKTERISTIKA POSTAVE	dvostrani, podignut od poda max. 40 cm, okomit na prometnicu
BROJ PANOVA NA LOKACIJI	1
NAPOMENA	



Fotografija prikazuje stanje iz 2012. godine





<b>LOKACIJA ZA POSTAVU CITY LIGHTA</b>	
NAZIV ULICE - adresa	KVATERNIKOVA
DETALJNI OPIS LOKACIJE	Naprosirenju pločnika kod ulaza u Ulicu Tihovac
ZONA KOMUNALNE NAKNADE	IV
KATAST. ČESTICA / KATAST. OPĆINA	4354/1; Sušak
<b>TIPOLOŠKE KARAKTERISTIKE REKLAMNOG PREDMETA</b>	
TIP i dimenzije plakata	city light (širina 130 cm x visina 180 cm)
KARAKTERISTIKA POSTAVE	dvostrani, podignut od poda max. 40 cm, okomit na prometnicu
BROJ PANOVA NA LOKACIJI	1
NAPOMENA	



Fotografija prikazuje stanje iz 2012. godine

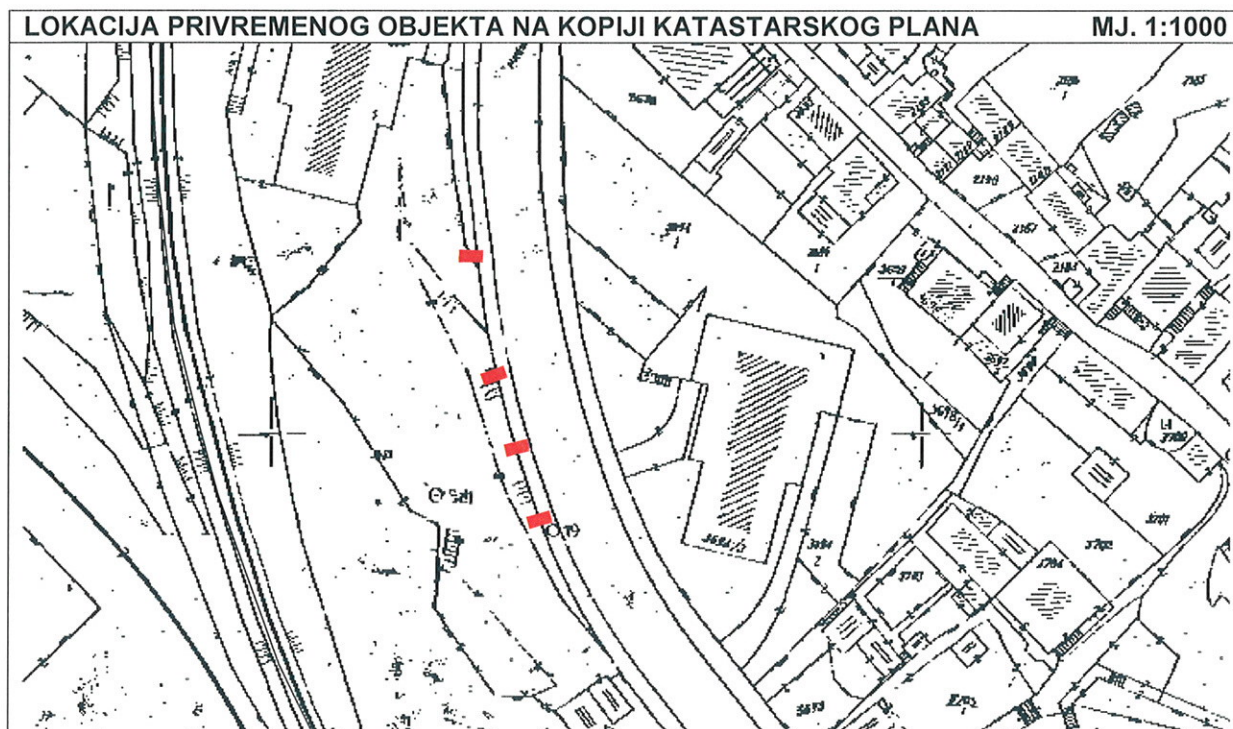




LOKACIJA ZA POSTAVU CITY LIGHTA	
NAZIV ULICE - adresa	ZDRAVKA KUČIĆA
DETALJNI OPIS LOKACIJE	Na potezu pločnika južno od k. br. 14.
ZONA KOMUNALNE NAKNADE	IV
KATAST. ČESTICA / KATAST. OPĆINA	3685; Sušak
TIPOLOŠKE KARAKTERISTIKE REKLAMNOG PREDMETA	
TIP i dimenzije plakata	city light (širina 130 cm x visina 180 cm)
KARAKTERISTIKA POSTAVE	dvostrani, podignut od poda max. 40 cm, okomit na prometnicu
BROJ PANOVA NA LOKACIJI	4
NAPOMENA	Najmaja udaljenost između panoa je 12m



Fotografija prikazuje stanje iz 2012.godine





LOKACIJA ZA POSTAVU CITY LIGHTA	
NAZIV ULICE - adresa	ZVONIMIROVA
DETALJNI OPIS LOKACIJE	Potez uz pločnik omeđen Bračkom ulicom, zapadno od k.br.4.
ZONA KOMUNALNE NAKNADE	1
KATAST. ČESTICA / KATAST. OPĆINA	5122/2; Zamet
TIPOLOŠKE KARAKTERISTIKE REKLAMNOG PREDMETA	
TIP i dimenzije plakata	city light (širina 130 cm x visina 180 cm)
KARAKTERISTIKA POSTAVE	Dvostrani podignut od poda max.40cm, okomit na prometnicu
BROJ PANOVA NA LOKACIJI	3
NAPOMENA	CL postaviti prema definiranim lokacijama s kopije katastarskog plana, tako da je red postave 1 +2.



Fotografija prikazuje stanje iz 2001.godine





LOKACIJA ZA POSTAVU CITY LIGHTA	
NAZIV ULICE - adresa	KREŠIMIROVA
DETALJNI OPIS LOKACIJE	Na nogostipu, u potezu drvoreda, istočno od ulaza u dvorište ex. "R.Benčić"
ZONA KOMUNALNE NAKNADE	I
KATAST. ČESTICA / KATAST. OPĆINA	4801; Stari grad
TIPOLOŠKE KARAKTERISTIKE REKLAMNOG PREDMETA	
TIP i dimenzije plakata	city light (širina 130 cm x visina 180 cm)
KARAKTERISTIKA POSTAVE	Dvostrani podignut od poda max.40cm, okomito na prometnicu
BROJ PANOVA NA LOKACIJI	2+2
NAPOMENA	CL postaviti prema definiranim lokacijama s kopije katastarskog plana, min 65 cm od ruba kolnika.



Fotografija prikazuje stanje iz 2001.godine

