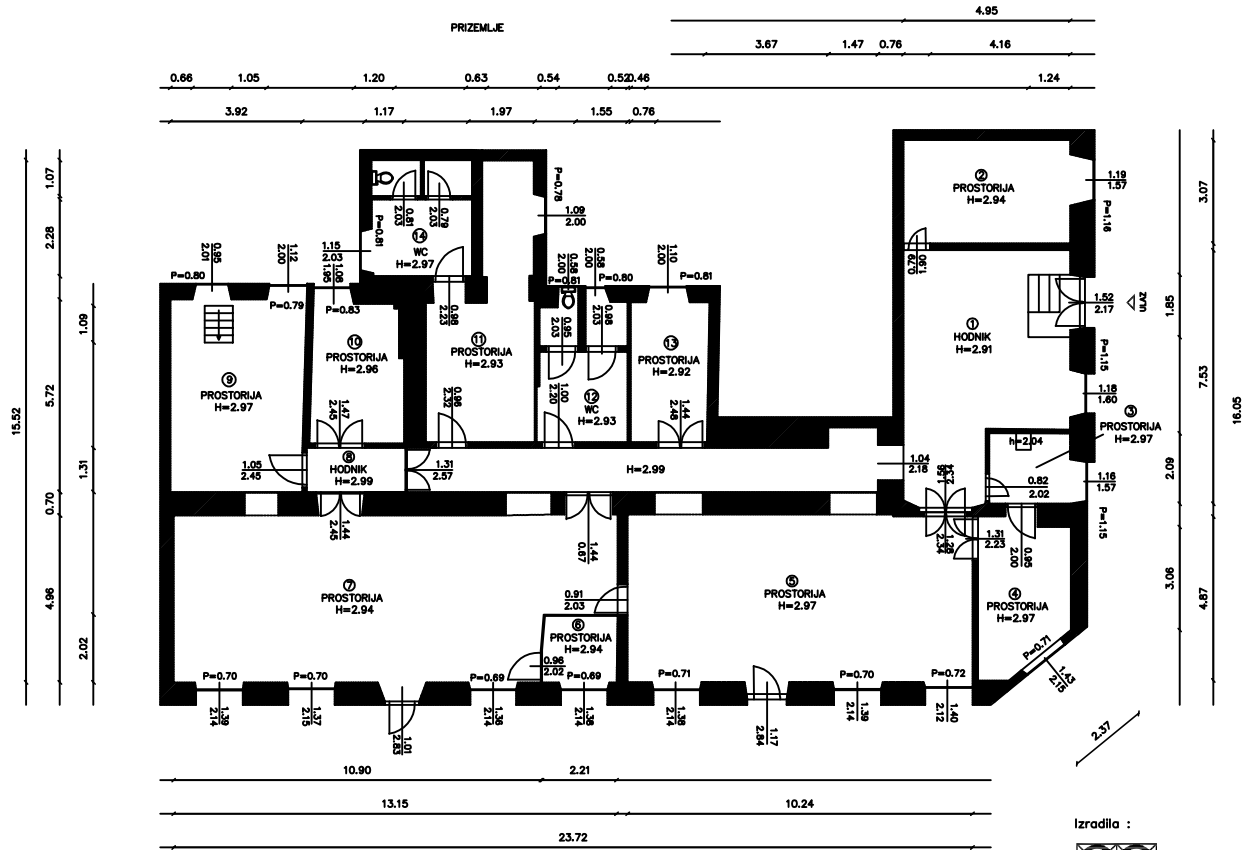


Datum: siječanj 08.



BROJ	PROSTORIJA	POVRŠINA m <sup>2</sup>
1	hodnik	53,25 m <sup>2</sup>
2	prostorija	16,29 m <sup>2</sup>
3	prostorija	5,80 m <sup>2</sup>
4	prostorija	12,02 m <sup>2</sup>
5	prostorija	54,71 m <sup>2</sup>
6	prostorija	4,64 m <sup>2</sup>
7	prostorija	66,31 m <sup>2</sup>
8	hodnik	3,84 m <sup>2</sup>
9	prostorija	22,85 m <sup>2</sup>
10	prostorija	11,86 m <sup>2</sup>
11	prostorija	20,80 m <sup>2</sup>
12	WC	11,25 m <sup>2</sup>
13	prostorija	10,32 m <sup>2</sup>
14	WC	10,61 m <sup>2</sup>
<b>UKUPNO</b>		<b>304,55 m<sup>2</sup></b>

INFRASTRUKTURA	STANJE
STRUJA	DA
VODA	DA
KANALIZACIJA	DA
PTT	DA
PLIN	DA
CENTRALNO GRIJANJE	NE
DIMINIAK	DA
KLIMA	NE
PRILAZ DOSTAVNOG VOZILA	NE

NAPOMENA : Izmjerom poslovnog prostora utvrđena je površina od 305 m<sup>2</sup> međutim prema etažnom vlesništvu upisana je površina od 309 m<sup>2</sup>.

Izradila :



"Geo Grupa" d.o.o.  
Zagreb, Savska c. 144 a

### GRAD RIJEKA

Odjel gradske uprave za gospodarenje imovinom

#### IZMJERA POSLOVNOG PROSTORA

Adresa prostora:	DOLAC 8A
ID prostora:	200332
Mjerilo:	M 1:100
Datum:	studenj 2016.
Kontrolirala:	Dolores Alić ing.grad.