



REPUBLIKA HRVATSKA
PRIMORSKO - GORANSKA ŽUPANIJA



GRAD RIJEKA
Gradonačelnik

KLASA: 023-01/21-05/53
URBROJ: 2170/01-15-00-21-2
Rijeka, 15. rujna 2021.

Gradsko vijeće Grada Rijeke
n/p predsjednice Grada Rijeke,
gospođe Ane Trošelj

Predmet: ŽELJKO JOVANOVIĆ – pitanje člana Gradskog vijeća Grada Rijeke
- dostava odgovora

Poštovana gospođo Trošelj,

član Gradskog vijeća **ŽELJKO JOVANOVIĆ** je, temeljem članka 73. stavka 1. Poslovnika Gradskog vijeća Grada Rijeke, postavio sljedeće pitanje:

„U ponedjeljak 06. 09. 2021. godine počinje nova školska godina, pa su mi se tom prilikom javili roditelji djece koja pohađaju Osnovnu školu Kantrida, u čijoj neposrednoj blizini traju intenzivni radovi na stambenom kompleksu "RIO". Roditelji učenika navedene škole smatraju da izvođač tih radova nije poduzeo potrebne mjere i odradio sve radove za siguran prilaz školi pa me zanima da li će se provesti sve potrebno i u skladu s propisima, te obećanjima izvođača radova, da se osigura nesmetan i siguran prilaz do škole svim učenicima Osnovne škole Kantrida?“

Radi povećanja sigurnosti korisnika Labinske ulice koja je trenutačno u rekonstrukciji, a posebice s obzirom na početak školske godine, pojačana je ograda gradilišta te je na taj način onemogućen prolaz, odnosno pristup dijelu gradilišta na kojemu se izvode radovi.

U Odjelu gradske uprave za komunalni sustav ističu kako je provjereno stanje stepeništa na kojemu nije bilo radova, a koje povezuje istočnu stranu Labinske s okomitom, Izviđačkom ulicom te je na taj način omogućen prilaz školi s istočne strane obuhvata građenja.

Pojačana je ograda na zapadnoj strani gradilišta, oko iskopa za upojni bunar i separator, a omogućen je siguran pristup školi sa zapadne strane, preko Creske ulice, gdje je ograđen nogostup, u nastavku na pješački prijelaz.

Između ostalog, obavljeno je dodatno čišćenje i uklanjanje materijala koji je ostao izvan ograde gradilišta, kako bi se maksimalno spriječile ozljede školske djece, a posebno je provjerena ograda s južne strane gradilišta koja graniči sa školskim dvorištem.

Gradilište je otvoreno početkom srpnja, a rok izvođenja radova je pet mjeseci, što nije bilo moguće skratiti, zbog kompleksnosti izgradnje uz cestu na kojoj se svakodnevno odvija promet, odnosno rekonstrukcije Labinske ulice. Naime, tijekom svih tih radova izgradnje, izvođaču je uvjetovano omogućavanje sigurnog odvijanja prometa, što je uspostavljeno temeljem izrađenog projekta za privremenu regulaciju prometa, odobrenog od strane Grada Rijeke, a koji je predan Ministarstvu unutarnjih poslova na znanje.

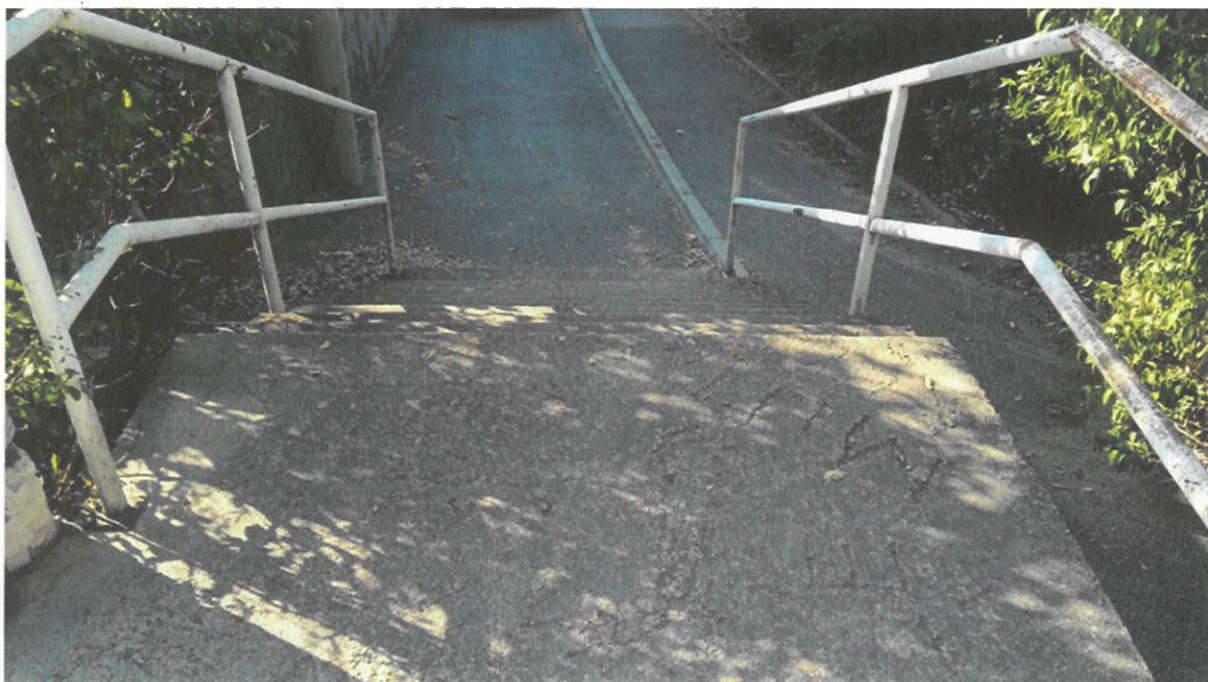
Trenutačno se izvode radovi na obradi potpornih zidova južnog dijela objekta, postavi oborinske kanalizacije na Labinskoj ulici te na odvojkju prema poslovnom stambenom centru.

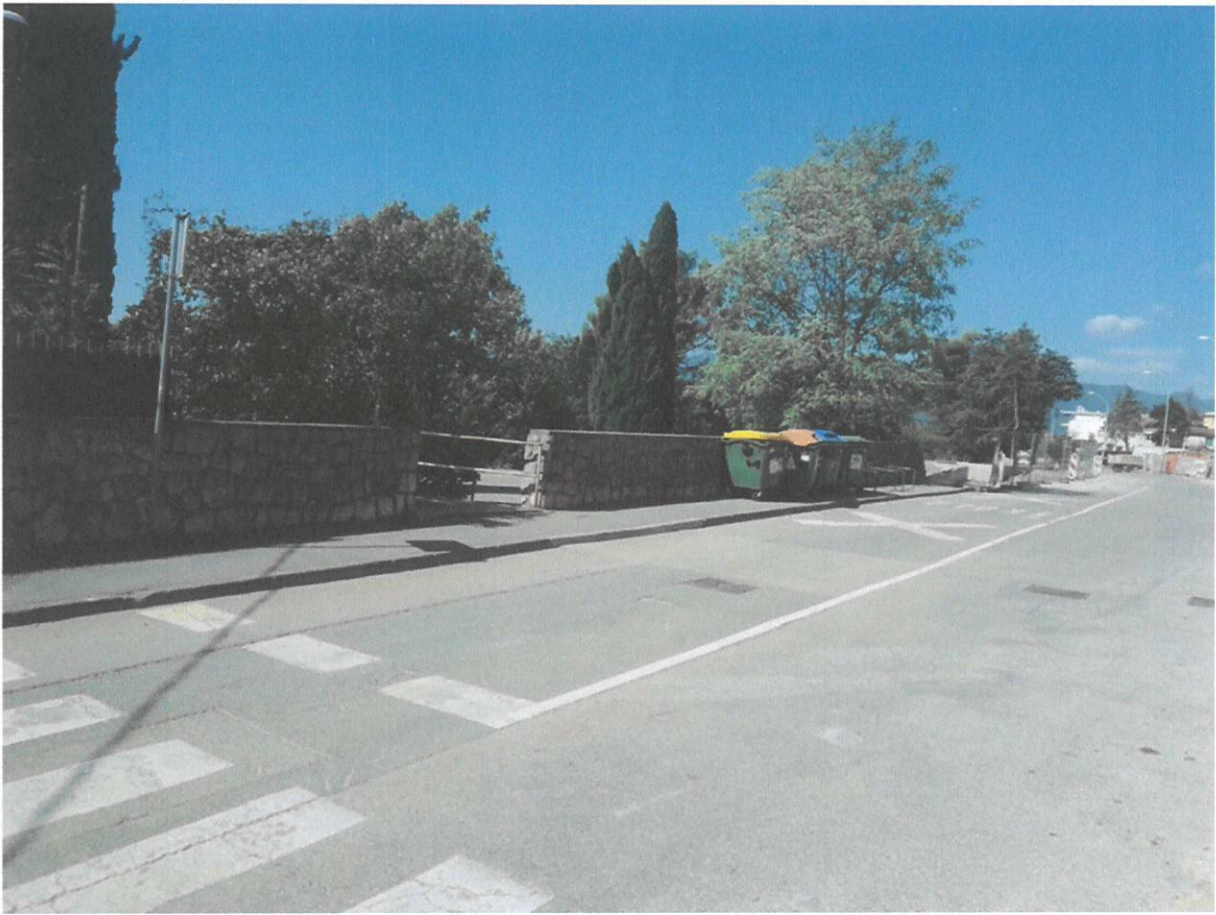
U prilogu dostavljamo i slike trenutačnog stanja, istočnog stepeništa, zapadnog prolaza i stanja ograde oko gradilišta.

S poštovanjem,

GRADONAČELNIK

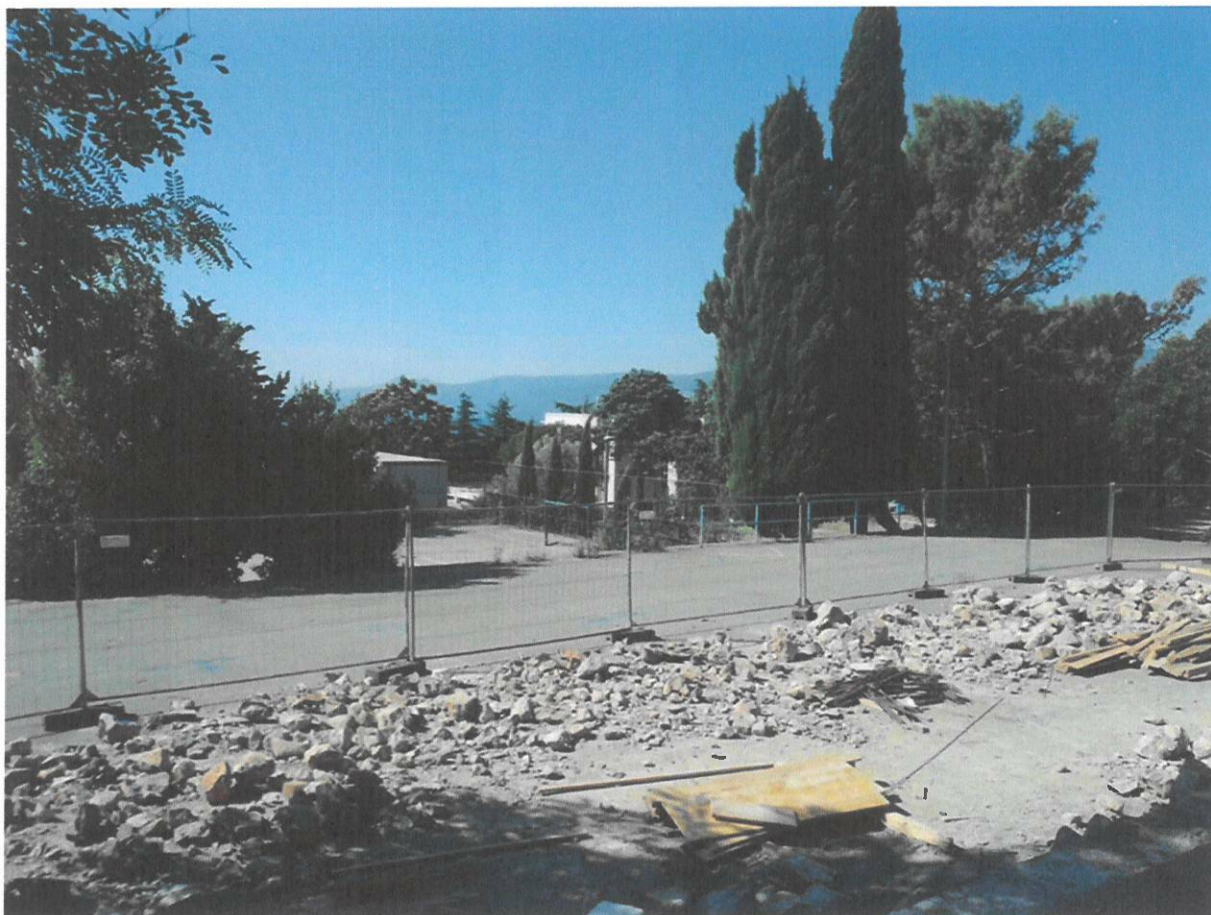
Marko Filipović





Ograda gradilišta

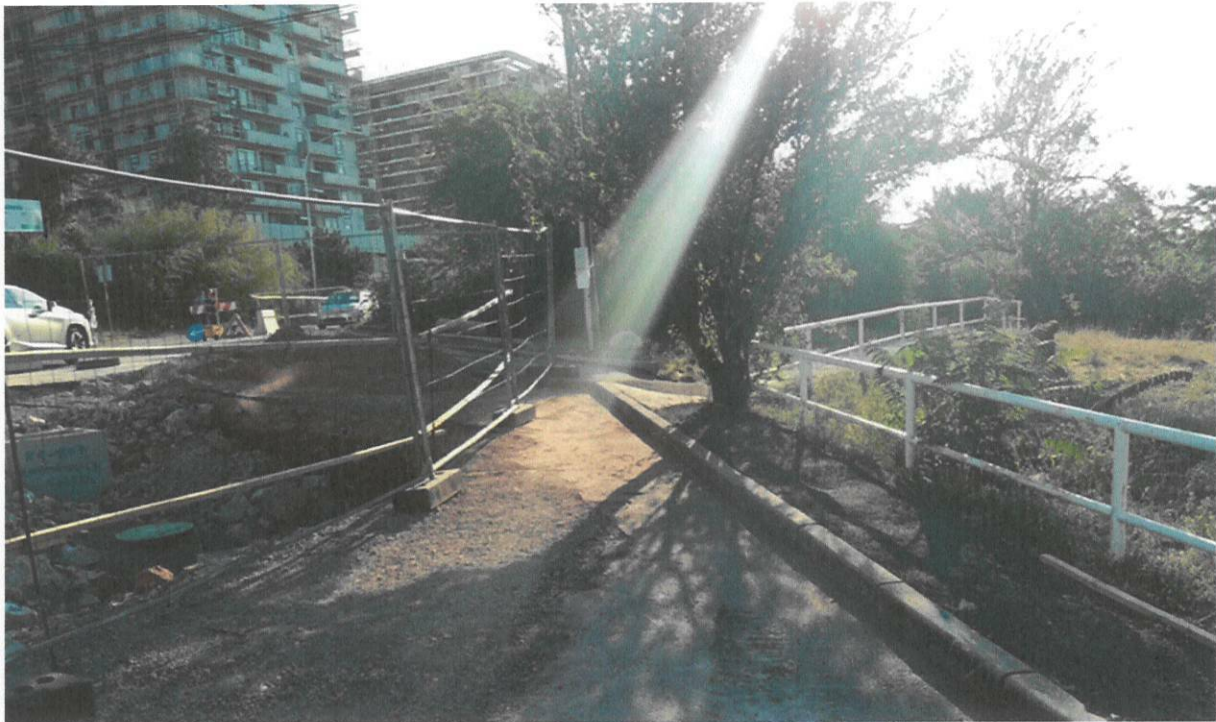




Zapadni pristup preko Creske ulice







Zapadni pristup –sa ceste Marina Jakominića



