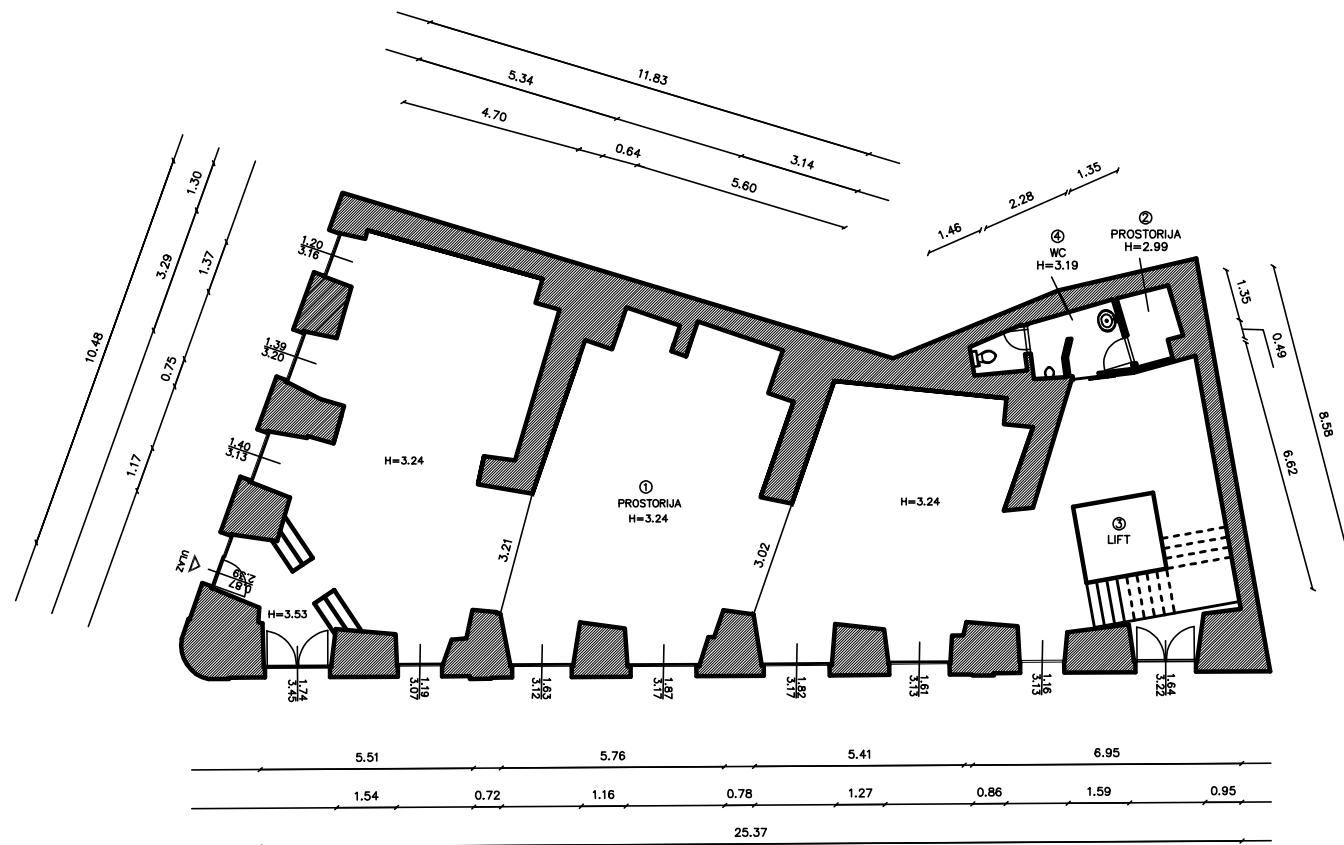


Datum: prosinac 07.



BROJ	PROSTORIJA	POVRŠINA m <sup>2</sup>
1	PROSTORIJA	180,28 m <sup>2</sup>
2	PROSTORIJA	2,34 m <sup>2</sup>
3	LIFT	4,19 m <sup>2</sup>
4	WC	5,55 m <sup>2</sup>
	UKUPNO	192,36 m <sup>2</sup>

SVEUKUPNO PRIZEMLJE + I KAT 265,00m<sup>2</sup>

INFRASTRUKTURA	STANJE
STRUJA	DA
VODA	DA
KANALIZACIJA	DA
PTT	DA
PLIN	NE
CENTRALNO GRIJANJE	NE
DIMNJAK	NE
KLIMA	DA
PRILAZ DOSTAVNOG VOZILA	DA

Napomena: Poslovni prostor na k.č.616/1 k.o. Rijeka upisan u zku 5620 kao etažno vlasništvo (E-1) ukupne površine 194,95 m<sup>2</sup>.

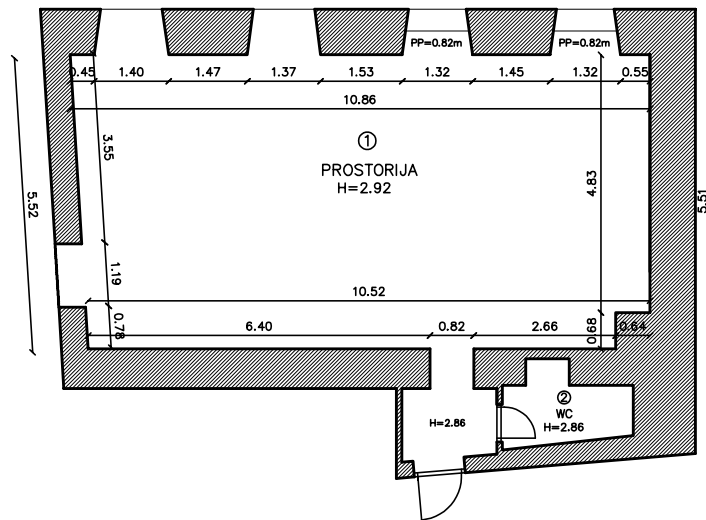
GRAD RIJEKA	
Odjel gradske uprave za gospodarenje imovinom	
IZMJERA POSLOVNOG PROSTORA	
Adresa prostora:	Jelačićev trg 11
ID prostora:	201743
Mjerilo:	M 1:100
Datum:	lipanj 2017.
Izmjenila:	Dolores Alić ing.građ.

Izradila :



"Geo Grupa" d.o.o.  
Zagreb, Savska c. 144 a

LIST 1/2



BROJ	PROSTORIJA	POVRŠINA m <sup>2</sup>
1	PROSTORIJA	65,48 m <sup>2</sup>
2	WC	3,04 m <sup>2</sup>
	UKUPNO	68,52 m <sup>2</sup>

INFRASTRUKTURA	STANJE
STRUJA	DA
VODA	DA
KANALIZACIJA	DA
PTT	DA
PLIN	NE
CENTRALNO GRIJANJE	NE
DIMNJAK	NE
KLIMA	DA
PRILAZ DOSTAVNOG VOZILA	DA

Napomena: Poslovni prostor na k.č.616/1 k.o. Rijeka upisan u zku 5620 kao etažno vlasništvo (E-7) ukupne površine 69,69 m<sup>2</sup>.

GRAD RIJEKA	
Odjel gradske uprave za gospodarenje imovinom	
IZMJERA POSLOVNOG PROSTORA	
Adresa prostora:	Jelačićev trg 11/1 kat
ID prostora:	201743
Mjerilo:	M 1:100
Datum:	lipanj 2017.
Izradila:	Dolores Alić ing.grad.