

Lokacije spremnika

1. Dražička ulica

Podaci o višestambenim zgradama

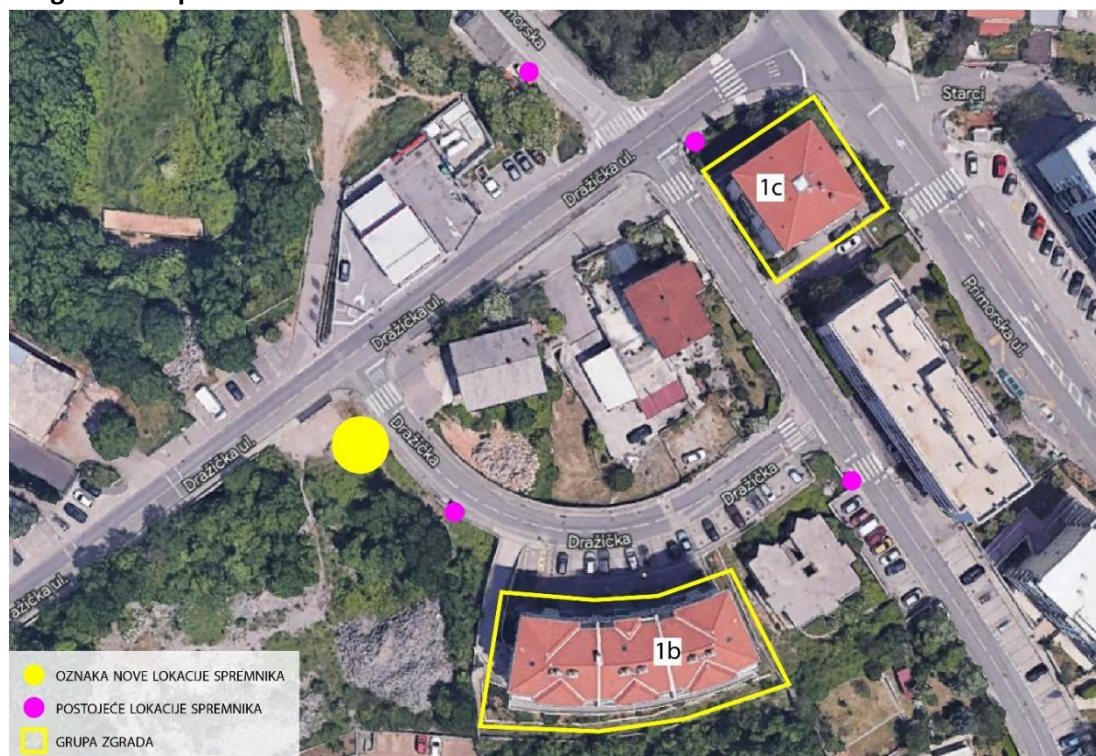
R.br.	Adresa	Broj korisnika	Broj članova	Potreban tjedni MKO (L)	Potrebna mjesečna SELEKCIJA (L)
1.	PRIMORSKA 1C	8	15	450	675
2.	DRAŽIČKA 1B	27	59	1770	2655
Ukupno:		35	74	2220	3330

Potreban broj i zapremina spremnika:

Vrsta otpada	Miješani komunalni otpad	Papir i karton	Plastična, metalna i višeslojna ambalaža
Zapremina spremnika (m ³)	3m ³	4m ³	4m ³
Potrebna ukupna količina spremnika (komada)	1 kom	1 kom	1 kom

Prijedlog lokacije za smještaj novih spremnika: Dražička ulica na dijelu neuređene zelene površine k.č. 810/45, k.o. Zamet, uz nogostup

Pregledna mapa:



Fotografija predložene nove lokacije spremnika za komunalni otpad:



2. Ulica Košicevac

Podaci o višestambenim zgradama

R.br.	Adresa	Broj korisnika	Broj članova	Potreban tjedni MKO (L)	Potrebna mjesečna SELEKCIJA (L)
1.	KOŠIČEVAC 1	4	10	300	450
2.	KOŠIČEVAC 3	4	8	240	360
3.	KOŠIČEVAC 3A	4	7	210	315
4.	KOŠIČEVAC 5A	8	24	720	1080
5.	KOŠIČEVAC 5B	10	21	630	945
6.	**KOŠIČEVAC 1A	1	3	90	120
7.	**KOŠIČEVAC 3B	2	2	60	80
Ukupno:		30	75	2250	3350

** Kategorija obiteljske kuće

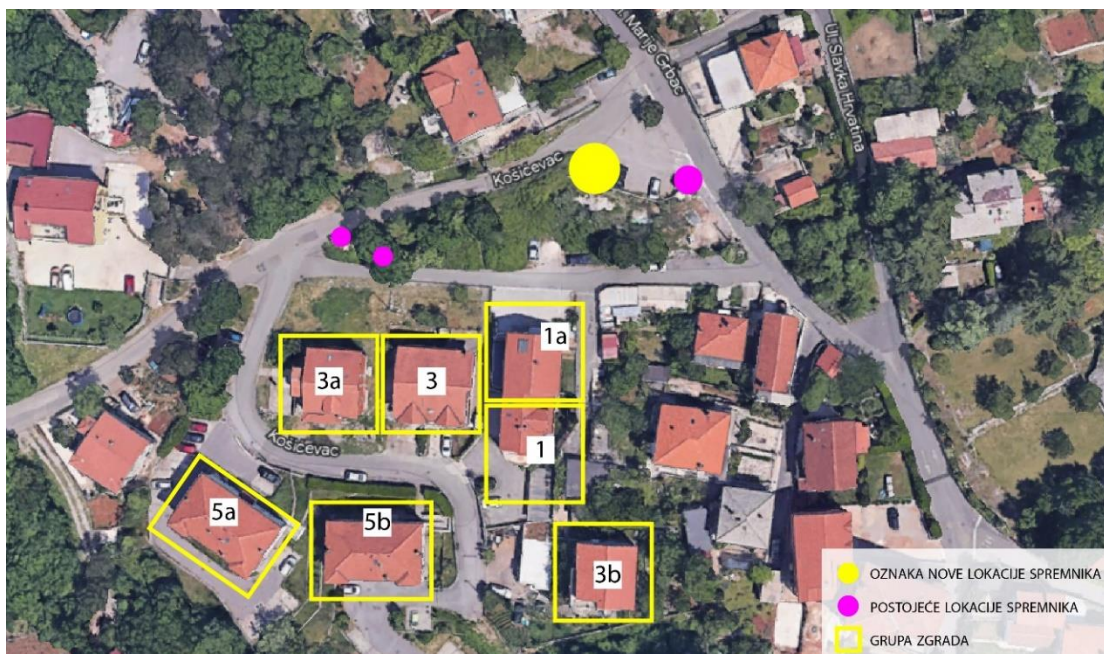
Potreban broj i zapremina spremnika:

Vrsta otpada	Miješani komunalni otpad	Papir i karton	Plastična, metalna i višeslojna ambalaža
Zapremina spremnika (m ³)	3m ³	4m ³	4m ³

Potrebna ukupna količina spremnika (komada)	1 kom	1 kom	1 kom
---	-------	-------	-------

Prijedlog lokacije za smještaj novih spremnika: Košičevac – Marije Grbac, na dijelu k.č. 865, k.o. Zamet

Pregledna mapa:



Fotografija predložene nove lokacije spremnika za komunalni otpad:



3. Ulica Marije Grbac – Dražička ulica

Podaci o višestambenim zgradama

R.br.	Adresa	Broj korisnika	Broj članova	Potreban tjedni MKO (L)	Potrebna mjesečna SELEKCIJA (L)
1.	MARIJE GRBAC 21	8	13	390	585
2.	DRAŽIČKA 21A	4	11	330	440
3.	DRAŽIČKA 21B	3	5	150	200
Ukupno:		15	29	870	1225

Potreban broj i zapremina spremnika:

Vrsta otpada	Miješani komunalni otpad	Papir i karton	Plastična, metalna i višeslojna ambalaža
Zapremina spremnika (m ³)	3m ³	3m ³	3m ³
Potrebna ukupna količina spremnika (komada)	1 kom	1 kom	1 kom

Prijedlog lokacije za smještaj novih spremnika: *postojeća lokacija spremnika, na dijelu k.č. 898/1, k.o. Zamet, križanje ul. Marije Grbac i Dražičke ul.*

Pregledna mapa:



Fotografija predložene nove lokacije spremnika za komunalni otpad:



4. Primorska ulica k.br. 8,8a

Podaci o višestambenim zgradama

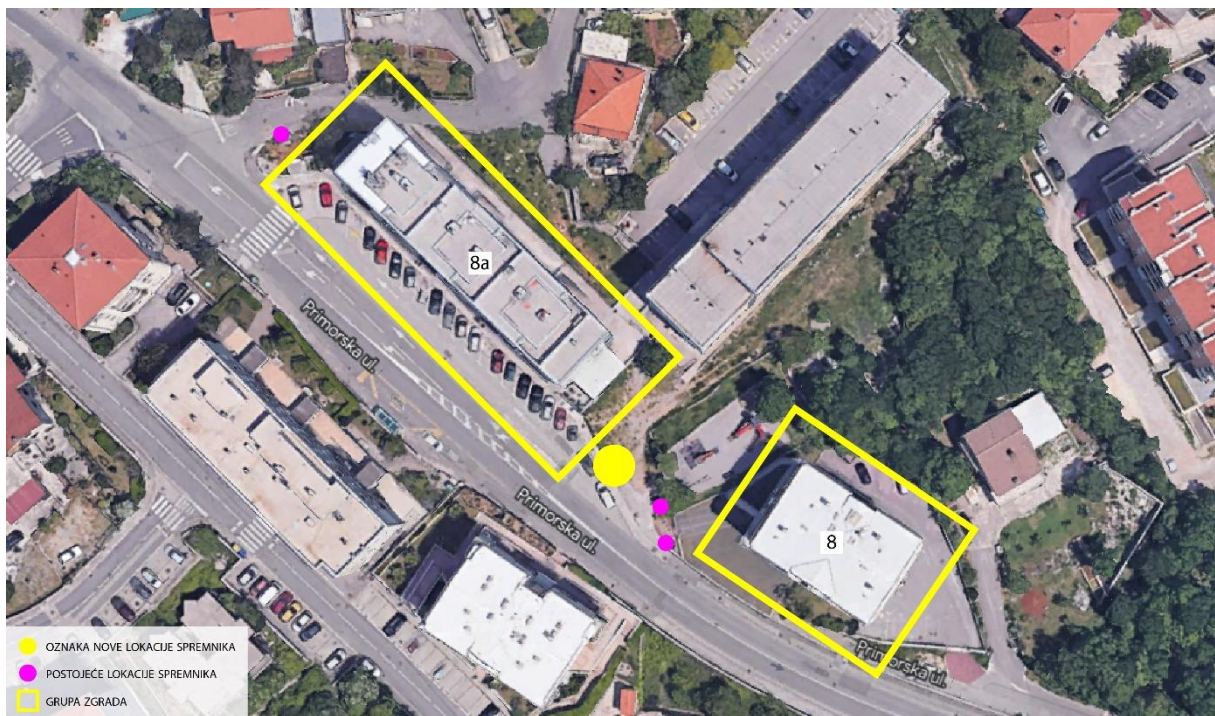
R.br.	Adresa	Broj korisnika	Broj članova	Potreban tjedni MKO (L)	Potrebna mjesečna SELEKCIJA (L)
1.	PRIMORSKA 8	15	31	930	1395
2.	PRIMORSKA 8A	25	63	1890	2835
Ukupno:		40	94	2820	4230

Potreban broj i zapremina spremnika:

Vrsta otpada	Miješani komunalni otpad	Papir i karton	Plastična, metalna i višeslojna ambalaža
Zapremina spremnika (m ³)	3m ³	4m ³	4m ³
Potrebna ukupna količina spremnika (komada)	1 kom	1 kom	1 kom

Prijedlog lokacije za smještaj novih spremnika: *postojeća lokacija spremnika, na dijelu neuređene površine k.č. 808/3, k.o. Zamet, Primorska ulica*

Pregledna mapa:



Fotografija predložene nove lokacije spremnika za komunalni otpad:



5. Primorska ulica k.br. 1a,1b

Podaci o višestambenim zgradama

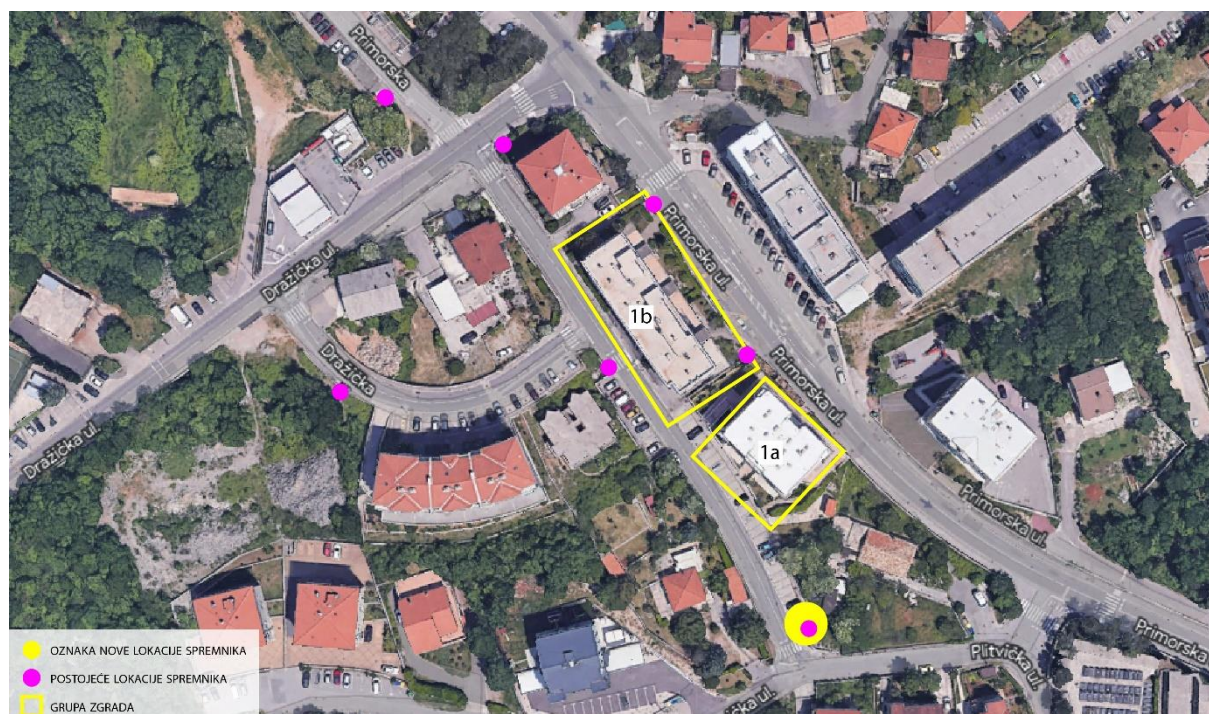
R.br.	Adresa	Broj korisnika	Broj članova	Potreban tjedni MKO (L)	Potrebna mjesečna SELEKCIJA (L)
1.	PRIMORSKA 1a	21	36	1080	1620
2.	PRIMORSKA 1b	28	56	1680	2520
Ukupno:		49	92	2760	4140

Potreban broj i zapremina spremnika:

Vrsta otpada	Miješani komunalni otpad	Papir i karton	Plastična, metalna i višeslojna ambalaža
Zapremina spremnika (m ³)	3m ³	4m ³	4m ³
Potrebna ukupna količina spremnika (komada)	1 kom	1kom	1 kom

Prijedlog lokacije za smještaj novih spremnika: *postojeća lokacija spremnika, na dijelu k.č. 810/11, k.o. Zamet, Primorska ulica*

Pregledna karta:



Fotografija predložene nove lokacije spremnika za komunalni otpad:



6. Primorska ulica k.br. 3a,3b,3c

Podaci o višestambenim zgradama

R.br.	Adresa	Broj korisnika	Broj članova	Potreban tjedni MKO (L)	Potrebna mjesečna SELEKCIJA (L)
1.	PRIMORSKA 3A	10	29	870	1305
2.	PRIMORSKA 3B	13	20	600	900
3.	PRIMORSKA 3C	10	26	780	1170
Ukupno:		33	75	2250	3375

Potreban broj i zapremina spremnika:

Vrsta otpada	Miješani komunalni otpad	Papir i karton	Plastična, metalna i višeslojna ambalaža
Zapremina spremnika (m ³)	3m ³	4m ³	4m ³
Potrebna ukupna količina spremnika (komada)	1 kom	1kom	1 kom

Prijedlog lokacija za smještaj novih spremnika: *lokacija postojećih spremnika, okretište autobusa, na dijelu k.č. 844/5, k.o. Zamet*

Pregledna karta:



Varijanta B - Fotografija predložene nove lokacije spremnika za komunalni otpad:



7. Bože Starca Jurićeva 7

Podaci o višestambenim zgradama

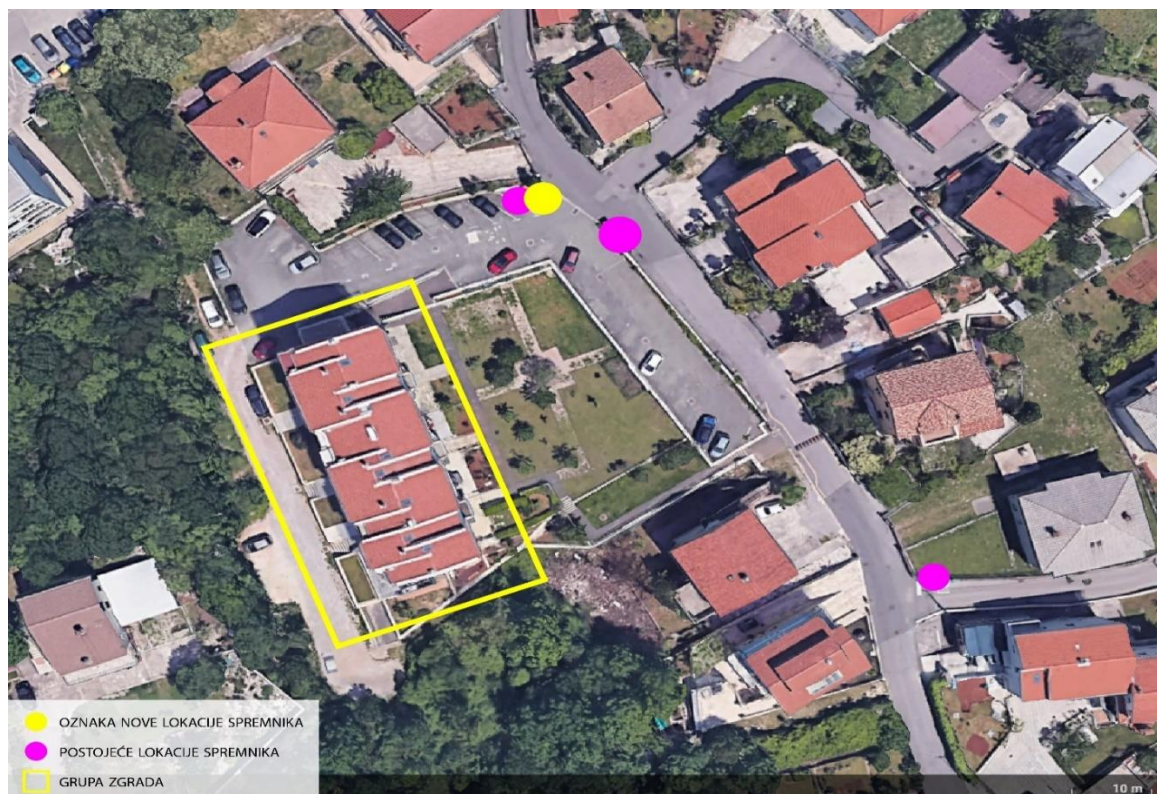
R.br.	Adresa	Broj korisnika	Broj članova	Potreban tjedni MKO (L)	Potrebna mjesečna SELEKCIJA (L)
1.	BOŽE STARCA JURIĆEVA 7	30	62	1860	2790

Potreban broj i zapremina spremnika:

Vrsta otpada	Miješani komunalni otpad	Papir i karton	Plastična, metalna i višeslojna ambalaža
Zapremina spremnika (m ³)	3m ³	3m ³	3m ³
Potrebna ukupna količina spremnika (komada)	1 kom	1 kom	1 kom

Prijedlog lokacije za smještaj novih spremnika: lokacija postojećih spremnika na dijelu k.č.799/17, k.o. Zamet, parkiralište zgrade

Pregledna mapa:



Fotografija predložene nove lokacije spremnika za komunalni otpad:



8. Bože Starca Jurićeva 13

Podaci o višestambenim zgradama

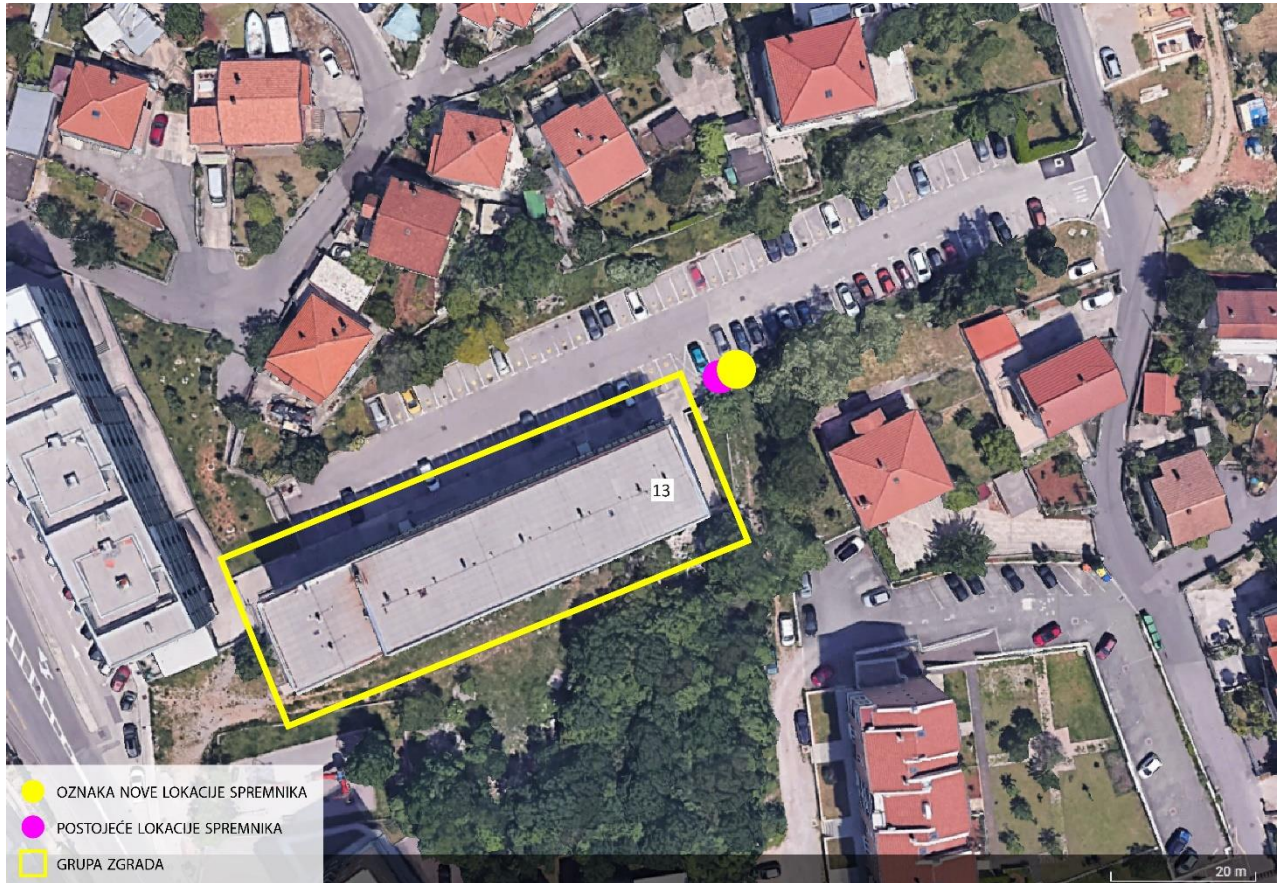
R.br.	Adresa	Broj korisnika	Broj članova	Potreban tjedni MKO (L)	Potrebna mjesečna SELEKCIJA (L)
1.	BOŽE STARCA JURIĆEVA 13	34	77	2310	3465

Potreban broj i zapremina spremnika:

Vrsta otpada	Miješani komunalni otpad	Papir i karton	Plastična, metalna i višeslojna ambalaža
Zapremina spremnika (m ³)	3m ³	4m ³	4m ³
Potrebna ukupna količina spremnika (komada)	1 kom	1 kom	1 kom

Prijedlog lokacije za smještaj novih spremnika: lokacija postojećih spremnika na dijelu k.č. 802/3, 802/2, k.o. Zamet, parkiralište zgrade

Pregledna mapa:



Fotografija predložene nove lokacije spremnika za komunalni otpad:



9. Bože Starca Jurićeva – Ulica Grabovac (Baptistička crkva)

Podaci o višestambenim zgradama

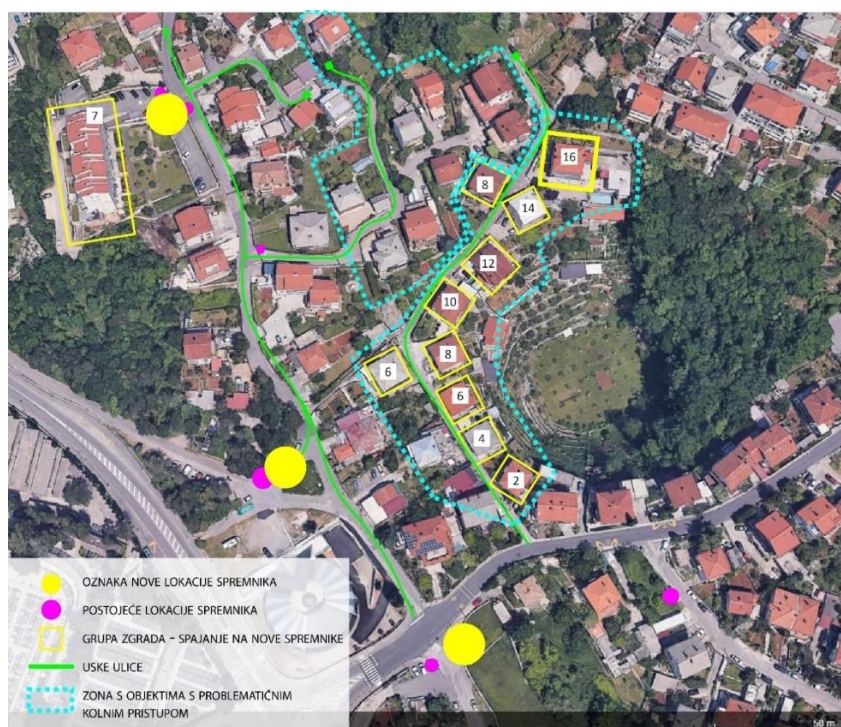
R.br.	Adresa	Broj korisnika	Broj članova	Potreban tjedni MKO (L)	Potrebna mjesečna SELEKCIJA (L)
1.	Grabovac 16	5	6	180	270
2.	Grabovac 2	1	9	270	360
3.	Grabovac 4	1	8	240	320
4.	Grabovac 6	1	2	60	80
5.	Grabovac 8	4	4	120	160
6.	Grabovac 10	1	4	120	160
6.	Grabovac 12	1	3	90	120
7.	Grabovac 14	1	9	270	360
UKUPNO:		15	45	1350	1830

Potreban broj i zapremina spremnika:

Vrsta otpada	Miješani komunalni otpad	Papir i karton	Plastična, metalna i višeslojna ambalaža
Zapremina spremnika (m ³)	3m ³	3m ³	3m ³
Potrebna ukupna količina spremnika (komada)	1 kom	1 kom	1 kom

Prijedlog lokacije za smještaj novih spremnika: lokacija postojećih spremnika na dijelu k.č. 802/3, 802/2, k.o. Zamet, parkiralište zgrade

Pregledna mapa:



Fotografija predložene nove lokacije spremnika za komunalni otpad:



10. Plješivička 21, 23, 25, 27, 22b, 22c

Podaci o višestambenim zgradama

R.br.	Adresa	Broj korisnika	Broj članova	Potreban tjedni MKO (L)	Potrebna mjesečna SELEKCIJA (L)
1.	PLJEŠIVIČKA 21	6	16	480	720
2.	PLJEŠIVIČKA 23	4	9	270	405
3.	PLJEŠIVIČKA 25	6	13	390	585
4.	PLJEŠIVIČKA 27	7	11	330	495
5.	PLJEŠIVIČKA 22B	7	13	390	585
6.	PLJEŠIVIČKA 22C	8	18	540	810
UKUPNO:		38	80	2400	3600

Potreban broj i zapremina spremnika:

Vrsta otpada	Miješani komunalni otpad	Papir i karton	Plastična, metalna i višeslojna ambalaža
Zapremina spremnika (m ³)	3m ³	4m ³	4m ³
Potrebna ukupna količina spremnika (komada)	1 kom	1 kom	1 kom

Prijedlog lokacije za smještaj novih spremnika: lokacija postojećih spremnika na dijelu k.č. 529/9, 529/10, k.o. Srdoči

Pregledna mapa:



Fotografija predložene nove lokacije spremnika za komunalni otpad:



11. Plješivička 19,26a,26b,30b

Podaci o višestambenim zgradama

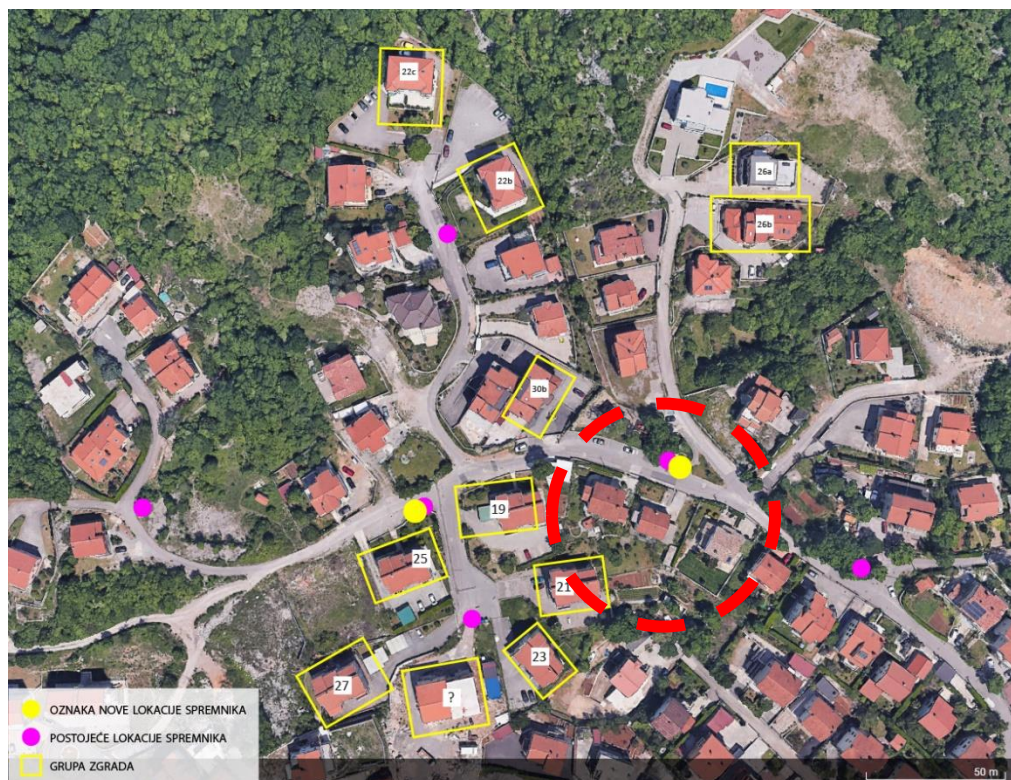
R.br.	Adresa	Broj korisnika	Broj članova	Potreban tjedni MKO (L)	Potrebna mjesečna SELEKCIJA (L)
1.	PLJEŠIVIČKA 19	6	16	480	720
2.	PLJEŠIVIČKA 26A	7	14	420	630
3.	PLJEŠIVIČKA 26B	5	15	450	675
4.	PLJEŠIVIČKA 30B	5	16	480	720
UKUPNO:		23	61	1830	2745

Potreban broj i zapremina spremnika:

Vrsta otpada	Miješani komunalni otpad	Papir i karton	Plastična, metalna i višeslojna ambalaža
Zapremina spremnika (m ³)	3m ³	3m ³	3m ³
Potrebna ukupna količina spremnika (komada)	1 kom	1 kom	1 kom

Prijedlog lokacije za smještaj novih spremnika: lokacija postojećih spremnika na dijelu k.č. 416/5, k.o. Srdoči

Pregledna mapa:



Fotografija predložene nove lokacije spremnika za komunalni otpad:



12. Tići 20, 20a, 22g

Podaci o višestambenim zgradama

R.br.	Adresa	Broj korisnika	Broj članova	Potreban tjedni MKO (L)	Potrebna mjesečna SELEKCIJA (L)
1.	TIĆI 20	19	40	1200	1800
2.	TIĆI 20A	12	20	600	900
3.	TIĆI 22G	5	9	270	405
UKUPNO:		36	69	2070	3105

Potreban broj i zapremina spremnika:

Vrsta otpada	Miješani komunalni otpad	Papir i karton	Plastična, metalna i višeslojna ambalaža
Zapremina spremnika (m ³)	3m ³	4m ³	4m ³
Potrebna ukupna količina spremnika (komada)	1 kom	1 kom	1 kom

Prijedlog lokacije za smještaj novih spremnika: lokacija postojećih spremnika na dijelu k.č. 3565, k.o. Marinići

Pregledna mapa:



Fotografija predložene nove lokacije spremnika za komunalni otpad:



13. Tići 22/6, 22h, 22i

Podaci o višestambenim zgradama

R.br.	Adresa	Broj korisnika	Broj članova	Potreban tjedni MKO (L)	Potrebna mjesečna SELEKCIJA (L)
1.	TIĆI 22/6	10	28	840	1260
2.	TIĆI 22H	7	17	510	765
3.	TIĆI 22I	9	26	780	1170
UKUPNO:		26	71	2130	3195

Potreban broj i zapremina spremnika:

Vrsta otpada	Miješani komunalni otpad	Papir i karton	Plastična, metalna i višeslojna ambalaža
Zapremina spremnika (m ³)	3m ³	4m ³	4m ³
Potrebna ukupna količina spremnika (komada)	1 kom	1 kom	1 kom

Prijedlog lokacije za smještaj novih spremnika: lokacija postojećih spremnika na dijelu k.č. 2514/3, k.o. Srdoči

Pregledna mapa:



Fotografija predložene nove lokacije spremnika za komunalni otpad:



14. Ćićarijska ulica (k.br. 2,4,6,8)

Podaci o višestambenim zgradama

R.br.	Adresa	Broj korisnika	Broj članova	Potreban tjedni MKO (L)	Potrebna mjesečna SELEKCIJA (L)
1.	ĆIĆARIJSKA 2	10	22	660	990
2.	ĆIĆARIJSKA 4	10	17	510	765
3.	ĆIĆARIJSKA 6	10	19	570	855
4.	ĆIĆARIJSKA 8	10	30	900	1350
UKUPNO:		40	88	2640	3960

Potreban broj i zapremina spremnika:

Vrsta otpada	Miješani komunalni otpad	Papir i karton	Plastična, metalna i višeslojna ambalaža
Zapremina spremnika (m ³)	3m ³	4m ³	4m ³

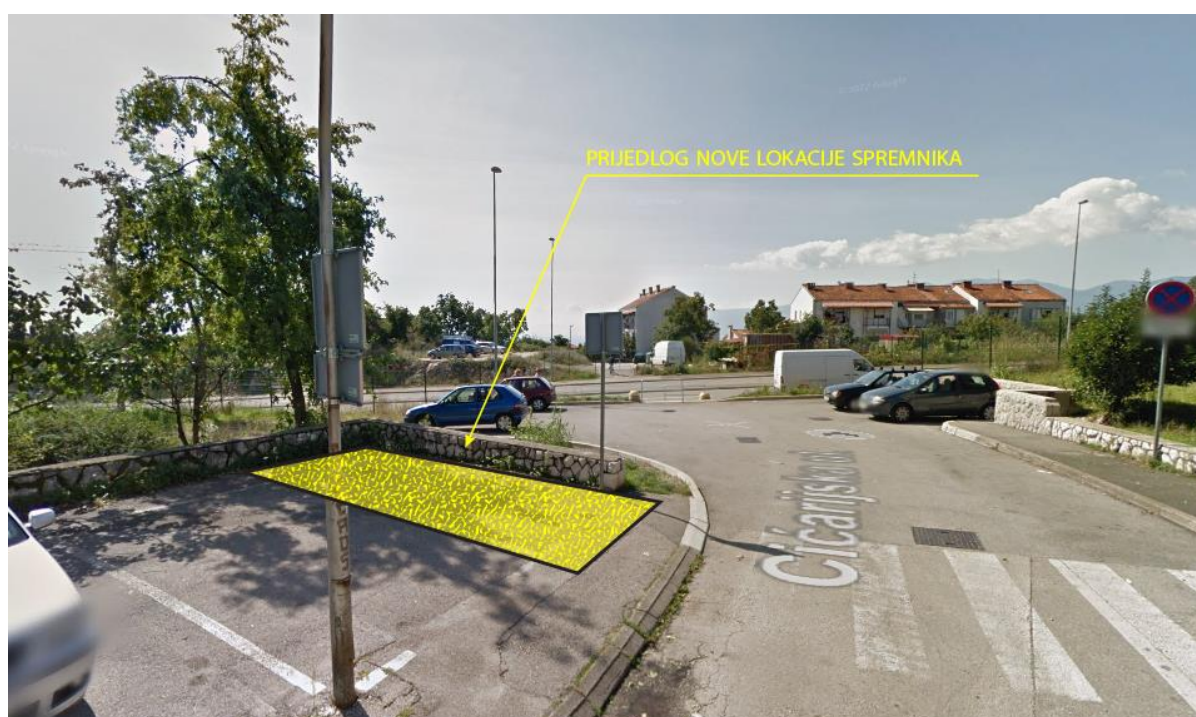
Potrebna ukupna količina spremnika (komada)	1 kom	1 kom	1 kom
---	-------	-------	-------

Prijedlog lokacije za smještaj novih spremnika: parkirno mjesto, k.č. 3055/2, k.o. Marinići

Pregledna mapa:



Fotografija predložene nove lokacije spremnika za komunalni otpad:



15. Čićarijska ulica (k.br. 29,31,33,35,37)

Podaci o višestambenim zgradama

R.br.	Adresa	Broj korisnika	Broj članova	Potreban tjedni MKO (L)	Potrebna mjesečna SELEKCIJA (L)
1.	ČIĆARIJSKA 29	9	15	450	675
2.	ČIĆARIJSKA 31	9	18	540	810
3.	ČIĆARIJSKA 33	8	13	390	585
4.	ČIĆARIJSKA 35	10	24	720	1080
5.	ČIĆARIJSKA 37	10	19	570	855
UKUPNO:		46	89	2670	4005

Potreban broj i zapremina spremnika:

Vrsta otpada	Miješani komunalni otpad	Papir i karton	Plastična, metalna i višeslojna ambalaža
Zapremina spremnika (m ³)	3m ³	4m ³	4m ³
Potrebna ukupna količina spremnika (komada)	1 kom	1 kom	1 kom

Prijedlog lokacije za smještaj novih spremnika: lokacija postojećih spremnika, grupa k.č.: 3053/1, k.o. Marinići; 2634/1, k.o. Srdoči

Pregledna mapa:



Fotografija predložene nove lokacije spremnika za komunalni otpad:



16. Ćićarijska ulica (k.br. 10,12,14,16,18)

Podaci o višestambenim zgradama

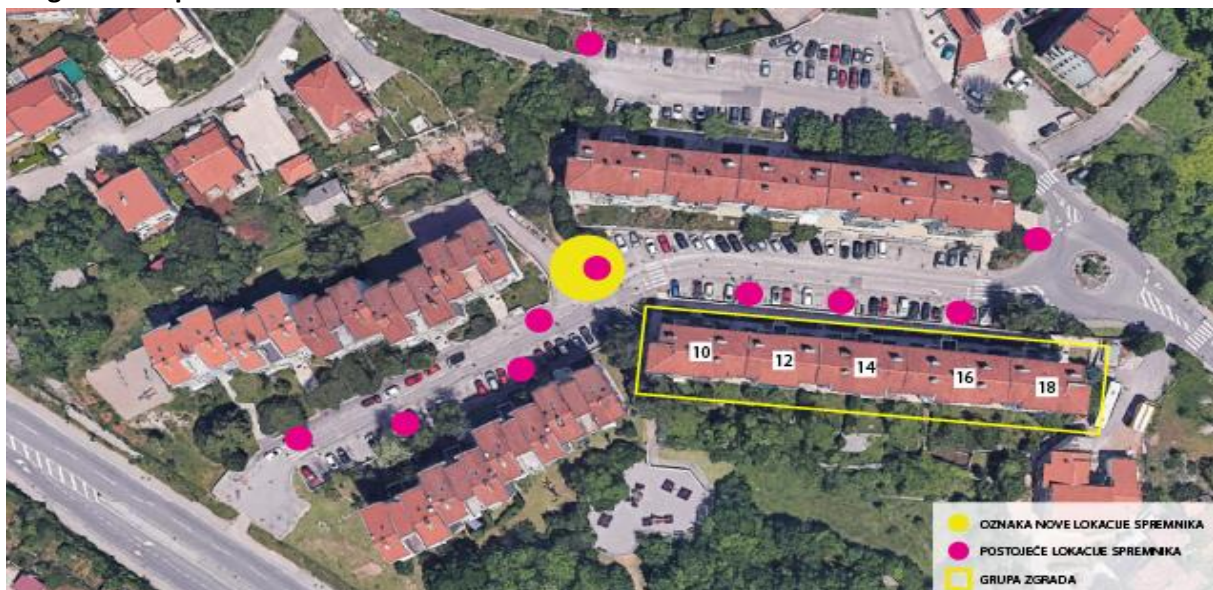
R.br.	Adresa	Broj korisnika	Broj članova	Potreban tjedni MKO (L)	Potrebna mjesečna SELEKCIJA (L)
1.	ĆIĆARIJSKA 10	9	22	660	990
2.	ĆIĆARIJSKA 12	10	21	630	945
3.	ĆIĆARIJSKA 14	10	19	570	855
4.	ĆIĆARIJSKA 16	10	19	570	855
5.	ĆIĆARIJSKA 18	10	23	690	1035
UKUPNO:		49	104	3120	4680

Potreban broj i zapremina spremnika:

Vrsta otpada	Miješani komunalni otpad	Papir i karton	Plastična, metalna i višeslojna ambalaža
Zapremina spremnika (m ³)	3m ³	4m ³	4m ³
Potrebna ukupna količina spremnika (komada)	1 kom	1 kom	1 kom

Prijedlog lokacije za smještaj novih spremnika: lokacija postojećih spremnika, grupa k.č.: 3053/1, k.o. Marinići; 2634/1, k.o. Srdoči

Pregledna mapa:



Fotografija predložene nove lokacije spremnika za komunalni otpad:



17. Čićarijska ulica (k.br. 39,41,43,18a) i Pletenci 42

Podaci o višestambenim zgradama

R.br.	Adresa	Broj korisnika	Broj članova	Potreban tjedni MKO (L)	Potrebna mjesečna SELEKCIJA (L)
1.	ČIĆARIJSKA 39	10	18	540	810
2.	ČIĆARIJSKA 41	10	19	570	855
3.	ČIĆARIJSKA 43	10	21	630	945
4.	PLETENCI 42	9	22	660	990
5.	ČIĆARIJSKA 18A	6	12	360	540
UKUPNO:		45	92	2760	4140

Potreban broj i zapremina spremnika:

Vrsta otpada	Miješani komunalni otpad	Papir i karton	Plastična, metalna i višeslojna ambalaža
Zapremina spremnika (m ³)	3m ³	4m ³	4m ³

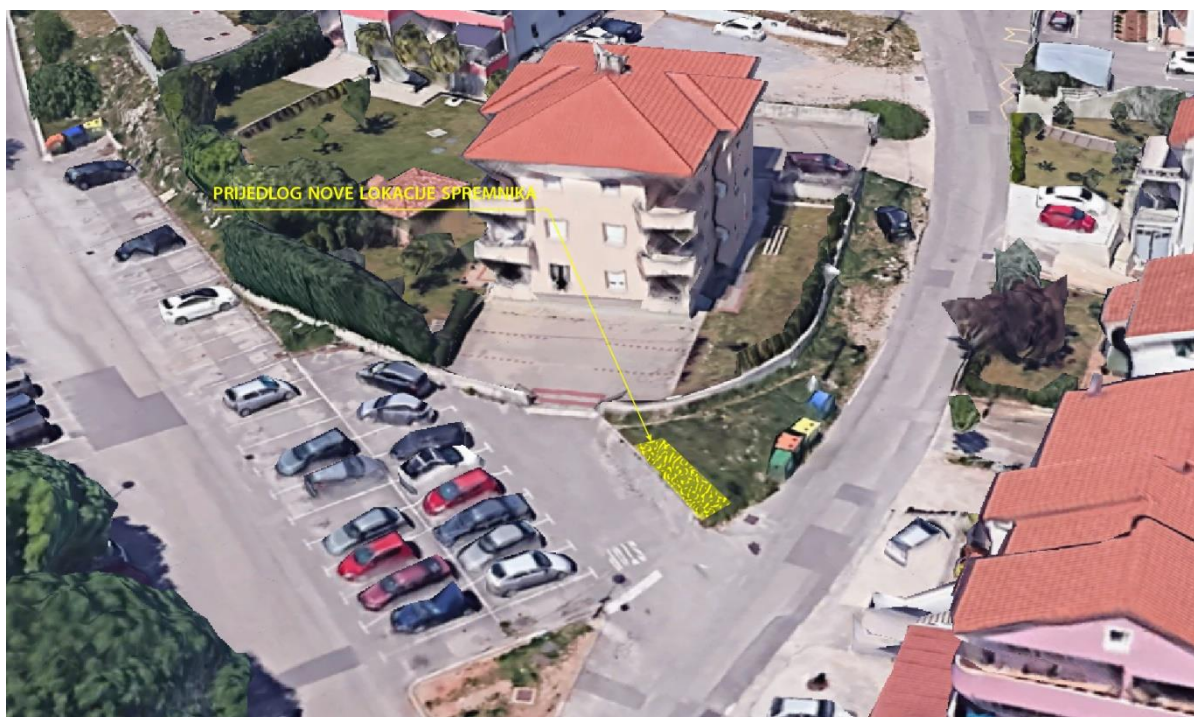
Potrebna ukupna količina spremnika (komada)	1 kom	1 kom	1 kom
---	-------	-------	-------

Prijedlog lokacije za smještaj novih spremnika: lokacija na dijelu zelene površine k.č. 3053/1, k.o. Marinići, pored lokacije postojećih spremnika

Pregledna mapa:



Fotografija predložene nove lokacije spremnika za komunalni otpad:



18. Ćićarijska ulica (k.br. 45,47) i Pletenci 40c

Podaci o višestambenim zgradama

R.br.	Adresa	Broj korisnika	Broj članova	Potreban tjedni MKO (L)	Potrebna mjesečna SELEKCIJA (L)
1.	ĆIĆARIJSKA 45	9	19	570	855
2.	ĆIĆARIJSKA 47	10	20	600	900
3.	PLETENCI 40C	16	28	840	1260
UKUPNO:		35	67	2010	3015

Potreban broj i zapremina spremnika:

Vrsta otpada	Miješani komunalni otpad	Papir i karton	Plastična, metalna i višeslojna ambalaža
Zapremina spremnika (m ³)	3m ³	3m ³	3m ³
Potrebna ukupna količina spremnika (komada)	1 kom	1 kom	1 kom

Prijedlog lokacija za smještaj novih spremnika: lokacija na dijelu parkirališta k.č. 3053/1, k.o. Marinići (postojeći spremnici)

Pregledna mapa:



VARIJANTA B: Fotografija predložene nove lokacije spremnika za komunalni otpad:



19. Pletenci (k.br. 32, 48, 49)

Podaci o višestambenim zgradama

R.br.	Adresa	Broj korisnika	Broj članova	Potreban tjedni MKO (L)	Potrebna mjesečna SELEKCIJA (L)
1.	PLETENCI 32	6	19	570	855
2.	PLETENCI 48	12	23	690	1035
3.	PLETENCI 49	11	29	870	1305
UKUPNO:		29	71	2130	3195

Potreban broj i zapremina spremnika:

Vrsta otpada	Miješani komunalni otpad	Papir i karton	Platična, metalna i višeslojna ambalaža
Zapremina spremnika (m ³)	3m ³	3m ³	3m ³
Potrebna ukupna količina spremnika (komada)	1 kom	1 kom	1 kom

Prijedlog lokacije za smještaj novih spremnika: lokacija postojećih spremnika k.č. 3050/1, k.o. Marinići

Pregledna mapa:



Fotografija predložene nove lokacije spremnika za komunalni otpad:



20. Pletenci (k.br. 20B, 20C, 20D)

Podaci o višestambenim zgradama

R.br.	Adresa	Broj korisnika	Broj članova	Potreban tjedni MKO (L)	Potrebna mjesečna SELEKCIJA (L)
1.	PLETENCI 20 B	8	13	390	585
2.	PLETENCI 20 C	12	30	900	1350
3.	PLETENCI 20 D	12	21	630	945
UKUPNO:		32	64	1920	2880

Potreban broj i zapremina spremnika:

Vrsta otpada	Miješani komunalni otpad	Papir i karton	Plastična, metalna i višeslojna ambalaža
Zapremina spremnika (m ³)	3m ³	3m ³	3m ³
Potrebna ukupna količina spremnika (komada)	1 kom	1 kom	1 kom

Prijedlog lokacije za smještaj novih spremnika: lokacija postojećih spremnika k.č. 3564, k.o. Marinići

Pregledna mapa:



Fotografija predložene nove lokacije spremnika za komunalni otpad:



21. Mihovilići (k.br. 16/2, 16/3)

Podaci o višestambenim zgradama

R.br.	Adresa	Broj korisnika	Broj članova	Potreban tjedni MKO (L)	Potrebna mjesečna SELEKCIJA (L)
1.	MIHOVILIĆI 16/2	8	18	540	810
2.	MIHOVILIĆI 16/3	10	14	420	630
UKUPNO:		18	32	960	1440

Napomena: naknadno je moguće pripajanje korištenju zajedničkih spremnika i korisnika iz obiteljskih kuća neposrednog susjedstva.

Potreban broj i zapremina spremnika:

Vrsta otpada	Miješani komunalni otpad	Papir i karton	Plastična, metalna i višeslojna ambalaža
Zapremina spremnika (m ³)	3m ³	3m ³	3m ³
Potrebna ukupna količina spremnika (komada)	1 kom	1 kom	1 kom

Prijedlog lokacije za smještaj novih spremnika: na dijelu slobodne površine k.č. 3397/8, k.o. Marinići, nasuprot k.br. 16/2

Pregledna mapa:



Fotografija predložene nove lokacije spremnika za komunalni otpad:



22. Androv breg

Podaci o višestambenim zgradama

R.br.	Adresa	Broj korisnika	Broj članova	Potreban tjedni MKO (L)	Potrebna mjesečna SELEKCIJA (L)
1.	Androv breg 37	16	37	1110	1665

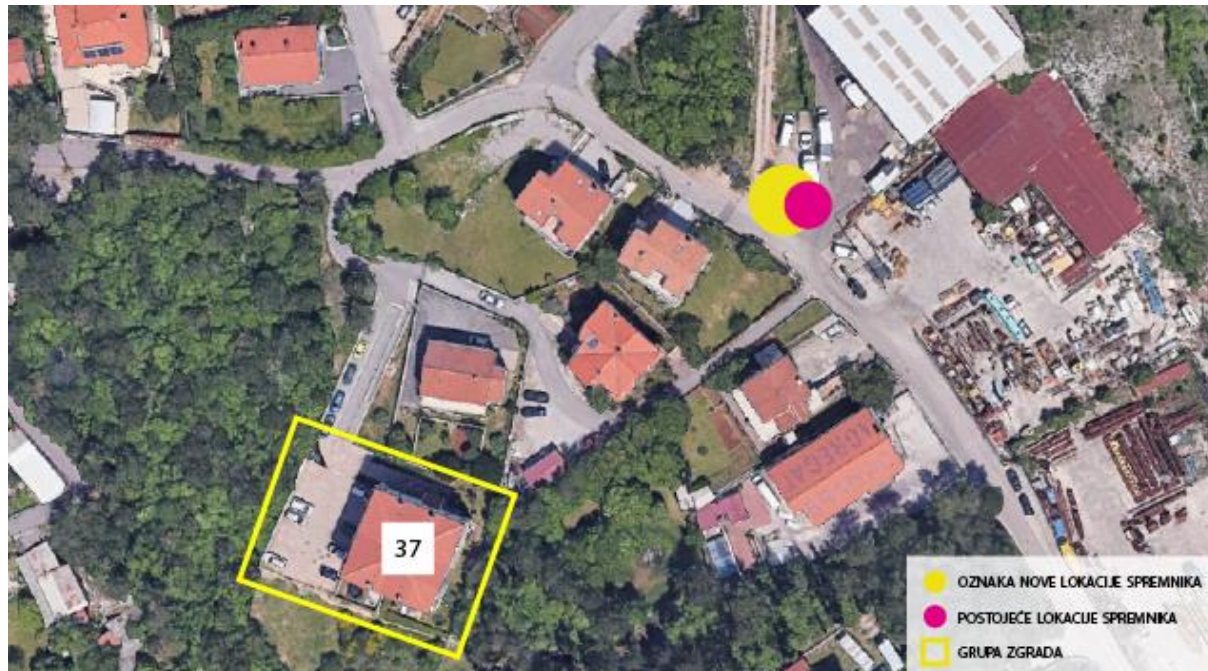
Napomena: naknadno je moguće pripajanje korištenju zajedničkih spremnika i korisnika iz obiteljskih kuća neposrednog susjedstva.

Potreban broj i zapremina spremnika:

Vrsta otpada	Miješani komunalni otpad	Papir i karton	Plastična, metalna i višeslojna ambalaža
Zapremina spremnika (m ³)	3m ³	3m ³	3m ³
Potrebna ukupna količina spremnika (komada)	1 kom	1 kom	1 kom

Prijedlog lokacije za smještaj novih spremnika: lokacija postojećih spremnika, k.č. 2726/1, k.o. Marinići

Pregledna mapa:



Fotografija predložene nove lokacije spremnika za komunalni otpad:



23. Turkovo

Podaci o višestambenim zgradama

R.br.	Adresa	Broj korisnika	Broj članova	Potreban tjedni MKO (L)	Potrebna mjesečna SELEKCIJA (L)
1.	TURKOVO 1J	6	16	480	720
2.	TURKOVO 1J	6	19	570	855
UKUPNO:		12	35	1050	1575

Napomena: naknadno je moguće pripajanje korištenju zajedničkih spremnika i korisnika iz obiteljskih kuća neposrednog susjedstva.

Potreban broj i zapremina spremnika:

Vrsta otpada	Miješani komunalni otpad	Papir i karton	Plastična, metalna i višeslojna ambalaža
Zapremina spremnika (m ³)	3m ³	3m ³	3m ³
Potrebna ukupna količina spremnika (komada)	1 kom	1 kom	1 kom

Prijedlog lokacije za smještaj novih spremnika: na dijelu zelene površine k.č. 3129/1, k.o. Marinići

Pregledna mapa:



Fotografija predložene nove lokacije spremnika za komunalni otpad:

