



REPUBLIKA HRVATSKA
PRIMORSKO-GORANSKA ŽUPANIJA

GRAD RIJEKA

Gradonačelnik

KLASA: 024-02/23-01/96-45

URBROJ: 2170-1-02-00-23-16

Rijeka, 9. 10. 2023.

Na temelju članka 16. stavka 1. Odluke o građevinskom zemljištu („Službene novine Primorsko - goranske županije“ broj 48/09 i 14/13 i „Službene novine Grada Rijeke“, broj 4/14) Gradonačelnik je 9. listopada 2023. godine donio sljedeću

O D L U K U

1. Raspisuje se javni natječaj za privremeni zakup zemljišta u vlasništvu Grada Rijeke, na rok od 10 godina, označenog kao:

A. Namjena zemljišta: korištenje zemljišta za poljoprivrednu obradu.

Godišnja zakupnina: 0,40 € (3,00 kn)/ m² za površinu do 200 m²
0,27 € (2,00 kn)/ m² za površinu preko 200 m²

1. lokacija Grbci, u k.o. Srdoči, površine 234 m², dio k.č. 5/4 u z.k.ul. 3360
2. lokacija Mario Gennari, u k.o. Plase, površine 1.237 m², dio k.č. 716/1 u z.k.ul. 2267, površine 520 m² i dio k.č. 700/2 u z.k.ul. 597, površine 717 m²
3. lokacija Pehlin, u k.o. Plase, površine 640 m², dio k.č. 1128/1 u z.k.ul. 3355 površine 366 m², dio k.č. 1134/2 u z.k.ul. 3427 površine 180 m², dio k.č. 1130 u z.k.ul. 109 površine 14 m² i k.č. 1134/7 u z.k.ul. 3615 površine 80 m²
4. lokacija Dolac, u k.o. Rijeka, površine 148 m², dio k.č. 945 u z.k.ul. 5508
5. lokacija Orehovica, u k.o. Pašac, površine 528 m², dio k.č. 280/1 u z.k.ul. 774
6. lokacija Orehovica, u k.o. Pašac, površine 476 m², dio k.č. 280/1 u z.k.ul. 774 površine 438 m² i dio k.č. 280/2 u z.k.ul. 774 površine 38 m²
7. lokacija Orehovica, u k.o. Pašac, površine 314 m², dio k.č. 280/1 u z.k.ul. 774 površine 213 m² i dio k.č. 280/2 u z.k.ul. 774 površine 101 m²
8. lokacija Orehovica, u k.o. Pašac, površine 276 m², dio k.č. 280/1 u z.k.ul. 774 površine 164 m² i dio k.č. 280/2 u z.k.ul. 774 površine 112 m²
9. lokacija Draga, u k.o. Trsat-Sušak, površine 530 m², dio k.č. 838/1 u z.k.ul. 4441
10. lokacija Draga, u k.o. Trsat-Sušak, površine 204 m², dio k.č. 838/1 u z.k.ul. 4441
11. lokacija Draga, u k.o. Trsat-Sušak, površine 715 m², dio k.č. 838/1 u z.k.ul. 4441
12. lokacija Draga, u k.o. Trsat-Sušak, površine 289 m², dio k.č. 838/1 u z.k.ul. 4441
13. lokacija Draga, u k.o. Trsat-Sušak, površine 288 m², dio k.č. 838/1 u z.k.ul. 4441
14. lokacija Draga, u k.o. Trsat-Sušak, površine 480 m², dio k.č. 838/1 u z.k.ul. 4441
15. lokacija Draga, u k.o. Trsat-Sušak, površine 245 m², dio k.č. 838/1 u z.k.ul. 4441
16. lokacija Krnjevo, u k.o. Plase, površine 110 m², dio k.č. 117/5 u z.k.ul. 3495

B. Namjena zemljišta: korištenje zemljišta koje graniči s zemljištem (nekretninom) u vlasništvu druge osobe a nalazi se izvan građevne čestice.

Godišnja zakupnina: 1,99 € (15,00 kn)/m² za površinu u III. zoni;

1. lokacija Kapitanovo (III. zona), u k.o. Kozala, površine 669 m², k.č. 743/1/b/1 u z.k.ul. 5468 površine 660 m² i k.č. 743/1/a u z.k.ul. 622 površine 9 m²
2. lokacija Kapitanovo (III. zona), u k.o. Kozala, površine 81 m², dio k.č. 677/2 u z.k.ul. 1962 površine 66 m² i dio k.č. 677/1 u z.k.ul. 1962 površine 15 m²

C. Namjena zemljišta: korištenje zemljišta za potrebe postojeće privremene građevine koja se koristi u svrhu stanovanja.

Godišnja zakupnina: 0,66 € (5,00 kn) /m² u III zoni;

1. lokacija Pehlin, (III. zona) u k.o. Plase, površine 27 m², dio k.č. 1197/1 u z.k.ul. 129 36/144 dijela od 107m² = 27 m²
2. lokacija Pehlin, (III. zona) u k.o. Plase, površine 104 m², dio k.č. 1191/1 u z.k.ul. 4191

D. Namjena zemljišta: uređenje i korištenje zemljišta za postavu infrastrukturnih objekata, uređaja i opreme.

Mjesečna zakupnina: 13,27 € (100,00kn)/lokaciji za površinu zemljišta do 5m² u II. zoni
11,95 € (90,00kn)/lokaciji za površinu zemljišta do 5m² u III. zoni
1,19 € (9,00kn)/lokaciji za površinu zemljišta preko 100 m² u III. zoni
9,95 € (75,00kn)/lokaciji za površinu zemljišta do 5m² u IV. zoni

1. lokacija Baredice (II. zona), u k.o. Zamet, površine 0,25 m², dio k.č. 1146/1 u z.k.ul. 5855
2. lokacija Gornja Drenova (IV. zona), u k.o. Drenova, površine 0,53 m², dio k.č. 1936/2 u z.k.ul. PI
3. lokacija Drenova (IV. zona), u k.o. Drenova, površine 0,53 m², dio k.č. 356/112 u z.k.ul. 1025
4. lokacija Kozala (II. zona), u k.o. Kozala, površine 0,53 m², dio k.č. 4880 u z.k.ul. 5831
5. lokacija Kozala (II. zona), u k.o. Kozala, površine 0,48 m², dio k.č. 153/3 u z.k.ul. 2261
6. lokacija Kozala (II. zona), u k.o. Kozala, površine 0,48 m², dio k.č. 145/2 u z.k.ul. 93
7. lokacija Podvežica (II. zona), u k.o. Podvežica, površine 1,40 m², dio k.č. 303/11 u z.k.ul. 249
8. lokacija Rujevica (III. zona), u k.o. Plase, površine 150 m², dio k.č. 1204 u z.k.ul. 791

2. Zadužuje se Komisija za provođenje natječaja za raspolaganje zemljištem u vlasništvu Grada Rijeke da provede javni natječaj iz točke 1. ove odluke, sukladno odredbama Odluke o građevinskom zemljištu i uvjetima utvrđenim u prijedlogu ove odluke.



GRADONAČELNIK

Marko FILIPOVIĆ

Dostaviti:

1. Upravni odjel za gradsku imovinu,
n/r Denis Šuline, Gabrijele Kiš-Jerčinović,
Sanje Udović i Marka Brkića
2. Upravni odjel za financije, 2X
3. Upravni odjel za urbanizam, prostorno
uređenje i graditeljstvo, n/r Ljiljane Buljan



REPUBLIKA HRVATSKA
PRIMORSKO-GORANSKA ŽUPANIJA
GRAD RIJEKA

Upravni odjel za gradsku imovinu
Odsjek za gospodarenje zemljištem

KLASA: 350-07/23-08/138

URBROJ: 2170-1-08-00-23-1

Rijeka, 04. listopad 2023. god.

MATERIJAL
GRADONAČELNIKU NA DONOŠENJE

PREDMET: Prijedlog Odluke o raspisivanju i provođenju natječaja
za privremeni zakup građevinskog zemljišta

Izradili:

Marko Brkić, ing. arh.

Sanja Udović, dipl.iur.



Privremena pročelnica

Denis Šulina

O b r a z l o ž e n j e

I ODLUKA O RASPISU NATJEČAJA ZA ZAKUP ZEMLJIŠTA

Upravni odjel za gradsku imovinu zaprimio je više zahtjeva građana u kojima traže da im Grad Rijeka omogući zakup gradskog zemljišta koje bi koristili u tražene svrhe dok se dio lokacija odnosi na lokacije kojima je istekao ugovorni rok a i dalje se koriste ili su registrirane očevidom na terenu.

Kako bi se zemljište moglo koristiti s valjanom pravnom osnovom (ugovorima o zakupu) predložimo raspisivanje natječaja za zakup građevinskog zemljišta na predmetnim lokacijama u svrhu privremenog korištenja do privođenja zemljišta trajnoj namjeni, sukladno članku 13. Odluke o građevinskom zemljištu („Službene novine Primorsko-goranske županije“ br.48/09 i 14/13 i "Službene novine Grada Rijeke" br. 4/14). Ovim materijalom se daje prijedlog Odluke za raspisivanje natječaja za zakup na 28 lokacija ukupne površine 7.748,95 m², pod slijedećim uvjetima:

1. PREDMET NATJEČAJA:

Predmet natječaja su cijele ili dijelovi zemljišnih čestica prikazani na grafičkom prilogu u natječajnoj dokumentaciji. Ponude se mogu odnositi na površinu cijele lokacije koja je predmetom natječaja ili na dio te površine u kojem ponuda mora sadržavati skicu izmjere s iskazanom površinom na koju se ponuda odnosi.

Predmet natječaja je neizgrađeno zemljište u vlasništvu Grada Rijeke. U prijedlogu Odluke iznesene su zemljišnoknjižne oznake zemljišta, površine i početna zakupnina, specificirano po lokacijama i namjenama, a u nastavku je obrazloženje. Grafički prikazi lokacija prikazani na kopijama katastarskog plana su u prilogu ovog Materijala.

- A. Namjena zemljišta: korištenje zemljišta za poljoprivrednu obradu.
LOKACIJE 1. – 16. Za ovu namjenu nudi se 16 lokacija na području Grbaca, Maria Gennaria, Pehlina, Dolca, Orehovice, Drage i Krnjeva koje su pogodne za predloženu namjenu i sve se već koriste tj. u posjedu su osim lokacije br. 2., 11. i 14. koja je slobodna. Za lokacije br. 1. i 5.-10., 12., 13.,15. i 16. je istekao postojeći Ugovor o zakupu zemljišta, lokacija br. 2. je otkazan Ugovor i vraćen posjed dok su lokacije br. 3. i 4. nove lokacije po zahtjevu stranke i očevidu na terenu. Radi se o dijelovima čestica na kojima se nalaze predmetne lokacije dok su preostali dijelovi tih čestica nepogodni za korištenje ili je njihovo korištenje već regulirano ugovorima o zakupu zemljišta.
- B. Namjena zemljišta: korištenje zemljišta koje graniči s zemljištem (nekretninom) u vlasništvu druge osobe a nalazi se izvan građevne čestice.
LOKACIJA 1. i 2. Za ovu namjenu nude se dvije lokacije pogodne za predloženu namjenu a iste se nalaze na području Kapitanova te se već koriste. Za prvu lokaciju je stranka predala zahtjev a drugoj je istekao dosadašnji Ugovor o zakupu zemljišta. Radi se o cijelim i dijelovima čestica na kojima se nalazi predmetno zemljište.
- C. Namjena zemljišta: korištenje zemljišta za potrebe postojeće privremene građevine koja se koristi u svrhu stanovanja.
LOKACIJE 1. i 2. Za ovu namjenu nude se dvije lokacije, po zahtjevima stranke, pogodne za predloženu namjenu a iste se nalaze na području Pehlina te se već koriste ali bez pravne osnove. Radi se o dijelovima čestica na kojima se nalazi predmetno zemljište dok je korištenje preostalog dijela čestica regulirano ugovorima o zakupu zemljišta.
- D. Namjena zemljišta: uređenje i korištenje zemljišta za postavu infrastrukturnih objekata, uređaja i opreme.
LOKACIJA 1. – 8. Za ovu namjenu nudi se osam lokacija, po zahtjevima stranke, pogodne za predloženu namjenu a iste se nalaze na području Baredica, Gornje Drenove, Drenove, Kozale, Podvežice i Rujevice. Radi se o dijelovima čestica na kojoj se nalaze predmetne lokacije dok preostali dijelovi čestica nisu pogodni za korištenje.

2. ZAKUPNINA:

Početna visina mjesečne/godišnje zakupnine određena je Cjenikom građevinskog zemljišta („Službene novine Grada Rijeke“ br. 1/23).

Mjesečna/godišnja zakupnina se plaća unaprijed, u roku od 15 dana od dana potpisa zapisnika o predaji u posjed ili izjave o posjedu zemljišta, a za svaki slijedeći mjesec do 15- tog (petnaestog) u mjesecu za koji se plaća, odnosno za svaku slijedeću godinu do 15- tog (petnaestog) u mjesecu kad je potpisan zapisnik o predaji u posjed ili izjava o posjedu zemljišta za tekuću godinu. Na iznos mjesečne zakupnine obračunava se PDV sukladno važećim zakonskim propisima. U slučaju otkaza ugovora o zakupu zemljišta od strane zakupodavca ili zakupnika ili isteka ugovora, zakupnik se obvezuje uredno plaćati zakupninu sve do dana predaje u posjed zemljišta Gradu Rijeci.

3. ROK ZAKUPA

Ugovor o zakupu zaključuje se na rok od 10 godina odnosno do trajnog privođenja zemljišta namjeni određenoj dokumentima prostornog uređenja.

4. OPĆI UVJETI NATJEČAJA

4.1. Pravo učešća u natječaju imaju fizičke osobe koje su hrvatski državljani te pravne osobe registrirane u Republici Hrvatskoj.

4.2. Ponude se predaju u pisanom obliku na naslov: „Grad Rijeka, Upravni odjel za gradsku imovinu, Titov trg 3, Rijeka“ s napomenom „Ponuda za zakup zemljišta lokacija broj (napisati broj, naziv i podbroj lokacije) - ne otvarati“. Ponude se predaju osobno na šalter 1. u gradskoj upravi Titov trg 3/priz do roka označenog u Oglasu. Nepravovremene i nepotpune ponude se neće razmatrati. Ponuda za sudjelovanje u natječaju mora obvezno sadržavati:

- Ime, prezime i adresu ponuditelja ili društva, te presliku osobne iskaznice i OIB, odnosno presliku rješenja o registraciji i OIB
- Naziv, oznaku, površinu, ponudu u EUR/m² (kn/m²) te ukupnu ponudu za lokaciju koja se nudi,
- potpisanu natječajnu dokumentaciju kojom ponuditelj prihvaća uvjete natječaja,
- potpis ponuditelja odnosno pečat društva
- skicu izmjere (ukoliko se ponuda daje za dio lokacije)

Ponudu je moguće dati i na obrascu koji je sastavni dio natječajne dokumentacije.

4.3. Grad Rijeka pridržava pravo ne sklapanja ugovora o zakupu zemljišta, ukoliko se utvrdi da ponuditelj osobno ili pravna osoba kojoj je ponuditelj osnivač ili član uprave ima nepodmirenih obveza prema Gradu Rijeci, te ukoliko ne ispunjava ili neuredno ispunjava obveze preuzete važećim ugovorima.

4.4. Grad Rijeka pridržava pravo poništenja natječaja u cijelosti ili u dijelu samo za pojedine lokacije.

4.5. Obveze Grada Rijeke:

Predati u posjed zemljište (koje je obuhvaćeno prihvaćenom ponudom) te o istom sačiniti i potpisati zapisnik o predaji u posjed zemljišta, u roku od najviše 30 dana od dana potpisa ugovora, u slučaju kad se ponuditelj ne nalazi u posjedu zemljišta koje je predmet natječaja

U slučaju da se u roku od 30 dana zemljište ne preda i preuzme u posjed ugovor se može jednostranom izjavom Grada Rijeke ili zakupnika raskinuti, bez prava zakupnika na potraživanje bilo kakve štete s te osnove.

5. POSEBNI UVJETI NATJEČAJA

Odgovarajuća suglasnost Grada Rijeke (za namjenu: radi korištenja zemljišta za postavu infrastrukturnih objekata, uređaja i opreme).

6. MJERILA ZA ODABIR NAJPOVOLJNIJEG PONUDITELJA

Ugovor o zakupu zemljišta će se sklopiti s ponuditeljem koji nudi najviši ukupni iznos zakupnine zemljišta uz uvjet da je ponuda u skladu s uvjetima natječaja. Prednost u natječaju ima ponuditelj koji nudi veću površinu zakupa na pojedinačnoj lokaciji (max. do površine ponuđene natječajem), odnosno ponuditelj koji je u prethodnom razdoblju s Gradom Rijeka imao sklopljen ugovor o zakupu zemljišta i uz uvjet prihvaćanja najviše ponuđene zakupnine po m² zemljišta na toj lokaciji.

- U slučaju da se radi o lokaciji za koju nije sklopljen ugovor o zakupu zemljišta u prethodnom razdoblju ili za koju se utvrdi kako ponuditelj koji je u prethodnom razdoblju s Gradom Rijeka imao sklopljen ugovor o zakupu zemljišta nije predao ponudu, prednost u natječaju ima ponuditelj koji ponudi najveći jedinični iznos godišnje/mjesečne zakupnine. U slučaju da se ponuda ponuditelja odnosi na dio lokacije, prednost u natječaju ima ponuditelj koji ponudi veću površinu zakupa na pojedinačnoj lokaciji i uz uvjet prihvaćanja najviše ponuđene zakupnine po m² zemljišta na toj lokaciji.

Slijedom iznesenog predlažemo Gradonačelniku Grada Rijeke da donese slijedeću:

ODLUKU

1. Raspisuje se javni natječaj za privremeni zakup zemljišta u vlasništvu Grada Rijeke, na rok od 10 godina, označenog kao:

A. Namjena zemljišta: korištenje zemljišta za poljoprivrednu obradu.

Godišnja zakupnina: 0,40 € (3,00 kn)/ m² za površinu do 200 m²
0,27 € (2,00 kn)/ m² za površinu preko 200 m²

1. lokacija Grbci, u k.o. Srdoči, površine 234 m²
dio k.č. 5/4 u z.k.ul. 3360
2. lokacija Mario Gennari, u k.o. Plase, površine 1.237 m²:
dio k.č. 716/1 u z.k.ul. 2267, površine 520 m²
dio k.č. 700/2 u z.k.ul. 597, površine 717 m²
3. lokacija Pehlin, u k.o. Plase, površine 640 m²
dio k.č. 1128/1 u z.k.ul. 3355 površine 366 m²
dio k.č. 1134/2 u z.k.ul. 3427 površine 180 m²
dio k.č. 1130 u z.k.ul. 109 površine 14 m²
k.č. 1134/7 u z.k.ul. 3615 površine 80 m²
4. lokacija Dolac, u k.o. Rijeka, površine 148 m²
dio k.č. 945 u z.k.ul. 5508
5. lokacija Orehovica, u k.o. Pašac, površine 528 m²
dio k.č. 280/1 u z.k.ul. 774
6. lokacija Orehovica, u k.o. Pašac, površine 476 m²
dio k.č. 280/1 u z.k.ul. 774 površine 438 m²
dio k.č. 280/2 u z.k.ul. 774 površine 38 m²
7. lokacija Orehovica, u k.o. Pašac, površine 314 m²
dio k.č. 280/1 u z.k.ul. 774 površine 213 m²
dio k.č. 280/2 u z.k.ul. 774 površine 101 m²
8. lokacija Orehovica, u k.o. Pašac, površine 276 m²
dio k.č. 280/1 u z.k.ul. 774 površine 164 m²
dio k.č. 280/2 u z.k.ul. 774 površine 112 m²
9. lokacija Draga, u k.o. Trsat-Sušak, površine 530 m²
dio k.č. 838/1 u z.k.ul. 4441
10. lokacija Draga, u k.o. Trsat-Sušak, površine 204 m²
dio k.č. 838/1 u z.k.ul. 4441
11. lokacija Draga, u k.o. Trsat-Sušak, površine 715 m²
dio k.č. 838/1 u z.k.ul. 4441

12. lokacija Draga, u k.o. Trsat-Sušak, površine 289 m²
dio k.č. 838/1 u z.k.ul. 4441
13. lokacija Draga, u k.o. Trsat-Sušak, površine 288 m²
dio k.č. 838/1 u z.k.ul. 4441
14. lokacija Draga, u k.o. Trsat-Sušak, površine 480 m²
dio k.č. 838/1 u z.k.ul. 4441
15. lokacija Draga, u k.o. Trsat-Sušak, površine 245 m²
dio k.č. 838/1 u z.k.ul. 4441
16. lokacija Krnjevo, u k.o. Plase, površine 110 m²
dio k.č. 117/5 u z.k.ul. 3495

B. Namjena zemljišta: korištenje zemljišta koje graniči s zemljištem (nekretninom) u vlasništvu druge osobe a nalazi se izvan građevne čestice.

Godišnja zakupnina: 1,99 € (15,00 kn)/m² za površinu u III. zoni;

1. lokacija Kapitanovo (III. zona), u k.o. Kozala, površine 669 m²
k.č. 743/1/b/1 u z.k.ul. 5468 površine 660 m²
k.č. 743/1/a u z.k.ul. 622 površine 9 m²
2. lokacija Kapitanovo (III. zona), u k.o. Kozala, površine 81 m²
dio k.č. 677/2 u z.k.ul. 1962 površine 66 m²
dio k.č. 677/1 u z.k.ul. 1962 površine 15 m²

C. Namjena zemljišta: korištenje zemljišta za potrebe postojeće privremene građevine koja se koristi u svrhu stanovanja.

Godišnja zakupnina: 0,66 € (5,00 kn) /m² u III zoni;

1. lokacija Pehlin, (III. zona) u k.o. Plase, površine 27 m²
dio k.č. 1197/1 u z.k.ul. 129 36/144 dijela od 107m² = 27 m²
2. lokacija Pehlin, (III. zona) u k.o. Plase, površine 104 m²
dio k.č. 1191/1 u z.k.ul. 4191

D. Namjena zemljišta: uređenje i korištenje zemljišta za postavu infrastrukturnih objekata, uređaja i opreme.

Mjesečna zakupnina: 13,27 € (100,00kn)/lokaciji za površinu zemljišta do 5m² u II. zoni
11,95 € (90,00kn)/lokaciji za površinu zemljišta do 5m² u III. zoni
1,19 € (9,00kn)/lokaciji za površinu zemljišta preko 100 m² u III. zoni
9,95 € (75,00kn)/lokaciji za površinu zemljišta do 5m² u IV. zoni

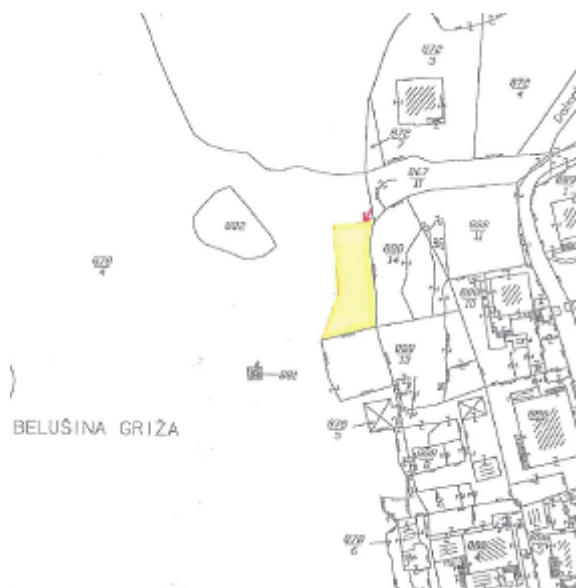
1. lokacija Baredice (II. zona), u k.o. Zamet, površine 0,25 m²
dio k.č. 1146/1 u z.k.ul. 5855
2. lokacija Gornja Drenova (IV. zona), u k.o. Drenova, površine 0,53 m²:
dio k.č. 1936/2 u z.k.ul. PI
3. lokacija Drenova (IV. zona), u k.o. Drenova, površine 0,53 m²:
dio k.č. 356/112 u z.k.ul. 1025
4. lokacija Kozala (II. zona), u k.o. Kozala, površine 0,53 m²:
dio k.č. 4880 u z.k.ul. 5831
5. lokacija Kozala (II. zona), u k.o. Kozala, površine 0,48 m²:
dio k.č. 153/3 u z.k.ul. 2261
6. lokacija Kozala (II. zona), u k.o. Kozala, površine 0,48 m²:
dio k.č. 145/2 u z.k.ul. 93
7. lokacija Podvežica (II. zona), u k.o. Podvežica, površine 1,40 m²:
dio k.č. 303/11 u z.k.ul. 249
8. lokacija Rujevica (III. zona), u k.o. Plase, površine 150 m²:
dio k.č. 1204 u z.k.ul. 791

2. Zadužuje se Komisija za provođenje natječaja za raspolaganje zemljištem u vlasništvu Grada Rijeke da provede javni natječaj iz toč. 1. ove odluke, sukladno čl. 18. Odluke o građevinskom zemljištu i uvjeta utvrđenih u prijedlogu ove odluke.

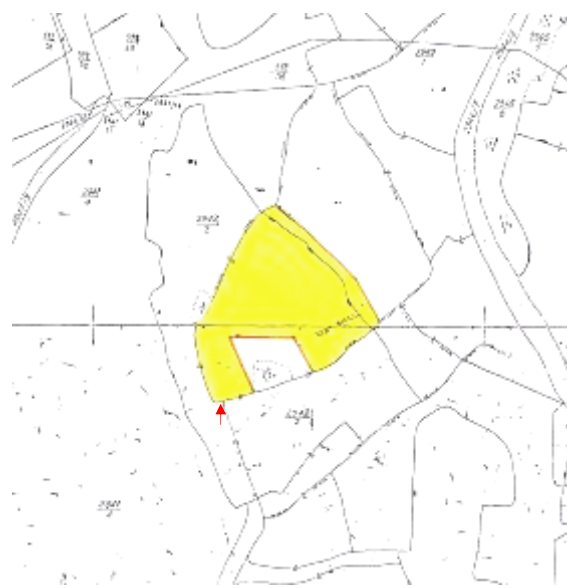
Grafički prikaz lokacija iz natječaja

A. Namjena zemljišta: poljoprivredna obrada

1. Lokacije Grbcji



2. Lokacija Mario Gennari



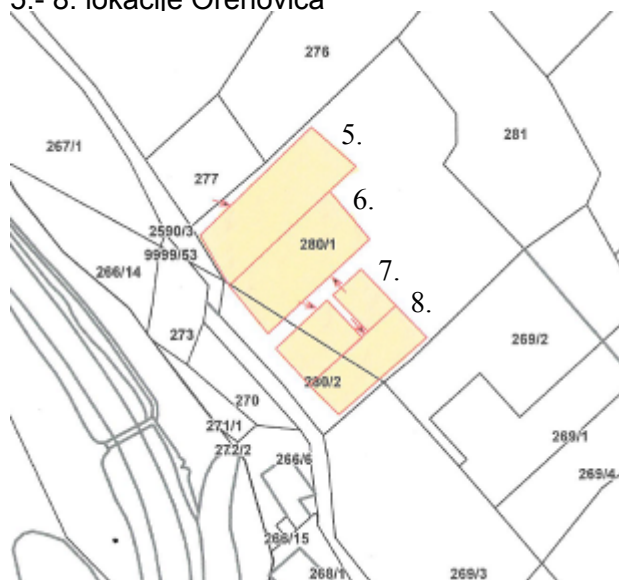
3. Lokacija Pehlin



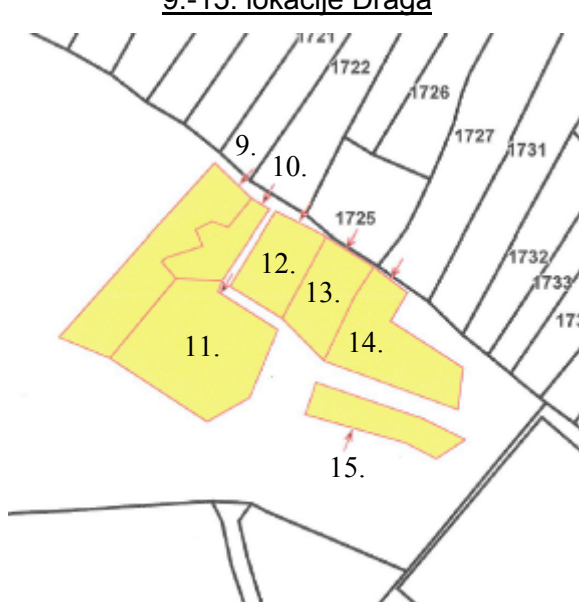
4. Lokacija Dolac



5.- 8. Lokacije Orehovica



9.-15. Lokacije Draga



16. lokacija Krnjevo



B. Namjena zemljišta: susjedno zemljište

1. lokacija Kapitanovo



2. lokacija Kapitanovo

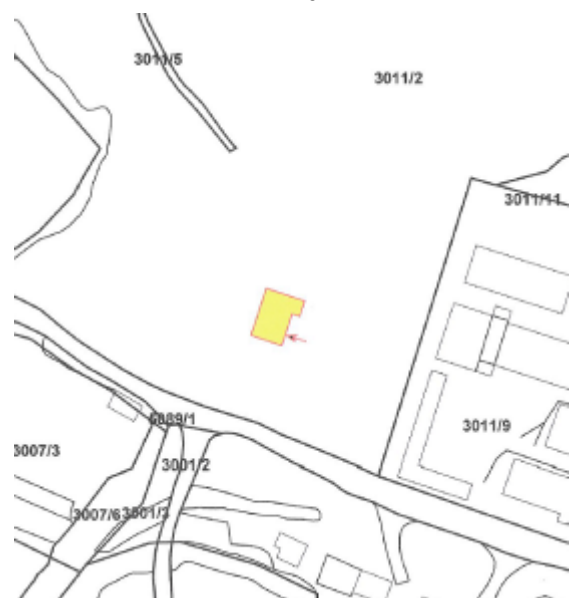


C. Namjena zemljišta: korištenje za stanovanje

1. lokacija Pehlin

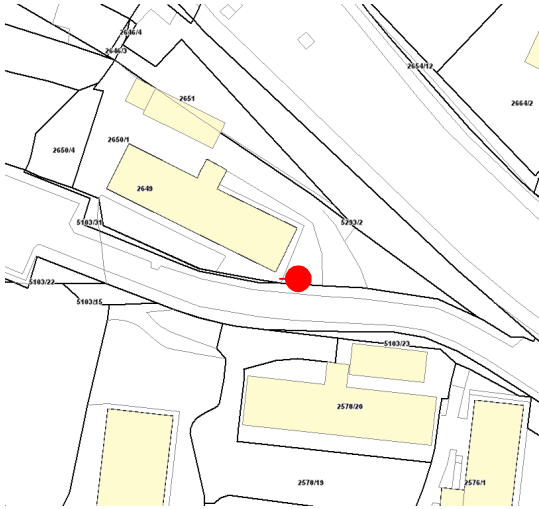


2. lokacija Pehlin

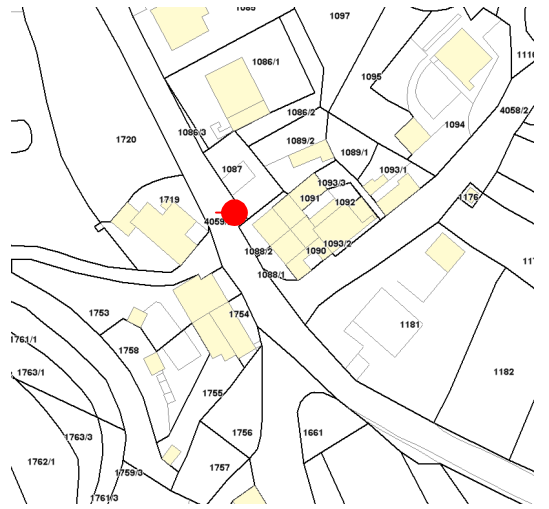


D. Namjena zemljišta: infrastrukturni objekti

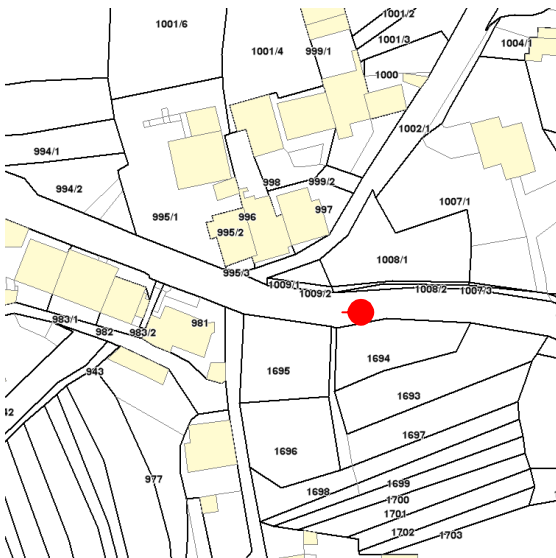
1. Lokacija Baredice



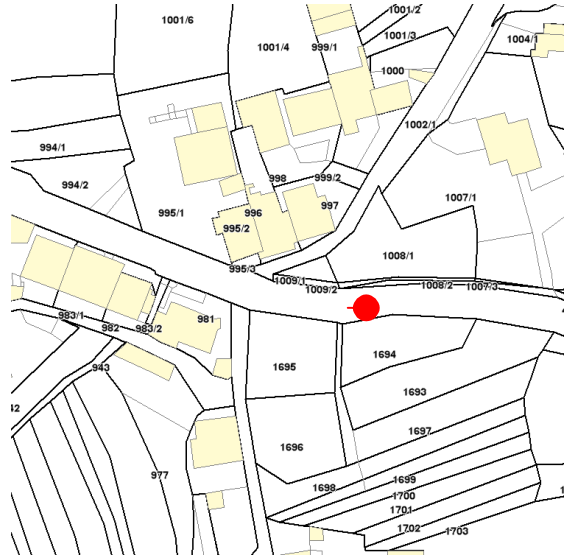
2. Lokacija Gornja Drenova



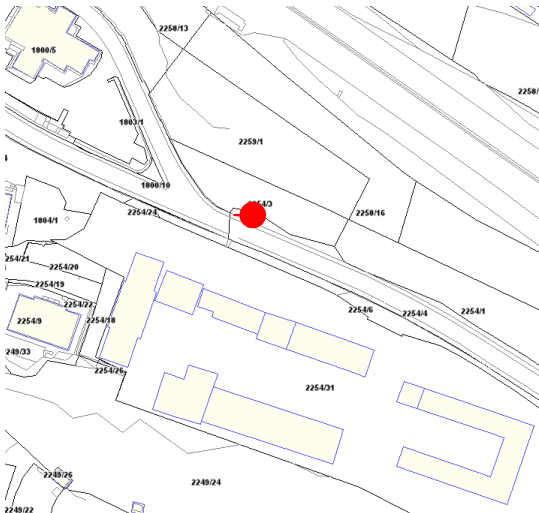
3. Lokacija Drenova



4. Lokacija Kozala



5. Lokacija Kozala



6. Lokacija Kozala



