



REPUBLIKA HRVATSKA  
PRIMORSKO-GORANSKA ŽUPANIJA  
**GRAD RIJEKA**

**Gradonačelnik**

KLASA: 024-02/24-01/12-60  
URBROJ: 2170-1-02-00-24-5  
Rijeka, 22. 1. 2024.

Gradonačelnik je 22. siječnja 2024. godine donio sljedeći

**z a k l j u č a k**

1. Pripisuje se Informacija o provedenim aktivnostima radi utvrđivanja lokacija zajedničkih spremnika za sakupljanje komunalnog otpada na površini javne namjene.

2. Zadužuje se Upravni odjel za komunalni sustav i promet i Upravni odjel za urbanizam, prostorno uređenje i graditeljstvo za izdavanje odgovarajućih suglasnosti na lokacije smještaja zajedničkih spremnika za sakupljanje komunalnog otpada na površini javne namjene.



**GRADONAČELNIK**

*Marko Filipović*  
**Marko FILIPOVIĆ**

**Dostaviti:**

1. Upravni odjel za komunalni sustav i promet,  
n/r Maje Malnar, Irene Markotić,  
Andree Bakarčić, Dunje Baković, Jurice Nekića,
2. Upravni odjel za urbanizam, prostorno uređenje  
i graditeljstvo, n/r Ljiljane Buljan, Karmen Mlacović  
Zdenke Radić Kordić, Nevena Jeličića,
3. KD Čistoća d.o.o., n/r direktora



REPUBLIKA HRVATSKA  
PRIMORSKO-GORANSKA ŽUPANIJA  
GRAD RIJEKA

**Upravni odjel za komunalni sustav i promet**

KLASA: 024-02/24-07/5

URBROJ: 2170-1-07-00-24-1

Rijeka, dana 19. siječnja 2024. godine

MATERIJAL ZA GRADONAČELNIKA  
za donošenje

**Predmet: Informacija o provedenim aktivnostima radi utvrđivanja lokacija zajedničkih spremnika za sakupljanje komunalnog otpada na površini javne namjene**

MATERIJAL IZRADILI:

Andrea Bakarčić, Grad Rijeka

Dunja Baković, Grad Rijeka

Jurica Nekić, Grad Rijeka

Neven Jeličić, Grad Rijeka

Karmen Mlacović, Grad Rijeka

Edhem Subašić, KD Čistoća

Voditelji Odsjeka:

Irena Markotić

Zdenka Radić Kordić



Pročelnice:

Maja Malnar

Ljiljana Buljan

## OBRAZLOŽENJE

U srpnju 2023. godine te u listopadu 2023. godine doneseni su Zaključci Gradonačelnika kojima se prihvaća informacija o provedenim aktivnostima radi utvrđivanja lokacija zajedničkih spremnika za sakupljanje komunalnog otpada na površini javne namjene te je istima obrađeno područje MO Grbci, MO Gornji Zamet, MO Pehlin, MO Srdoči, MO Draga, MO Svilno, MO Pašac, MO Orehovica i MO Sveti Kuzam. Istim Zaključkom zaduženi su Upravni odjel za komunalni sustav i promet i Upravni odjel za urbanizam, prostorno uređenje i graditeljstvo za izdavanje odgovarajućih suglasnosti na lokacije smještaja zajedničkih spremnika na površini javne namjene. Uspostava individualnog sustava u prvoj fazi započela je u siječnju 2024. godine na području MO Draga, MO Svilno, MO Pašac, MO Orehovica i MO Sveti Kuzam, a u veljači 2024. godine započinje na području MO Pehlin, MO Grbci, MO Gornji Zamet i MO Srdoči.

Povjerenstvo za utvrđivanje lokacija zajedničkih spremnika za sakupljanje komunalnog otpada na površini javne namjene provelo je daljnje aktivnosti na utvrđivanju lokacija na području MO Zamet, a na temelju prijedloga dostavljenog od strane KD Čistoća d.o.o. Na području MO Zamet evidentirano je 3.708 korisnika te je podijeljeno 3.522 individualnih spremnika. Povjerenstvo je izvršilo terenski pregled predloženih lokacija na području MO Zamet, provedena je analiza istih u imovinsko-pravnom smislu te je utvrđeno da su ispunjeni uvjeti da se za iste mogu izdati odgovarajuće suglasnosti.

Nadalje, od donošenja prethodno spomenutih Zaključaka Gradonačelnika, od strane stručnih službi KD Čistoća d.o.o. utvrđeno je da bi na području MO Srdoči trebalo predvidjeti još dvije dodatne lokacije. Naime, temeljem naknadnih analiza te slijedom povećanja broja korisnika u ulicama Ive Vojnovića i Srdoči predložena je postava nadzemnih spremnika velikih kapaciteta za prikupljanje komunalnog otpada na dvije dodatne lokacije: grupa Ive Vojnovića (k.č. 3025, k.o. Srdoči) i grupa Srdoči (k.č. 737/1, k.o. Srdoči). Nakon zaprimanja prijedloga konkretnih lokacija od strane KD Čistoća d.o.o., Povjerenstvo je izvršilo terenski pregled, provedena je analiza u imovinsko-pravnom smislu te je utvrđeno da su ispunjeni uvjeti da se za iste mogu izdati odgovarajuće suglasnosti.

U prilogu ovog materijala (Prilog 1.), a za potrebe prikaza predloženih lokacija u samom prostoru, nalazi se prikaz lokacija postave spremnika na području MO Zamet (50 lokacija) i dvije dodatne lokacije u MO Srdoči.

U budućem razdoblju nastavit će se s aktivnostima na odabiru lokacija za preostale mjesne odbore. KD Čistoća d.o.o. dovršila je terenski obilazak na području MO Pećine te je Povjerenstvo za utvrđivanje lokacija zajedničkih spremnika za sakupljanje komunalnog otpada na površini javne namjene zaprimilo prijedlog 20 lokacija na području tog mjesnog odbora. Riječ je o inicijalnom prijedlogu lokacija za koji će Povjerenstvo u daljnjem razdoblju u cijelosti utvrditi bitne parametre na samom terenu (je li na svim lokacijama omogućen pristup vozilima KD Čistoća, predstavlja li postavljanje spremnika smetnju instalacijama, sigurnosti pješaka i vozila, postojećim parkirnim mjestima, javnim zelenim površinama i drugo), kao i provesti analizu svake od lokacija u imovinsko-pravnom smislu. Slijedom navedenog, u odnosu na inicijalni prijedlog postoji mogućnost izmjena u broju lokacija i njihovoj točnoj postavi na terenu. Također, u tijeku je obilazak terena od strane KD Čistoća d.o.o. na području MO Kantrida i MO Sveti Nikola te se u narednom razdoblju očekuje dostava prijedloga lokacija Povjerenstvu za područje navedenih mjesnih odbora.

Na temelju iznijetog, predlaže se Gradonačelniku Grada Rijeke donošenje slijedećeg

## **Z A K L J U Č K A**

**1. Prihvaća se informacija o provedenim aktivnostima radi utvrđivanja lokacija zajedničkih spremnika za sakupljanje komunalnog otpada na površini javne namjene.**

**2. Zadužuje se Upravni odjel za komunalni sustav i promet i Upravni odjel za urbanizam, prostorno uređenje i graditeljstvo za izdavanje odgovarajućih suglasnosti na lokacije smještaja zajedničkih spremnika za sakupljanje komunalnog otpada na površini javne namjene.**

## PRILOG 1.

### Lokacije spremnika

#### 1. Braće Bačić 1-11 (neparni k.br.)

##### Podaci o višestambenim zgradama

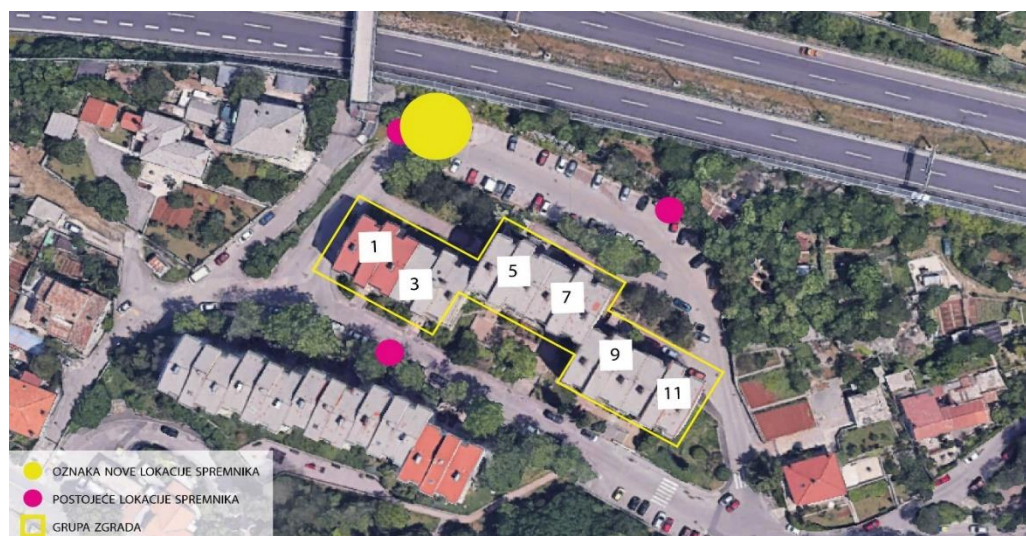
R.br.	Ulica	Kućni broj	Broj korisnika	Broj članova	Potreban tjedni MKO (L)	Potrebna mjesečna SELEKCIJA (L)
1.	BRAĆE BAČIĆ	1	14	31	930	1395
2.	BRAĆE BAČIĆ	3	14	20	600	900
3.	BRAĆE BAČIĆ	5	14	24	720	1080
4.	BRAĆE BAČIĆ	7	14	29	870	1305
5.	BRAĆE BAČIĆ	9	14	24	720	1080
6.	BRAĆE BAČIĆ	11	13	32	960	1440
<b>UKUPNO:</b>			<b>83</b>	<b>160</b>	<b>4800</b>	<b>7200</b>

##### Potreban broj i zapremina spremnika:

Vrsta otpada	Miješani komunalni otpad	Papir i karton	Plastična, metalna i višeslojna ambalaža
Zapremina spremnika (m <sup>3</sup> )	3 m <sup>3</sup>	4 m <sup>3</sup>	4 m <sup>3</sup>
Intenzitet odvoza	2 x tjedno	2 x mjesečno	2 x mjesečno
Potrebna ukupna količina spremnika (komada)	1 kom	1 kom	1 kom

Prijedlog lokacije za smještaj novih spremnika: k.č. 2120/12, k.o. Zamet

##### Pregledna mapa:



Fotografija predložene nove lokacije spremnika za komunalni otpad:



## 2. Braće Bačić 2-10 (parni k.br.)

### Podaci o višestambenim zgradama

R.br.	Ulica	Kućni broj	Broj korisnika	Broj članova	Potreban tjedni MKO (L)	Potrebna mjesečna SELEKCIJA (L)
1.	BRAĆE BAČIĆ	2	17	29	870	1305
2.	BRAĆE BAČIĆ	4	16	27	810	1215
3.	BRAĆE BAČIĆ	6	17	27	810	1215
4.	BRAĆE BAČIĆ	8	16	30	900	1350
5.	BRAĆE BAČIĆ	10	17	38	1140	1710
<b>UKUPNO:</b>			<b>83</b>	<b>151</b>	<b>4530</b>	<b>6795</b>

### Potreban broj i zapremina spremnika:

Vrsta otpada	Miješani komunalni otpad	Papir i karton	Platična, metalna i višeslojna ambalaža
Zapremina spremnika (m <sup>3</sup> )	3 m <sup>3</sup>	4 m <sup>3</sup>	4 m <sup>3</sup>
Intenzitet odvoza	2 x tjedno	2 x mjesečno	2 x mjesečno
<b>Potrebna ukupna količina spremnika (komada)</b>	<b>1 kom</b>	<b>1 kom</b>	<b>1 kom</b>

**Prijedlog lokacije za smještaj novih spremnika: k.č. 2120/12, k.o. Zamet**

**Pregledna mapa:**



**Fotografija predložene nove lokacije spremnika za komunalni otpad:**



### 3. Braće Bačić 14-26 (parni k.br.)

#### Podaci o višestambenim zgradama

R.br.	Ulica	Kućni broj	Broj korisnika	Broj članova	Potreban tjedni MKO (L)	Potrebna mjesečna SELEKCIJA (L)
1.	BRAĆE BAČIĆ	14	17	30	900	1350
2.	BRAĆE BAČIĆ	16	17	36	1080	1620
3.	BRAĆE BAČIĆ	18	17	30	900	1350
4.	BRAĆE BAČIĆ	20	17	25	750	1125
5.	BRAĆE BAČIĆ	22	16	29	870	1305
6.	BRAĆE BAČIĆ	24	17	30	900	1350
7.	BRAĆE BAČIĆ	26	17	27	810	1215
<b>UKUPNO:</b>			<b>118</b>	<b>207</b>	<b>6210</b>	<b>9315</b>

#### Potreban broj i zapremina spremnika:

Vrsta otpada	Miješani komunalni otpad	Papir i karton	Platična, metalna i višeslojna ambalaža
Zapremina spremnika (m <sup>3</sup> )	3 m <sup>3</sup>	3 m <sup>3</sup>	3 m <sup>3</sup>
Intenzitet odvoza	2 x tjedno	3 x mjesečno	3 x mjesečno
<b>Potrebna ukupna količina spremnika (komada)</b>	<b>1 kom</b>	<b>1 kom</b>	<b>1 kom</b>

Prijedlog lokacije za smještaj novih spremnika: k.č. 2145/1, k.o. Zamet

#### Pregledna mapa:





Fotografija predložene nove lokacije spremnika za komunalni otpad:



#### 4. Braće Bačić 19-29 (neparni k.br.)

##### Podaci o višestambenim zgradama

R.br.	Ulica	Kućni broj	Broj korisnika	Broj članova	Potreban tjedni MKO (L)	Potrebna mjesečna SELEKCIJA (L)
1.	BRAĆE BAČIĆ	19	10	16	480	720
2.	BRAĆE BAČIĆ	21	10	24	720	1080
3.	BRAĆE BAČIĆ	23	10	22	660	990
4.	BRAĆE BAČIĆ	25	9	18	540	810
5.	BRAĆE BAČIĆ	27	10	25	750	1125
6.	BRAĆE BAČIĆ	29	10	18	540	810
<b>UKUPNO:</b>			<b>59</b>	<b>123</b>	3690	5535

##### Potreban broj i zapremina spremnika:

Vrsta otpada	Miješani komunalni otpad	Papir i karton	Plastična, metalna i višeslojna ambalaža
Zapremina spremnika (m <sup>3</sup> )	4 m <sup>3</sup>	3 m <sup>3</sup>	3 m <sup>3</sup>
Intenzitet odvoza	1 x tjedno	2 x mjesečno	2 x mjesečno
<b>Potrebna ukupna količina spremnika (komada)</b>	<b>1 kom</b>	<b>1 kom</b>	<b>1 kom</b>

**Prijedlog lokacije za smještaj novih spremnika: k.č. 2137/1, k.o. Zamet**

**Pregledna mapa:**



**Fotografija predložene nove lokacije spremnika za komunalni otpad:**



## 5. Braće Bačić 28, 30, 32

### Podaci o višestambenim zgradama

R.br.	Ulica	Kućni broj	Broj korisnika	Broj članova	Potreban tjedni MKO (L)	Potrebna mjesečna SELEKCIJA (L)
1.	BRAĆE BAČIĆ	28	17	28	840	1260
2.	BRAĆE BAČIĆ	30	17	32	960	1440
3.	BRAĆE BAČIĆ	32	17	31	930	1395
<b>UKUPNO:</b>			<b>51</b>	<b>91</b>	<b>2730</b>	<b>4095</b>

### Potreban broj i zapremina spremnika:

Vrsta otpada	Miješani komunalni otpad	Papir i karton	Plastična, metalna i višeslojna ambalaža
Zapremina spremnika (m <sup>3</sup> )	3 m <sup>3</sup>	4 m <sup>3</sup>	4 m <sup>3</sup>
Intenzitet odvoza	1 x tjedno	1 x mjesečno	1 x mjesečno
<b>Potrebna ukupna količina spremnika (komada)</b>	<b>1 kom</b>	<b>1 kom</b>	<b>1 kom</b>

Prijedlog lokacije za smještaj novih spremnika: k.č. 2144/5, k.o. Zamet

### Pregledna mapa:



**Fotografija predložene nove lokacije spremnika za komunalni otpad:**



**6. Braće Bačić 33 – 41 (neparni k.br.)**

**Podaci o višestambenim zgradama**

R.br.	Ulica	Kućni broj	Broj korisnika	Broj članova	Potreban tjedni MKO (L)	Potrebna mjesečna SELEKCIJA (L)
1.	BRAĆE BAČIĆ	33	8	20	600	900
2.	BRAĆE BAČIĆ	35	8	20	600	900
3.	BRAĆE BAČIĆ	37	8	18	540	810
4.	BRAĆE BAČIĆ	39	8	13	390	585
5.	BRAĆE BAČIĆ	41	8	19	570	855
<b>UKUPNO:</b>			<b>40</b>	<b>90</b>	<b>2700</b>	<b>4050</b>

**Potreban broj i zapremina spremnika:**

Vrsta otpada	Miješani komunalni otpad	Papir i karton	Platična, metalna i višeslojna ambalaža
Zapremina spremnika (m <sup>3</sup> )	3 m <sup>3</sup>	4 m <sup>3</sup>	4 m <sup>3</sup>
Intenzitet odvoza	1 x tjedno	1 x mjesečno	1 x mjesečno
<b>Potrebna ukupna količina spremnika (komada)</b>	<b>1 kom</b>	<b>1 kom</b>	<b>1 kom</b>

**Prijedlog lokacije za smještaj novih spremnika: k.č. 2137/6, k.o. Zamet**

**Pregledna mapa:**



**Fotografija predložene nove lokacije spremnika za komunalni otpad:**



Napomena: postava spremnika čim bliže stepenicama

## 7. Braće Bačić 34, 36, 38

### Podaci o višestambenim zgradama

R.br.	Ulica	Kućni broj	Broj korisnika	Broj članova	Potreban tjedni MKO (L)	Potrebna mjesečna SELEKCIJA (L)
1.	BRAĆE BAČIĆ	34	17	28	840	1260
2.	BRAĆE BAČIĆ	36	17	27	810	1215
3.	BRAĆE BAČIĆ	38	17	34	1020	1530
<b>UKUPNO:</b>			<b>51</b>	<b>89</b>	<b>2670</b>	<b>4005</b>

### Potreban broj i zapremina spremnika:

Vrsta otpada	Miješani komunalni otpad	Papir i karton	Plastična, metalna i višeslojna ambalaža
Zapremina spremnika (m <sup>3</sup> )	3 m <sup>3</sup>	4 m <sup>3</sup>	4 m <sup>3</sup>
Intenzitet odvoza	1 x tjedno	1 x mjesečno	1 x mjesečno
<b>Potrebna ukupna količina spremnika (komada)</b>	<b>1 kom</b>	<b>1 kom</b>	<b>1 kom</b>

Prijedlog lokacije za smještaj novih spremnika: k.č. 2137/6, k.o. Zamet

### Pregledna mapa:



Fotografija predložene nove lokacije spremnika za komunalni otpad:



8. S. Tomašića 2,4

Podaci o višestambenim zgradama

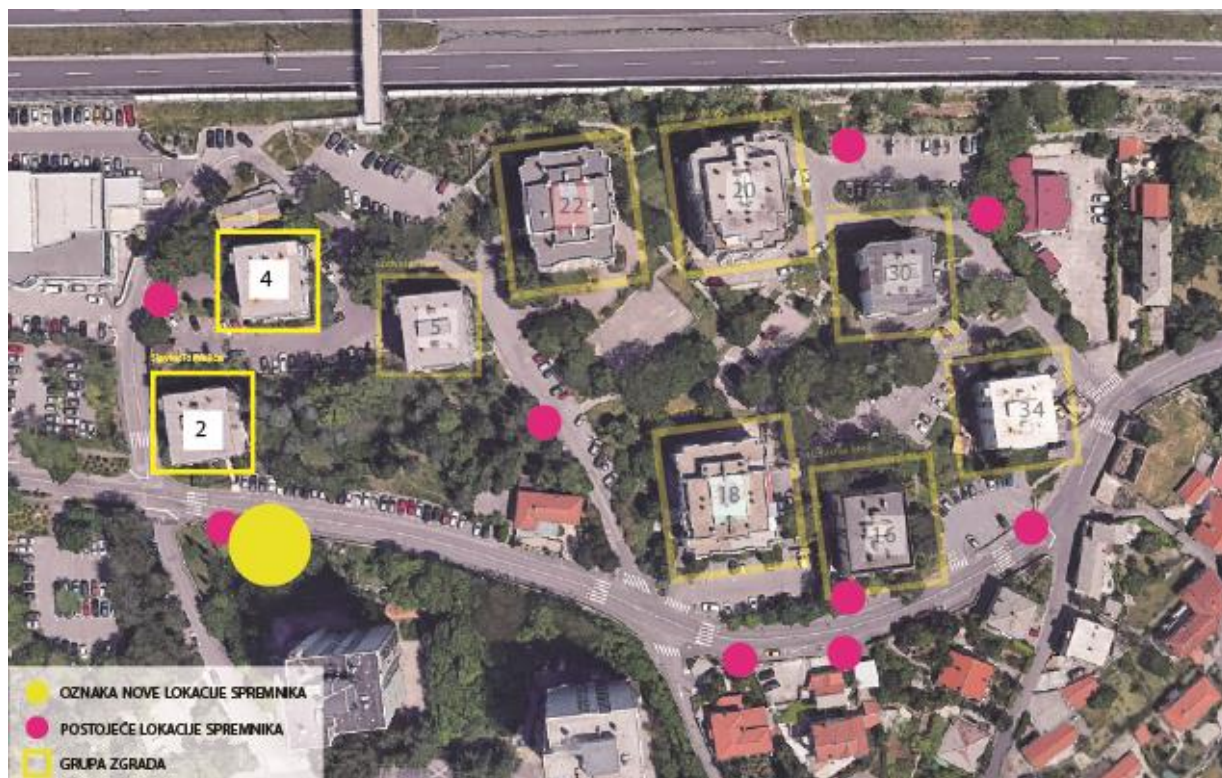
R.br.	Ulica	Kućni broj	Broj korisnika	Broj članova	Potreban tjedni MKO (L)	Potrebna mjesečna SELEKCIJA (L)
1.	SLAVKA TOMAŠIĆA	2	26	50	1500	2250
2.	SLAVKA TOMAŠIĆA	4	21	41	1230	1845
<b>UKUPNO:</b>			<b>47</b>	<b>91</b>	<b>2730</b>	<b>4095</b>

Potreban broj i zapremina spremnika:

Vrsta otpada	Miješani komunalni otpad	Papir i karton	Plastična, metalna i višeslojna ambalaža
Zapremina spremnika (m <sup>3</sup> )	3 m <sup>3</sup>	4 m <sup>3</sup>	4 m <sup>3</sup>
Intenzitet odvoza	1 x tjedno	1 x mjesečno	1 x mjesečno
<b>Potrebna ukupna količina spremnika (komada)</b>	<b>1 kom</b>	<b>1 kom</b>	<b>1 kom</b>

Prijedlog lokacije za smještaj novih spremnika: k.č. 2283/2, k.o. Zamet

**Pregledna mapa:**



**Fotografija predložene nove lokacije spremnika za komunalni otpad:**





## 9. Ludvetov breg 5,22

### Podaci o višestambenim zgradama

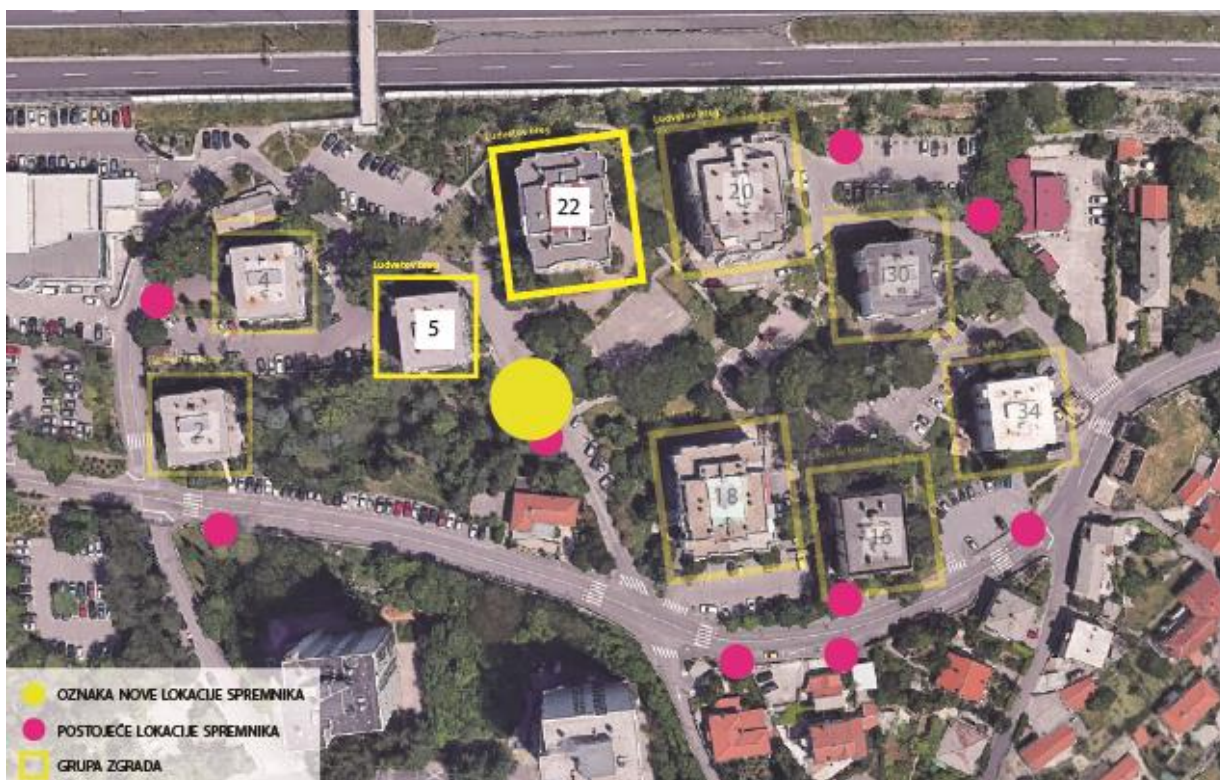
R.br.	Ulica	Kućni broj	Broj korisnika	Broj članova	Potreban tjedni MKO (L)	Potrebna mjesečna SELEKCIJA (L)
1.	LUDVETOV BREG	5	22	40	1200	1800
2.	LUDVETOV BREG	22	48	83	2490	3735
<b>UKUPNO:</b>			<b>70</b>	<b>123</b>	<b>3690</b>	<b>5535</b>

### Potreban broj i zapremina spremnika:

Vrsta otpada	Miješani komunalni otpad	Papir i karton	Plastična, metalna i višeslojna ambalaža
Zapremina spremnika (m <sup>3</sup> )	4 m <sup>3</sup>	3 m <sup>3</sup>	3 m <sup>3</sup>
Intenzitet odvoza	1 x tjedno	2 x mjesečno	2 x mjesečno
<b>Potrebna ukupna količina spremnika (komada)</b>	<b>1 kom</b>	<b>1 kom</b>	<b>1 kom</b>

Prijedlog lokacije za smještaj novih spremnika: k.č. 2282/3, k.o. Zamet

### Pregledna mapa:



**Fotografija predložene nove lokacije spremnika za komunalni otpad:**



**10. Ludvetov breg 18**

**Podaci o višestambenim zgradama**

R.br.	Ulica	Kućni broj	Broj korisnika	Broj članova	Potreban tjedni MKO (L)	Potrebna mjesečna SELEKCIJA (L)
1.	LUDVETOV BREG	18	49	100	3000	4500
<b>UKUPNO:</b>			49	100	3000	4500

**Potreban broj i zapremina spremnika:**

Vrsta otpada	Miješani komunalni otpad	Papir i karton	Plastična, metalna i višeslojna ambalaža
Zapremina spremnika (m <sup>3</sup> )	3 m <sup>3</sup>	3 m <sup>3</sup>	3 m <sup>3</sup>
Intenzitet odvoza	1 x tjedno	2 x mjesečno	2 x mjesečno
<b>Potrebna ukupna količina spremnika (komada)</b>	<b>1 kom</b>	<b>1 kom</b>	<b>1 kom</b>

**Prijedlog lokacije za smještaj novih spremnika: k.č. 2312/2, k.o. Zamet**

**Pregledna mapa:**



**Fotografija predložene nove lokacije spremnika za komunalni otpad:**



## 11. Ludvetov breg 16, 34

### Podaci o višestambenim zgradama

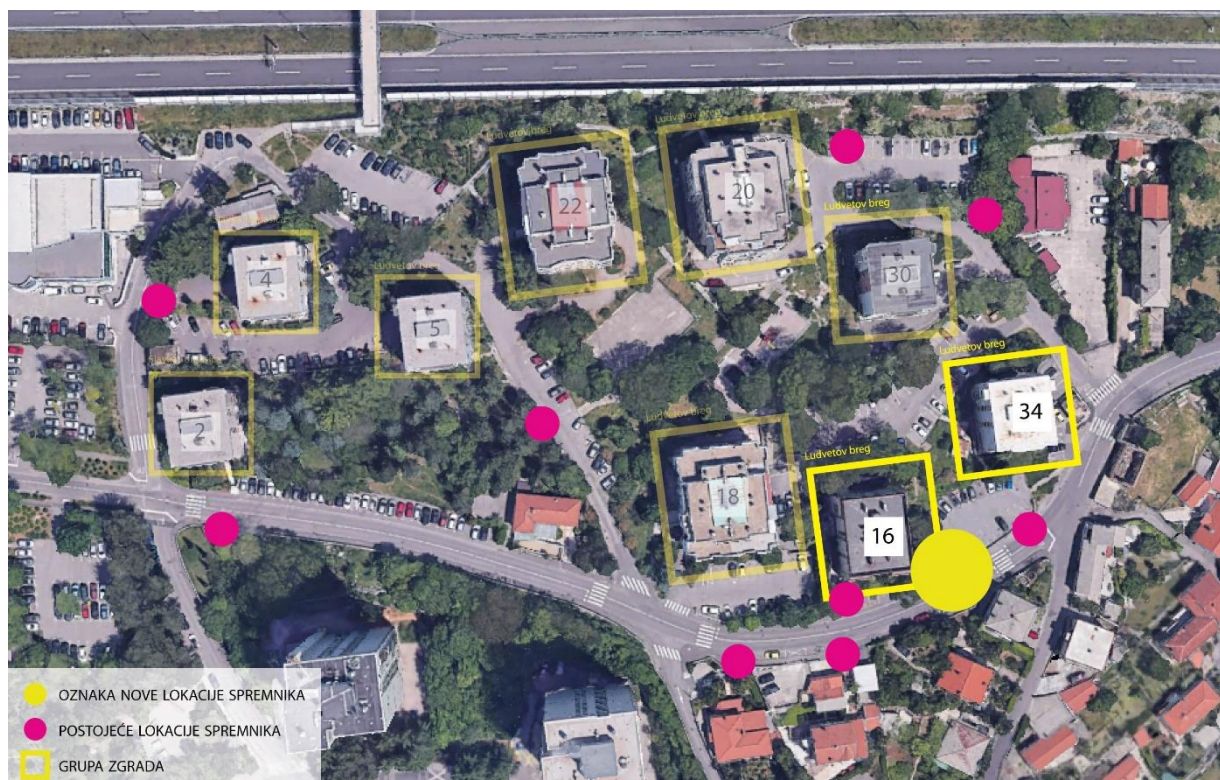
R.br.	Ulica	Kućni broj	Broj korisnika	Broj članova	Potreban tjedni MKO (L)	Potrebna mjesečna SELEKCIJA (L)
1.	LUDVETOV BREG	16	22	39	1170	1755
2.	LUDVETOV BREG	34	21	33	990	1485
<b>UKUPNO:</b>			<b>43</b>	<b>72</b>	<b>2160</b>	<b>3240</b>

### Potreban broj i zapremina spremnika:

Vrsta otpada	Miješani komunalni otpad	Papir i karton	Plastična, metalna i višeslojna ambalaža
Zapremina spremnika (m <sup>3</sup> )	3 m <sup>3</sup>	4 m <sup>3</sup>	4 m <sup>3</sup>
Intenzitet odvoza	1 x tjedno	1 x mjesečno	1 x mjesečno
<b>Potrebna ukupna količina spremnika (komada)</b>	<b>1 kom</b>	<b>1 kom</b>	<b>1 kom</b>

Prijedlog lokacije za smještaj novih spremnika: k.č. 2310/7, k.o. Zamet

### Pregledna mapa:



Fotografija predložene nove lokacije spremnika za komunalni otpad:



12. Ludvetov breg 20,30

Podaci o višestambenim zgradama

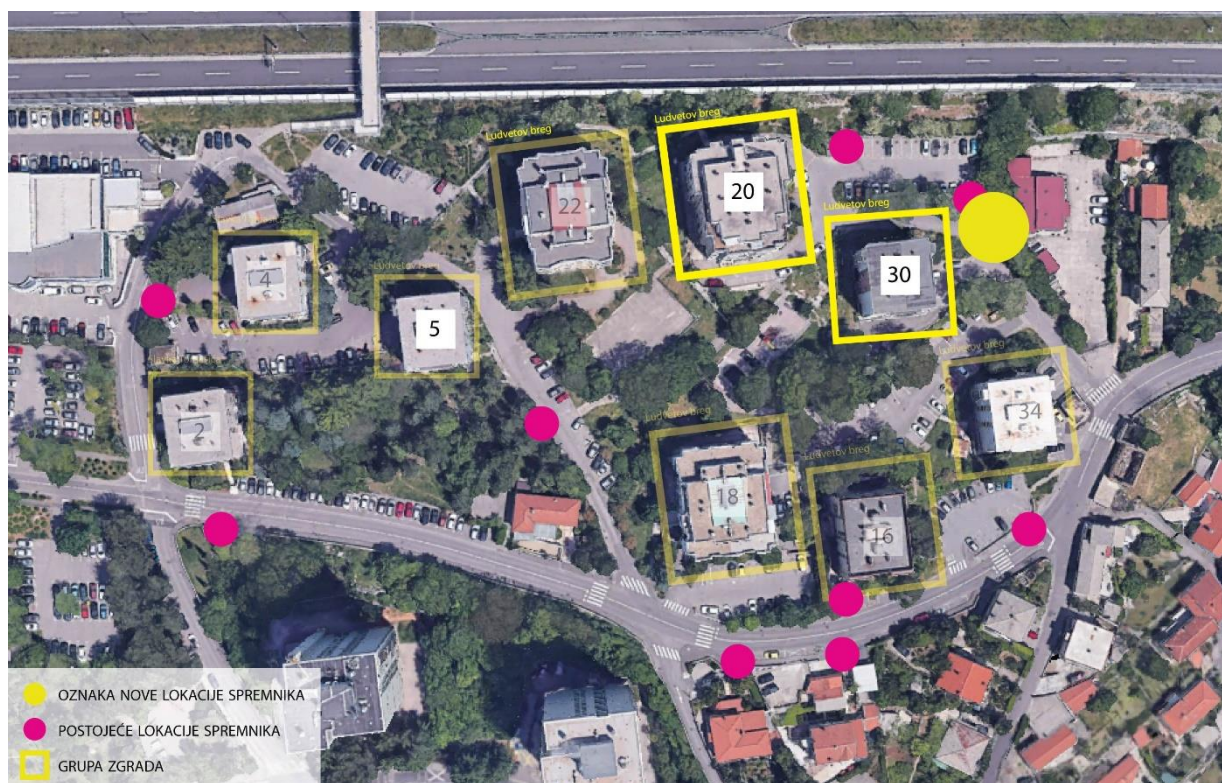
R.br.	Ulica	Kućni broj	Broj korisnika	Broj članova	Potreban tjedni MKO (L)	Potrebna mjesečna SELEKCIJA (L)
1.	LUDVETOV BREG	20	48	113	3390	5085
2.	LUDVETOV BREG	30	22	37	1110	1665
<b>UKUPNO:</b>			<b>70</b>	<b>150</b>	<b>4500</b>	<b>6750</b>

Potreban broj i zapremina spremnika:

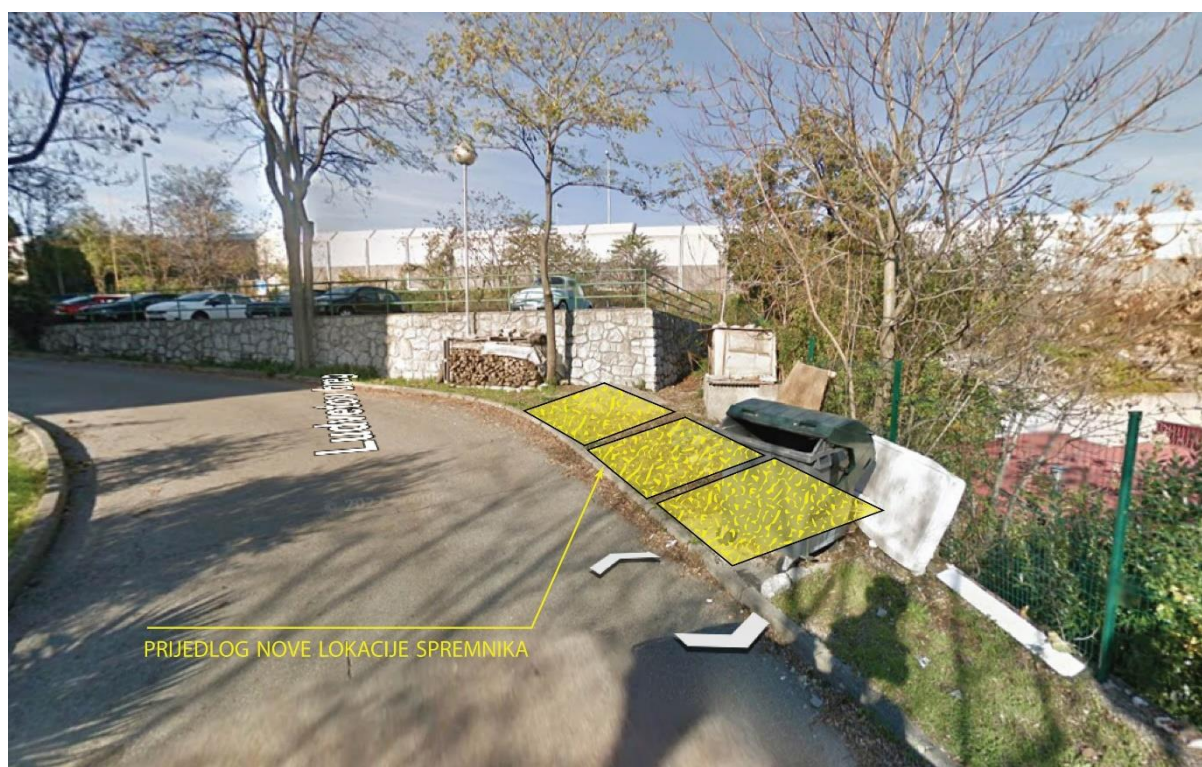
Vrsta otpada	Miješani komunalni otpad	Papir i karton	Platična, metalna i višeslojna ambalaža
Zapremina spremnika (m <sup>3</sup> )	3 m <sup>3</sup>	4 m <sup>3</sup>	4 m <sup>3</sup>
Intenzitet odvoza	2 x tjedno	2 x mjesečno	2 x mjesečno
<b>Potrebna ukupna količina spremnika (komada)</b>	<b>1 kom</b>	<b>1 kom</b>	<b>1 kom</b>

## Prijedlog lokacije za smještaj novih spremnika: k.č. 2300/3, k.o. Zamet

### Pregledna mapa:



### Fotografija predložene nove lokacije spremnika za komunalni otpad:



### 13. Ivana Ćikovića Belog 8a

#### Podaci o višestambenim zgradama

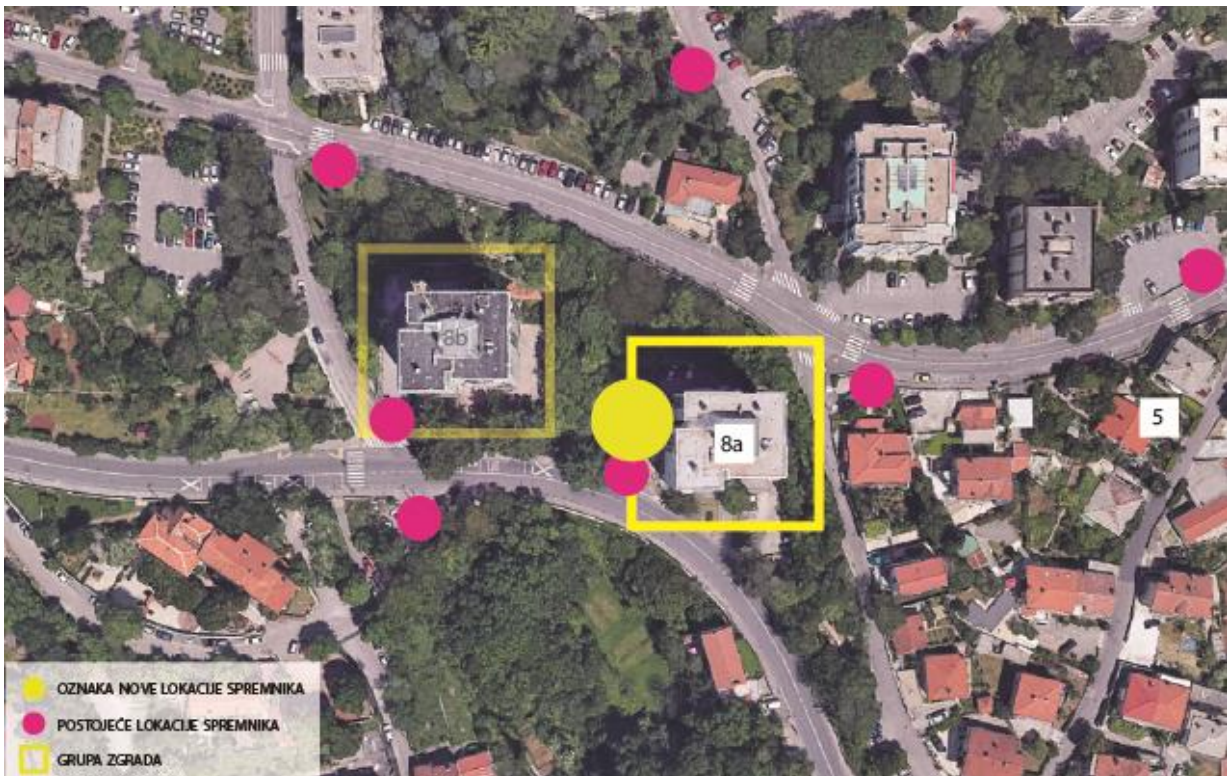
R.br.	Ulica	Kućni broj	Broj korisnika	Broj članova	Potreban tjedni MKO (L)	Potrebna mjesečna SELEKCIJA (L)
1.	IVANA ĆIKOVIĆA BELOG	8A	80	180	5400	8100
<b>UKUPNO:</b>			80	180	5400	8100

#### Potreban broj i zapremina spremnika:

Vrsta otpada	Miješani komunalni otpad	Papir i karton	Platična, metalna i višeslojna ambalaža
Zapremina spremnika (m <sup>3</sup> )	3 m <sup>3</sup>	4 m <sup>3</sup>	4 m <sup>3</sup>
Intenzitet odvoza	2 x tjedno	2 x mjesečno	2 x mjesečno
<b>Potrebna ukupna količina spremnika (komada)</b>	<b>1 kom</b>	<b>1 kom</b>	<b>1 kom</b>

Prijedlog lokacije za smještaj novih spremnika: k.č. 2275/1, k.o. Zamet

#### Pregledna mapa:



Fotografija predložene nove lokacije spremnika za komunalni otpad:



#### 14. Ivana Ćikovića Belog 8b

Podaci o višestambenim zgradama

R.br.	Ulica	Kućni broj	Broj korisnika	Broj članova	Potreban tjedni MKO (L)	Potrebna mjesečna SELEKCIJA (L)
1.	IVANA ĆIKOVIĆA BELOG	8B	80	155	4650	6975
<b>UKUPNO:</b>			80	155	4650	6975

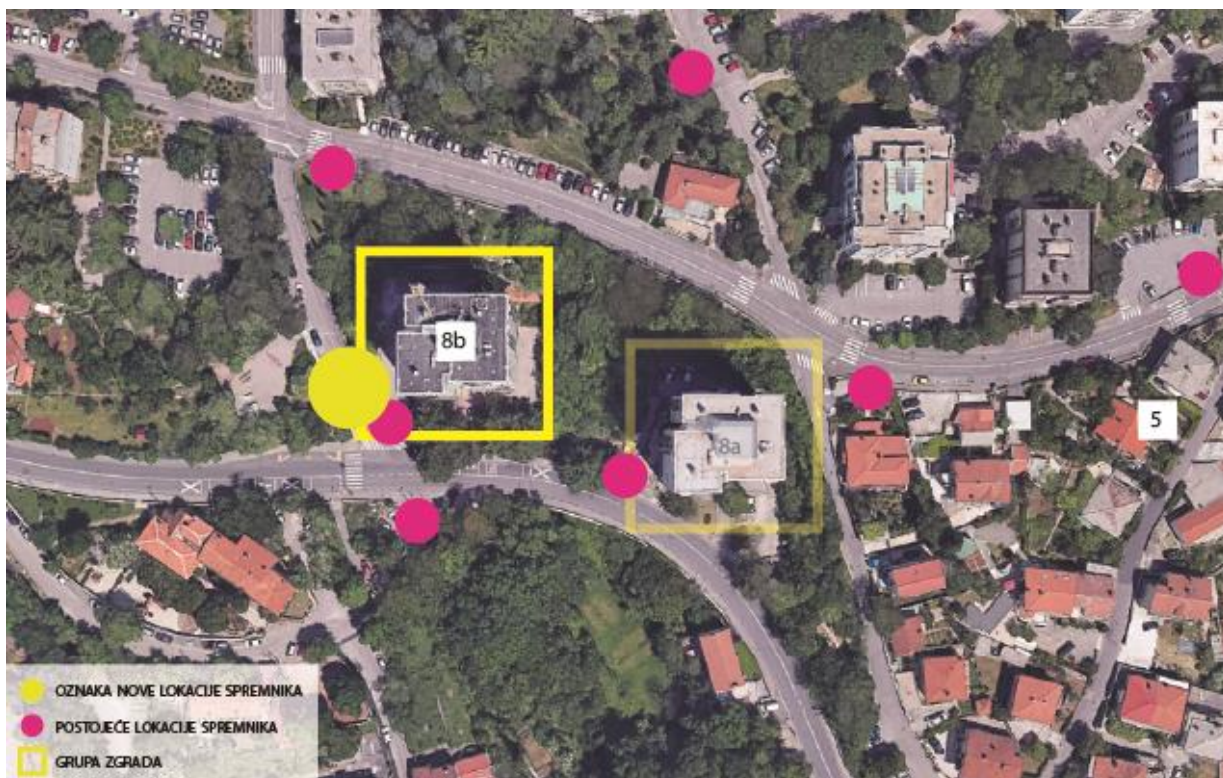
Potreban broj i zapremina spremnika:

Vrsta otpada	Miješani komunalni otpad	Papir i karton	Platična, metalna i višeslojna ambalaža
Zapremina spremnika (m <sup>3</sup> )	3 m <sup>3</sup>	4 m <sup>3</sup>	4 m <sup>3</sup>
Intenzitet odvoza	2 x tjedno	2 x mjesečno	2 x mjesečno
<b>Potrebna ukupna količina spremnika (komada)</b>	<b>1 kom</b>	<b>1 kom</b>	<b>1 kom</b>

Prijedlog lokacije za smještaj novih spremnika: k.č. 2276/6, k.o. Zamet



Pregledna mapa:



Fotografija predložene nove lokacije spremnika za komunalni otpad:



## 15. Braće Mohorić 2,4,4a

### Podaci o višestambenim zgradama

R.br.	Ulica	Kućni broj	Broj korisnika	Broj članova	Potreban tjedni MKO (L)	Potrebna mjesečna SELEKCIJA (L)
1.	BRAĆE MOHORIĆ	2	22	33	990	1485
2.	BRAĆE MOHORIĆ	4	22	34	1020	1530
3.	BRAĆE MOHORIĆ	4A	21	38	1140	1710
<b>UKUPNO:</b>			<b>65</b>	<b>105</b>	<b>3150</b>	<b>4725</b>

### Potreban broj i zapremina spremnika:

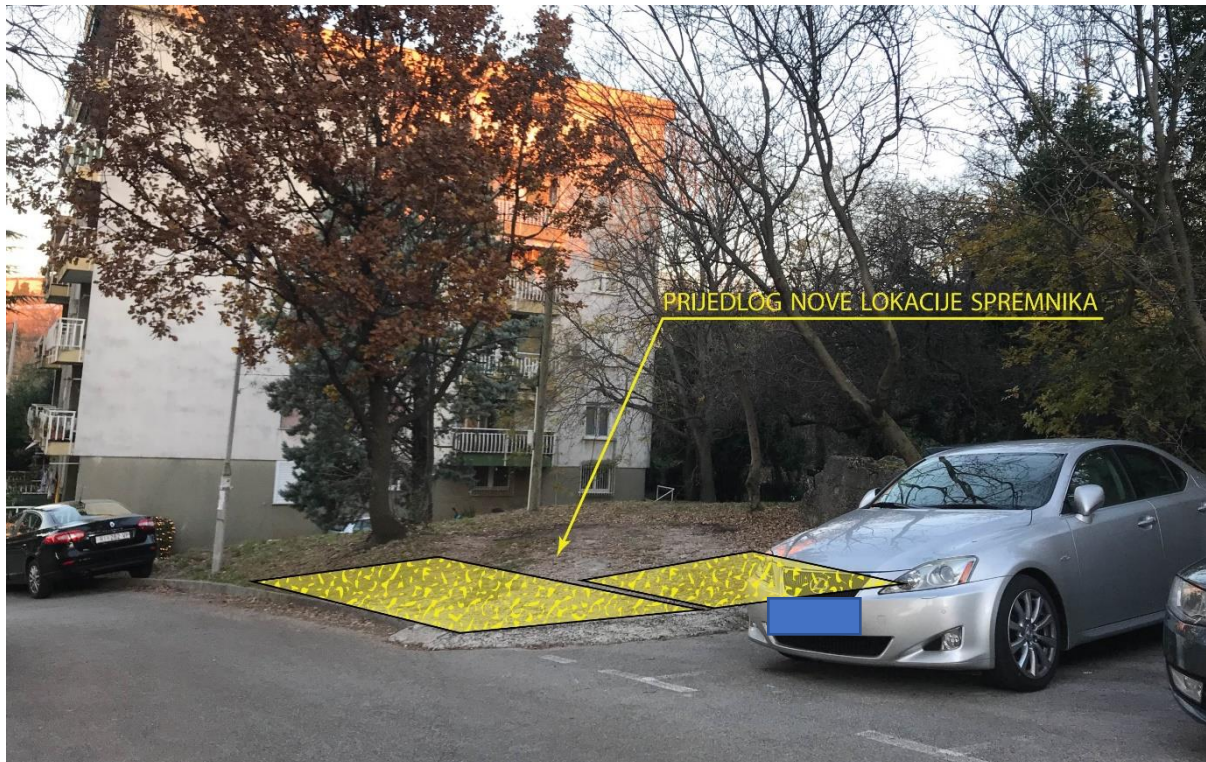
Vrsta otpada	Miješani komunalni otpad	Papir i karton	Plastična, metalna i višeslojna ambalaža
Zapremina spremnika (m <sup>3</sup> )	4 m <sup>3</sup>	3 m <sup>3</sup>	3 m <sup>3</sup>
Intenzitet odvoza	1 x tjedno	2 x mjesečno	2 x mjesečno
<b>Potrebna ukupna količina spremnika (komada)</b>	<b>1 kom</b>	<b>1 kom</b>	<b>1 kom</b>

Prijedlog lokacije za smještaj novih spremnika: k.č. 2384/1, k.o. Zamet

### Pregledna mapa:



**Fotografija predložene nove lokacije spremnika za komunalni otpad:**



**16. Mate Sušnja 3,12**

**Podaci o višestambenim zgradama**

R.br.	Ulica	Kućni broj	Broj korisnika	Broj članova	Potreban tjedni MKO (L)	Potrebna mjesečna SELEKCIJA (L)
1.	MATE SUŠNJA	3	22	38	1140	1710
2.	MATE SUŠNJA	12	26	49	1470	2205
<b>UKUPNO:</b>			<b>48</b>	<b>87</b>	<b>2610</b>	<b>3915</b>

**Potreban broj i zapremina spremnika:**

Vrsta otpada	Miješani komunalni otpad	Papir i karton	Platična, metalna i višeslojna ambalaža
Zapremina spremnika (m <sup>3</sup> )	3 m <sup>3</sup>	4 m <sup>3</sup>	4 m <sup>3</sup>
Intenzitet odvoza	1 x tjedno	1 x mjesečno	1 x mjesečno
<b>Potrebna ukupna količina spremnika (komada)</b>	<b>1 kom</b>	<b>1 kom</b>	<b>1 kom</b>

**Prijedlog lokacije za smještaj novih spremnika: k.č. 2376/3, k.o. Zamet**

**Pregledna mapa:**



**Fotografija predložene nove lokacije spremnika za komunalni otpad:**



## 17. Becićeva 4,6

### Podaci o višestambenim zgradama

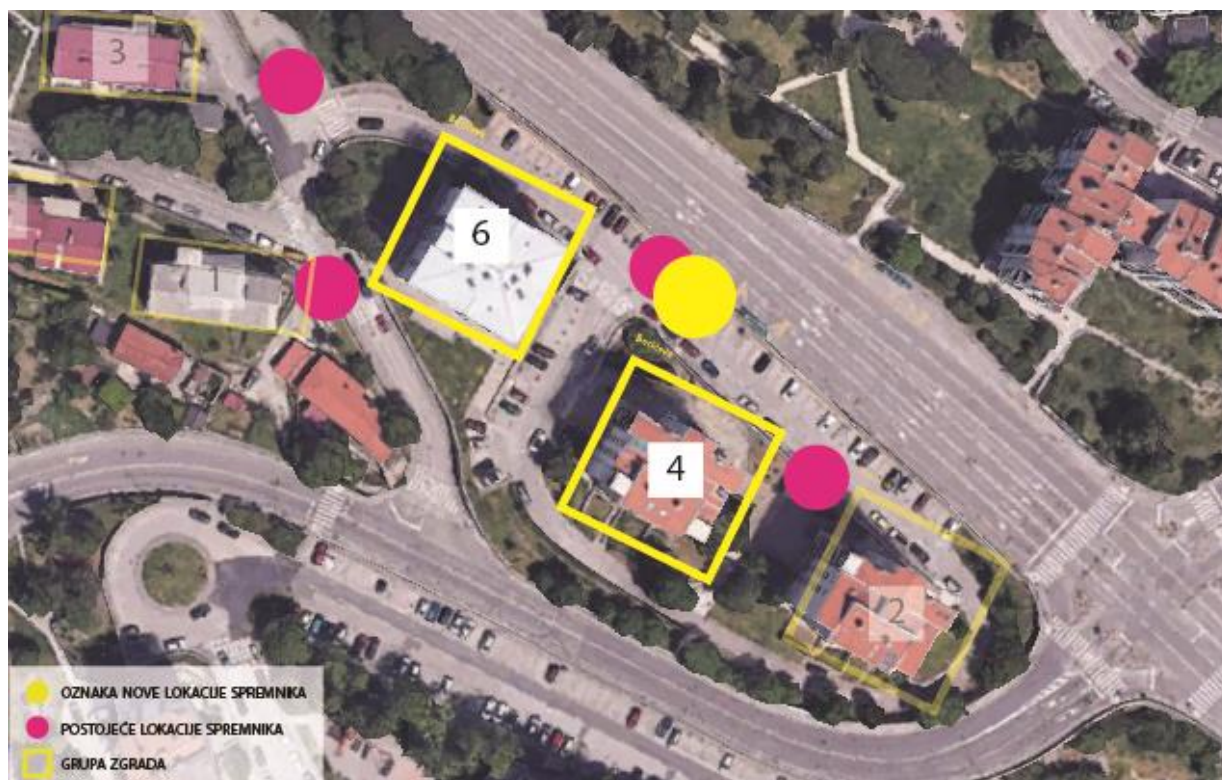
R.br.	Ulica	Kućni broj	Broj korisnika	Broj članova	Potreban tjedni MKO (L)	Potrebna mjesečna SELEKCIJA (L)
1.	BECIĆEVA	4	36	66	1980	2970
2.	BECIĆEVA	6	39	94	2820	4230
<b>UKUPNO:</b>			<b>75</b>	<b>160</b>	<b>4800</b>	<b>7200</b>

### Potreban broj i zapremina spremnika:

Vrsta otpada	Miješani komunalni otpad	Papir i karton	Plastična, metalna i višeslojna ambalaža
Zapremina spremnika (m <sup>3</sup> )	3 m <sup>3</sup>	4 m <sup>3</sup>	4 m <sup>3</sup>
Intenzitet odvoza	2 x tjedno	2 x mjesečno	2 x mjesečno
<b>Potrebna ukupna količina spremnika (komada)</b>	<b>1 kom</b>	<b>1 kom</b>	<b>1 kom</b>

Prijedlog lokacije za smještaj novih spremnika: k.č. 5103/1, k.o. Zamet

### Pregledna mapa:



**Fotografija predložene nove lokacije spremnika za komunalni otpad:**



**18. Becićeva 2**

**Podaci o višestambenim zgradama**

R.br.	Ulica	Kućni broj	Broj korisnika	Broj članova	Potreban tjedni MKO (L)	Potrebna mjesečna SELEKCIJA (L)
1.	BECIĆEVA	2	35	77	2310	3465
<b>UKUPNO:</b>			35	77	2310	3465

**Potreban broj i zapremina spremnika:**

Vrsta otpada	Miješani komunalni otpad	Papir i karton	Platična, metalna i višeslojna ambalaža
Zapremina spremnika (m <sup>3</sup> )	3 m <sup>3</sup>	4 m <sup>3</sup>	4 m <sup>3</sup>
Intenzitet odvoza	1 x tjedno	1 x mjesečno	1 x mjesečno
<b>Potrebna ukupna količina spremnika (komada)</b>	<b>1 kom</b>	<b>1 kom</b>	<b>1 kom</b>

**Prijedlog lokacije za smještaj novih spremnika: k.č. 5103/1, k.o. Zamet**

Pregledna mapa:



Fotografija predložene nove lokacije spremnika za komunalni otpad:



## 19. Baredice 1, Becićeva 3,5

### Podaci o višestambenim zgradama

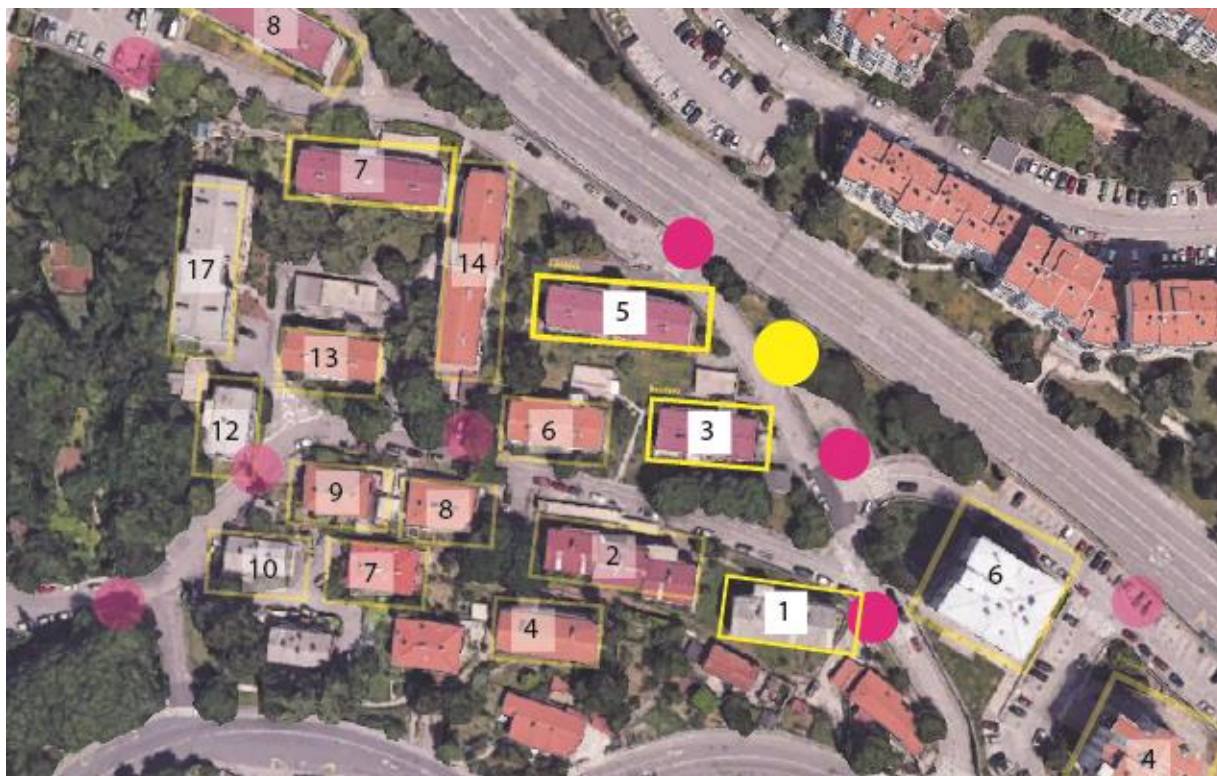
R.br.	Ulica	Kućni broj	Broj korisnika	Broj članova	Potreban tjedni MKO (L)	Potrebna mjesečna SELEKCIJA (L)
1.	BAREDICE	1	12	29	870	1305
2.	BECIĆEVA	3	11	23	690	1035
3.	BECIĆEVA	5	18	34	1020	1530
<b>UKUPNO:</b>			<b>41</b>	<b>86</b>	<b>2580</b>	<b>3870</b>

### Potreban broj i zapremina spremnika:

Vrsta otpada	Miješani komunalni otpad	Papir i karton	Plastična, metalna i višeslojna ambalaža
Zapremina spremnika (m <sup>3</sup> )	3 m <sup>3</sup>	4 m <sup>3</sup>	4 m <sup>3</sup>
Intenzitet odvoza	1 x tjedno	1 x mjesečno	1 x mjesečno
<b>Potrebna ukupna količina spremnika (komada)</b>	<b>1 kom</b>	<b>1 kom</b>	<b>1 kom</b>

Prijedlog lokacije za smještaj novih spremnika: k.č. 5103/32, 5103/33, k.o. Zamet

### Pregledna mapa:





Fotografija predložene nove lokacije spremnika za komunalni otpad:



20. Baredice 2-13

Podaci o višestambenim zgradama

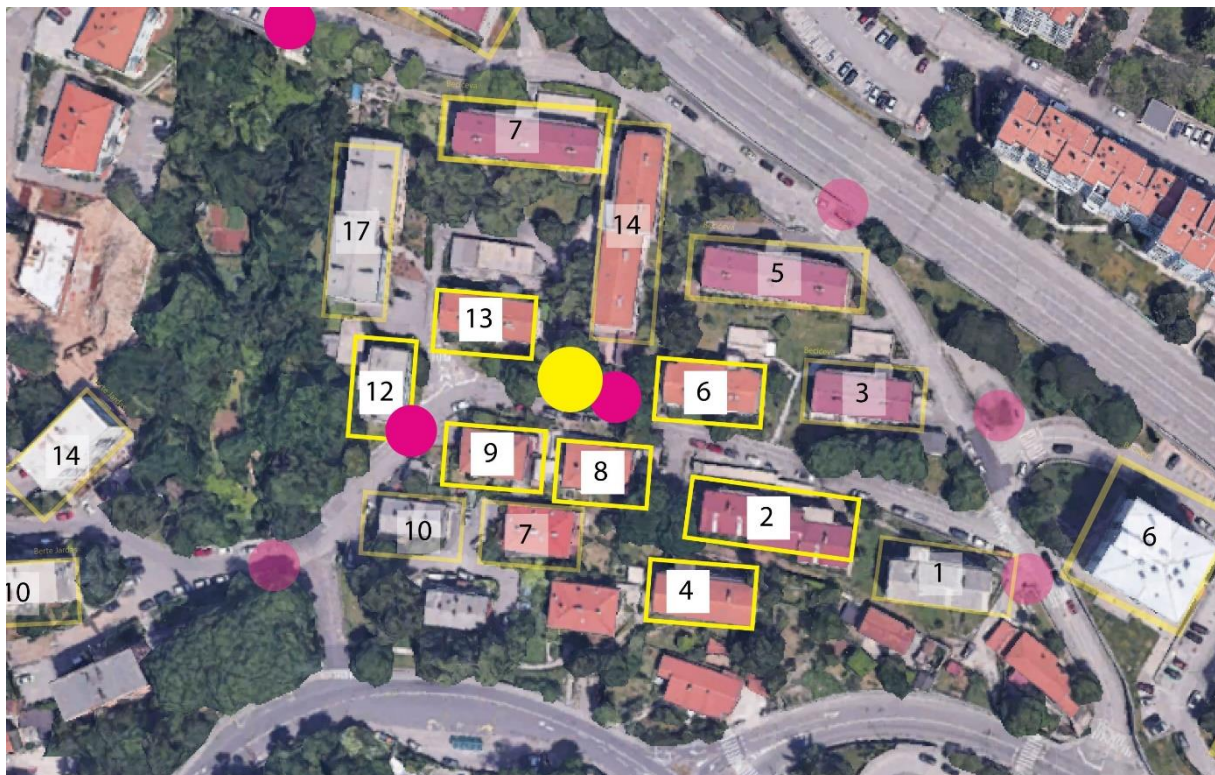
R.br.	Ulica	Kućni broj	Broj korisnika	Broj članova	Potreban tjedni MKO (L)	Potrebna mjesečna SELEKCIJA (L)
1.	BAREDICE	2	18	33	990	1485
2.	BAREDICE	4	12	22	660	990
3.	BAREDICE	6	12	27	810	1215
4.	BAREDICE	8	4	10	300	450
5.	BAREDICE	9	4	4	120	180
6.	BAREDICE	12	12	12	360	540
7.	BAREDICE	13	12	22	660	990
<b>UKUPNO:</b>			<b>74</b>	<b>130</b>	<b>3900</b>	<b>5850</b>

**Potreban broj i zapremina spremnika:**

Vrsta otpada	Miješani komunalni otpad	Papir i karton	Plastična, metalna i višeslojna ambalaža
Zapremina spremnika (m <sup>3</sup> )	4 m <sup>3</sup>	3 m <sup>3</sup>	3 m <sup>3</sup>
Intenzitet odvoza	1 x tjedno	2 x mjesečno	2 x mjesečno
<b>Potrebna ukupna količina spremnika (komada)</b>	<b>1 kom</b>	<b>1 kom</b>	<b>1 kom</b>

**Prijedlog lokacije za smještaj novih spremnika: k.č. 2576/2, k.o. Zamet**

**Pregledna mapa**



**Fotografija predložene nove lokacije spremnika za komunalni otpad:**



**21. Baredice 14,17 - Becićeva 7,8**

**Podaci o višestambenim zgradama**

R.br.	Ulica	Kućni broj	Broj korisnika	Broj članova	Potreban tjedni MKO (L)	Potrebna mjesečna SELEKCIJA (L)
1.	BAREDICE	7	4	7	210	315
2.	BAREDICE	8	4	10	300	450
3.	BAREDICE	14	24	42	1260	1890
4.	BAREDICE	17	15	20	600	900
5.	BAREDICE	17/1	21	25	750	1125
<b>UKUPNO:</b>			<b>68</b>	<b>104</b>	<b>3120</b>	<b>4680</b>

**Potreban broj i zapremina spremnika:**

Vrsta otpada	Miješani komunalni otpad	Papir i karton	Platična, metalna i višeslojna ambalaža
Zapremina spremnika (m <sup>3</sup> )	4 m <sup>3</sup>	3 m <sup>3</sup>	3 m <sup>3</sup>
Intenzitet odvoza	1 x tjedno	2 x mjesečno	2 x mjesečno
<b>Potrebna ukupna količina spremnika (komada)</b>	<b>1 kom</b>	<b>1 kom</b>	<b>1 kom</b>

Prijedlog lokacije za smještaj novih spremnika: k.č. 5103/1, k.o. Zamet

Pregledna mapa:



Fotografija predložene nove lokacije spremnika za komunalni otpad:



## 22. Baredice 5-11 – Berte Jardas 10,14 – Zametska 86

### Podaci o višestambenim zgradama

R.br.	Ulica	Kućni broj	Broj korisnika	Broj članova	Potreban tjedni MKO (L)	Potrebna mjesečna SELEKCIJA (L)
1.	BAREDICE	5	4	9	270	405
2.	BAREDICE	7	4	7	210	315
3.	BAREDICE	10	4	8	240	360
4.	BAREDICE	11	4	8	240	360
5.	BERTE JARDAS	10	17	34	1020	1530
6.	BERTE JARDAS	14	17	20	600	900
7.	BAREDICE	5	4	9	270	405
8.	Zametska-MO Sv. Nikola	86	18	29	870	1305
<b>UKUPNO:</b>			<b>104</b>	<b>175</b>	<b>5250</b>	<b>7875</b>

### Potreban broj i zapremina spremnika:

Vrsta otpada	Miješani komunalni otpad	Papir i karton	Platična, metalna i višeslojna ambalaža
Zapremina spremnika (m <sup>3</sup> )	3 m <sup>3</sup>	4 m <sup>3</sup>	4 m <sup>3</sup>
Intenzitet odvoza	2 x tjedno	2 x mjesečno	2 x mjesečno
<b>Potrebna ukupna količina spremnika (komada)</b>	<b>1 kom</b>	<b>1 kom</b>	<b>1 kom</b>

Prijedlog lokacije za smještaj novih spremnika: k.č. 2587, k.o. Zamet

### Pregledna mapa:



Fotografija predložene nove lokacije spremnika za komunalni otpad:



23. Ćirila Kosovela 3,5

Podaci o višestambenim zgradama

R.br.	Ulica	Kućni broj	Broj korisnika	Broj članova	Potreban tjedni MKO (L)	Potrebna mjesečna SELEKCIJA (L)
1.	ĆIRILA KOSOVELA	3	27	50	1500	2250
2.	ĆIRILA KOSOVELA	5	28	50	1500	2250
<b>UKUPNO:</b>			<b>55</b>	<b>100</b>	<b>3000</b>	<b>4500</b>

Potreban broj i zapremina spremnika:

Vrsta otpada	Miješani komunalni otpad	Papir i karton	Plastična, metalna i višeslojna ambalaža
Zapremina spremnika (m <sup>3</sup> )	3 m <sup>3</sup>	4 m <sup>3</sup>	4 m <sup>3</sup>
Intenzitet odvoza	1 x tjedno	2 x mjesečno	2 x mjesečno
<b>Potrebna ukupna količina spremnika (komada)</b>	<b>1 kom</b>	<b>1 kom</b>	<b>1 kom</b>

**Prijedlog lokacije za smještaj novih spremnika: k.č. 2564/15, k.č. 2564/16, k.o. Zamet**

**Pregledna mapa:**



**Fotografija predložene nove lokacije spremnika za komunalni otpad:**



## 24. Marijana Stepčića 11

### Podaci o višestambenim zgradama

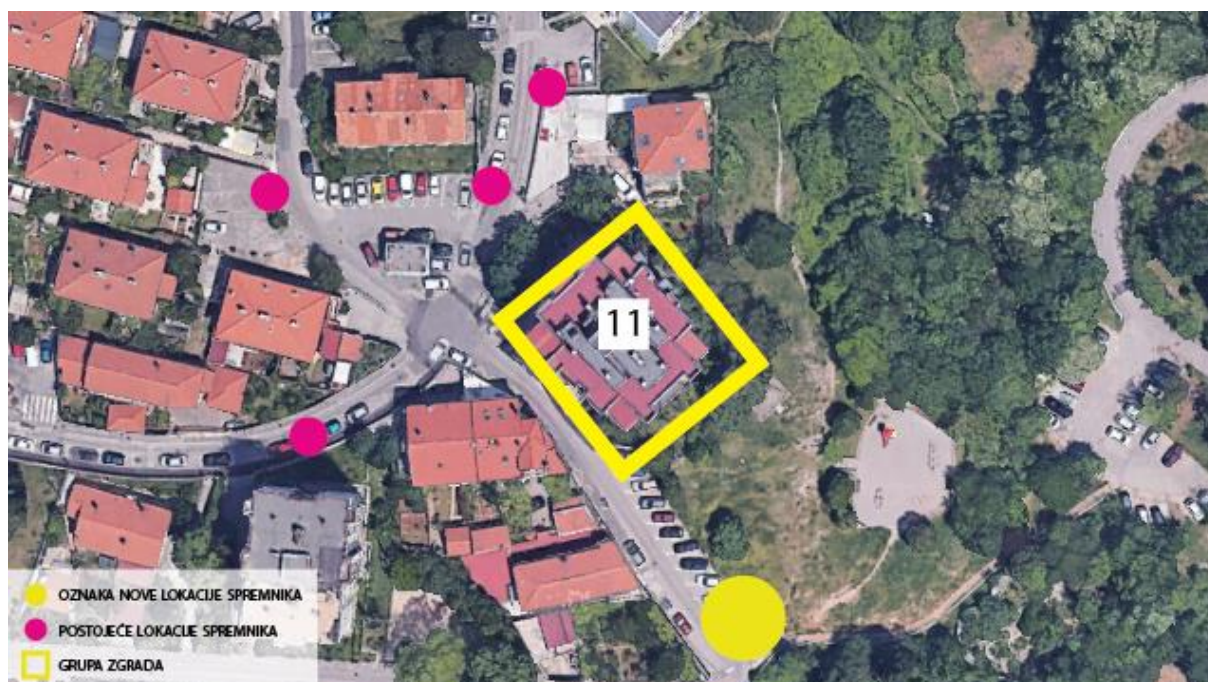
R.br.	Ulica	Kućni broj	Broj korisnika	Broj članova	Potreban tjedni MKO (L)	Potrebna mjesečna SELEKCIJA (L)
1.	MARIJANA STEPČIĆA	11	44	82	2460	3690
<b>UKUPNO:</b>			<b>44</b>	<b>82</b>	<b>2460</b>	<b>3690</b>

### Potreban broj i zapremina spremnika:

Vrsta otpada	Miješani komunalni otpad	Papir i karton	Plastična, metalna i višeslojna ambalaža
Zapremina spremnika (m <sup>3</sup> )	3 m <sup>3</sup>	4 m <sup>3</sup>	4 m <sup>3</sup>
Intenzitet odvoza	1 x tjedno	1 x mjesečno	1 x mjesečno
<b>Potrebna ukupna količina spremnika (komada)</b>	<b>1 kom</b>	<b>1 kom</b>	<b>1 kom</b>

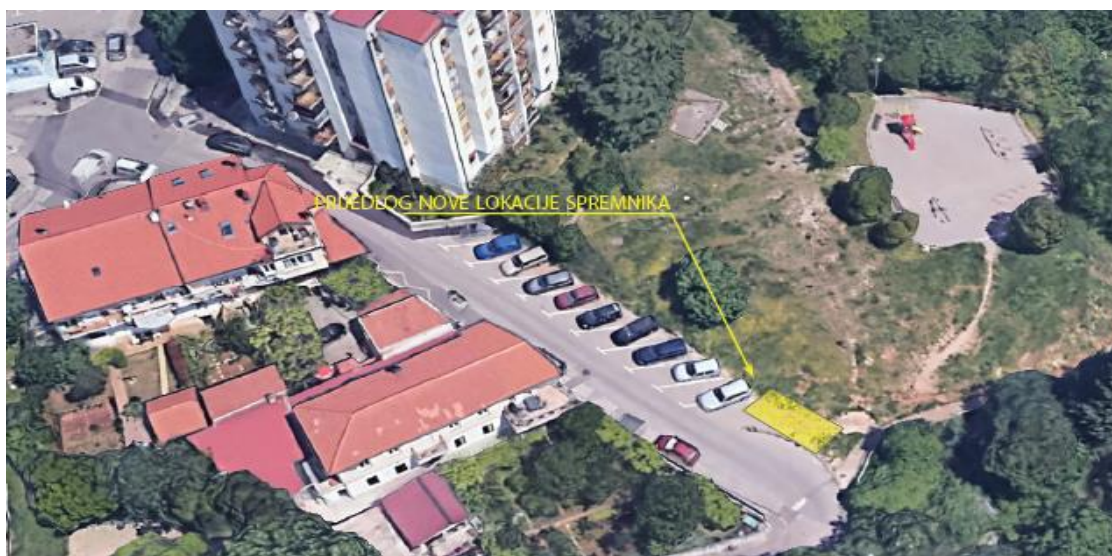
Prijedlog lokacije za smještaj novih spremnika: k.č. 2529/1, k.o. Zamet

### Pregledna mapa:





Fotografija predložene nove lokacije spremnika za komunalni otpad:



## 25. Marijana Stepčića - Ćirila Kosovela (lamele)

### Podaci o višestambenim zgradama

R.br.	Ulica	Kućni broj	Broj korisnika	Broj članova	Potreban tjedni MKO (L)	Potrebna mjesečna SELEKCIJA (L)
1.	ĆIRILA KOSOVELA	4	4	13	390	585
2.	MARIJANA STEPČIĆA	6	4	10	300	450
3.	MARIJANA STEPČIĆA	7	6	10	300	450
4.	MARIJANA STEPČIĆA	8	4	7	210	315
5.	MARIJANA STEPČIĆA	9	6	12	360	540
6.	MARIJANA STEPČIĆA	10	4	11	330	495
7.	MARIJANA STEPČIĆA	12	4	12	360	540
8.	MARIJANA STEPČIĆA	14	4	6	180	270
9.	MARIJANA STEPČIĆA	16	4	11	330	495
10.	MARIJANA STEPČIĆA	18	4	11	330	495
11.	MARIJANA STEPČIĆA	20	4	8	240	360
<b>UKUPNO:</b>			<b>48</b>	<b>111</b>	<b>3330</b>	<b>4995</b>

### Potreban broj i zapremina spremnika:

Vrsta otpada	Miješani komunalni otpad	Papir i karton	Plastična, metalna i višeslojna ambalaža
Zapremina spremnika (m <sup>3</sup> )	3 m <sup>3</sup>	4 m <sup>3</sup>	4 m <sup>3</sup>
Intenzitet odvoza	1 x tjedno	2 x mjesečno	2 x mjesečno
<b>Potrebna ukupna količina spremnika (komada)</b>	<b>1 kom</b>	<b>1 kom</b>	<b>1 kom</b>

Prijedlog lokacije za smještaj novih spremnika: k.č. 2564/16, k.o. Zamet

Pregledna mapa:



Fotografija predložene nove lokacije spremnika za komunalni otpad:



26. Ćirila Kosovela 9,9/1,11

Podaci o višestambenim zgradama

R.br.	Ulica	Kućni broj	Broj korisnika	Broj članova	Potreban tjedni MKO (L)	Potrebna mjesečna SELEKCIJA (L)
1.	ĆIRILA KOSOVELA	9	32	62	1860	2790
2.	ĆIRILA KOSOVELA	11	28	54	1620	2430
3.	ĆIRILA KOSOVELA	9/1	28	59	1770	2655
<b>UKUPNO:</b>			<b>88</b>	<b>175</b>	<b>5250</b>	<b>7875</b>

**Potreban broj i zapremina spremnika:**

Vrsta otpada	Miješani komunalni otpad	Papir i karton	Plastična, metalna i višeslojna ambalaža
Zapremina spremnika (m <sup>3</sup> )	3 m <sup>3</sup>	4 m <sup>3</sup>	4 m <sup>3</sup>
Intenzitet odvoza	2 x tjedno	2 x mjesečno	2 x mjesečno
<b>Potrebna ukupna količina spremnika (komada)</b>	<b>1 kom</b>	<b>1 kom</b>	<b>1 kom</b>

**Prijedlog lokacije za smještaj novih spremnika:** k.č. 2546/5, k.o. Zamet

**Pregledna mapa:**



**Fotografija predložene nove lokacije spremnika za komunalni otpad:**



**27. M.Stepčića i Petra Jurčića**

**Podaci o višestambenim zgradama**

R.br.	Ulica	Kućni broj	Broj korisnika	Broj članova	Potreban tjedni MKO (L)	Potrebna mjesečna SELEKCIJA (L)
1.	MARIJANA STEPČIĆA	34	26	52	1560	2340
2.	PETRA JURČIĆA	5	27	45	1350	2025
3.	PETRA JURČIĆA	7	26	45	1350	2025
<b>UKUPNO:</b>			<b>79</b>	<b>142</b>	<b>4260</b>	<b>6390</b>

**Potreban broj i zapremina spremnika:**

Vrsta otpada	Miješani komunalni otpad	Papir i karton	Platična, metalna i višeslojna ambalaža
Zapremina spremnika (m <sup>3</sup> )	3 m <sup>3</sup>	4 m <sup>3</sup>	4 m <sup>3</sup>
Intenzitet odvoza	2 x tjedno	2 x mjesečno	2 x mjesečno
<b>Potrebna ukupna količina spremnika (komada)</b>	<b>1 kom</b>	<b>1 kom</b>	<b>1 kom</b>

**Prijedlog lokacije za smještaj novih spremnika: k.č. 2548/3, 2547/6, k.o. Zamet**

Pregledna mapa:



Fotografija predložene nove lokacije spremnika za komunalni otpad:



## 28. Petra Jurčiča 4

### Podaci o višestambenim zgradama

R.br.	Ulica	Kućni broj	Broj korisnika	Broj članova	Potreban tjedni MKO (L)	Potrebna mjesečna SELEKCIJA (L)
1.	PETRA JURČIČA	4	99	176	5280	7920
<b>UKUPNO:</b>			<b>99</b>	<b>176</b>	<b>5280</b>	<b>7920</b>

### Potreban broj i zapremina spremnika:

Vrsta otpada	Miješani komunalni otpad	Papir i karton	Platična, metalna i višeslojna ambalaža
Zapremina spremnika (m <sup>3</sup> )	3 m <sup>3</sup>	4 m <sup>3</sup>	4 m <sup>3</sup>
Intenzitet odvoza	2 x tjedno	2 x mjesečno	2 x mjesečno
<b>Potrebna ukupna količina spremnika (komada)</b>	<b>1 kom</b>	<b>1 kom</b>	<b>1 kom</b>

Prijedlog lokacije za smještaj novih spremnika: k.č. 2457/1, k.o. Zamet

### Pregledna mapa:



Fotografija predložene nove lokacije spremnika za komunalni otpad:



## 29. Petra Jurčića 6

Podaci o višestambenim zgradama

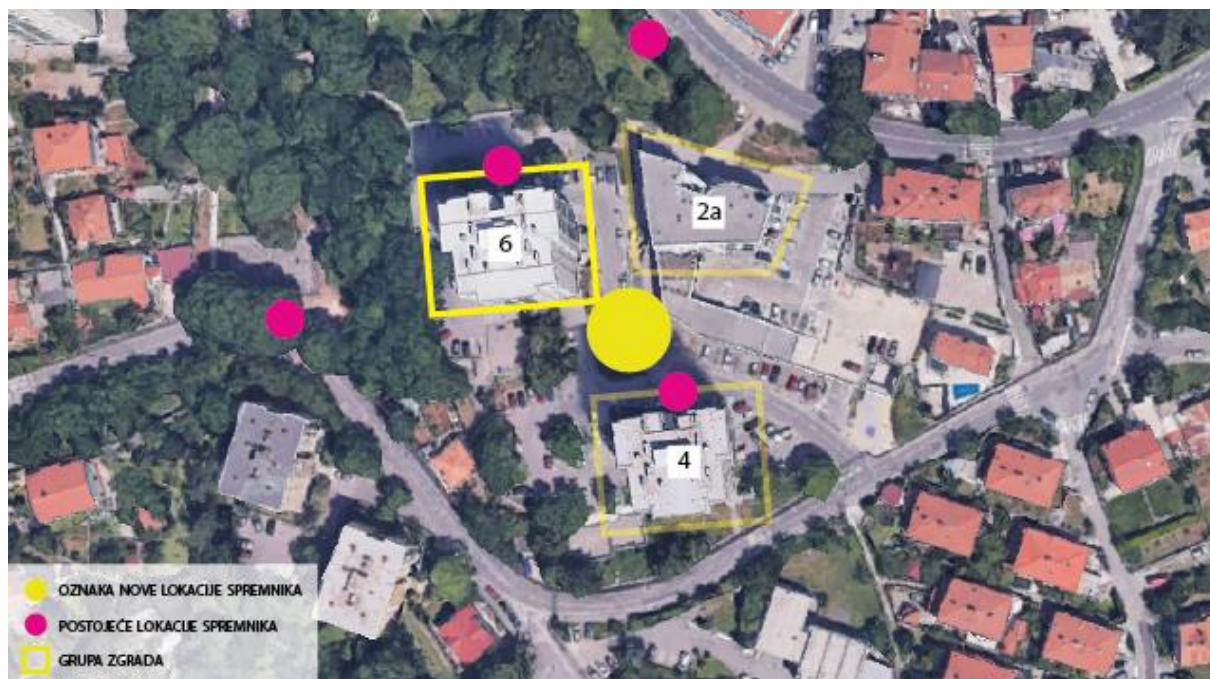
R.br.	Ulica	Kućni broj	Broj korisnika	Broj članova	Potreban tjedni MKO (L)	Potrebna mjesečna SELEKCIJA (L)
1.	PETRA JURČIĆA	6	100	183	5490	8235
<b>UKUPNO:</b>			<b>100</b>	<b>183</b>	<b>5490</b>	<b>8235</b>

Potreban broj i zapremina spremnika:

Vrsta otpada	Miješani komunalni otpad	Papir i karton	Plastična, metalna i višeslojna ambalaža
Zapremina spremnika (m <sup>3</sup> )	3 m <sup>3</sup>	4 m <sup>3</sup>	4 m <sup>3</sup>
Intenzitet odvoza	2 x tjedno	2 x mjesečno	2 x mjesečno
<b>Potrebna ukupna količina spremnika (komada)</b>	<b>1 kom</b>	<b>1 kom</b>	<b>1 kom</b>

Prijedlog lokacije za smještaj novih spremnika: k.č. 2457/1, k.o. Zamet

Pregledna mapa:



Fotografija predložene nove lokacije spremnika za komunalni otpad:





## 30. Petra Jurčića 2a

### Podaci o višestambenim zgradama

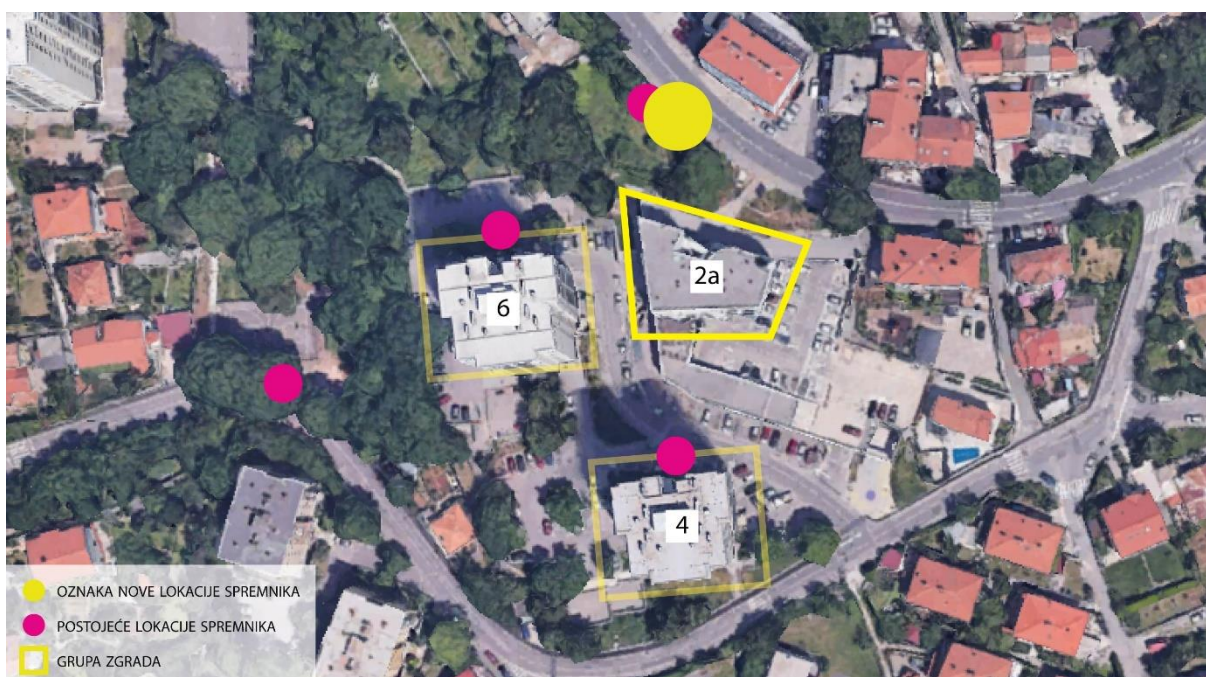
R.br.	Ulica	Kućni broj	Broj korisnika	Broj članova	Potreban tjedni MKO (L)	Potrebna mjesečna SELEKCIJA (L)
1.	PETRA JURČIĆA	2A	17	27	810	1215
<b>UKUPNO:</b>			<b>17</b>	<b>27</b>	<b>810</b>	<b>1215</b>

### Potreban broj i zapremina spremnika:

Vrsta otpada	Miješani komunalni otpad	Papir i karton	Platična, metalna i višeslojna ambalaža
Zapremina spremnika (m <sup>3</sup> )	3 m <sup>3</sup>	4 m <sup>3</sup>	4 m <sup>3</sup>
Intenzitet odvoza	1 x tjedno	1 x mjesečno	1 x mjesečno
<b>Potrebna ukupna količina spremnika (komada)</b>	<b>1 kom</b>	<b>1 kom</b>	<b>1 kom</b>

Prijedlog lokacije za smještaj novih spremnika: k.č. 5098/1, k.o. Zamet

### Pregledna mapa:



Fotografija predložene nove lokacije spremnika za komunalni otpad:



31. Petra Jurčiča 11-27 (neparni)

Podaci o višestambenim zgradama

R.br.	Ulica	Kućni broj	Broj korisnika	Broj članova	Potreban tjedni MKO (L)	Potrebna mjesečna SELEKCIJA (L)
1.	PETRA JURČIĆA	11	6	12	360	540
2.	PETRA JURČIĆA	13	6	9	270	405
3.	PETRA JURČIĆA	15	6	9	270	405
4.	PETRA JURČIĆA	17	6	14	420	630
5.	PETRA JURČIĆA	19	6	8	240	360
6.	PETRA JURČIĆA	21	4	7	210	315
7.	PETRA JURČIĆA	23	4	9	270	405
8.	PETRA JURČIĆA	25	4	7	210	315
9.	PETRA JURČIĆA	27	4	9	270	405
<b>UKUPNO:</b>			<b>46</b>	<b>84</b>	<b>2520</b>	<b>3780</b>

**Potreban broj i zapremina spremnika:**

Vrsta otpada	Miješani komunalni otpad	Papir i karton	Plastična, metalna i višeslojna ambalaža
Zapremina spremnika (m <sup>3</sup> )	3 m <sup>3</sup>	4 m <sup>3</sup>	4 m <sup>3</sup>
Intenzitet odvoza	1 x tjedno	1 x mjesečno	1 x mjesečno
<b>Potrebna ukupna količina spremnika (komada)</b>	<b>1 kom</b>	<b>1 kom</b>	<b>1 kom</b>

**Prijedlog lokacije za smještaj novih spremnika: k.č.2199/62, k.o. Zamet**

**Pregledna mapa:**



**Fotografija predložene nove lokacije spremnika za komunalni otpad:**



## 32. Ante Pilepića - Petra Jurčića - Braće Cetina (lamele)

### Podaci o višestambenim zgradama

R.br.	Ulica	Kućni broj	Broj korisnika	Broj članova	Potreban tjedni MKO (L)	Potrebna mjesečna SELEKCIJA (L)
1.	ANTE PILEPIĆA	5	4	8	240	360
2.	ANTE PILEPIĆA	7	4	8	240	360
3.	BRAĆE CETINA	8	6	11	330	495
4.	BRAĆE CETINA	10	6	13	390	585
5.	BRAĆE CETINA	12	6	11	330	495
6.	BRAĆE CETINA	14	5	6	180	270
7.	BRAĆE CETINA	16	6	9	270	405
8.	PETRA JURČIĆA	29	4	6	180	270
9.	PETRA JURČIĆA	31	4	6	180	270
<b>UKUPNO:</b>			<b>45</b>	<b>78</b>	<b>2340</b>	<b>3510</b>

### Potreban broj i zapremina spremnika:

Vrsta otpada	Miješani komunalni otpad	Papir i karton	Platična, metalna i višeslojna ambalaža
Zapremina spremnika (m <sup>3</sup> )	3 m <sup>3</sup>	4 m <sup>3</sup>	4 m <sup>3</sup>
Intenzitet odvoza	1 x tjedno	1 x mjesečno	1 x mjesečno
<b>Potrebna ukupna količina spremnika (komada)</b>	<b>1 kom</b>	<b>1 kom</b>	<b>1 kom</b>

Prijedlog lokacije za smještaj novih spremnika: k.č. 2199/2, k.o. Zamet

### Pregledna mapa:



Fotografija predložene nove lokacije spremnika za komunalni otpad:



### 33. Braće Cetina 1,2,3

Podaci o višestambenim zgradama

R.br.	Ulica	Kućni broj	Broj korisnika	Broj članova	Potreban tjedni MKO (L)	Potrebna mjesečna SELEKCIJA (L)
1.	BRAĆE CETINA	1	4	7	210	315
2.	BRAĆE CETINA	2	70	140	4200	6300
3.	BRAĆE CETINA	3	5	9	270	405
<b>UKUPNO:</b>			<b>79</b>	<b>156</b>	<b>4680</b>	<b>7020</b>

Potreban broj i zapremina spremnika:

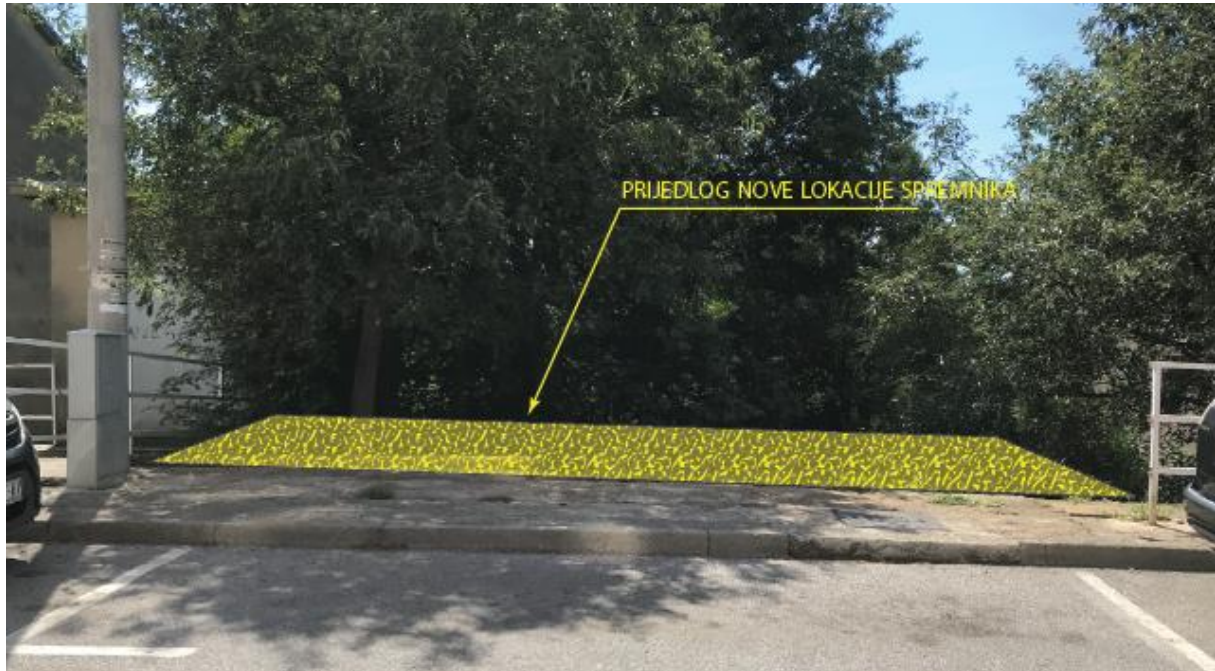
Vrsta otpada	Miješani komunalni otpad	Papir i karton	Platična, metalna i višeslojna ambalaža
Zapremina spremnika (m <sup>3</sup> )	3 m <sup>3</sup>	4 m <sup>3</sup>	4 m <sup>3</sup>
Intenzitet odvoza	2 x tjedno	2 x mjesečno	2 x mjesečno
<b>Potrebna ukupna količina spremnika (komada)</b>	<b>1 kom</b>	<b>1 kom</b>	<b>1 kom</b>

Prijedlog lokacije za smještaj novih spremnika: k.č. 2191/1, k.o. Zamet

Pregledna mapa:



Fotografija predložene nove lokacije spremnika za komunalni otpad:



## 34. Braće Cetine 4,5

### Podaci o višestambenim zgradama

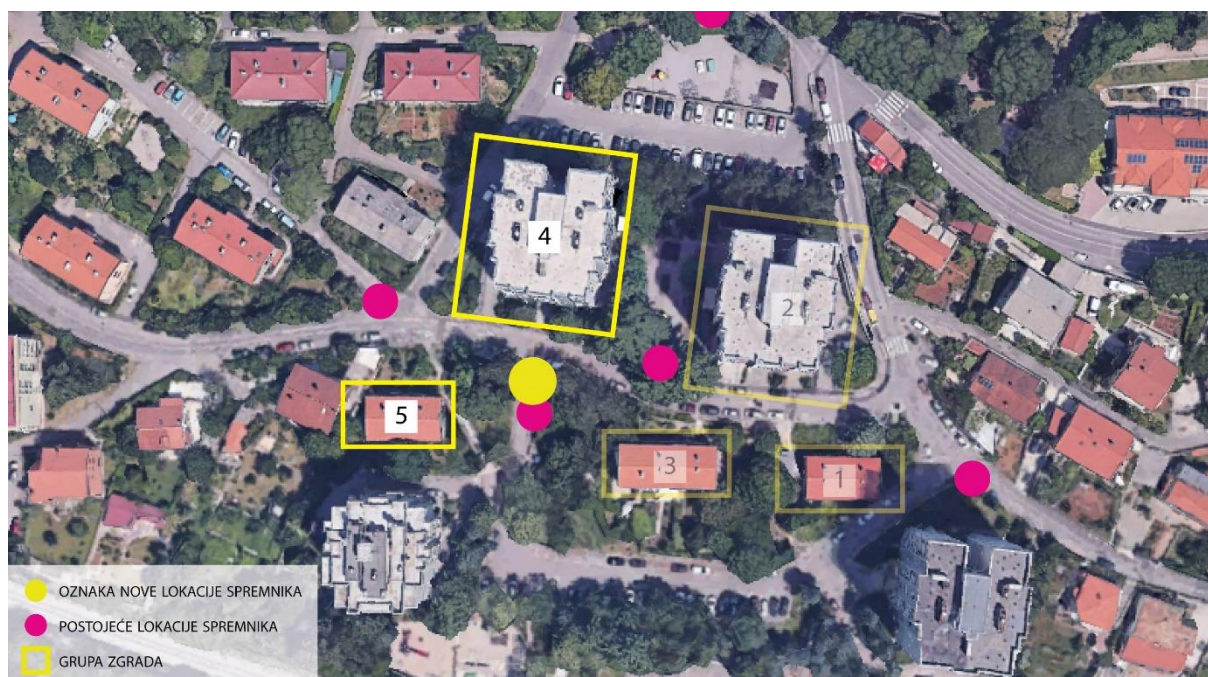
R.br.	Ulica	Kućni broj	Broj korisnika	Broj članova	Potreban tjedni MKO (L)	Potrebna mjesečna SELEKCIJA (L)
1.	BRAĆE CETINA	4	72	124	3720	5580
2.	BRAĆE CETINA	5	4	5	150	225
<b>UKUPNO:</b>			<b>76</b>	<b>129</b>	<b>3870</b>	<b>5805</b>

### Potreban broj i zapremina spremnika:

Vrsta otpada	Miješani komunalni otpad	Papir i karton	Platična, metalna i višeslojna ambalaža
Zapremina spremnika (m <sup>3</sup> )	3 m <sup>3</sup>	4 m <sup>3</sup>	4 m <sup>3</sup>
Intenzitet odvoza	1 x tjedno	2 x mjesečno	2 x mjesečno
<b>Potrebna ukupna količina spremnika (komada)</b>	<b>1 kom</b>	<b>1 kom</b>	<b>1 kom</b>

Prijedlog lokacije za smještaj novih spremnika: k.č. 2191/1, k.o. Zamet

### Pregledna mapa:



Fotografija predložene nove lokacije spremnika za komunalni otpad:



35. Braće Cetina 13,15,17,18,20

Podaci o višestambenim zgradama

R.br.	Ulica	Kućni broj	Broj korisnika	Broj članova	Potreban tjedni MKO (L)	Potrebna mjesečna SELEKCIJA (L)
1.	BRAĆE CETINA	13	22	41	1230	1845
2.	BRAĆE CETINA	15	22	34	1020	1530
3.	BRAĆE CETINA	17	20	38	1140	1710
4.	BRAĆE CETINA	18	6	13	390	585
5.	BRAĆE CETINA	20	6	11	330	495
<b>UKUPNO:</b>			<b>76</b>	<b>137</b>	<b>4110</b>	<b>6165</b>

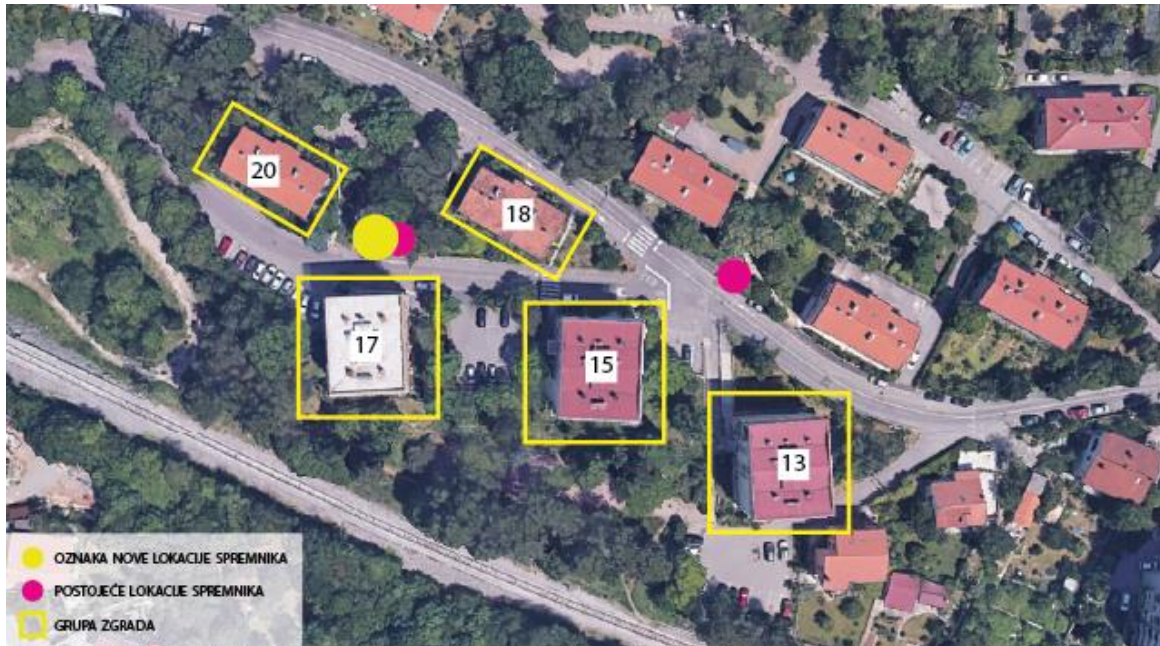
Potreban broj i zapremina spremnika:

Vrsta otpada	Miješani komunalni otpad	Papir i karton	Platična, metalna i višeslojna ambalaža
Zapremina spremnika (m <sup>3</sup> )	3 m <sup>3</sup>	4 m <sup>3</sup>	4 m <sup>3</sup>
Intenzitet odvoza	2 x tjedno	2 x mjesečno	2 x mjesečno
<b>Potrebna ukupna količina spremnika (komada)</b>	<b>1 kom</b>	<b>1 kom</b>	<b>1 kom</b>



**Prijedlog lokacije za smještaj novih spremnika: k.č. 2199/21, k.o. Zamet**

**Pregledna mapa:**



**Fotografija predložene nove lokacije spremnika za komunalni otpad:**



## 36. Braće Cetina 5a

### Podaci o višestambenim zgradama

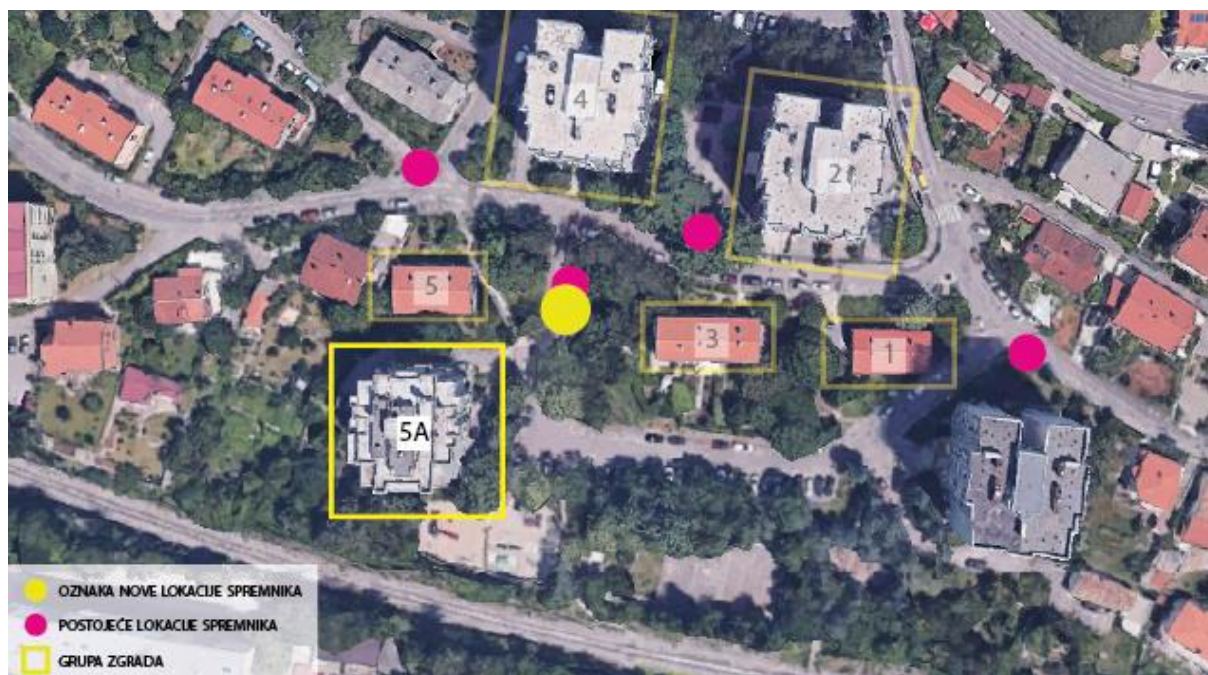
R.br.	Ulica	Kućni broj	Broj korisnika	Broj članova	Potreban tjedni MKO (L)	Potrebna mjesečna SELEKCIJA (L)
1.	BRAĆE CETINA	5A	57	109	3270	4905
<b>UKUPNO:</b>			<b>57</b>	<b>109</b>	<b>3270</b>	<b>4905</b>

### Potreban broj i zapremina spremnika:

Vrsta otpada	Miješani komunalni otpad	Papir i karton	Plastična, metalna i višeslojna ambalaža
Zapremina spremnika (m <sup>3</sup> )	3 m <sup>3</sup>	4 m <sup>3</sup>	4 m <sup>3</sup>
Intenzitet odvoza	1 x tjedno	2 x mjesečno	2 x mjesečno
<b>Potrebna ukupna količina spremnika (komada)</b>	<b>1 kom</b>	<b>1 kom</b>	<b>1 kom</b>

Prijedlog lokacije za smještaj novih spremnika: k.č. 2191/1, k.o. Zamet

### Pregledna mapa:



Fotografija predložene nove lokacije spremnika za komunalni otpad:



### 37. Braće Fućak 4,4a

Podaci o višestambenim zgradama

R.br.	Ulica	Kućni broj	Broj korisnika	Broj članova	Potreban tjedni MKO (L)	Potrebna mjesečna SELEKCIJA (L)
1.	BRAĆE FUĆAK	4	98	171	5130	7695
2.	BRAĆE FUĆAK	4A	4	6	180	270
3.	PETRA JURČIĆA	18	6	7	210	315
<b>UKUPNO:</b>			<b>108</b>	<b>184</b>	<b>5520</b>	<b>8280</b>

Potreban broj i zapremina spremnika:

Vrsta otpada	Miješani komunalni otpad	Papir i karton	Plastična, metalna i višeslojna ambalaža
Zapremina spremnika (m <sup>3</sup> )	3 m <sup>3</sup>	4 m <sup>3</sup>	4 m <sup>3</sup>
Intenzitet odvoza	2 x tjedno	2 x mjesečno	2 x mjesečno

Potrebna ukupna količina spremnika (komada)	1 kom	1 kom	1 kom
---	-------	-------	-------

Prijedlog lokacije za smještaj novih spremnika: k.č. 2209/1, k.o. Zamet

Pregledna mapa:



Fotografija predložene nove lokacije spremnika za komunalni otpad:



## 38. Braće Fućak 5a

### Podaci o višestambenim zgradama

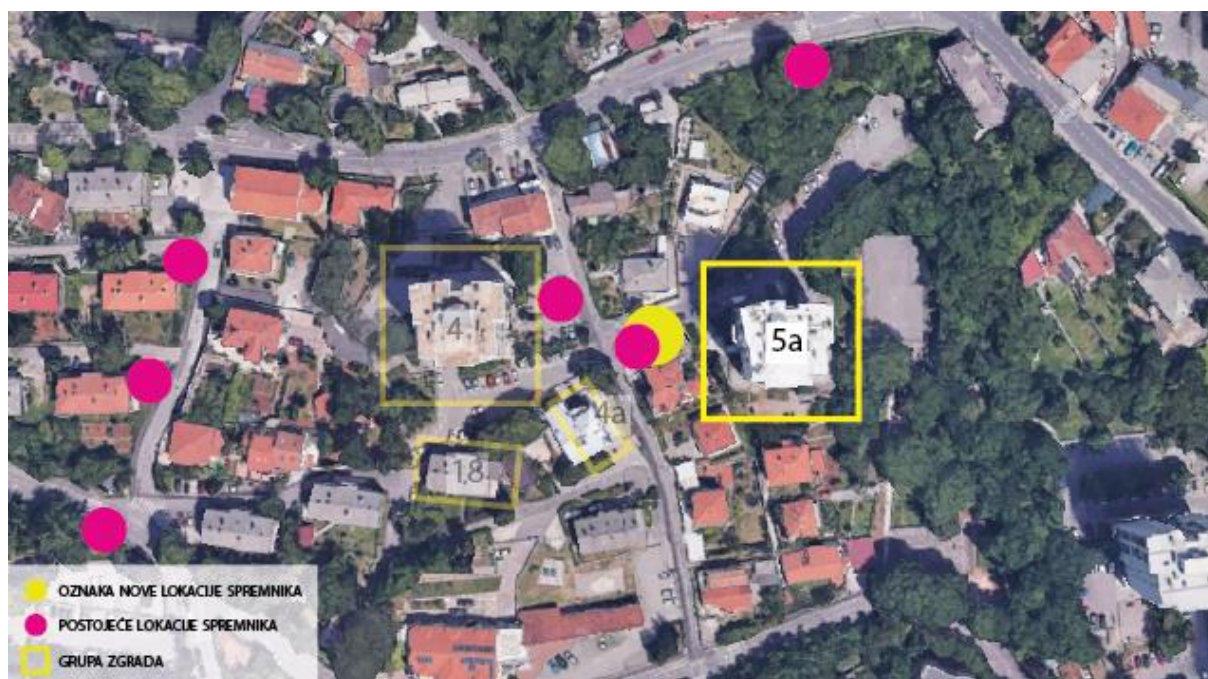
R.br.	Ulica	Kućni broj	Broj korisnika	Broj članova	Potreban tjedni MKO (L)	Potrebna mjesečna SELEKCIJA (L)
1.	BRAĆE FUĆAK	5A	115	178	5340	8010
<b>UKUPNO:</b>			<b>115</b>	<b>178</b>	<b>5340</b>	<b>8010</b>

### Potreban broj i zapremina spremnika:

Vrsta otpada	Miješani komunalni otpad	Papir i karton	Platična, metalna i višeslojna ambalaža
Zapremina spremnika (m <sup>3</sup> )	3 m <sup>3</sup>	4 m <sup>3</sup>	4 m <sup>3</sup>
Intenzitet odvoza	2 x tjedno	2 x mjesečno	2 x mjesečno
<b>Potrebna ukupna količina spremnika (komada)</b>	<b>1 kom</b>	<b>1 kom</b>	<b>1 kom</b>

Prijedlog lokacije za smještaj novih spremnika: k.č. 2475/3, k.o. Zamet

### Pregledna mapa:



Fotografija predložene nove lokacije spremnika za komunalni otpad:



39. Braće Fućak 25

Podaci o višestambenim zgradama

R.br.	Ulica	Kućni broj	Broj korisnika	Broj članova	Potreban tjedni MKO (L)	Potrebna mjesečna SELEKCIJA (L)
1.	BRAĆE FUĆAK	25	24	50	1500	2250
<b>UKUPNO:</b>			<b>24</b>	<b>50</b>	<b>1500</b>	<b>2250</b>

Potreban broj i zapremina spremnika:

Vrsta otpada	Miješani komunalni otpad	Papir i karton	Platična, metalna i višeslojna ambalaža
Zapremina spremnika (m <sup>3</sup> )	3 m <sup>3</sup>	4 m <sup>3</sup>	4 m <sup>3</sup>
Intenzitet odvoza	1 x tjedno	1 x mjesečno	1 x mjesečno
<b>Potrebna ukupna količina spremnika (komada)</b>	<b>1 kom</b>	<b>1 kom</b>	<b>1 kom</b>

Prijedlog lokacije za smještaj novih spremnika: k.č. 5099/3, 2512, k.o. Zamet

Pregledna mapa:



Fotografija predložene nove lokacije spremnika za komunalni otpad:



## 40. Ivana Lenca 8-16 (parni), Petra Jurčiča 20,22

### Podaci o višestambenim zgradama

R.br.	Ulica	Kućni broj	Broj korisnika	Broj članova	Potreban tjedni MKO (L)	Potrebna mjesečna SELEKCIJA (L)
1.	BOŽE VIDASA	5	6	9	270	405
2.	IVANA LENCA	8	5	13	390	585
3.	IVANA LENCA	10	6	14	420	630
4.	IVANA LENCA	12	6	9	270	405
5.	IVANA LENCA	14	6	15	450	675
6.	IVANA LENCA	16	6	11	330	495
7.	PETRA JURČIĆA	20	6	9	270	405
8.	PETRA JURČIĆA	22	6	16	480	720
<b>UKUPNO:</b>			<b>47</b>	<b>96</b>	<b>2880</b>	<b>4320</b>

### Potreban broj i zapremina spremnika:

Vrsta otpada	Miješani komunalni otpad	Papir i karton	Platična, metalna i višeslojna ambalaža
Zapremina spremnika (m <sup>3</sup> )	3 m <sup>3</sup>	4 m <sup>3</sup>	4 m <sup>3</sup>
Intenzitet odvoza	1 x tjedno	1 x mjesečno	1 x mjesečno
Potrebna ukupna količina spremnika (komada)	1 kom	1 kom	1 kom

Prijedlog lokacije za smještaj novih spremnika: k.č. 2218/9, k.o. Zamet

### Pregledna mapa:





Fotografija predložene nove lokacije spremnika za komunalni otpad:



41. Ivana Lenca 28

Podaci o višestambenim zgradama

R.br.	Ulica	Kućni broj	Broj korisnika	Broj članova	Potreban tjedni MKO (L)	Potrebna mjesečna SELEKCIJA (L)
1.	IVANA LENCA	28	77	165	4950	7425
<b>UKUPNO:</b>			<b>77</b>	<b>165</b>	<b>4950</b>	<b>7425</b>

Potreban broj i zapremina spremnika:

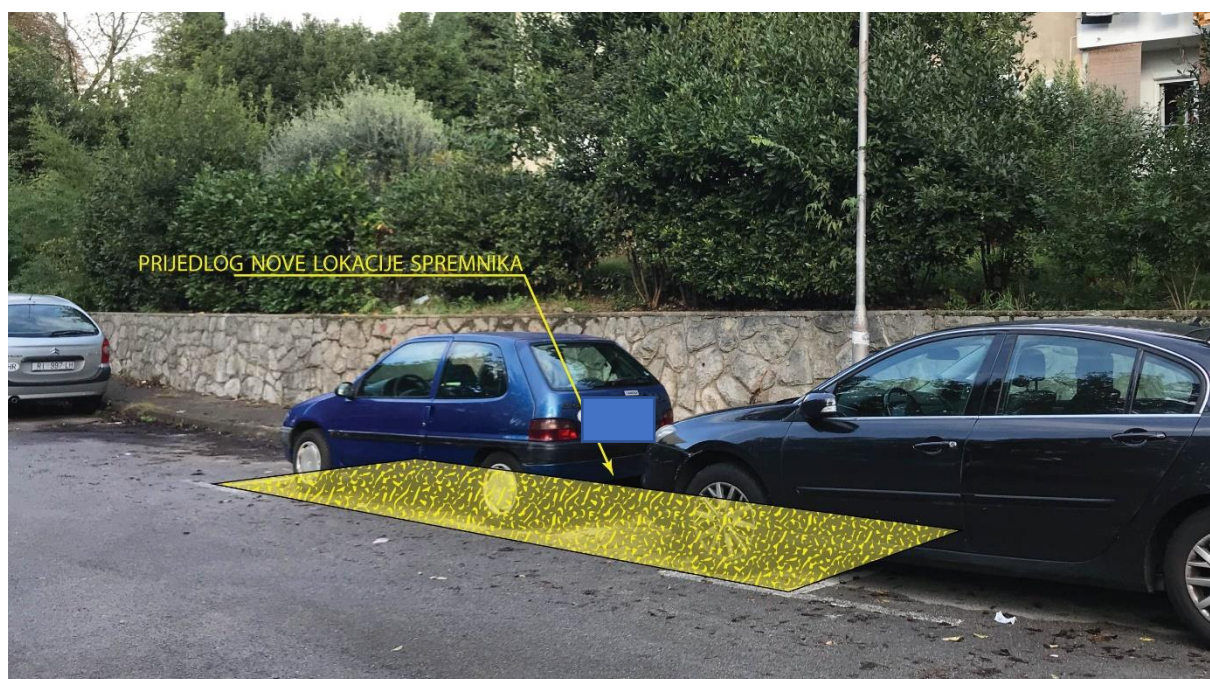
Vrsta otpada	Miješani komunalni otpad	Papir i karton	Platična, metalna i višeslojna ambalaža
Zapremina spremnika (m <sup>3</sup> )	3 m <sup>3</sup>	4 m <sup>3</sup>	4 m <sup>3</sup>
Intenzitet odvoza	2 x tjedno	2 x mjesečno	2 x mjesečno
<b>Potrebna ukupna količina spremnika (komada)</b>	<b>1 kom</b>	<b>1 kom</b>	<b>1 kom</b>

Prijedlog lokacije za smještaj novih spremnika: k.č. 2191/18, k.o. Zamet

**Pregledna mapa:**



**Fotografija predložene nove lokacije spremnika za komunalni otpad:**



## 42. Bože Vidasa 7, Ivana Lenca 4,6

### Podaci o višestambenim zgradama

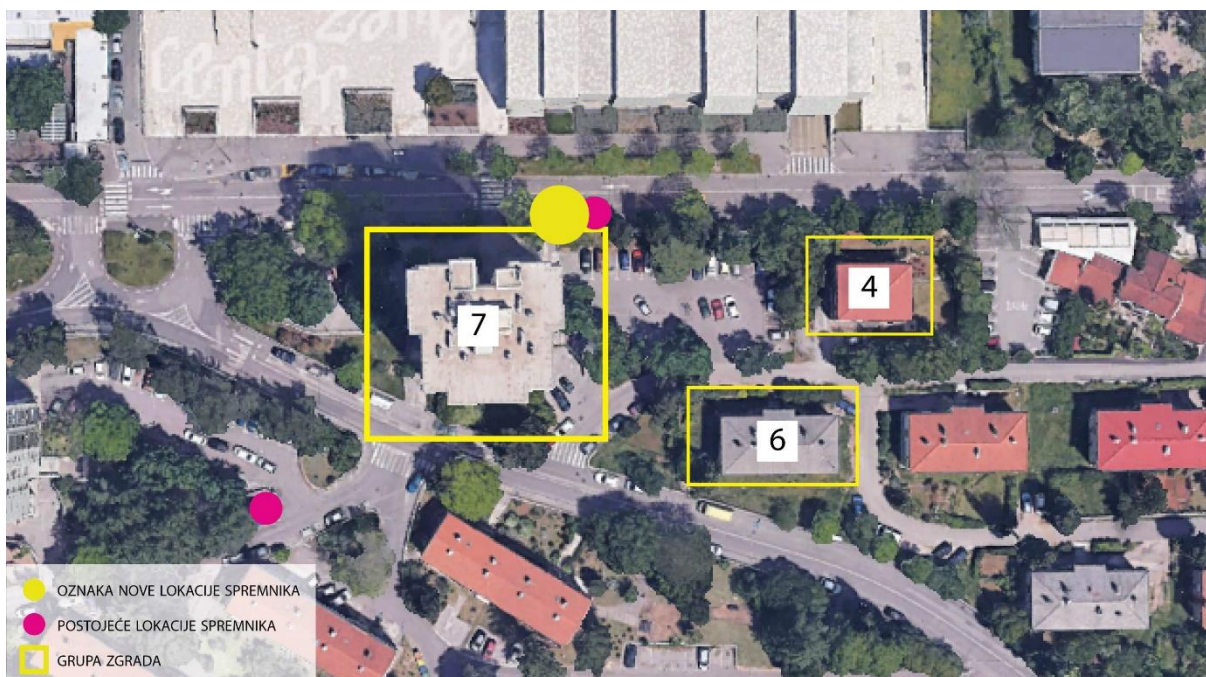
R.br.	Ulica	Kućni broj	Broj korisnika	Broj članova	Potreban tjedni MKO (L)	Potrebna mjesečna SELEKCIJA (L)
1.	BOŽE VIDASA	7	99	185	5550	8325
2.	IVANA LENCA	4	4	9	270	405
3.	IVANA LENCA	6	6	9	270	405
<b>UKUPNO:</b>			<b>109</b>	<b>203</b>	<b>6090</b>	<b>9135</b>

### Potreban broj i zapremina spremnika:

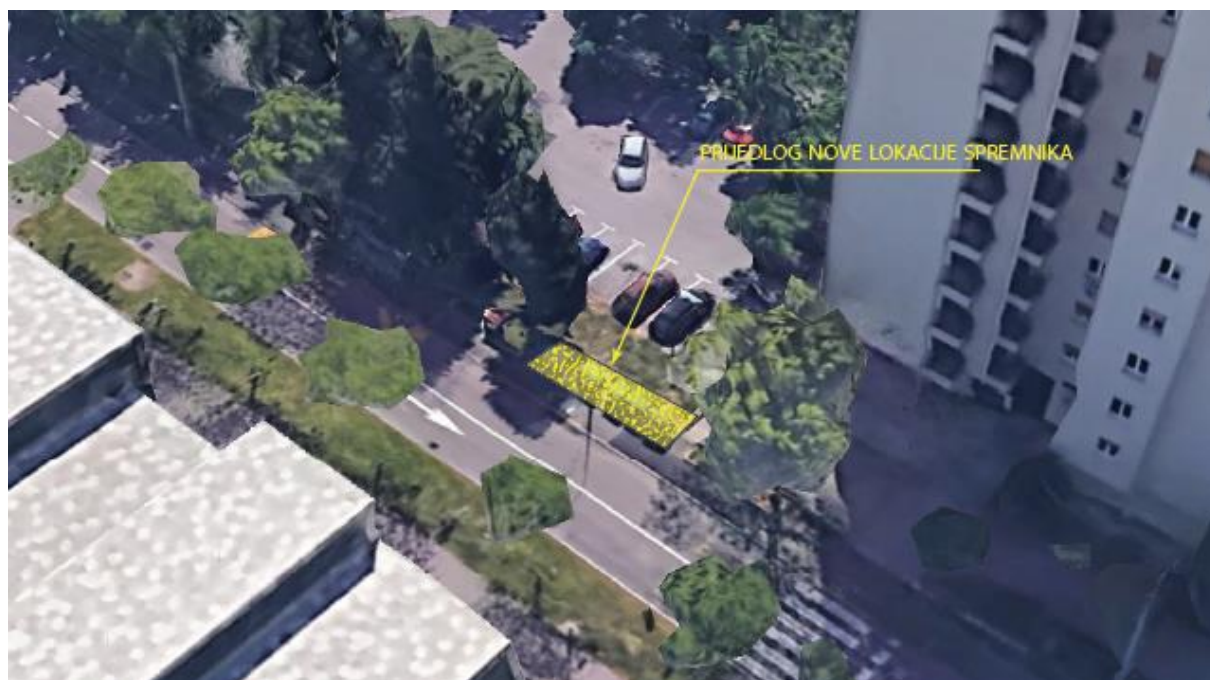
Vrsta otpada	Miješani komunalni otpad	Papir i karton	Platična, metalna i višeslojna ambalaža
Zapremina spremnika (m <sup>3</sup> )	3 m <sup>3</sup>	4 m <sup>3</sup>	4 m <sup>3</sup>
Intenzitet odvoza	2 x tjedno	3 x mjesečno	3 x mjesečno
<b>Potrebna ukupna količina spremnika (komada)</b>	<b>1 kom</b>	<b>1 kom</b>	<b>1 kom</b>

Prijedlog lokacije za smještaj novih spremnika: k.č. 5098/14, k.o. Zamet

### Pregledna mapa:



Fotografija predložene nove lokacije spremnika za komunalni otpad:



43. Ante Pilepića, Bože Vidasa - lamele 3.maj

Podaci o višestambenim zgradama

R.br.	Ulica	Kućni broj	Broj korisnika	Broj članova	Potreban tjedni MKO (L)	Potrebna mjesečna SELEKCIJA (L)
1.	ANTE PILEPIĆA	2	4	7	210	315
2.	ANTE PILEPIĆA	4	4	6	180	270
3.	ANTE PILEPIĆA	6	4	5	150	225
4.	ANTE PILEPIĆA	8	6	8	240	360
5.	ANTE PILEPIĆA	9	6	12	360	540
6.	ANTE PILEPIĆA	10	6	11	330	495
7.	ANTE PILEPIĆA	12	6	11	330	495
8.	ANTE PILEPIĆA	14	4	6	180	270
9.	ANTE PILEPIĆA	16	6	9	270	405
10.	BOŽE VIDASA	9	6	5	150	225
11.	BOŽE VIDASA	11	7	15	450	675
12.	BOŽE VIDASA	13	4	8	240	360
13.	BOŽE VIDASA	15	4	8	240	360
14.	BOŽE VIDASA	17	6	12	360	540
15.	BOŽE VIDASA	19	6	8	240	360
16.	BOŽE VIDASA	21	6	11	330	495
17.	BOŽE VIDASA	23	6	14	420	630
<b>UKUPNO:</b>			<b>91</b>	<b>156</b>	<b>4680</b>	<b>7020</b>

**Potreban broj i zapremina spremnika:**

Vrsta otpada	Miješani komunalni otpad	Papir i karton	Plastična, metalna i višeslojna ambalaža
Zapremina spremnika (m <sup>3</sup> )	3 m <sup>3</sup>	4 m <sup>3</sup>	4 m <sup>3</sup>
Intenzitet odvoza	2 x tjedno	2 x mjesečno	2 x mjesečno
<b>Potrebna ukupna količina spremnika (komada)</b>	<b>1 kom</b>	<b>1 kom</b>	<b>1 kom</b>

**Prijedlog lokacije za smještaj novih spremnika:** k.č. 2180/26 ili k.č. 5098/3, k.o. Zamet

**Pregledna mapa:**



Fotografija predložene nove lokacije spremnika za komunalni otpad:



44. Marijana Vičića 2-10 (parni)

Podaci o višestambenim zgradama

R.br.	Ulica	Kućni broj	Broj korisnika	Broj članova	Potreban tjedni MKO (L)	Potrebna mjesečna SELEKCIJA (L)
1.	MARIJANA VIČIĆA	2	22	39	1170	1755
2.	MARIJANA VIČIĆA	4	21	40	1200	1800
3.	MARIJANA VIČIĆA	6	21	42	1260	1890
4.	MARIJANA VIČIĆA	8	22	31	930	1395
5.	MARIJANA VIČIĆA	10	22	33	990	1485
<b>UKUPNO:</b>			<b>108</b>	<b>185</b>	<b>5550</b>	<b>8325</b>

Potreban broj i zapremina spremnika:

Vrsta otpada	Miješani komunalni otpad	Papir i karton	Plastična, metalna i višeslojna ambalaža
Zapremina spremnika (m <sup>3</sup> )	3 m <sup>3</sup>	4 m <sup>3</sup>	4 m <sup>3</sup>
Intenzitet odvoza	2 x tjedno	2 x mjesečno	2 x mjesečno
<b>Potrebna ukupna količina spremnika (komada)</b>	<b>1 kom</b>	<b>1 kom</b>	<b>1 kom</b>

**Prijedlog lokacije za smještaj novih spremnika: k.č. 2442/2, k.o. Zamet**

**Pregledna mapa:**



**Fotografija predložene nove lokacije spremnika za komunalni otpad:**



## 45. Ante Pilepića 1

### Podaci o višestambenim zgradama

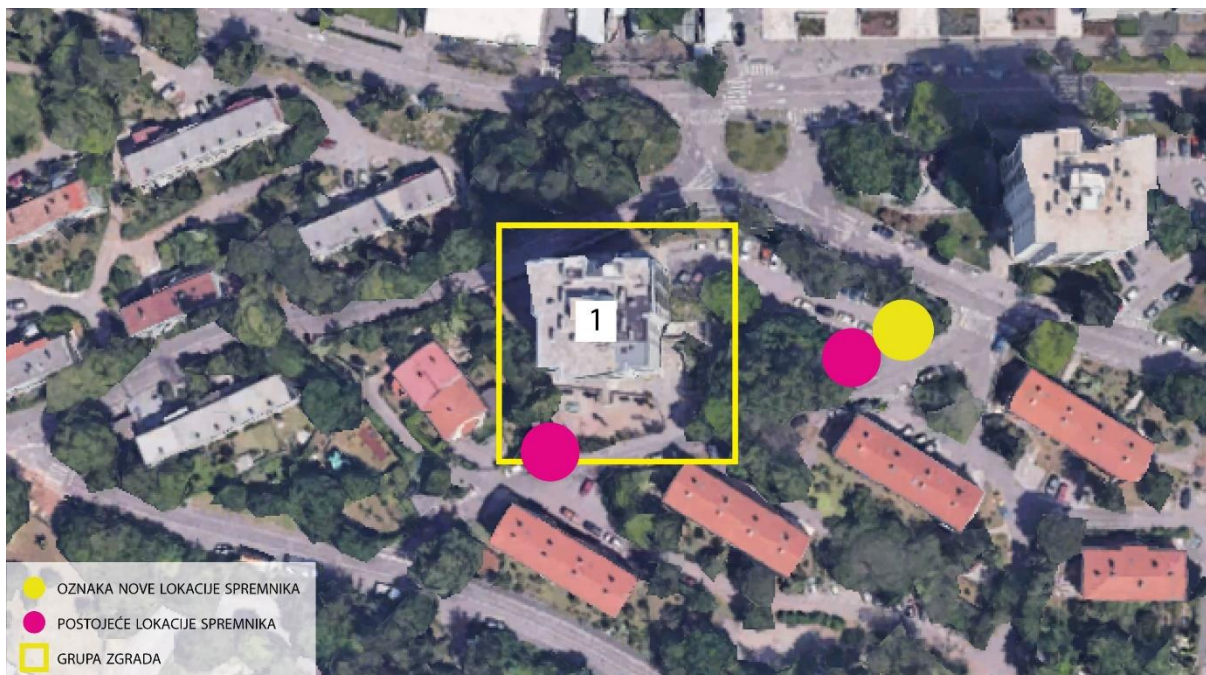
R.br.	Ulica	Kućni broj	Broj korisnika	Broj članova	Potreban tjedni MKO (L)	Potrebna mjesečna SELEKCIJA (L)
1.	ANTE PILEPIĆA	1	100	172	5160	7740
<b>UKUPNO:</b>			<b>100</b>	<b>172</b>	<b>5160</b>	<b>7740</b>

### Potreban broj i zapremina spremnika:

Vrsta otpada	Miješani komunalni otpad	Papir i karton	Platična, metalna i višeslojna ambalaža
Zapremina spremnika (m <sup>3</sup> )	3 m <sup>3</sup>	4 m <sup>3</sup>	4 m <sup>3</sup>
Intenzitet odvoza	2 x tjedno	2 x mjesečno	2 x mjesečno
<b>Potrebna ukupna količina spremnika (komada)</b>	<b>1 kom</b>	<b>1 kom</b>	<b>1 kom</b>

Prijedlog lokacije za smještaj novih spremnika: k.č. 2199/16, k.o. Zamet

### Pregledna mapa:





**Fotografija predložene nove lokacije spremnika za komunalni otpad:**



**46. Avelina Turka - Bože Vidasa**

**Podaci o višestambenim zgradama**

R.br.	Ulica	Kućni broj	Broj korisnika	Broj članova	Potreban tjedni MKO (L)	Potrebna mjesečna SELEKCIJA (L)
1.	AVELINA TURKA	2A	7	17	510	765
2.	AVELINA TURKA	2B	8	15	450	675
3.	BOŽE VIDASA	18	4	8	240	360
4.	BOŽE VIDASA	20	4	8	240	360
5.	BOŽE VIDASA	22	4	10	300	450
6.	BOŽE VIDASA	24	4	6	180	270
7.	MIRKA JENGIĆA	1	12	21	630	945
<b>UKUPNO:</b>			<b>43</b>	<b>85</b>	<b>2550</b>	<b>3825</b>

**Potreban broj i zapremina spremnika:**

Vrsta otpada	Miješani komunalni otpad	Papir i karton	Plastična, metalna i višeslojna ambalaža
Zapremina spremnika (m <sup>3</sup> )	3 m <sup>3</sup>	4 m <sup>3</sup>	4 m <sup>3</sup>
Intenzitet odvoza	1 x tjedno	1 x mjesečno	1 x mjesečno
<b>Potrebna ukupna količina spremnika (komada)</b>	<b>1 kom</b>	<b>1 kom</b>	<b>1 kom</b>

Prijedlog lokacije za smještaj novih spremnika: k.č. 2107/3, 1995/35 k.o. Zamet

Pregledna mapa:



Fotografija predložene nove lokacije spremnika za komunalni otpad:



## 47. Bože Vidasa - M.Bataje - Mirka Jengića

### Podaci o višestambenim zgradama

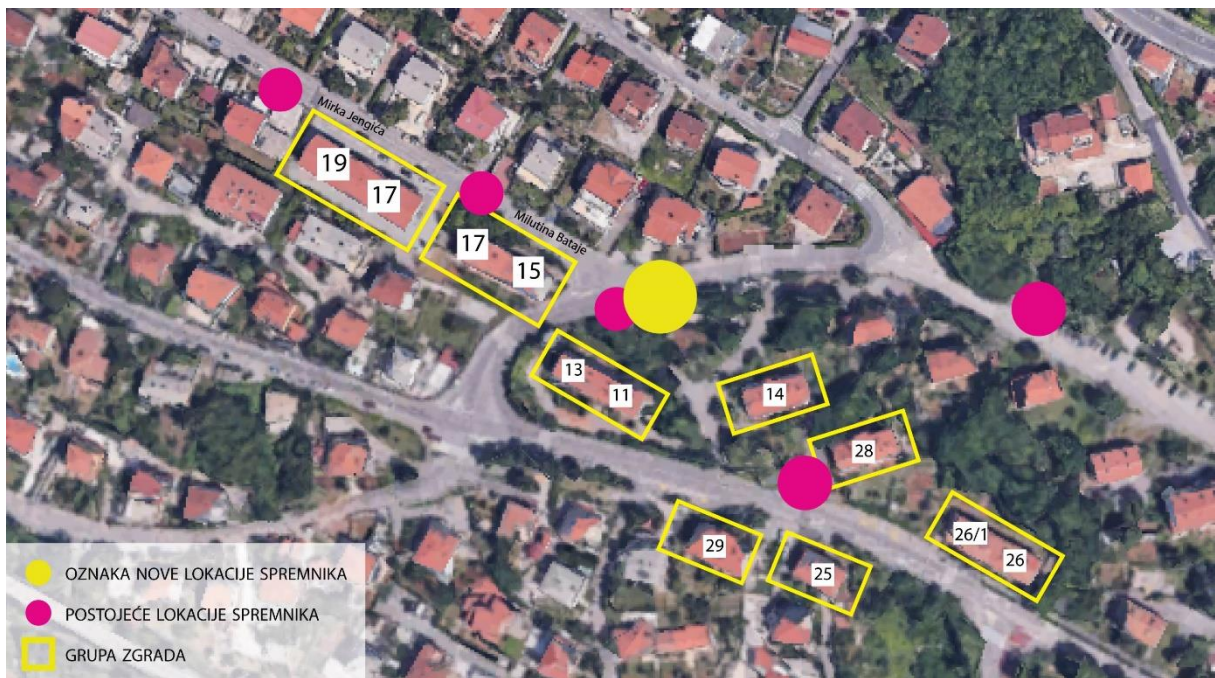
R.br.	Ulica	Kućni broj	Broj korisnika	Broj članova	Potreban tjedni MKO (L)	Potrebna mjesečna SELEKCIJA (L)
1.	BOŽE VIDASA	25	4	5	150	225
2.	BOŽE VIDASA	26	4	7	210	315
3.	BOŽE VIDASA	28	6	8	240	360
4.	BOŽE VIDASA	29	6	10	300	450
5.	BOŽE VIDASA	26/1	4	6	180	270
6.	MILUTINA BATAJE	11	4	9	270	405
7.	MILUTINA BATAJE	13	4	7	210	315
8.	MILUTINA BATAJE	14	5	9	270	405
9.	MILUTINA BATAJE	15	4	8	240	360
10.	MILUTINA BATAJE	17	4	8	240	360
11.	MIRKA JENGIĆA	13	4	7	210	315
12.	MIRKA JENGIĆA	17	9	22	660	990
13.	MIRKA JENGIĆA	19	9	18	540	810
<b>UKUPNO:</b>			<b>67</b>	<b>124</b>	<b>3720</b>	<b>5580</b>

### Potreban broj i zapremina spremnika:

Vrsta otpada	Miješani komunalni otpad	Papir i karton	Plastična, metalna i višeslojna ambalaža
Zapremina spremnika (m <sup>3</sup> )	4 m <sup>3</sup>	3 m <sup>3</sup>	3 m <sup>3</sup>
Intenzitet odvoza	1 x tjedno	2 x mjesečno	2 x mjesečno
<b>Potrebna ukupna količina spremnika (komada)</b>	<b>1 kom</b>	<b>1 kom</b>	<b>1 kom</b>

Prijedlog lokacije za smještaj novih spremnika: k.č. 2024/16, 2021/9, k.o. Zamet

**Pregledna mapa:**



**Fotografija predložene nove lokacije spremnika za komunalni otpad:**



## 48. Mirka Jengića 3-9 (neparni)

### Podaci o višestambenim zgradama

R.br.	Ulica	Kućni broj	Broj korisnika	Broj članova	Potreban tjedni MKO (L)	Potrebna mjesečna SELEKCIJA (L)
1.	MIRKA JENGIĆA	3	9	18	540	810
2.	MIRKA JENGIĆA	5	12	27	810	1215
3.	MIRKA JENGIĆA	7	4	6	180	270
4.	MIRKA JENGIĆA	9	4	5	150	225
<b>UKUPNO:</b>			<b>29</b>	<b>56</b>	<b>1680</b>	<b>2520</b>

### Potreban broj i zapremina spremnika:

Vrsta otpada	Miješani komunalni otpad	Papir i karton	Plastična, metalna i višeslojna ambalaža
Zapremina spremnika (m <sup>3</sup> )	3 m <sup>3</sup>	4 m <sup>3</sup>	4 m <sup>3</sup>
Intenzitet odvoza	1 x tjedno	1 x mjesečno	1 x mjesečno
<b>Potrebna ukupna količina spremnika (komada)</b>	<b>1 kom</b>	<b>1 kom</b>	<b>1 kom</b>

Prijedlog lokacije za smještaj novih spremnika: k.č. 2111/4, 1995/28, k.o. Zamet

### Pregledna mapa:



Fotografija predložene nove lokacije spremnika za komunalni otpad:



## 49. Plitvička

Podaci o višestambenim zgradama

R.br.	Ulica	Kućni broj	Broj korisnika	Broj članova	Potreban tjedni MKO (L)	Potrebna mjesečna SELEKCIJA (L)
1.	PLITVIČKA	7	11	29	870	1305
2.	PLITVIČKA	9	11	26	780	1170
3.	PLITVIČKA	13	8	20	600	900
<b>UKUPNO:</b>			<b>30</b>	<b>75</b>	<b>2250</b>	<b>3375</b>

Potreban broj i zapremina spremnika:

Vrsta otpada	Miješani komunalni otpad	Papir i karton	Platična, metalna i višeslojna ambalaža
Zapremina spremnika (m <sup>3</sup> )	3 m <sup>3</sup>	4 m <sup>3</sup>	4 m <sup>3</sup>
Intenzitet odvoza	1 x tjedno	1 x mjesečno	1 x mjesečno
Potrebna ukupna količina spremnika (komada)	1 kom	1 kom	1 kom

Prijedlog lokacije za smještaj novih spremnika: k.č. 823/1, k.o. Zamet

**Pregledna mapa:**



**Fotografija predložene nove lokacije spremnika za komunalni otpad:**



## 50. Braće Monjac

### Podaci o višestambenim zgradama

R.br.	Ulica	Kućni broj	Broj korisnika	Broj članova	Potreban tjedni MKO (L)	Potrebna mjesečna SELEKCIJA (L)
1.	BRAĆE MONJAC	22	7	20	600	900
<b>UKUPNO:</b>			7	20	600	900

### Potreban broj i zapremina spremnika:

Vrsta otpada	Miješani komunalni otpad	Papir i karton	Platična, metalna i višeslojna ambalaža
Zapremina spremnika (m <sup>3</sup> )	3 m <sup>3</sup>	3 m <sup>3</sup>	3 m <sup>3</sup>
Intenzitet odvoza	1 x tjedno	1 x mjesečno	1 x mjesečno
<b>Potrebna ukupna količina spremnika (komada)</b>	<b>1 kom</b>	<b>1 kom</b>	<b>1 kom</b>

Prijedlog lokacije za smještaj novih spremnika: k.č. 5090/3, k.o. Zamet

### Pregledna mapa:





Fotografija predložene nove lokacije spremnika za komunalni otpad:



## 51. Ive Vojnovića

Podaci o višestambenim zgradama

R.br.	Adresa	Kućni broj	Broj korisnika	Broj članova	Potreban tjedni MKO (L)	Potrebna mjesečna SELEKCIJA (L)
1.	IVE VOJNOVIĆA	1A	2	2	60	90
2.	IVE VOJNOVIĆA	1B	3	7	210	315
3.	IVE VOJNOVIĆA	1C	3	7	210	315
4.	IVE VOJNOVIĆA	1D	3	9	270	405
5.	IVE VOJNOVIĆA	1E	3	6	180	270
6.	IVE VOJNOVIĆA	1F	3	6	180	270
7.	IVE VOJNOVIĆA	1G	4	9	270	405
8.	IVE VOJNOVIĆA	38	9	14	420	630
<b>UKUPNO:</b>			30	60	1800	2700

Potreban broj i zapremina spremnika:

Vrsta otpada	Miješani komunalni otpad	Papir i karton	Platična, metalna i višeslojna ambalaža
Zapremina spremnika (m <sup>3</sup> )	3 m <sup>3</sup>	3 m <sup>3</sup>	3 m <sup>3</sup>
Intenzitet odvoza	1 x tjedno	1 x mjesečno	1 x mjesečno
<b>Potrebna ukupna količina spremnika (komada)</b>	<b>1 kom</b>	<b>1 kom</b>	<b>1 kom</b>

**Prijedlog lokacije za smještaj novih spremnika:** lokacija postojećih spremnika na dijelu k.č. 3025, k.o. Srdoči

**Pregledna mapa:**



**Fotografija predložene nove lokacije spremnika za komunalni otpad:**



## 52. Srdoči

### Podaci o višestambenim zgradama

R.br.	Adresa	Kućni broj	Broj korisnika	Broj članova	Potreban tjedni MKO (L)	Potrebna mjesečna SELEKCIJA (L)
1.	SRDOČI	35D	8	22	660	990
2.	SRDOČI	35E	9	25	750	1125
3.	SRDOČI	43/1	4	17	510	765
4.	SRDOČI	43/2	1	3	90	135
5.	SRDOČI	43/3	1	7	210	315
6.	SRDOČI	43/4	8	18	540	810
7.	SRDOČI	43/5	9	20	600	900
8.	SRDOČI	43/7	8	19	570	855
<b>UKUPNO:</b>			<b>48</b>	<b>131</b>	<b>3930</b>	<b>5895</b>

### Potreban broj i zapremina spremnika:

Vrsta otpada	Miješani komunalni otpad	Papir i karton	Platična, metalna i višeslojna ambalaža
Zapremina spremnika (m <sup>3</sup> )	4 m <sup>3</sup>	3 m <sup>3</sup>	3 m <sup>3</sup>
Intenzitet odvoza	1 x tjedno	2 x mjesečno	2 x mjesečno
<b>Potrebna ukupna količina spremnika (komada)</b>	<b>1 kom</b>	<b>1 kom</b>	<b>1 kom</b>

**Prijedlog lokacije za smještaj novih spremnika:** lokacija postojećih spremnika na dijelu k.č. 737/1, k.o. Srdoči

**Pregledna mapa:**



Fotografija predložene nove lokacije spremnika za komunalni otpad:

