

- Administrativna granica Grada Rijeke
- Cestovne prometnice
- Željezničke prometnice
- Objekti

- Obnoviti postojeće drvorede
  - 1 duž nogostupa Istarske ulice
  - 2 duž nogostupa Liburnijske ulice
  - 3 duž nogostupa Vukovarske ulice
  - 4 Krešimirova ulica
  - 5 drvodred crnika u Ulici Riva i Ulici Ivana Zajca
  - 6 duž Ul. Fiumara do Jelačićevog trga i dalje duž Ribarske i Wenzelove ulice
  - 7 drvodred platana na potezu od garaže za autobuse do parkirališta na Školjiću
  - 8 drvodred kestena na potezu od Titovog trga duž Šetališta Andrije Kačića Miošića
  - 9 Kvaternikova ulica 66-70

Uspostaviti nove drvorede i parkovne poteze

- Novi drvoredi
  - 1 cesta od spoja na Ul. Antuna Kosića Rika (čvor na Rujevici) preko Marinića do ŽC 5125 (izvan granica obuhvata Grada Rijeke),
  - 2 nova cesta - na potezu od „plavog niza“ do Groblja Zamet,
  - 3 Ulica Giuseppea Smolikara,
  - 4 Ulica Milutina Barača,
  - 5 Ulica Ivana Pavla II,
  - 6 državna cesta D 404,
  - 7 zelena površina u Radničkoj ulici južno od željezničke pruge.

Parkovni potezi

- 1 zelena površina sjeverno i južno od križanja ulice Dragutina Tadijanovića i Košičevca
- 2 zelena površina između Zametske ulice i Ulice Petra Jurčića
- 3 zelena površina između Primorske ulice i Ulice Berte Jardas
- 4 zelena površina između Ulice Braće Branchetta i Vukovarske ulice
- 5 zelena površina između Šetališta Joakima Rakovca i Kumičićeve ulice
- 6 zelena površina zapadno od D8 na Martinšćici

Zaštititi šumske komplekse kao park šume

- 1 Park-šuma Srdoči
- 2 Park-šuma Škurinje

Obnoviti i osuvremeniti dječja igrališta i sportsko-rekreativne terene

- 1 rekreacijsko i dječje igralište u Ul. Ludvetov breg
- 2 sportsko-rekreativno igralište u Ul. Škurinjskih žrtava
- 3 sportsko-rekreativna površina u Ul. Braće Pavlinić oznake R2-27.

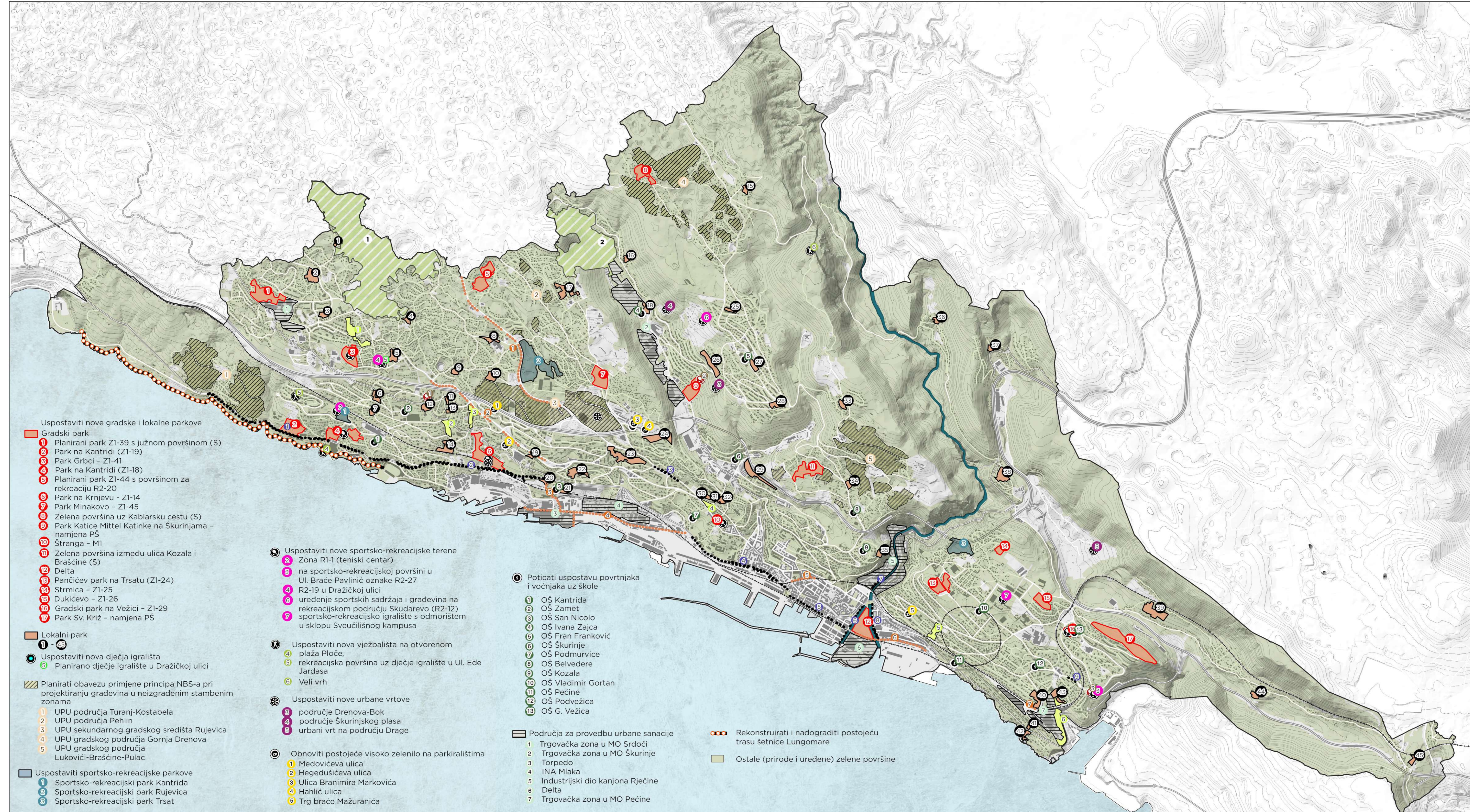


kartografski prilog 05

PLAN ZELENE INFRASTRUKTURE GRADA RIJEKE

05 PRIJEDLOG KONKRETNIH LOKACIJA

STRATEGIJA ZELENE URBANE OBNOVE GRADA RIJEKE  
ZELENA INFRASTRUKTURA D.O.O.  
FALLEROVO ŠETALIŠTE 22  
HR-10000 ZAGREB



Uspostaviti nove gradske i lokalne parkove

- Gradski park
  - 1 Planirani park Z1-39 s južnom površinom (S)
  - 2 Park na Kantridi (Z1-19)
  - 3 Park Grbci - Z1-41
  - 4 Park na Kantridi (Z1-18)
  - 5 Planirani park Z1-44 s površinom za rekreaciju R2-20
  - 6 Park na Krnjevu - Z1-14
  - 7 Park Minakovo - Z1-45
  - 8 Zelena površina uz Kablarsku cestu (S)
  - 9 Park Katicice Mittel Katinke na Škurinjama - namjena PŠ
  - 10 Štranga - M1
  - 11 Zelena površina između ulica Kozala i Brašćine (S)
  - 12 Delta
  - 13 Pančićev park na Trsatu (Z1-24)
  - 14 Strmica - Z1-25
  - 15 Dukicevo - Z1-26
  - 16 Gradski park na Vežici - Z1-29
  - 17 Park Sv. Križ - namjena PŠ
- Lokalni park
  - 1 - 45
- Uspostaviti nova dječja igrališta
  - 5 Planirano dječje igralište u Dražičkoj ulici
- Planirati obavezu primjene principa NBS-a pri projektiranju građevina u neizgrađenim stambenim zonama
  - 1 UPU područja Turanj-Kostabela
  - 2 UPU područja Pehlin
  - 3 UPU sekundarnog gradskog središta Rujevica
  - 4 UPU gradskog područja Gornja Drenova
  - 5 UPU gradskog područja Lukovići-Brašćine-Pulac

Uspostaviti nove sportsko-rekreativne terene

- 2 Zona R1-1 (teniski centar)
- 3 na sportsko-rekreativnoj površini u Ul. Braće Pavlinić oznake R2-27
- 4 R2-19 u Dražičkoj ulici
- 5 uređenje sportskih sadržaja i građevina na rekreativnom području Skudarevo (R2-12)
- 7 sportsko-rekreativno igralište s odmorištem u sklopu Sveučilišnog kampusa

Uspostaviti nova vježbališta na otvorenom

- 4 plaža Ploče,
- 5 rekreacijska površina uz dječje igralište u Ul. Ede Jardasa
- 6 Veli vrh

Uspostaviti nove urbane vrtove

- 3 područje Drenova-Bok
- 4 područje Škurinjskog plasa
- 5 urbani vrt na području Drage

Obnoviti postojeće visoko zelenilo na parkiralištima

- 1 Medovićeva ulica
- 2 Hegeđušićeva ulica
- 3 Ulica Branimira Markovića
- 4 Hahlić ulica
- 5 Trg braće Mažuranića

Poticati uspostavu povrtnjaka i voćnjaka uz škole

- 1 OŠ Kantrida
- 2 OŠ Zamet
- 3 OŠ San Nicolo
- 4 OŠ Ivana Zajca
- 5 OŠ Fran Franković
- 6 OŠ Škurinje
- 7 OŠ Podmurvice
- 8 OŠ Belvedere
- 9 OŠ Kozala
- 10 OŠ Vladimir Gortan
- 11 OŠ Pećine
- 12 OŠ Podvežica
- 13 OŠ G. Vežica

Područja za provedbu urbane sanacije

- 1 Trgovačka zona u MO Srdoči
- 2 Trgovačka zona u MO Škurinje
- 3 Torpedo
- 4 INA Mlaka
- 5 Industrijski dio kanjona Rječine
- 6 Delta
- 7 Trgovačka zona u MO Pećine

Rekonstruirati i nadograditi postojeću trasu šetnice Lungomare

- Ostale (prirode i uređene) zelene površine